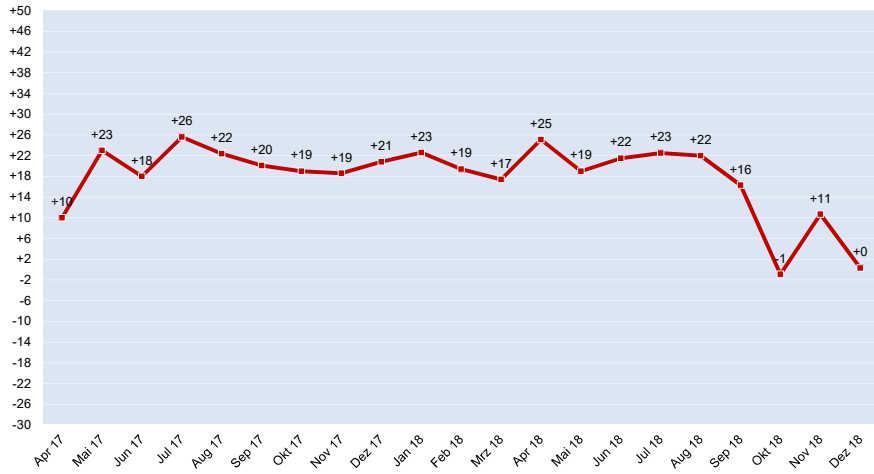


Entwicklung des Geschäftsklimas in der Papier-, Karton- und Pappeverarbeitung 2017/2018

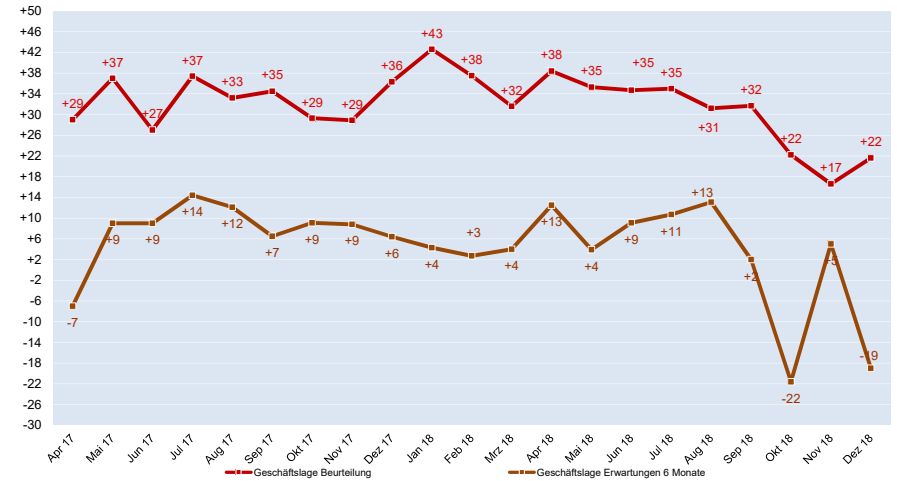


Salden Quelle: ifo-Institut; HPV, 18.12.2018/Rö

ifo Konjunkturumfrage in Deutschland Dezember



Entwicklung der Geschäftslage in der Papier-, Karton- und Pappeverarbeitung 2017/2018

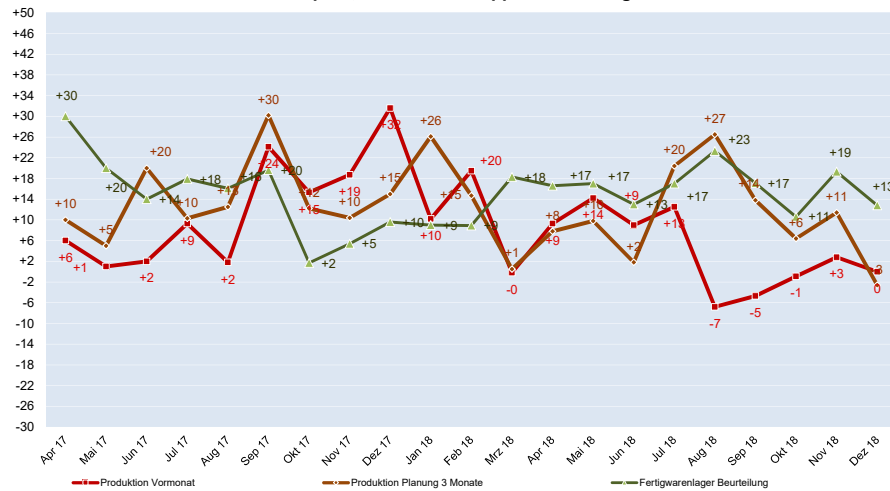


Salden Quelle: ifo-Institut; HPV, 18.12.2018/Rö

ifo Konjunkturumfrage in Deutschland Dezember 2018



Entwicklung von Produktion und Lager in der Papier-, Karton- und Pappeverarbeitung 2017/2018

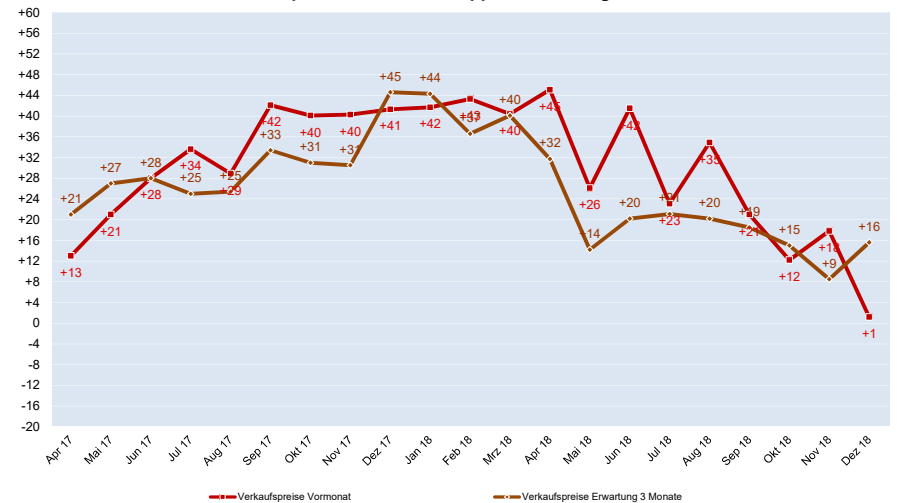


Salden Quelle: ifo-Institut; HPV, 18.12.2018/Rö

ifo Konjunkturumfrage in Deutschland Dezember 2018



Entwicklung von Verkaufspreise in der Papier-, Karton- und Pappeverarbeitung 2017/2018

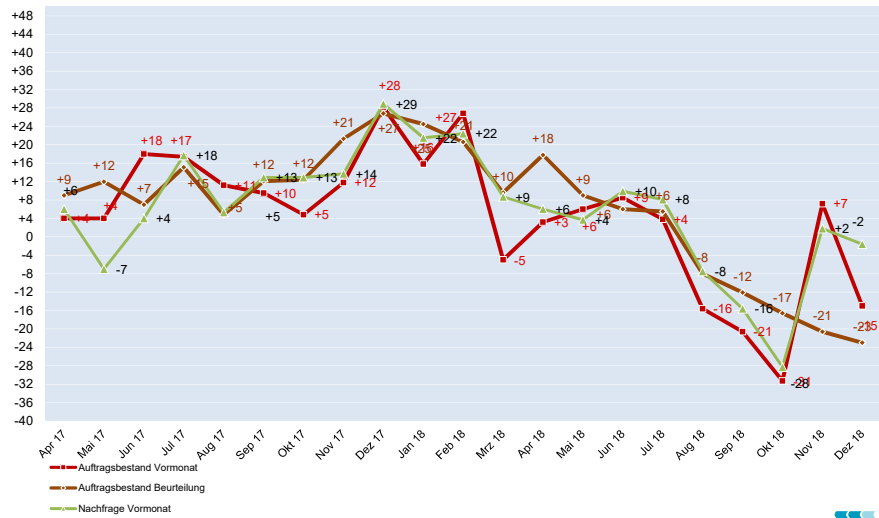


Salden Quelle: ifo-Institut; HPV, 18.12.2018/Rö

ifo Konjunkturumfrage in Deutschland Dezember 2018



Entwicklung Aufträge und Nachfrage in der Papier-, Karton- und Pappeverarbeitung 2017/2018

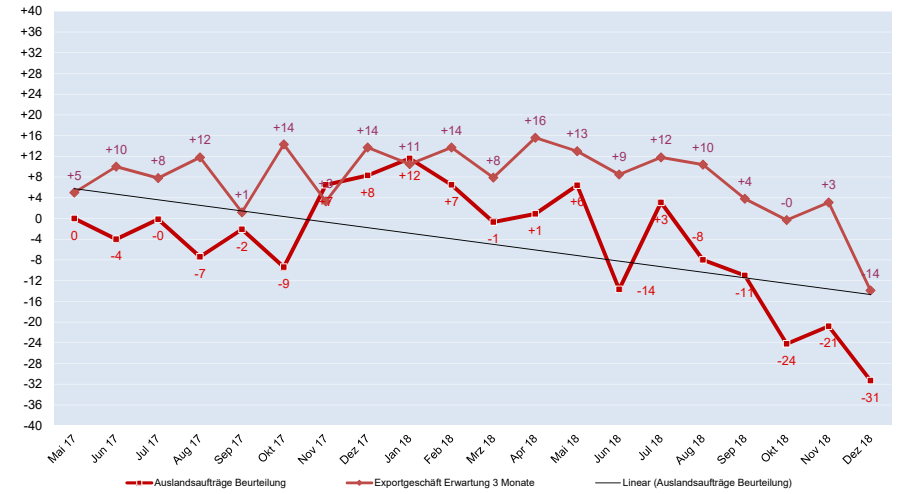


Salden Quelle: ifo-Institut; HPV, 18.12.2018/Rö

ifo Konjunkturumfrage in Deutschland Dezember 2018



Entwicklung Export und Auslandsaufträge in der Papier-, Karton- und Pappeverarbeitung 2017/2018

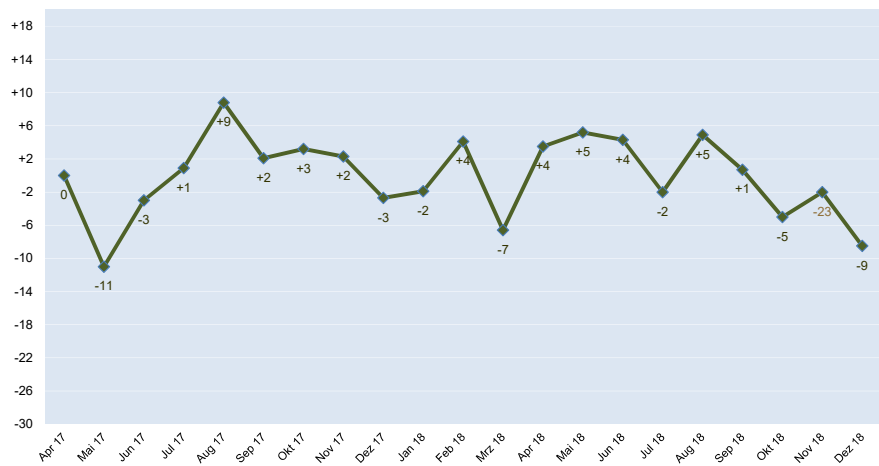


Salden Quelle: ifo-Institut; HPV, 18.12.2018/Rö

ifo Konjunkturumfrage in Deutschland Dezember 2018



Entwicklung Beschäftigungserwartung in der Papier-, Karton- und Pappeverarbeitung 2017/2018



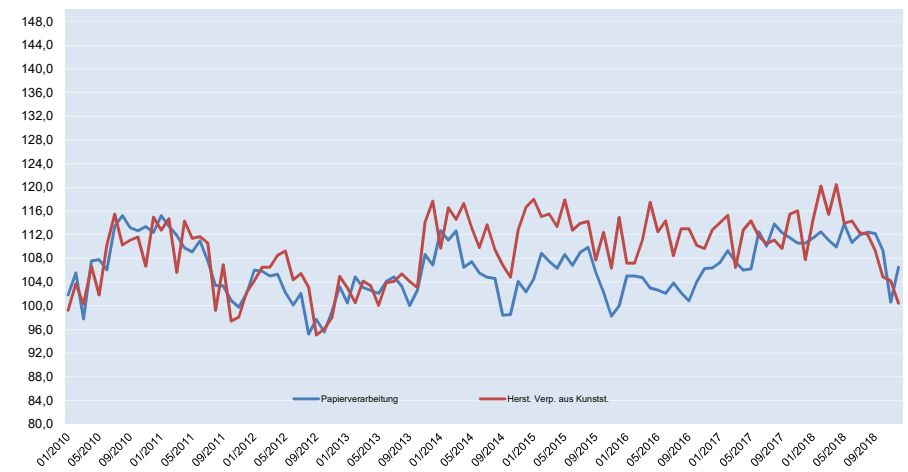
Salden Quelle: ifo-Institut; HPV, 18.12.2018/Rö

ifo Konjunkturumfrage in Deutschland Dezember 2018



Langfristige Entwicklung des Geschäftsklimas in der Papierverarbeitung und der Herstellung von Verpackung aus Kunststoff

nicht saisonbereinigt



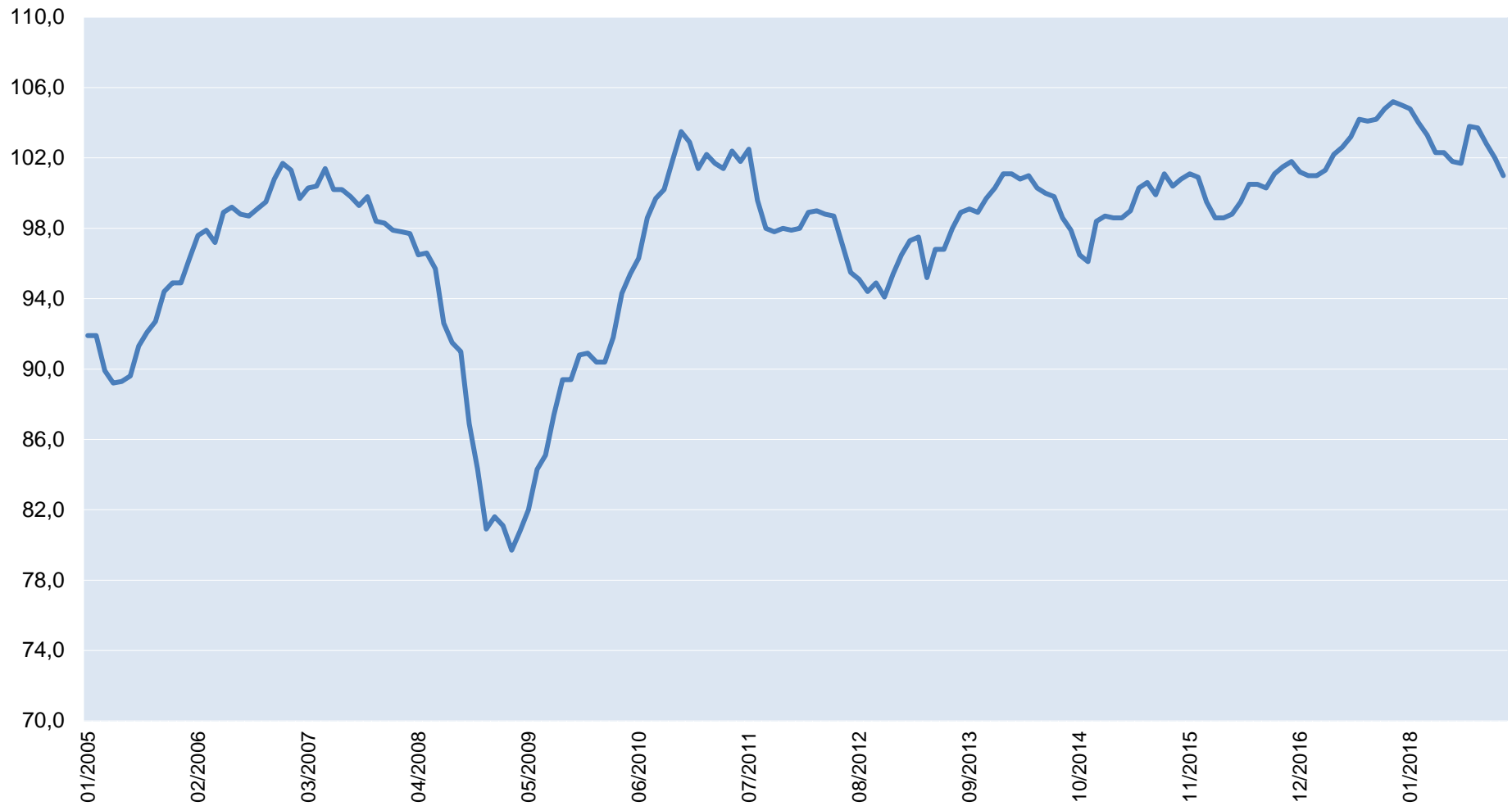
Index: 2005 = 100
Quelle: ifo-Institut; HPV, 18.12.2018/Rö

ifo Konjunkturumfrage in Deutschland Dezember



saisonbereinigt

Langfristige Entwicklung des Geschäftsklima in Deutschland seit 2005



Index:
2005 = 100

Quelle: ifo-Institut; HPV, 18.12.2018/Rö

ifo Konjunkturumfrage in Deutschland Dezember



**ifo Konjunkturumfrage in Deutschland gesamt
Papier-, Karton- und Pappeverarbeitung**

**Verarbeitendes Gewerbe 2017/2018
C 172000 0**

Berichtsmonat		Dez	Jan	Feb	Mrz	Apr	Mai	Jun	Jul	Aug	Sep	Okt	Nov	Dez
GESCHÄFTSLAGE	+	44.1	48.6	42.8	38.5	46.4	43.3	41.5	44.1	39.9	38.3	35.6	30.2	33.6
Beurteilung	=	48.1	45.5	51.9	53.8	45.7	48.9	51.7	46.8	51.4	55.0	51.0	56.2	54.5
	-	7.8	6.0	5.4	7.6	7.8	7.8	6.8	9.1	8.7	6.7	13.4	13.6	12.0
	S	+36.3	+42.6	+37.4	+30.9	+38.6	+35.6	+34.7	+35.0	+31.2	+31.7	+22.2	+16.6	+21.6
PRODUKTION	+	34.7	22.1	22.8	12.6	16.2	22.9	18.2	18.6	17.4	13.0	13.6	21.9	11.8
Entwicklung	=	61.2	65.9	73.8	76.8	76.7	68.3	72.7	75.4	58.5	69.3	71.9	59.1	76.5
im Vormonat	-	3.4	11.9	3.4	10.6	7.1	8.8	9.1	6.1	24.2	17.7	14.5	19.0	11.8
	0	0.7	0.0	0.0	0.0	0.0	0.0	0.0	0.0	0.0	0.0	0.0	0.0	0.0
	S	+31.6	+10.2	+19.4	+2.0	+9.0	+14.1	+9.1	+12.5	-6.8	-4.7	-0.9	+2.8	0.0
FERTIGWARENLAGER	+	14.4	14.3	13.1	22.2	19.6	22.5	14.5	18.2	21.1	21.3	20.9	23.9	19.6
Beurteilung	=	70.8	70.4	72.5	62.2	67.9	62.4	73.8	69.1	69.4	63.1	57.4	57.8	62.9
+ zu groß	-	5.7	6.1	5.0	5.7	3.1	7.0	2.7	2.8	0.0	5.8	11.3	6.8	8.0
- zu klein	0	9.1	9.2	9.5	9.9	9.5	8.2	8.9	9.9	9.5	9.8	10.4	11.5	9.5
	S	+9.6	+9.0	+8.9	+18.3	+18.2	+16.9	+13.0	+17.0	+23.3	+17.1	+10.6	+19.3	+12.8
NACHFRAGE	+	34.2	26.9	26.8	16.5	17.2	20.0	19.2	18.6	11.8	11.6	5.4	26.9	17.4
Situation	=	60.4	67.6	68.7	75.5	71.4	63.6	71.5	70.9	68.8	61.2	60.8	47.9	63.6
Entwicklung	-	5.4	5.5	4.5	8.0	11.4	16.4	9.3	10.5	19.4	27.2	33.8	25.2	19.0
im Vormonat	S	+28.9	+21.5	+22.4	+8.5	+5.8	+3.7	+9.9	+8.1	-7.5	-15.6	-28.3	+1.8	-1.6
AUFTRAGSBESTAND	+	33.6	24.9	31.2	16.7	18.5	17.7	18.8	16.0	11.7	8.6	7.9	23.6	14.8
Entwicklung	=	61.1	66.1	64.2	61.8	66.1	70.9	70.9	71.9	61.0	62.1	52.8	60.0	55.4
im Vormonat	-	5.4	9.0	4.5	21.6	15.4	11.3	10.3	12.1	27.3	29.3	39.2	16.4	29.8
	S	+28.2	+15.8	+26.7	-4.9	+3.1	+6.4	+8.5	+3.8	-15.6	-20.6	-31.3	+7.2	-15.0
AUFTRAGSBESTAND	+	36.4	35.3	31.3	29.7	31.8	26.0	20.3	18.8	11.0	16.1	9.3	8.7	7.3
Beurteilung	=	54.0	54.0	58.0	50.1	55.1	56.9	65.3	68.0	69.9	55.6	64.9	62.0	62.4
	-	9.6	10.7	10.7	20.2	13.1	17.1	14.3	13.2	19.0	28.3	25.9	29.3	30.3
	S	+26.8	+24.5	+20.6	+9.4	+18.7	+8.9	+6.0	+5.5	-8.0	-12.1	-16.6	-20.6	-23.0
AUSLANDSAUFTRÄGE	+	20.4	21.1	20.6	17.6	18.8	17.6	7.6	12.9	6.6	12.9	3.9	5.7	4.0
Beurteilung	=	56.9	58.6	56.6	54.3	55.0	65.0	58.8	66.1	64.9	52.2	59.5	61.5	55.3
	-	12.9	10.7	14.7	18.2	16.4	11.6	19.4	10.2	13.4	22.6	25.3	24.9	32.9
	0	9.8	9.7	8.1	9.8	9.8	5.8	14.3	10.9	15.0	12.4	11.3	7.9	7.8
	S	+8.3	+11.6	+6.4	-0.7	+2.7	+6.4	-13.7	+3.1	-8.0	-11.0	-24.2	-20.8	-31.3
VERKAUFSPREISE	+	41.3	44.8	51.0	44.8	52.6	37.8	42.6	25.5	34.9	22.7	14.5	17.8	6.8
Entwicklung	=	58.7	52.1	41.1	50.0	40.0	50.3	56.2	72.1	65.1	75.7	83.2	82.2	87.6
im Vormonat	-	0.0	3.1	7.9	5.2	7.5	11.9	1.2	2.4	0.0	1.7	2.3	0.0	5.6
	S	+41.3	+41.7	+43.1	+39.6	+45.1	+26.0	+41.5	+23.1	+34.9	+21.0	+12.2	+17.8	+1.2
PRODUKTION	+	27.3	30.2	17.5	14.4	11.1	14.3	14.4	29.1	30.0	28.3	17.8	15.8	20.4
Pläne	=	59.6	65.8	79.6	73.8	85.4	81.5	72.9	62.3	66.5	57.2	70.9	79.9	56.6
für 3 Monate	-	12.4	4.1	2.9	11.8	3.6	4.2	12.6	8.7	3.5	14.5	11.4	4.4	23.0
	0	0.7	0.0	0.0	0.0	0.0	0.0	0.0	0.0	0.0	0.0	0.0	0.0	0.0
	S	+15.0	+26.1	+14.7	+2.6	+7.5	+10.1	+1.8	+20.4	+26.5	+13.8	+6.4	+11.4	-2.6
VERKAUFSPREISE	+	52.0	53.2	43.3	43.6	34.0	23.0	22.1	22.7	24.3	21.5	21.1	14.4	20.6
Erwartungen	=	40.5	38.0	49.9	52.1	62.6	68.5	75.9	75.7	71.6	75.5	72.8	79.6	74.4
für 3 Monate	-	7.4	8.9	6.8	4.3	3.4	8.5	2.0	1.6	4.1	3.0	6.1	5.9	5.0
	S	+44.6	+44.3	+36.5	+39.2	+30.6	+14.5	+20.2	+21.1	+20.2	+18.5	+15.0	+8.5	+15.6
EXPORTGESCHÄFT	+	16.8	12.3	13.4	8.7	14.8	12.7	9.6	14.0	16.3	12.5	10.0	10.7	7.0
Erwartungen	=	69.6	76.0	75.4	79.5	73.8	78.9	74.0	73.0	62.9	66.7	70.5	74.3	66.0
für 3 Monate	-	4.4	2.7	1.1	1.8	1.4	0.8	2.3	3.3	7.3	9.1	10.2	7.8	20.0
	0	9.2	9.0	10.0	10.0	10.0	7.6	14.0	9.7	13.5	11.8	9.3	7.1	7.0
	S	+13.7	+10.5	+13.7	+7.7	+14.9	+12.9	+8.5	+11.8	+10.4	+3.8	-0.3	+3.1	-13.9
BESCHÄFTIGTE Erwartungen	S	-2.7	-1.9	+4.1	-6.4	+3.4	+5.2	+4.3	-2.0	+4.9	+0.7	-5.0	-2.0	-8.5
GESCHÄFTSLAGE	+	13.6	13.1	11.7	17.0	17.5	12.2	23.3	21.5	27.3	22.0	12.6	21.7	18.1
Erwartungen	=	79.2	78.0	79.4	72.0	78.8	79.6	62.6	67.6	58.4	58.0	53.3	61.7	44.8
für 6 Monate	-	7.2	8.9	9.0	11.0	3.7	8.2	14.1	10.9	14.3	20.0	34.2	16.6	37.1
	S	+6.4	+4.3	+2.7	+6.0	+13.9	+3.9	+9.1	+10.7	+13.1	+2.0	-21.6	+5.0	-19.0
GESCHÄFTSKLIMA	S	+20.8	+22.6	+19.4	+18.1	+25.9	+19.2	+21.5	+22.5	+22.0	+16.3	-0.9	+10.7	+0.3

Berichtsmonat		Dez	Jan	Feb	Mrz	Apr	Mai	Jun	Jul	Aug	Sep	Okt	Nov	Dez
AUFTRAGSBEST. in	Mon		1.8			2.2			1.5			1.5		
KAPAZITÄTSAUSL. in	%		86.3			86.3			86.5			87.4		
KAPAZITÄTSAUSL. Beurteilung	+ = - S		7 77 16 -9			11 74 15 -4			17 69 14 +3			19 76 5 +14		
ERTRAGSLAGE Beurteilung	+ = - S						23 53 24 -1				26 38 36 -9			
ERTRAGSLAGE Entwicklung	+ = - S						37 34 29 +8				28 52 20 +8			
PROD.BEHINDERUNG	Ja		36			43			45			53		
AUFTRAGSMANGEL			13			13			22			20		
ARB.KRÄFTEMANGEL			24			23			30			33		
MATERIALKNAPPHEIT			11			16			8			2		
KAPAZITÄTSENGP.			14			11			0			4		
FINANZIERUNGSENGP.			3			4			3			4		
SONSTIGE FAKTOREN			4			3			5			6		
ÜBERSTUNDEN	Ja	70			54			53			42			49
mehr als betriebsüblich	Ja	35			20			19			21			10
KURZARBEIT	Ja	2			3			4			2			2
innerhalb von 3 Mon.	Ja	1			5			7			2			4
WETTBEWERBSPOS. INLANDSMARKT	+ = - S		18 77 5 +13			16 77 7 +9			4 84 13 -9			7 83 9 -2		
AUSLANDSMÄRKTE INNERHALB DER EU	+ = - 0 S		10 74 6 10 +5			12 73 3 12 +10			2 82 6 10 -5			0 86 6 8 -7		
AUSLANDSMÄRKTE AUßERHALB DER EU	+ = - 0 S		5 63 7 25 -3			8 61 8 23 -1			0 70 6 24 -8			5 64 12 19 -8		

**ifo Konjunkturumfrage in Deutschland gesamt
Herstellung von Papier, Karton und Pappe**

**Verarbeitendes Gewerbe 2017/2018
C 171200 0**

Berichtsmonat		Dez	Jan	Feb	Mrz	Apr	Mai	Jun	Jul	Aug	Sep	Okt	Nov	Dez
GESCHÄFTSLAGE	+	45.1	45.1	53.1	47.7	41.3	50.2	40.6	46.3	34.9	29.3	20.1	22.2	13.3
Beurteilung	=	53.8	53.9	46.9	42.5	46.0	42.0	52.3	48.2	64.1	61.9	72.3	72.0	77.9
	-	1.0	1.0	0.0	9.8	12.8	7.8	7.1	5.5	1.0	8.8	7.7	5.8	8.9
	S	+44.1	+44.0	+53.1	+37.9	+28.5	+42.3	+33.4	+40.8	+33.9	+20.5	+12.4	+16.4	+4.4
PRODUKTION	+	12.2	2.7	13.3	15.0	11.1	2.3	7.8	10.9	10.3	0.8	9.0	3.4	9.2
Entwicklung	=	87.8	91.5	84.4	76.1	85.2	89.9	89.6	83.2	81.4	85.8	87.3	79.5	75.3
im Vormonat	-	0.0	5.8	2.4	8.9	3.7	7.8	2.6	5.9	8.3	13.4	3.7	17.1	15.5
	0	0.0	0.0	0.0	0.0	0.0	0.0	0.0	0.0	0.0	0.0	0.0	0.0	0.0
	S	+12.2	-3.1	+10.9	+6.1	+7.4	-5.5	+5.2	+5.0	+2.0	-12.6	+5.2	-13.7	-6.3
FERTIGWARENLAGER	+	18.1	15.4	10.5	5.2	9.1	5.9	5.2	9.4	12.6	17.3	16.1	34.1	23.2
Beurteilung	=	54.2	55.6	73.5	70.0	69.1	78.2	72.4	68.6	62.5	55.3	58.0	39.2	50.6
+ zu groß	-	14.2	11.3	1.7	9.8	1.3	1.3	8.8	8.7	7.3	10.1	6.6	6.1	4.1
- zu klein	0	13.5	17.7	14.3	15.0	20.5	14.7	13.6	13.3	17.6	17.3	19.3	20.5	22.1
	S	+4.4	+5.0	+10.3	-5.4	+9.7	+5.3	-4.1	+0.7	+6.5	+8.7	+11.8	+35.2	+24.6
NACHFRAGE	+	30.6	26.3	38.3	19.3	16.4	10.7	12.3	21.0	10.3	13.4	1.1	6.8	12.2
Situation	=	64.2	68.9	56.6	74.0	67.1	79.8	87.7	64.7	81.4	62.8	77.5	72.4	53.1
Entwicklung	-	5.2	4.8	5.2	6.7	16.4	9.4	0.0	14.2	8.3	23.8	21.3	20.8	34.7
im Vormonat	S	+25.3	+21.5	+33.1	+12.5	0.0	+1.3	+12.3	+6.8	+2.0	-10.5	-20.2	-14.0	-22.5
AUFTRAGSBESTAND	+	32.0	20.8	30.3	12.8	10.4	14.3	15.9	17.5	15.3	18.0	6.2	11.6	16.2
Entwicklung	=	62.7	66.6	64.6	83.8	68.5	80.8	76.9	64.4	77.7	61.9	77.0	54.7	47.2
im Vormonat	-	5.3	12.6	5.1	3.4	21.1	4.9	7.1	18.1	7.0	20.1	16.8	33.7	36.5
	S	+26.8	+8.2	+25.2	+9.5	-10.7	+9.4	+8.8	-0.6	+8.3	-2.1	-10.6	-22.1	-20.3
AUFTRAGSBESTAND	+	23.3	24.2	40.7	42.5	35.6	38.8	38.6	36.9	33.9	22.2	16.8	8.9	5.2
Beurteilung	=	70.1	71.0	50.7	51.7	56.7	55.4	46.9	57.6	56.1	63.6	64.2	63.8	67.5
	-	6.6	4.8	8.6	5.8	7.7	5.9	14.5	5.5	10.0	14.2	19.0	27.3	27.3
	S	+16.7	+19.5	+32.1	+36.7	+27.9	+32.9	+24.1	+31.4	+23.9	+7.9	-2.2	-18.4	-22.1
AUSLANDSAUFTRÄGE	+	25.3	12.7	31.6	35.2	35.6	38.2	37.0	24.3	30.1	11.5	14.5	10.1	6.9
Beurteilung	=	66.7	77.1	62.1	61.0	55.0	55.9	47.8	69.8	57.1	68.8	69.3	65.8	73.8
	-	8.0	10.2	6.3	3.8	9.3	5.9	15.2	5.9	12.8	16.1	16.2	24.1	19.4
	0	0.0	0.0	0.0	0.0	0.0	0.0	0.0	0.0	0.0	3.7	0.0	0.0	0.0
	S	+17.2	+2.5	+25.3	+31.4	+26.3	+32.2	+21.8	+18.4	+17.4	-4.8	-1.7	-14.0	-12.5
VERKAUFSPREISE	+	25.7	53.9	42.2	43.7	51.3	33.2	34.4	9.8	28.6	28.8	23.0	7.5	23.6
Entwicklung	=	74.3	46.1	57.8	56.3	48.7	64.5	65.6	90.2	71.4	71.2	77.0	92.5	76.4
im Vormonat	-	0.0	0.0	0.0	0.0	0.0	2.3	0.0	0.0	0.0	0.0	0.0	0.0	0.0
	S	+25.7	+53.9	+42.2	+43.7	+51.3	+30.9	+34.4	+9.8	+28.6	+28.8	+23.0	+7.5	+23.6
PRODUKTION	+	15.6	24.1	5.4	8.6	5.8	7.5	5.5	22.3	18.3	23.8	6.9	2.4	17.0
Pläne	=	81.9	75.9	91.8	91.4	89.1	90.2	87.7	70.9	72.4	73.2	84.7	76.5	70.8
für 3 Monate	-	2.4	0.0	2.7	0.0	5.1	2.3	6.8	6.8	9.3	2.9	8.4	21.2	12.2
	0	0.0	0.0	0.0	0.0	0.0	0.0	0.0	0.0	0.0	0.0	0.0	0.0	0.0
	S	+13.2	+24.1	+2.7	+8.6	+0.7	+5.2	-1.3	+15.5	+9.0	+20.9	-1.5	-18.8	+4.8
VERKAUFSPREISE	+	62.4	51.2	48.3	40.7	38.3	23.3	47.7	41.4	49.5	49.0	36.9	23.5	48.3
Erwartungen	=	37.6	48.8	51.7	59.3	61.7	76.7	52.3	58.6	50.5	51.0	58.8	72.4	49.1
für 3 Monate	-	0.0	0.0	0.0	0.0	0.0	0.0	0.0	0.0	0.0	0.0	4.4	4.1	2.6
	S	+62.4	+51.2	+48.3	+40.7	+38.3	+23.3	+47.7	+41.4	+49.5	+49.0	+32.5	+19.5	+45.8
EXPORTGESCHÄFT	+	18.8	11.6	6.1	7.3	10.7	23.5	13.9	23.6	20.6	14.6	10.6	8.2	10.7
Erwartungen	=	81.2	81.9	91.2	92.7	84.2	74.3	76.5	74.1	74.8	80.8	75.2	76.5	80.4
für 3 Monate	-	0.0	6.5	2.7	0.0	5.0	2.3	9.6	2.3	4.7	0.0	14.2	14.3	8.9
	0	0.0	0.0	0.0	0.0	0.0	0.0	0.0	0.0	0.0	4.6	0.0	1.0	0.0
	S	+18.8	+5.1	+3.4	+7.3	+5.7	+21.2	+4.3	+21.4	+15.9	+15.4	-3.6	-6.2	+1.8
BESCHÄFTIGTE Erwartungen	S	-5.2	-5.1	-2.0	+4.9	+2.4	+2.3	+2.3	+2.3	+1.3	+4.2	-1.1	-0.7	-9.4
GESCHÄFTSLAGE	+	28.1	21.8	37.1	17.7	29.5	9.2	8.1	34.6	22.6	23.0	11.3	11.1	11.1
Erwartungen	=	67.4	73.7	53.4	75.8	60.5	81.5	84.4	49.8	66.1	64.0	74.5	64.8	73.1
für 6 Monate	-	4.5	4.4	9.5	6.4	10.0	9.2	7.5	15.5	11.3	13.0	14.2	24.0	15.9
	S	+23.6	+17.4	+27.6	+11.3	+19.6	0.0	+0.6	+19.1	+11.3	+10.0	-2.9	-12.9	-4.8
GESCHÄFTSKLIMA	S	+33.6	+30.3	+40.0	+24.2	+24.0	+20.1	+16.4	+29.7	+22.3	+15.2	+4.6	+1.2	-0.3

Berichtsmonat		Dez	Jan	Feb	Mrz	Apr	Mai	Jun	Jul	Aug	Sep	Okt	Nov	Dez
AUFTRAGSBEST. in	Mon		1.8			2.0			2.4			1.0		
KAPAZITÄTSAUSL. in	%		93.3			93.9			93.3			94.1		
KAPAZITÄTSAUSL. Beurteilung	+ = - S		7 85 9 -2			10 86 4 +6			8 85 7 +1			16 78 6 +10		
ERTRAGSLAGE Beurteilung	+ = - S						30 60 10 +20				26 68 6 +19			
ERTRAGSLAGE Entwicklung	+ = - S						53 33 14 +39				50 30 20 +29			
PROD.BEHINDERUNG	Ja		22			19			17			28		
AUFTRAGSMANGEL			1			5			5			12		
ARB.KRÄFTEMANGEL			7			4			6			7		
MATERIALKNAPPHEIT			4			1			1			3		
KAPAZITÄTSENGP.			9			4			6			4		
FINANZIERUNGSENGP.			2			2			2			0		
SONSTIGE FAKTOREN			4			6			0			0		
ÜBERSTUNDEN	Ja	38			54			40			26			35
mehr als betriebsüblich	Ja	21			13			22			8			2
KURZARBEIT	Ja	0			0			0			0			0
innerhalb von 3 Mon.	Ja	0			0			8			0			9
WETTBEWERBSPOS. INLANDSMARKT	+ = - S		8 92 0 +8			11 82 7 +4			16 82 3 +13			11 79 10 +1		
AUSLANDSMÄRKTE INNERHALB DER EU	+ = - 0 S		7 90 3 0 +4			17 74 9 0 +7			14 82 5 0 +9			9 81 10 0 -2		
AUSLANDSMÄRKTE AUßERHALB DER EU	+ = - 0 S		9 84 5 1 +4			7 80 10 3 -3			7 87 5 1 +1			6 75 11 8 -6		

**ifo Konjunkturumfrage in Deutschland gesamt
Herstellung von Verpackungsmitteln aus Kunststoffen**

**Verarbeitendes Gewerbe 2017/2018
C 222200 0**

Berichtsmonat		Dez	Jan	Feb	Mrz	Apr	Mai	Jun	Jul	Aug	Sep	Okt	Nov	Dez
GESCHÄFTSLAGE	+	50.0	50.0	46.7	59.2	50.5	35.0	44.9	45.6	38.0	25.5	28.1	31.3	31.0
Beurteilung	=	47.8	45.8	51.1	39.3	47.9	61.7	48.7	51.5	57.5	71.1	63.7	59.9	57.9
	-	2.2	4.2	2.2	1.6	1.6	3.4	6.4	3.0	4.5	3.4	8.2	8.8	11.1
	S	+47.8	+45.8	+44.4	+57.6	+49.0	+31.6	+38.5	+42.6	+33.5	+22.1	+19.9	+22.5	+19.9
PRODUKTION	+	22.8	9.9	12.8	20.9	18.0	25.7	13.9	14.6	5.6	19.6	4.1	14.8	14.4
Entwicklung	=	72.8	83.9	77.2	68.6	79.4	70.0	70.1	62.7	71.5	57.2	77.2	70.3	59.9
im Vormonat	-	4.3	6.2	10.0	10.5	2.6	4.3	16.0	22.8	22.9	23.2	18.7	14.8	25.7
	0	0.0	0.0	0.0	0.0	0.0	0.0	0.0	0.0	0.0	0.0	0.0	0.0	0.0
	S	+18.5	+3.7	+2.8	+10.5	+15.5	+21.4	-2.1	-8.2	-17.3	-3.6	-14.6	0.0	-11.4
FERTIGWARENLAGER	+	20.1	6.5	12.8	24.1	7.7	18.6	37.4	25.4	36.9	41.6	32.2	26.4	8.8
Beurteilung	=	68.5	79.2	80.0	60.7	83.5	71.0	52.4	67.5	56.4	44.3	58.5	56.0	74.3
+ zu groß	-	1.6	2.4	0.0	0.0	0.0	3.8	2.1	0.0	0.0	2.7	2.9	3.3	7.0
- zu klein	0	9.8	11.9	7.2	15.2	8.8	6.7	8.0	7.1	6.7	11.4	6.4	14.3	9.9
	S	+20.5	+4.7	+13.8	+28.4	+8.5	+15.8	+38.4	+27.4	+39.5	+43.9	+31.3	+26.9	+1.9
NACHFRAGE	+	25.0	20.8	19.9	30.4	31.4	21.9	15.7	11.4	4.5	15.2	4.2	13.0	14.4
Situation	=	58.2	72.0	69.9	62.3	50.5	68.1	62.7	65.2	72.6	63.8	78.6	69.5	63.5
Entwicklung	-	16.8	7.1	10.2	7.3	18.0	10.0	21.6	23.4	22.9	21.0	17.3	17.5	22.2
im Vormonat	S	+8.2	+13.7	+9.7	+23.0	+13.4	+11.9	-5.9	-12.0	-18.4	-5.8	-13.1	-4.5	-7.8
AUFTRAGSBESTAND	+	34.8	20.2	24.4	28.3	25.3	23.3	16.0	13.9	9.5	16.7	5.3	10.9	17.4
Entwicklung	=	54.9	70.2	67.2	60.7	56.7	61.0	64.7	52.5	60.9	63.8	77.8	67.4	68.3
im Vormonat	-	10.3	9.5	8.3	11.0	18.0	15.7	19.3	33.5	29.6	19.6	17.0	21.7	14.4
	S	+24.5	+10.7	+16.1	+17.3	+7.2	+7.6	-3.2	-19.6	-20.1	-2.9	-11.7	-10.9	+3.0
AUFTRAGSBESTAND	+	22.8	17.7	26.7	25.1	26.8	26.7	19.1	23.1	14.0	15.0	9.9	11.2	10.5
Beurteilung	=	63.0	77.8	63.3	69.6	60.8	55.2	68.3	61.5	64.8	60.5	70.2	53.9	84.8
	-	14.1	4.4	10.0	5.2	12.4	18.1	12.6	15.4	21.2	24.5	19.9	34.8	4.7
	S	+8.7	+13.3	+16.7	+19.9	+14.4	+8.6	+6.6	+7.7	-7.3	-9.5	-9.9	-23.6	+5.8
AUSLANDSAUFTRÄGE	+	13.8	8.6	10.8	8.1	17.5	13.1	16.9	17.3	3.7	3.0	4.8	0.0	3.7
Beurteilung	=	60.4	69.1	63.9	69.2	49.7	57.8	54.5	54.5	57.1	64.7	50.0	54.1	72.4
	-	13.2	7.9	12.0	9.9	21.5	13.6	17.5	12.2	20.9	18.8	29.0	36.3	7.4
	0	12.6	14.5	13.3	12.8	11.3	15.6	11.0	16.0	18.4	13.5	16.1	9.6	16.6
	S	+0.7	+0.8	-1.4	-2.0	-4.5	-0.6	-0.7	+6.1	-21.1	-18.3	-28.8	-40.1	-4.4
VERKAUFSPREISE	+	19.6	15.5	19.4	14.7	27.3	16.2	17.1	20.7	19.0	9.4	6.1	19.8	15.4
Entwicklung	=	80.4	78.0	80.6	75.9	71.1	75.2	82.9	79.3	78.8	88.4	90.2	78.6	82.7
im Vormonat	-	0.0	6.5	0.0	9.4	1.5	8.6	0.0	0.0	2.2	2.2	3.7	1.6	1.9
	S	+19.6	+8.9	+19.4	+5.2	+25.8	+7.6	+17.1	+20.7	+16.8	+7.2	+2.4	+18.1	+13.6
PRODUKTION	+	15.2	18.5	25.0	30.4	36.1	11.4	14.4	18.3	21.3	28.2	33.5	13.2	16.4
Pläne	=	80.4	79.8	72.8	65.4	63.9	81.0	69.0	79.9	72.5	63.8	55.7	70.3	69.6
für 3 Monate	-	4.3	1.8	2.2	4.2	0.0	7.6	16.6	1.8	6.2	8.1	10.8	16.5	14.0
	0	0.0	0.0	0.0	0.0	0.0	0.0	0.0	0.0	0.0	0.0	0.0	0.0	0.0
	S	+10.9	+16.7	+22.8	+26.2	+36.1	+3.8	-2.1	+16.6	+15.2	+20.1	+22.8	-3.3	+2.3
VERKAUFSPREISE	+	16.3	14.3	15.2	15.2	34.5	21.9	32.1	13.6	15.6	26.8	13.5	20.2	25.1
Erwartungen	=	73.9	83.9	82.6	83.2	63.9	72.9	59.9	80.5	81.0	65.8	80.1	78.1	66.7
für 3 Monate	-	9.8	1.8	2.2	1.6	1.5	5.2	8.0	5.9	3.4	7.4	6.4	1.7	8.2
	S	+6.5	+12.5	+12.9	+13.6	+33.0	+16.7	+24.1	+7.7	+12.3	+19.5	+7.0	+18.5	+17.0
EXPORTGESCHÄFT	+	7.6	16.3	15.6	17.3	17.5	6.3	16.6	11.2	6.1	0.0	10.1	12.1	8.2
Erwartungen	=	79.3	69.9	63.9	69.6	66.0	68.4	64.2	68.0	66.5	82.4	68.6	69.2	70.2
für 3 Monate	-	2.2	1.8	8.3	1.6	6.2	10.2	5.9	4.7	9.5	3.5	5.3	6.6	5.8
	0	10.9	12.0	12.2	11.5	10.3	15.0	13.4	16.0	17.9	14.1	16.0	12.1	15.8
	S	+6.1	+16.4	+8.2	+17.8	+12.6	-4.6	+12.3	+7.7	-4.1	-4.1	+5.6	+6.3	+2.8
BESCHÄFTIGTE Erwartungen	S	+1.6	+2.4	+16.1	+12.0	+19.1	+4.9	+8.6	+7.1	+1.1	+5.4	-8.8	-8.2	-6.0
GESCHÄFTSLAGE	+	19.2	31.0	13.9	22.3	15.5	19.5	16.6	8.3	10.1	9.4	9.1	7.5	12.6
Erwartungen	=	61.6	60.1	79.4	75.5	66.0	74.3	66.8	79.3	73.2	68.5	68.3	56.3	58.1
für 6 Monate	-	19.2	8.9	6.7	2.1	18.6	6.2	16.6	12.4	16.8	22.1	22.6	36.2	29.3
	S	0.0	+22.0	+7.2	+20.2	-3.1	+13.3	0.0	-4.1	-6.7	-12.8	-13.4	-28.7	-16.8
GESCHÄFTSKLIMA	S	+22.6	+33.6	+25.0	+38.2	+21.4	+22.3	+18.4	+18.0	+12.5	+3.9	+2.6	-4.8	+0.7

Berichtsmonat		Dez	Jan	Feb	Mrz	Apr	Mai	Jun	Jul	Aug	Sep	Okt	Nov	Dez
AUFTRAGSBEST. in	Mon		2.5			3.2			2.2			2.2		
KAPAZITÄTSAUSL. in	%		82.1			82.4			79.9			77.9		
KAPAZITÄTSAUSL. Beurteilung	+		12			11			21			23		
	=		57			49			54			69		
	-		31			40			24			8		
	S		-19			-29			-3			+14		
ERTRAGSLAGE Beurteilung	+						27				14			
	=						72				68			
	-						2				18			
	S						+25				-4			
ERTRAGSLAGE Entwicklung	+						26				13			
	=						52				57			
	-						22				30			
	S						+4				-17			
PROD.BEHINDERUNG	Ja		52			56			50			46		
AUFTRAGSMANGEL			5			8			11			26		
ARB.KRÄFTEMANGEL			41			42			29			30		
MATERIALKNAPPHEIT			4			5			8			0		
KAPAZITÄTSENGP.			8			29			10			5		
FINANZIERUNGSENGP.			4			2			3			2		
SONSTIGE FAKTOREN			6			12			2			1		
ÜBERSTUNDEN	Ja	53			43			36			32			40
mehr als betriebsüblich	Ja	8			0			48			22			6
KURZARBEIT	Ja	0			1			2			0			0
innerhalb von 3 Mon.	Ja	0			3			0			2			2
WETTBEWERBSPOS. INLANDSMARKT	+		16			12			14			4		
Entwicklung	=		80			88			80			84		
gegen Vormonat	-		4			0			7			12		
	S		+12			+12			+7			-7		
AUSLANDSMÄRKTE INNERHALB DER EU	+		11			12			25			4		
Entwicklung	=		73			69			51			67		
gegen Vormonate	-		5			8			8			18		
	0		12			12			15			11		
	S		+7			+4			+20			-16		
AUSLANDSMÄRKTE AUßERHALB DER EU	+		9			12			4			5		
Entwicklung	=		65			68			58			61		
gegen Vormonate	-		10			8			20			9		
	0		16			12			18			26		
	S		-1			+4			-19			-6		

ifo Geschäftsklima Deutschland
Ergebnisse der ifo Konjunkturumfragen im Dezember 2018

ifo Geschäftsklimaindex sinkt

München, 18. Dezember 2018 – In den deutschen Chefetagen wachsen die Sorgen. Der ifo Geschäftsklimaindex ist im Dezember auf 101,0 Punkte gefallen, nach 102,0 Punkten im November. Die Unternehmen waren erneut weniger zufrieden mit ihrer aktuellen Geschäftslage. Auch ihre Erwartungen trübten sich weiter ein. In diesem Jahr fällt die Bescherung für die deutsche Wirtschaft mager aus.

Im *Verarbeitenden Gewerbe* ist der Index deutlich gesunken. Der Grund waren vor allem die Erwartungen der Unternehmen. Diese sind erstmals seit Mai 2016 negativ. Entsprechend korrigierten die Firmen ihre Produktionspläne nach unten. Auch die Lage verschlechterte sich etwas. Sie liegt jedoch weiterhin auf einem hohen Niveau.

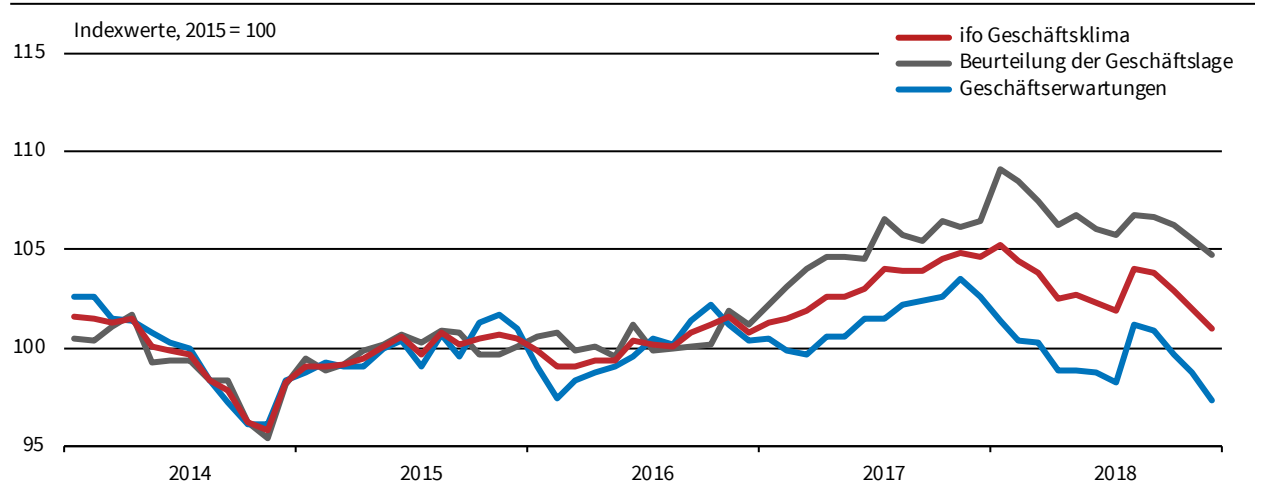
Im *Dienstleistungssektor* hat sich das Geschäftsklima merklich verschlechtert. Die Dienstleister waren mit ihrer aktuellen Lage weniger zufrieden als im Vormonat. Auch die Erwartungen fielen weniger optimistisch aus.

Auch im *Handel* sank der Index leicht. Während sich im Großhandel das Geschäftsklima leicht verbesserte, gab es im Einzelhandel etwas nach.

Im *Bauhauptgewerbe* verharrte das Geschäftsklima auf dem sehr hohen Niveau des Vormonats. Die Baufirmen schätzten ihre aktuelle Lage noch einmal etwas besser ein. Die Erwartungen hingegen fielen leicht.

Clemens Fuest
 Präsident des ifo Institut

ifo Geschäftsklima Deutschland^a
 Saisonbereinigt



^a Verarbeitendes Gewerbe, Dienstleistungssektor, Handel und Bauhauptgewerbe.
 Quelle: ifo Konjunkturumfragen, Dezember 2018.

© ifo Institut

ifo Geschäftsklima Deutschland (Indexwerte, 2015 = 100, saisonbereinigt)

Monat/Jahr	12/17	01/18	02/18	03/18	04/18	05/18	06/18	07/18	08/18	09/18	10/18	11/18	12/18
Klima	104,6	105,2	104,4	103,8	102,5	102,7	102,3	101,9	104,0	103,8	102,9	102,0	101,0
Lage	106,5	109,1	108,5	107,5	106,3	106,8	106,0	105,7	106,8	106,7	106,2	105,5	104,7
Erwartungen	102,6	101,4	100,4	100,3	98,8	98,8	98,7	98,2	101,2	100,9	99,7	98,7	97,3

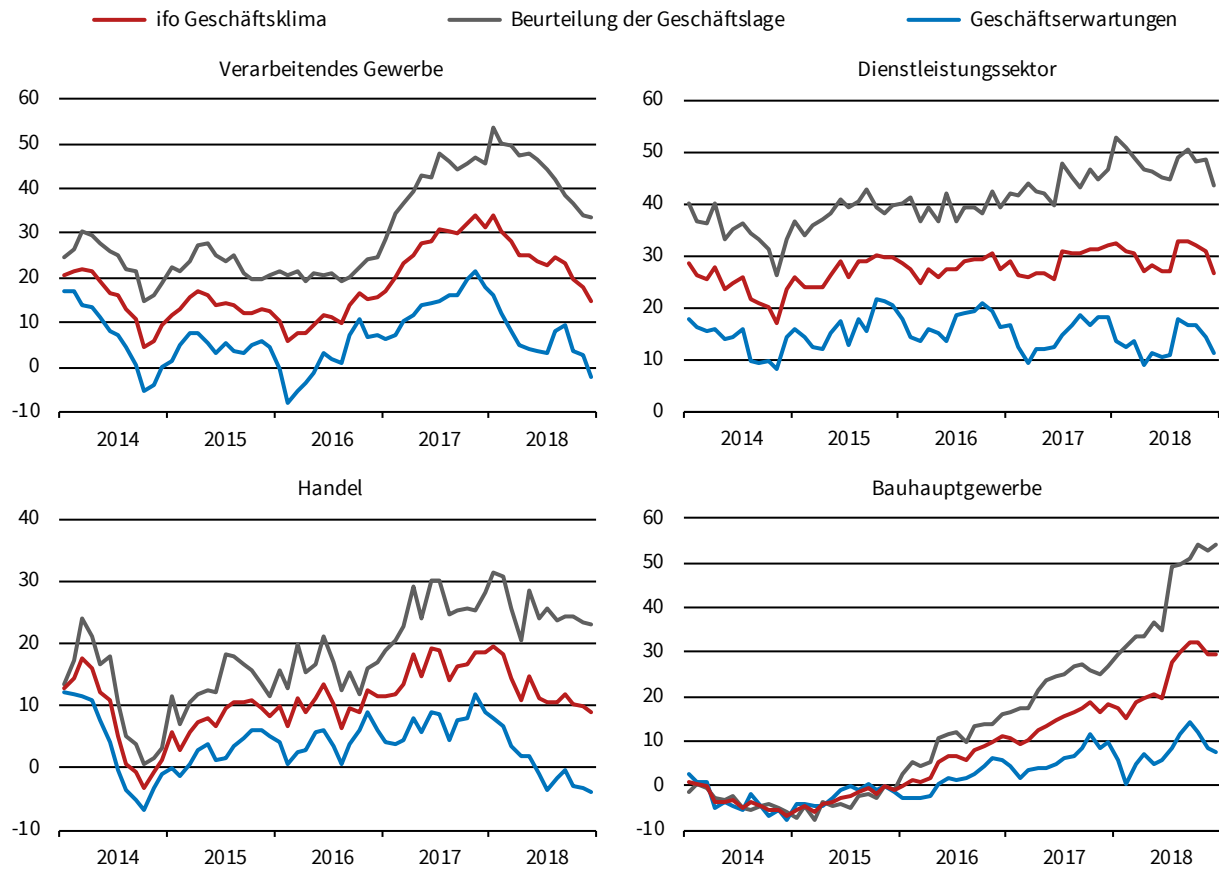
Quelle: ifo Konjunkturumfragen.

© ifo Institut

Lange Zeitreihen im Excel-Format können über www.ifo.de/langereihen abgerufen werden.

ifo Geschäftsklima, Geschäftslage und -erwartungen nach Wirtschaftsbereichen

Salden, saisonbereinigt



Quelle: ifo Konjunkturumfragen, Dezember 2018.

© ifo Institut

ifo Geschäftsklima Deutschland nach Wirtschaftsbereichen (Salden, saisonbereinigt)

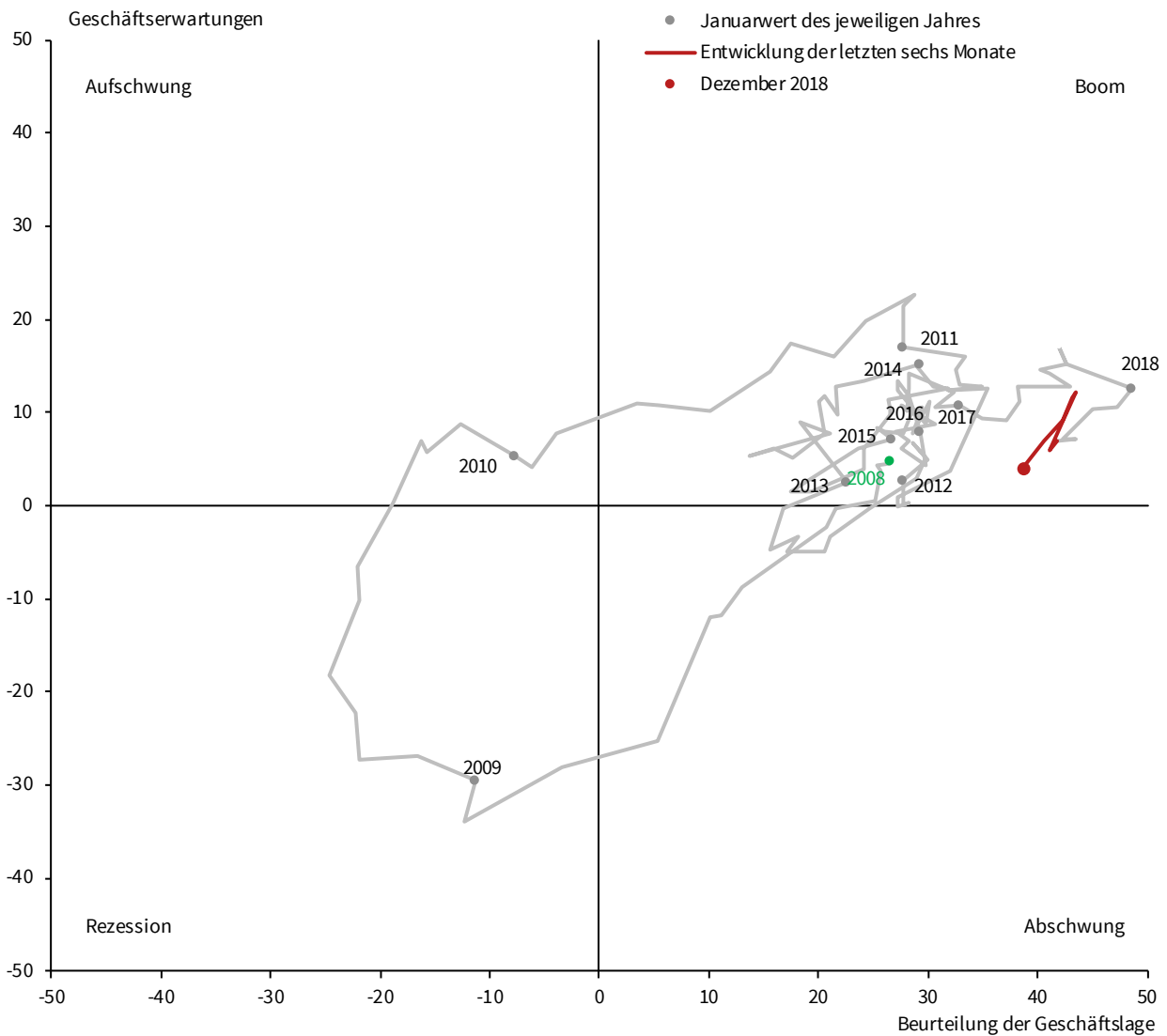
Monat/Jahr	12/17	01/18	02/18	03/18	04/18	05/18	06/18	07/18	08/18	09/18	10/18	11/18	12/18
Deutschland	28,6	30,0	28,2	27,0	24,0	24,6	23,7	22,8	27,3	26,9	25,0	23,1	20,8
Verarbeitendes Gewerbe	31,2	34,0	30,3	28,0	25,1	24,9	23,9	22,7	24,4	23,3	19,6	17,7	14,8
Dienstleistungssektor	31,9	32,4	30,8	30,5	26,9	28,0	27,1	27,1	32,8	32,8	31,8	30,7	26,8
Handel	18,4	19,5	18,3	14,3	11,0	14,7	11,2	10,6	10,7	11,7	10,2	9,8	9,1
Bauhauptgewerbe	18,2	17,3	15,2	18,6	19,8	20,3	19,8	27,7	29,8	32,1	32,1	29,6	29,6

Quelle: ifo Konjunkturumfragen.

© ifo Institut

Das ifo Geschäftsklima basiert auf ca. 9.000 monatlichen Meldungen von Unternehmen des Verarbeitenden Gewerbes, des Dienstleistungssektors, des Handels und des Bauhauptgewerbes. Die Unternehmen werden gebeten, ihre gegenwärtige **Geschäftslage** zu beurteilen und ihre **Erwartungen** für die nächsten sechs Monate mitzuteilen. Sie können ihre Lage mit "gut", "befriedigend" oder "schlecht" und ihre Geschäftserwartungen für die nächsten sechs Monaten als "günstiger", "gleich bleibend" oder "ungünstiger" kennzeichnen. Der **Saldowert** der gegenwärtigen Geschäftslage ist die Differenz der Prozentanteile der Antworten "gut" und "schlecht", der Saldowert der Erwartungen ist die Differenz der Prozentanteile der Antworten "günstiger" und "ungünstiger". Das **Geschäftsklima** ist ein transformierter Mittelwert aus den Salden der Geschäftslage und der Erwartungen. Zur Berechnung der **Indexwerte** werden die transformierten Salden jeweils auf den Durchschnitt des Jahres 2015 normiert.

ifo Konjunkturuhr Deutschland^a
 Salden, saisonbereinigt



^a Verarbeitendes Gewerbe, Dienstleistungssektor, Handel und Bauhauptgewerbe.
 Quelle: ifo Konjunkturumfragen, Dezember 2018.

© ifo Institut

Die ifo Konjunkturuhr zeigt in einem Vier-Quadrantenschema den zyklischen Zusammenhang von Geschäftslage und Geschäftserwartungen. In diesem Diagramm durchleitet die Konjunktur – visualisiert als Lage-Erwartungs-Graph – die Quadranten mit den Bezeichnungen Aufschwung, Boom, Abschwung und Rezession, sofern der Erwartungsindikator dem Geschäftslageindikator hinlänglich vorausseilt. Sind die Urteile der befragten Unternehmen zur Geschäftslage und zu den Geschäftserwartungen per saldo im Minus, so ist der Lage-Erwartungs-Graph im "Rezessionsquadranten". Gelangt der Erwartungsindikator ins Plus (bei sich verbessernder, aber per saldo noch schlechter Geschäftslage), so ist der Graph im "Aufschwungsquadranten". Sind Geschäftslage und Geschäftserwartungen beide per saldo im Plus, so ist der Graph im "Boomquadranten". Dreht der Erwartungsindikator ins Minus (bei sich verschlechternder, aber per saldo noch guter Geschäftslage), so befindet sich der Graph im "Abschwungsquadranten".

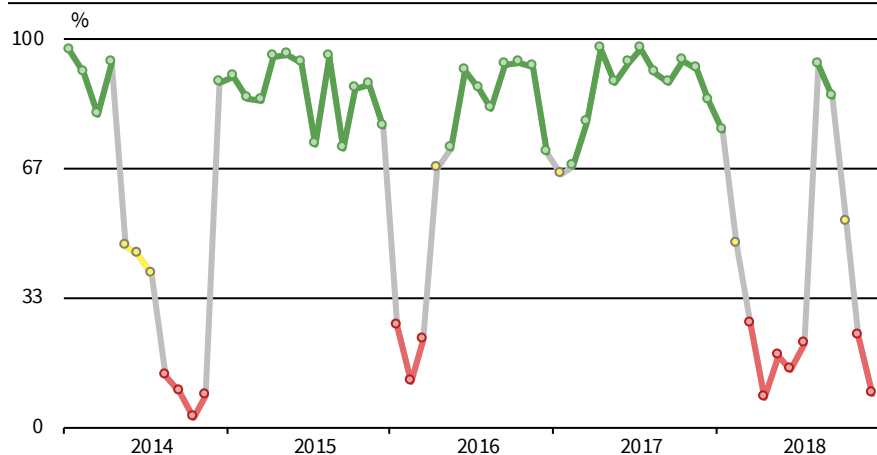
ifo Streuungsmaß Deutschland^a
 Saisonbereinigt und mit 3-Monatsdurchschnitt geglättet



^a Verarbeitendes Gewerbe, Dienstleistungssektor, Handel und Bauhauptgewerbe.
 Quelle: ifo Konjunkturumfragen, Dezember 2018. © ifo Institut

Ein Anstieg im Streuungsmaß bedeutet eine Erhöhung der Firmenunsicherheit. Es können Werte zwischen 0 und 100 erreicht werden. Das Maß basiert auf den Antworten zur Frage nach den Erwartungen über die Geschäftsentwicklung in den nächsten sechs Monaten und generiert sich aus der Streuung dieser Erwartungen zu jedem Zeitpunkt.

ifo Konjunkturampel Deutschland
 Monatliche Wahrscheinlichkeit für eine expansive Wirtschaftsentwicklung^a



^a Grün = hoch, gelb = mittel, rot = niedrig. Berechnet auf Basis der monatlichen Änderungen des ifo Geschäftsklimaindex Deutschland.
 Quelle: ifo Konjunkturumfragen, Dezember 2018. © ifo Institut

Die monatliche Veränderung des ifo Geschäftsklimaindex Deutschland kann durch ein Markov-Switching Modell in Wahrscheinlichkeiten für die beiden konjunkturellen Regime Expansion bzw. Kontraktion umgesetzt werden. Die ifo Konjunkturampel zeigt die monatlichen Regimewahrscheinlichkeiten für die Phase Expansion. Grüne Ampelwerte signalisieren Wahrscheinlichkeiten von größer als zwei Drittel, was auf eine Expansion deutet. Rote Ampelwerte stehen hingegen für Wahrscheinlichkeiten von unter einem Drittel, was auf Kontraktion hindeutet. Bei gelben Ampelwerten, die Wahrscheinlichkeiten zwischen einem Drittel und zwei Dritteln signalisieren, wird von einer Situation hoher Unsicherheit über das Konjunkturregime ausgegangen, und es erfolgt keine konjunkturelle Klassifizierung.