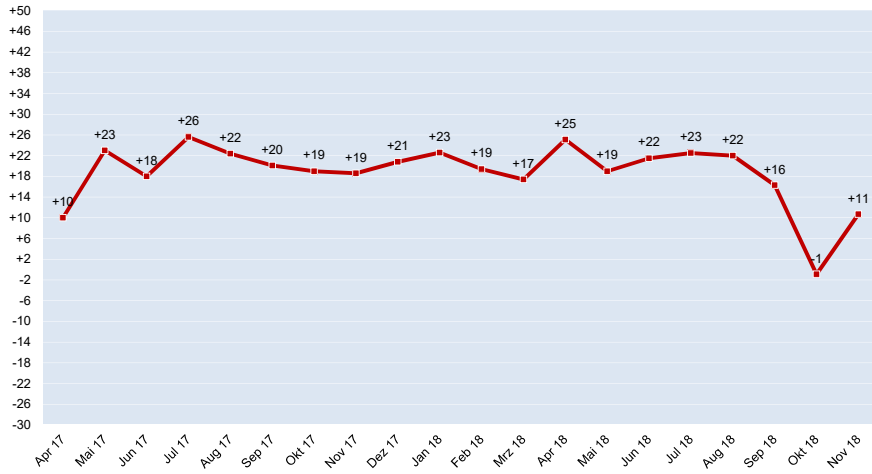


Entwicklung des Geschäftsklimas in der Papier-, Karton- und Pappeverarbeitung 2017/2018

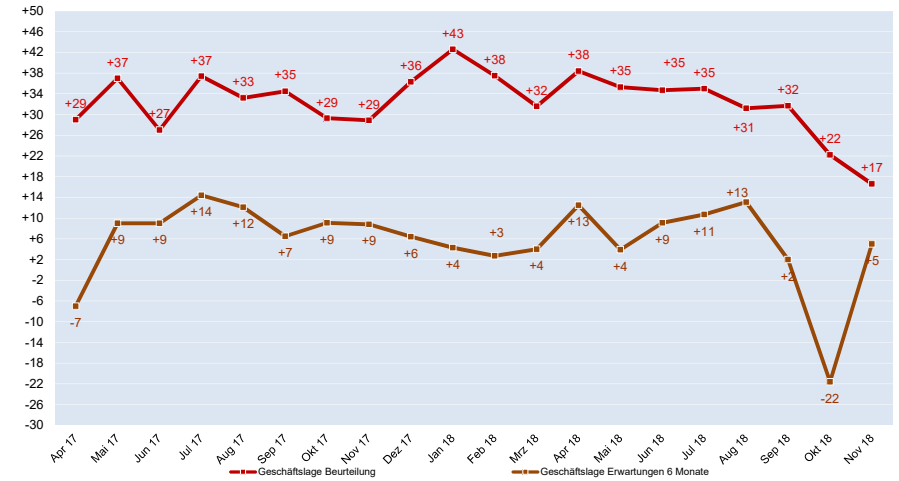


Salden Quelle: ifo-Institut; HPV, 27.11.2018/Rö

ifo Konjunkturumfrage in Deutschland November



Entwicklung der Geschäftslage in der Papier-, Karton- und Pappeverarbeitung 2017/2018

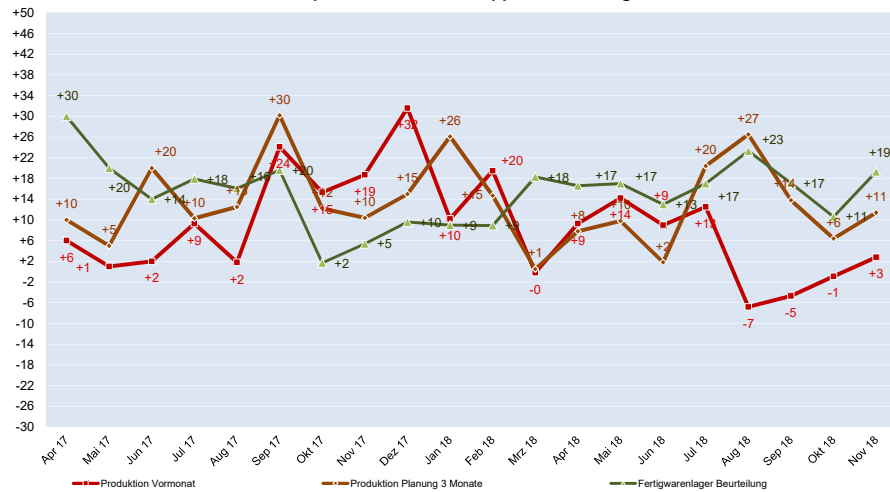


Salden Quelle: ifo-Institut; HPV, 27.11.2018/Rö

ifo Konjunkturumfrage in Deutschland November 2018



Entwicklung von Produktion und Lager in der Papier-, Karton- und Pappeverarbeitung 2017/2018

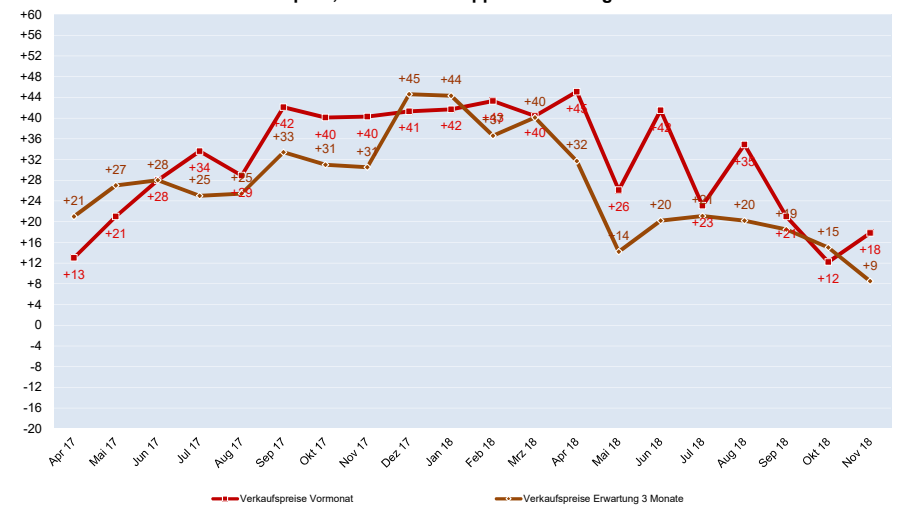


Salden Quelle: ifo-Institut; HPV, 27.11.2018/Rö

ifo Konjunkturumfrage in Deutschland November 2018



Entwicklung von Verkaufspreise in der Papier-, Karton- und Pappeverarbeitung 2017/2018

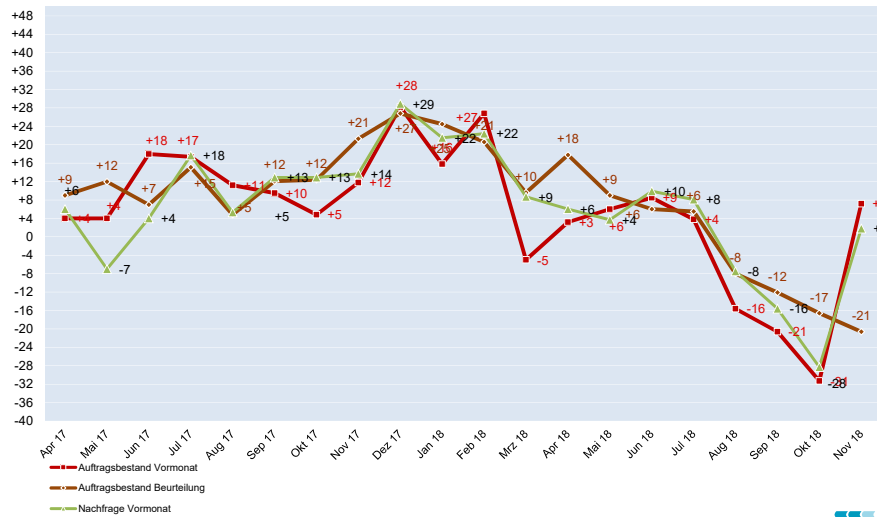


Salden Quelle: ifo-Institut; HPV, 27.11.2018/Rö

ifo Konjunkturumfrage in Deutschland November 2018



Entwicklung Aufträge und Nachfrage in der Papier-, Karton- und Pappeverarbeitung 2017/2018

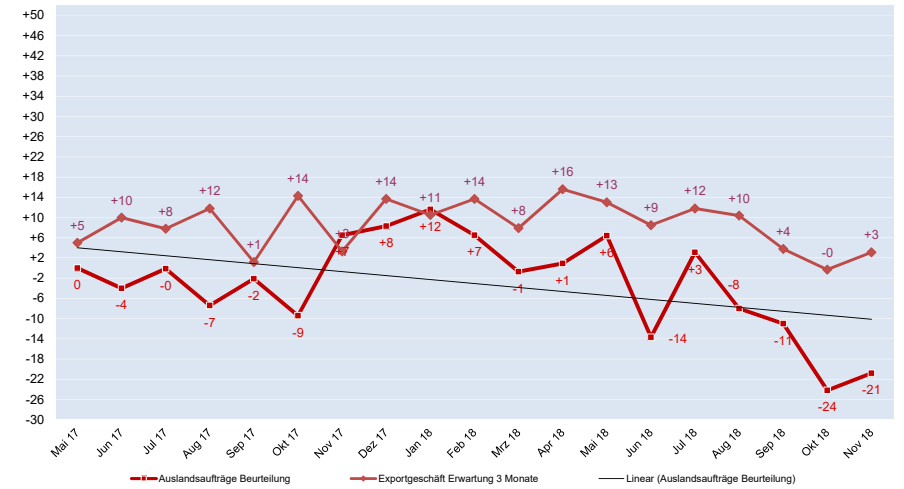


Salden Quelle: ifo-Institut; HPV, 27.11.2018/Rö

ifo Konjunkturumfrage in Deutschland November 2018



Entwicklung Export und Auslandsaufträge in der Papier-, Karton- und Pappeverarbeitung 2017/2018

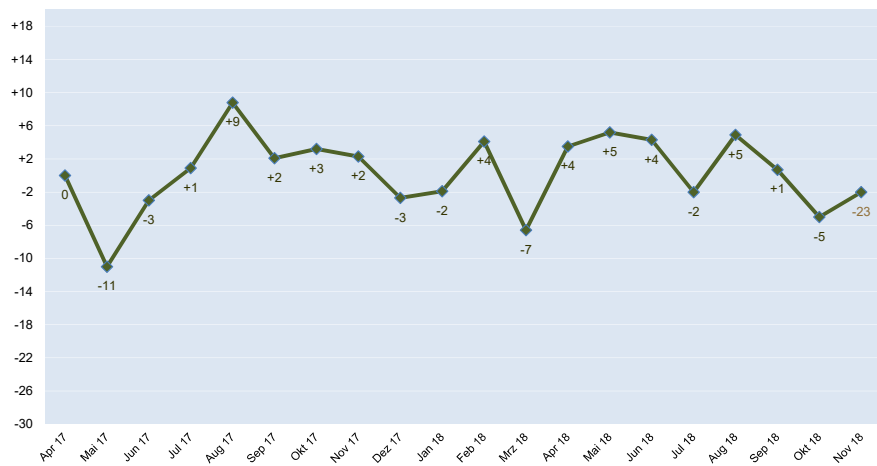


Salden Quelle: ifo-Institut; HPV, 27.11.2018/Rö

ifo Konjunkturumfrage in Deutschland November 2018



Entwicklung Beschäftigungserwartung in der Papier-, Karton- und Pappeverarbeitung 2017/2018



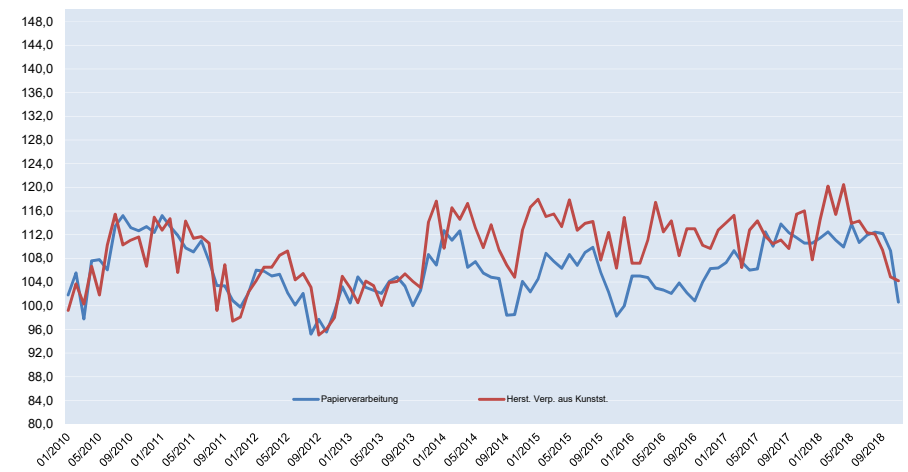
Salden Quelle: ifo-Institut; HPV, 27.11.2018/Rö

ifo Konjunkturumfrage in Deutschland November 2018



Langfristige Entwicklung des Geschäftsklimas in der Papierverarbeitung und der Herstellung von Verpackung aus Kunststoff

nicht saisonbereinigt



Index: 2005 = 100
Quelle: ifo-Institut; HPV, 27.11.2018/Rö

ifo Konjunkturumfrage in Deutschland November



saisonbereinigt

Langfristige Entwicklung des Geschäftsklima in Deutschland seit 2005



Index:
2005 = 100 Quelle: ifo-Institut; HPV, 27.11.2018/Rö

ifo Konjunkturumfrage in Deutschland November



**ifo Konjunkturumfrage in Deutschland gesamt
Papier-, Karton- und Pappeverarbeitung**

**Verarbeitendes Gewerbe 2017/2018
C 172000 0**

Berichtsmonat		Nov	Dez	Jan	Feb	Mrz	Apr	Mai	Jun	Jul	Aug	Sep	Okt	Nov
GESCHÄFTSLAGE	+	37.4	44.1	48.6	42.8	38.5	46.4	43.3	41.5	44.1	39.9	38.3	35.6	30.2
Beurteilung	=	54.1	48.1	45.5	51.9	53.8	45.7	48.9	51.7	46.8	51.4	55.0	51.0	56.2
	-	8.5	7.8	6.0	5.4	7.6	7.8	7.8	6.8	9.1	8.7	6.7	13.4	13.6
	S	+28.9	+36.3	+42.6	+37.4	+30.9	+38.6	+35.6	+34.7	+35.0	+31.2	+31.7	+22.2	+16.6
PRODUKTION	+	27.3	34.7	22.1	22.8	12.6	16.2	22.9	18.2	18.6	17.4	13.0	13.6	21.9
Entwicklung	=	64.1	61.2	65.9	73.8	76.8	76.7	68.3	72.7	75.4	58.5	69.3	71.9	59.1
im Vormonat	-	8.6	3.4	11.9	3.4	10.6	7.1	8.8	9.1	6.1	24.2	17.7	14.5	19.0
	0	0.0	0.7	0.0	0.0	0.0	0.0	0.0	0.0	0.0	0.0	0.0	0.0	0.0
	S	+18.7	+31.6	+10.2	+19.4	+2.0	+9.0	+14.1	+9.1	+12.5	-6.8	-4.7	-0.9	+2.8
FERTIGWARENLAGER	+	10.6	14.4	14.3	13.1	22.2	19.6	22.5	14.5	18.2	21.1	21.3	20.9	23.9
Beurteilung	=	74.6	70.8	70.4	72.5	62.2	67.9	62.4	73.8	69.1	69.4	63.1	57.4	57.8
+ zu groß	-	5.6	5.7	6.1	5.0	5.7	3.1	7.0	2.7	2.8	0.0	5.8	11.3	6.8
- zu klein	0	9.2	9.1	9.2	9.5	9.9	9.5	8.2	8.9	9.9	9.5	9.8	10.4	11.5
	S	+5.4	+9.6	+9.0	+8.9	+18.3	+18.2	+16.9	+13.0	+17.0	+23.3	+17.1	+10.6	+19.3
NACHFRAGE	+	24.3	34.2	26.9	26.8	16.5	17.2	20.0	19.2	18.6	11.8	11.6	5.4	26.9
Situation	=	65.1	60.4	67.6	68.7	75.5	71.4	63.6	71.5	70.9	68.8	61.2	60.8	47.9
Entwicklung	-	10.6	5.4	5.5	4.5	8.0	11.4	16.4	9.3	10.5	19.4	27.2	33.8	25.2
im Vormonat	S	+13.7	+28.9	+21.5	+22.4	+8.5	+5.8	+3.7	+9.9	+8.1	-7.5	-15.6	-28.3	+1.8
AUFTRAGSBESTAND	+	27.8	33.6	24.9	31.2	16.7	18.5	17.7	18.8	16.0	11.7	8.6	7.9	23.6
Entwicklung	=	56.2	61.1	66.1	64.2	61.8	66.1	70.9	70.9	71.9	61.0	62.1	52.8	60.0
im Vormonat	-	16.0	5.4	9.0	4.5	21.6	15.4	11.3	10.3	12.1	27.3	29.3	39.2	16.4
	S	+11.8	+28.2	+15.8	+26.7	-4.9	+3.1	+6.4	+8.5	+3.8	-15.6	-20.6	-31.3	+7.2
AUFTRAGSBESTAND	+	33.1	36.4	35.3	31.3	29.7	31.8	26.0	20.3	18.8	11.0	16.1	9.3	8.7
Beurteilung	=	55.1	54.0	54.0	58.0	50.1	55.1	56.9	65.3	68.0	69.9	55.6	64.9	62.0
	-	11.8	9.6	10.7	10.7	20.2	13.1	17.1	14.3	13.2	19.0	28.3	25.9	29.3
	S	+21.3	+26.8	+24.5	+20.6	+9.4	+18.7	+8.9	+6.0	+5.5	-8.0	-12.1	-16.6	-20.6
AUSLANDSAUFTRÄGE	+	19.7	20.4	21.1	20.6	17.6	18.8	17.6	7.6	12.9	6.6	12.9	3.9	5.7
Beurteilung	=	58.6	56.9	58.6	56.6	54.3	55.0	65.0	58.8	66.1	64.9	52.2	59.5	61.5
	-	13.7	12.9	10.7	14.7	18.2	16.4	11.6	19.4	10.2	13.4	22.6	25.3	24.9
	0	8.0	9.8	9.7	8.1	9.8	9.8	5.8	14.3	10.9	15.0	12.4	11.3	7.9
	S	+6.5	+8.3	+11.6	+6.4	-0.7	+2.7	+6.4	-13.7	+3.1	-8.0	-11.0	-24.2	-20.8
VERKAUFSPREISE	+	40.7	41.3	44.8	51.0	44.8	52.6	37.8	42.6	25.5	34.9	22.7	14.5	17.8
Entwicklung	=	59.0	58.7	52.1	41.1	50.0	40.0	50.3	56.2	72.1	65.1	75.7	83.2	82.2
im Vormonat	-	0.4	0.0	3.1	7.9	5.2	7.5	11.9	1.2	2.4	0.0	1.7	2.3	0.0
	S	+40.3	+41.3	+41.7	+43.1	+39.6	+45.1	+26.0	+41.5	+23.1	+34.9	+21.0	+12.2	+17.8
PRODUKTION	+	20.2	27.3	30.2	17.5	14.4	11.1	14.3	14.4	29.1	30.0	28.3	17.8	15.8
Pläne	=	70.0	59.6	65.8	79.6	73.8	85.4	81.5	72.9	62.3	66.5	57.2	70.9	79.9
für 3 Monate	-	9.8	12.4	4.1	2.9	11.8	3.6	4.2	12.6	8.7	3.5	14.5	11.4	4.4
	0	0.0	0.7	0.0	0.0	0.0	0.0	0.0	0.0	0.0	0.0	0.0	0.0	0.0
	S	+10.4	+15.0	+26.1	+14.7	+2.6	+7.5	+10.1	+1.8	+20.4	+26.5	+13.8	+6.4	+11.4
VERKAUFSPREISE	+	38.6	52.0	53.2	43.3	43.6	34.0	23.0	22.1	22.7	24.3	21.5	21.1	14.4
Erwartungen	=	53.3	40.5	38.0	49.9	52.1	62.6	68.5	75.9	75.7	71.6	75.5	72.8	79.6
für 3 Monate	-	8.1	7.4	8.9	6.8	4.3	3.4	8.5	2.0	1.6	4.1	3.0	6.1	5.9
	S	+30.5	+44.6	+44.3	+36.5	+39.2	+30.6	+14.5	+20.2	+21.1	+20.2	+18.5	+15.0	+8.5
EXPORTGESCHÄFT	+	9.3	16.8	12.3	13.4	8.7	14.8	12.7	9.6	14.0	16.3	12.5	10.0	10.7
Erwartungen	=	75.5	69.6	76.0	75.4	79.5	73.8	78.9	74.0	73.0	62.9	66.7	70.5	74.3
für 3 Monate	-	6.3	4.4	2.7	1.1	1.8	1.4	0.8	2.3	3.3	7.3	9.1	10.2	7.8
	0	8.8	9.2	9.0	10.0	10.0	10.0	7.6	14.0	9.7	13.5	11.8	9.3	7.1
	S	+3.3	+13.7	+10.5	+13.7	+7.7	+14.9	+12.9	+8.5	+11.8	+10.4	+3.8	-0.3	+3.1
BESCHÄFTIGTE Erwartungen	S	+2.3	-2.7	-1.9	+4.1	-6.4	+3.4	+5.2	+4.3	-2.0	+4.9	+0.7	-5.0	-2.0
GESCHÄFTSLAGE	+	18.0	13.6	13.1	11.7	17.0	17.5	12.2	23.3	21.5	27.3	22.0	12.6	21.7
Erwartungen	=	72.9	79.2	78.0	79.4	72.0	78.8	79.6	62.6	67.6	58.4	58.0	53.3	61.7
für 6 Monate	-	9.2	7.2	8.9	9.0	11.0	3.7	8.2	14.1	10.9	14.3	20.0	34.2	16.6
	S	+8.8	+6.4	+4.3	+2.7	+6.0	+13.9	+3.9	+9.1	+10.7	+13.1	+2.0	-21.6	+5.0
GESCHÄFTSKLIMA	S	+18.6	+20.8	+22.6	+19.4	+18.1	+25.9	+19.2	+21.5	+22.5	+22.0	+16.3	-0.9	+10.7

Berichtsmonat		Nov	Dez	Jan	Feb	Mrz	Apr	Mai	Jun	Jul	Aug	Sep	Okt	Nov
AUFTRAGSBEST. in	Mon			1.8			2.2			1.5			1.5	
KAPAZITÄTSAUSL. in	%			86.3			86.3			86.5			87.4	
KAPAZITÄTSAUSL. Beurteilung	+			7			11			17			19	
	=			77			74			69			76	
	-			16			15			14			5	
	S			-9			-4			+3			+14	
ERTRAGSLAGE Beurteilung	+							23				26		
	=							53				38		
	-							24				36		
	S							-1				-9		
ERTRAGSLAGE Entwicklung	+							37				28		
	=							34				52		
	-							29				20		
	S							+8				+8		
PROD.BEHINDERUNG	Ja			36			43			45			53	
AUFTRAGSMANGEL				13			13			22			20	
ARB.KRÄFTEMANGEL				24			23			30			33	
MATERIALKNAPPHEIT				11			16			8			2	
KAPAZITÄTSENGP.				14			11			0			4	
FINANZIERUNGSENGP.				3			4			3			4	
SONSTIGE FAKTOREN				4			3			5			6	
ÜBERSTUNDEN	Ja		70			54			53			42		
mehr als betriebsüblich	Ja		35			20			19			21		
KURZARBEIT	Ja		2			3			4			2		
innerhalb von 3 Mon.	Ja		1			5			7			2		
WETTBEWERBSPOS. INLANDSMARKT	+			18			16			4			7	
Entwicklung	=			77			77			84			83	
gegen Vormonat	-			5			7			13			9	
	S			+13			+9			-9			-2	
AUSLANDSMÄRKTE INNERHALB DER EU	+			10			12			2			0	
Entwicklung	=			74			73			82			86	
gegen Vormonate	-			6			3			6			6	
	0			10			12			10			8	
	S			+5			+10			-5			-7	
AUSLANDSMÄRKTE AUßERHALB DER EU	+			5			8			0			5	
Entwicklung	=			63			61			70			64	
gegen Vormonate	-			7			8			6			12	
	0			25			23			24			19	
	S			-3			-1			-8			-8	

**ifo Konjunkturumfrage in Deutschland gesamt
Herstellung von Papier, Karton und Pappe**

**Verarbeitendes Gewerbe 2017/2018
C 171200 0**

Berichtsmonat		Nov	Dez	Jan	Feb	Mrz	Apr	Mai	Jun	Jul	Aug	Sep	Okt	Nov
GESCHÄFTSLAGE	+	37.1	45.1	45.1	53.1	47.7	41.3	50.2	40.6	46.3	34.9	29.3	20.1	22.2
Beurteilung	=	61.8	53.8	53.9	46.9	42.5	46.0	42.0	52.3	48.2	64.1	61.9	72.3	72.0
	-	1.1	1.0	1.0	0.0	9.8	12.8	7.8	7.1	5.5	1.0	8.8	7.7	5.8
	S	+36.0	+44.1	+44.0	+53.1	+37.9	+28.5	+42.3	+33.4	+40.8	+33.9	+20.5	+12.4	+16.4
PRODUKTION	+	21.2	12.2	2.7	13.3	15.0	11.1	2.3	7.8	10.9	10.3	0.8	9.0	3.4
Entwicklung	=	71.4	87.8	91.5	84.4	76.1	85.2	89.9	89.6	83.2	81.4	85.8	87.3	79.5
im Vormonat	-	7.4	0.0	5.8	2.4	8.9	3.7	7.8	2.6	5.9	8.3	13.4	3.7	17.1
	0	0.0	0.0	0.0	0.0	0.0	0.0	0.0	0.0	0.0	0.0	0.0	0.0	0.0
	S	+13.8	+12.2	-3.1	+10.9	+6.1	+7.4	-5.5	+5.2	+5.0	+2.0	-12.6	+5.2	-13.7
FERTIGWARENLAGER	+	15.9	18.1	15.4	10.5	5.2	9.1	5.9	5.2	9.4	12.6	17.3	16.1	34.1
Beurteilung	=	60.4	54.2	55.6	73.5	70.0	69.1	78.2	72.4	68.6	62.5	55.3	58.0	39.2
+ zu groß	-	13.8	14.2	11.3	1.7	9.8	1.3	1.3	8.8	8.7	7.3	10.1	6.6	6.1
- zu klein	0	9.9	13.5	17.7	14.3	15.0	20.5	14.7	13.6	13.3	17.6	17.3	19.3	20.5
	S	+2.4	+4.4	+5.0	+10.3	-5.4	+9.7	+5.3	-4.1	+0.7	+6.5	+8.7	+11.8	+35.2
NACHFRAGE	+	20.5	30.6	26.3	38.3	19.3	16.4	10.7	12.3	21.0	10.3	13.4	1.1	6.8
Situation	=	69.3	64.2	68.9	56.6	74.0	67.1	79.8	87.7	64.7	81.4	62.8	77.5	72.4
Entwicklung	-	10.2	5.2	4.8	5.2	6.7	16.4	9.4	0.0	14.2	8.3	23.8	21.3	20.8
im Vormonat	S	+10.2	+25.3	+21.5	+33.1	+12.5	0.0	+1.3	+12.3	+6.8	+2.0	-10.5	-20.2	-14.0
AUFTRAGSBESTAND	+	27.2	32.0	20.8	30.3	12.8	10.4	14.3	15.9	17.5	15.3	18.0	6.2	11.6
Entwicklung	=	57.6	62.7	66.6	64.6	83.8	68.5	80.8	76.9	64.4	77.7	61.9	77.0	54.7
im Vormonat	-	15.2	5.3	12.6	5.1	3.4	21.1	4.9	7.1	18.1	7.0	20.1	16.8	33.7
	S	+12.0	+26.8	+8.2	+25.2	+9.5	-10.7	+9.4	+8.8	-0.6	+8.3	-2.1	-10.6	-22.1
AUFTRAGSBESTAND	+	19.1	23.3	24.2	40.7	42.5	35.6	38.8	38.6	36.9	33.9	22.2	16.8	8.9
Beurteilung	=	73.1	70.1	71.0	50.7	51.7	56.7	55.4	46.9	57.6	56.1	63.6	64.2	63.8
	-	7.8	6.6	4.8	8.6	5.8	7.7	5.9	14.5	5.5	10.0	14.2	19.0	27.3
	S	+11.3	+16.7	+19.5	+32.1	+36.7	+27.9	+32.9	+24.1	+31.4	+23.9	+7.9	-2.2	-18.4
AUSLANDSAUFTRÄGE	+	20.4	25.3	12.7	31.6	35.2	35.6	38.2	37.0	24.3	30.1	11.5	14.5	10.1
Beurteilung	=	75.0	66.7	77.1	62.1	61.0	55.0	55.9	47.8	69.8	57.1	68.8	69.3	65.8
	-	4.6	8.0	10.2	6.3	3.8	9.3	5.9	15.2	5.9	12.8	16.1	16.2	24.1
	0	0.0	0.0	0.0	0.0	0.0	0.0	0.0	0.0	0.0	0.0	3.7	0.0	0.0
	S	+15.7	+17.2	+2.5	+25.3	+31.4	+26.3	+32.2	+21.8	+18.4	+17.4	-4.8	-1.7	-14.0
VERKAUFSPREISE	+	36.0	25.7	53.9	42.2	43.7	51.3	33.2	34.4	9.8	28.6	28.8	23.0	7.5
Entwicklung	=	64.0	74.3	46.1	57.8	56.3	48.7	64.5	65.6	90.2	71.4	71.2	77.0	92.5
im Vormonat	-	0.0	0.0	0.0	0.0	0.0	0.0	2.3	0.0	0.0	0.0	0.0	0.0	0.0
	S	+36.0	+25.7	+53.9	+42.2	+43.7	+51.3	+30.9	+34.4	+9.8	+28.6	+28.8	+23.0	+7.5
PRODUKTION	+	4.2	15.6	24.1	5.4	8.6	5.8	7.5	5.5	22.3	18.3	23.8	6.9	2.4
Pläne	=	84.1	81.9	75.9	91.8	91.4	89.1	90.2	87.7	70.9	72.4	73.2	84.7	76.5
für 3 Monate	-	11.7	2.4	0.0	2.7	0.0	5.1	2.3	6.8	6.8	9.3	2.9	8.4	21.2
	0	0.0	0.0	0.0	0.0	0.0	0.0	0.0	0.0	0.0	0.0	0.0	0.0	0.0
	S	-7.4	+13.2	+24.1	+2.7	+8.6	+0.7	+5.2	-1.3	+15.5	+9.0	+20.9	-1.5	-18.8
VERKAUFSPREISE	+	39.2	62.4	51.2	48.3	40.7	38.3	23.3	47.7	41.4	49.5	49.0	36.9	23.5
Erwartungen	=	60.8	37.6	48.8	51.7	59.3	61.7	76.7	52.3	58.6	50.5	51.0	58.8	72.4
für 3 Monate	-	0.0	0.0	0.0	0.0	0.0	0.0	0.0	0.0	0.0	0.0	0.0	4.4	4.1
	S	+39.2	+62.4	+51.2	+48.3	+40.7	+38.3	+23.3	+47.7	+41.4	+49.5	+49.0	+32.5	+19.5
EXPORTGESCHÄFT	+	9.5	18.8	11.6	6.1	7.3	10.7	23.5	13.9	23.6	20.6	14.6	10.6	8.2
Erwartungen	=	83.7	81.2	81.9	91.2	92.7	84.2	74.3	76.5	74.1	74.8	80.8	75.2	76.5
für 3 Monate	-	6.7	0.0	6.5	2.7	0.0	5.0	2.3	9.6	2.3	4.7	0.0	14.2	14.3
	0	0.0	0.0	0.0	0.0	0.0	0.0	0.0	0.0	0.0	0.0	4.6	0.0	1.0
	S	+2.8	+18.8	+5.1	+3.4	+7.3	+5.7	+21.2	+4.3	+21.4	+15.9	+15.4	-3.6	-6.2
BESCHÄFTIGTE Erwartungen	S	-1.1	-5.2	-5.1	-2.0	+4.9	+2.4	+2.3	+2.3	+2.3	+1.3	+4.2	-1.1	-0.7
GESCHÄFTSLAGE	+	16.6	28.1	21.8	37.1	17.7	29.5	9.2	8.1	34.6	22.6	23.0	11.3	11.1
Erwartungen	=	81.3	67.4	73.7	53.4	75.8	60.5	81.5	84.4	49.8	66.1	64.0	74.5	64.8
für 6 Monate	-	2.1	4.5	4.4	9.5	6.4	10.0	9.2	7.5	15.5	11.3	13.0	14.2	24.0
	S	+14.5	+23.6	+17.4	+27.6	+11.3	+19.6	0.0	+0.6	+19.1	+11.3	+10.0	-2.9	-12.9
GESCHÄFTSKLIMA	S	+25.0	+33.6	+30.3	+40.0	+24.2	+24.0	+20.1	+16.4	+29.7	+22.3	+15.2	+4.6	+1.2

Berichtsmonat		Nov	Dez	Jan	Feb	Mrz	Apr	Mai	Jun	Jul	Aug	Sep	Okt	Nov
AUFTRAGSBEST. in	Mon			1.8			2.0			2.4			1.0	
KAPAZITÄTSAUSL. in	%			93.3			93.9			93.3			94.1	
KAPAZITÄTSAUSL. Beurteilung	+			7			10			8			16	
	=			85			86			85			78	
	-			9			4			7			6	
	S			-2			+6			+1			+10	
ERTRAGSLAGE Beurteilung	+							30					26	
	=							60					68	
	-							10					6	
	S							+20					+19	
ERTRAGSLAGE Entwicklung	+							53					50	
	=							33					30	
	-							14					20	
	S							+39					+29	
PROD.BEHINDERUNG	Ja			22			19			17			28	
AUFTRAGSMANGEL				1			5			5			12	
ARB.KRÄFTEMANGEL				7			4			6			7	
MATERIALKNAPPHEIT				4			1			1			3	
KAPAZITÄTSENGP.				9			4			6			4	
FINANZIERUNGSENGP.				2			2			2			0	
SONSTIGE FAKTOREN				4			6			0			0	
ÜBERSTUNDEN	Ja		38			54			40			26		
mehr als betriebsüblich	Ja		21			13			22			8		
KURZARBEIT	Ja		0			0			0			0		
innerhalb von 3 Mon.	Ja		0			0			8			0		
WETTBEWERBSPoS. INLANDSMARKT	+			8			11			16			11	
Entwicklung	=			92			82			82			79	
gegen Vormonat	-			0			7			3			10	
	S			+8			+4			+13			+1	
AUSLANDSMÄRKTE INNERHALB DER EU	+			7			17			14			9	
Entwicklung	=			90			74			82			81	
gegen Vormonate	-			3			9			5			10	
	0			0			0			0			0	
	S			+4			+7			+9			-2	
AUSLANDSMÄRKTE AUßERHALB DER EU	+			9			7			7			6	
Entwicklung	=			84			80			87			75	
gegen Vormonate	-			5			10			5			11	
	0			1			3			1			8	
	S			+4			-3			+1			-6	

**ifo Konjunkturumfrage in Deutschland gesamt
Herstellung von Verpackungsmitteln aus Kunststoffen**

**Verarbeitendes Gewerbe 2017/2018
C 222200 0**

Berichtsmonat		Nov	Dez	Jan	Feb	Mrz	Apr	Mai	Jun	Jul	Aug	Sep	Okt	Nov
GESCHÄFTSLAGE	+	33.1	50.0	50.0	46.7	59.2	50.5	35.0	44.9	45.6	38.0	25.5	28.1	31.3
Beurteilung	=	64.5	47.8	45.8	51.1	39.3	47.9	61.7	48.7	51.5	57.5	71.1	63.7	59.9
	-	2.4	2.2	4.2	2.2	1.6	1.6	3.4	6.4	3.0	4.5	3.4	8.2	8.8
	S	+30.7	+47.8	+45.8	+44.4	+57.6	+49.0	+31.6	+38.5	+42.6	+33.5	+22.1	+19.9	+22.5
PRODUKTION	+	6.0	22.8	9.9	12.8	20.9	18.0	25.7	13.9	14.6	5.6	19.6	4.1	14.8
Entwicklung	=	91.6	72.8	83.9	77.2	68.6	79.4	70.0	70.1	62.7	71.5	57.2	77.2	70.3
im Vormonat	-	2.4	4.3	6.2	10.0	10.5	2.6	4.3	16.0	22.8	22.9	23.2	18.7	14.8
	0	0.0	0.0	0.0	0.0	0.0	0.0	0.0	0.0	0.0	0.0	0.0	0.0	0.0
	S	+3.6	+18.5	+3.7	+2.8	+10.5	+15.5	+21.4	-2.1	-8.2	-17.3	-3.6	-14.6	0.0
FERTIGWARENLAGER	+	11.4	20.1	6.5	12.8	24.1	7.7	18.6	37.4	25.4	36.9	41.6	32.2	26.4
Beurteilung	=	76.5	68.5	79.2	80.0	60.7	83.5	71.0	52.4	67.5	56.4	44.3	58.5	56.0
+ zu groß	-	2.4	1.6	2.4	0.0	0.0	0.0	3.8	2.1	0.0	0.0	2.7	2.9	3.3
- zu klein	0	9.6	9.8	11.9	7.2	15.2	8.8	6.7	8.0	7.1	6.7	11.4	6.4	14.3
	S	+10.0	+20.5	+4.7	+13.8	+28.4	+8.5	+15.8	+38.4	+27.4	+39.5	+43.9	+31.3	+26.9
NACHFRAGE	+	23.5	25.0	20.8	19.9	30.4	31.4	21.9	15.7	11.4	4.5	15.2	4.2	13.0
Situation	=	60.2	58.2	72.0	69.9	62.3	50.5	68.1	62.7	65.2	72.6	63.8	78.6	69.5
Entwicklung	-	16.3	16.8	7.1	10.2	7.3	18.0	10.0	21.6	23.4	22.9	21.0	17.3	17.5
im Vormonat	S	+7.2	+8.2	+13.7	+9.7	+23.0	+13.4	+11.9	-5.9	-12.0	-18.4	-5.8	-13.1	-4.5
AUFTRAGSBESTAND	+	23.5	34.8	20.2	24.4	28.3	25.3	23.3	16.0	13.9	9.5	16.7	5.3	10.9
Entwicklung	=	60.8	54.9	70.2	67.2	60.7	56.7	61.0	64.7	52.5	60.9	63.8	77.8	67.4
im Vormonat	-	15.7	10.3	9.5	8.3	11.0	18.0	15.7	19.3	33.5	29.6	19.6	17.0	21.7
	S	+7.8	+24.5	+10.7	+16.1	+17.3	+7.2	+7.6	-3.2	-19.6	-20.1	-2.9	-11.7	-10.9
AUFTRAGSBESTAND	+	16.3	22.8	17.7	26.7	25.1	26.8	26.7	19.1	23.1	14.0	15.0	9.9	11.2
Beurteilung	=	81.3	63.0	77.8	63.3	69.6	60.8	55.2	68.3	61.5	64.8	60.5	70.2	53.9
	-	2.4	14.1	4.4	10.0	5.2	12.4	18.1	12.6	15.4	21.2	24.5	19.9	34.8
	S	+13.9	+8.7	+13.3	+16.7	+19.9	+14.4	+8.6	+6.6	+7.7	-7.3	-9.5	-9.9	-23.6
AUSLANDSAUFTRÄGE	+	8.9	13.8	8.6	10.8	8.1	17.5	13.1	16.9	17.3	3.7	3.0	4.8	0.0
Beurteilung	=	63.0	60.4	69.1	63.9	69.2	49.7	57.8	54.5	54.5	57.1	64.7	50.0	54.1
	-	13.0	13.2	7.9	12.0	9.9	21.5	13.6	17.5	12.2	20.9	18.8	29.0	36.3
	0	15.1	12.6	14.5	13.3	12.8	11.3	15.6	11.0	16.0	18.4	13.5	16.1	9.6
	S	-4.8	+0.7	+0.8	-1.4	-2.0	-4.5	-0.6	-0.7	+6.1	-21.1	-18.3	-28.8	-40.1
VERKAUFSPREISE	+	9.0	19.6	15.5	19.4	14.7	27.3	16.2	17.1	20.7	19.0	9.4	6.1	19.8
Entwicklung	=	81.9	80.4	78.0	80.6	75.9	71.1	75.2	82.9	79.3	78.8	88.4	90.2	78.6
im Vormonat	-	9.0	0.0	6.5	0.0	9.4	1.5	8.6	0.0	0.0	2.2	2.2	3.7	1.6
	S	0.0	+19.6	+8.9	+19.4	+5.2	+25.8	+7.6	+17.1	+20.7	+16.8	+7.2	+2.4	+18.1
PRODUKTION	+	12.0	15.2	18.5	25.0	30.4	36.1	11.4	14.4	18.3	21.3	28.2	33.5	13.2
Pläne	=	84.9	80.4	79.8	72.8	65.4	63.9	81.0	69.0	79.9	72.5	63.8	55.7	70.3
für 3 Monate	-	3.0	4.3	1.8	2.2	4.2	0.0	7.6	16.6	1.8	6.2	8.1	10.8	16.5
	0	0.0	0.0	0.0	0.0	0.0	0.0	0.0	0.0	0.0	0.0	0.0	0.0	0.0
	S	+9.0	+10.9	+16.7	+22.8	+26.2	+36.1	+3.8	-2.1	+16.6	+15.2	+20.1	+22.8	-3.3
VERKAUFSPREISE	+	18.7	16.3	14.3	15.2	15.2	34.5	21.9	32.1	13.6	15.6	26.8	13.5	20.2
Erwartungen	=	81.3	73.9	83.9	82.6	83.2	63.9	72.9	59.9	80.5	81.0	65.8	80.1	78.1
für 3 Monate	-	0.0	9.8	1.8	2.2	1.6	1.5	5.2	8.0	5.9	3.4	7.4	6.4	1.7
	S	+18.7	+6.5	+12.5	+12.9	+13.6	+33.0	+16.7	+24.1	+7.7	+12.3	+19.5	+7.0	+18.5
EXPORTGESCHÄFT	+	3.6	7.6	16.3	15.6	17.3	17.5	6.3	16.6	11.2	6.1	0.0	10.1	12.1
Erwartungen	=	80.7	79.3	69.9	63.9	69.6	66.0	68.4	64.2	68.0	66.5	82.4	68.6	69.2
für 3 Monate	-	2.4	2.2	1.8	8.3	1.6	6.2	10.2	5.9	4.7	9.5	3.5	5.3	6.6
	0	13.3	10.9	12.0	12.2	11.5	10.3	15.0	13.4	16.0	17.9	14.1	16.0	12.1
	S	+1.4	+6.1	+16.4	+8.2	+17.8	+12.6	-4.6	+12.3	+7.7	-4.1	-4.1	+5.6	+6.3
BESCHÄFTIGTE Erwartungen	S	+4.9	+1.6	+2.4	+16.1	+12.0	+19.1	+4.9	+8.6	+7.1	+1.1	+5.4	-8.8	-8.2
GESCHÄFTSLAGE	+	10.2	19.2	31.0	13.9	22.3	15.5	19.5	16.6	8.3	10.1	9.4	9.1	7.5
Erwartungen	=	69.3	61.6	60.1	79.4	75.5	66.0	74.3	66.8	79.3	73.2	68.5	68.3	56.3
für 6 Monate	-	20.5	19.2	8.9	6.7	2.1	18.6	6.2	16.6	12.4	16.8	22.1	22.6	36.2
	S	-10.2	0.0	+22.0	+7.2	+20.2	-3.1	+13.3	0.0	-4.1	-6.7	-12.8	-13.4	-28.7
GESCHÄFTSKLIMA	S	+9.3	+22.6	+33.6	+25.0	+38.2	+21.4	+22.3	+18.4	+18.0	+12.5	+3.9	+2.6	-4.8

Berichtsmonat		Nov	Dez	Jan	Feb	Mrz	Apr	Mai	Jun	Jul	Aug	Sep	Okt	Nov
AUFTRAGSBEST. in	Mon			2.5			3.2			2.2			2.2	
KAPAZITÄTSAUSL. in	%			82.1			82.4			79.9			77.9	
KAPAZITÄTSAUSL. Beurteilung	+ = - S			12 57 31 -19			11 49 40 -29			21 54 24 -3			23 69 8 +14	
ERTRAGSLAGE Beurteilung	+ = - S							27 72 2 +25				14 68 18 -4		
ERTRAGSLAGE Entwicklung	+ = - S							26 52 22 +4				13 57 30 -17		
PROD.BEHINDERUNG	Ja			52			56			50			46	
AUFTRAGSMANGEL				5			8			11			26	
ARB.KRÄFTEMANGEL				41			42			29			30	
MATERIALKNAPPHEIT				4			5			8			0	
KAPAZITÄTSENGP.				8			29			10			5	
FINANZIERUNGSENGP.				4			2			3			2	
SONSTIGE FAKTOREN				6			12			2			1	
ÜBERSTUNDEN	Ja		53			43			36			32		
mehr als betriebsüblich	Ja		8			0			48			22		
KURZARBEIT	Ja		0			1			2			0		
innerhalb von 3 Mon.	Ja		0			3			0			2		
WETTBEWERBSPOS. INLANDSMARKT	+ = - S			16 80 4 +12			12 88 0 +12			14 80 7 +7			4 84 12 -7	
AUSLANDSMÄRKTE INNERHALB DER EU	+ = - 0 S			11 73 5 12 +7			12 69 8 12 +4			25 51 8 15 +20			4 67 18 11 -16	
AUSLANDSMÄRKTE AUßERHALB DER EU	+ = - 0 S			9 65 10 16 -1			12 68 8 12 +4			4 58 20 18 -19			5 61 9 26 -6	

ifo Geschäftsklimaindex sinkt

München, 26. November 2018 – Die Stimmung unter den deutschen Firmenchefs sinkt. Der ifo Geschäftsklimaindex ist im November auf 102,0 Punkte gefallen, nach 102,9 Punkten¹ im Oktober. Dies ist der dritte Rückgang in Folge. Die Unternehmen schätzten die aktuelle Lage schlechter ein, wenn auch ausgehend von einem noch hohen Niveau. Ihre Erwartungen trübten sich ebenfalls ein. Dies deutet zusammen mit anderen Indikatoren auf ein Wirtschaftswachstum von allenfalls 0,3 Prozent im vierten Quartal hin. Die deutsche Konjunktur kühlt ab.

Im *Verarbeitenden Gewerbe* hat sich das Klima erneut verschlechtert. Treiber dieser Entwicklung waren merklich weniger gute Lagebeurteilungen. Auch die Erwartungen wurden zurückgenommen. Nur noch wenige Industriefirmen erwarten eine Verbesserung in den kommenden sechs Monaten. Die Preise sollen dennoch verstärkt angehoben werden.

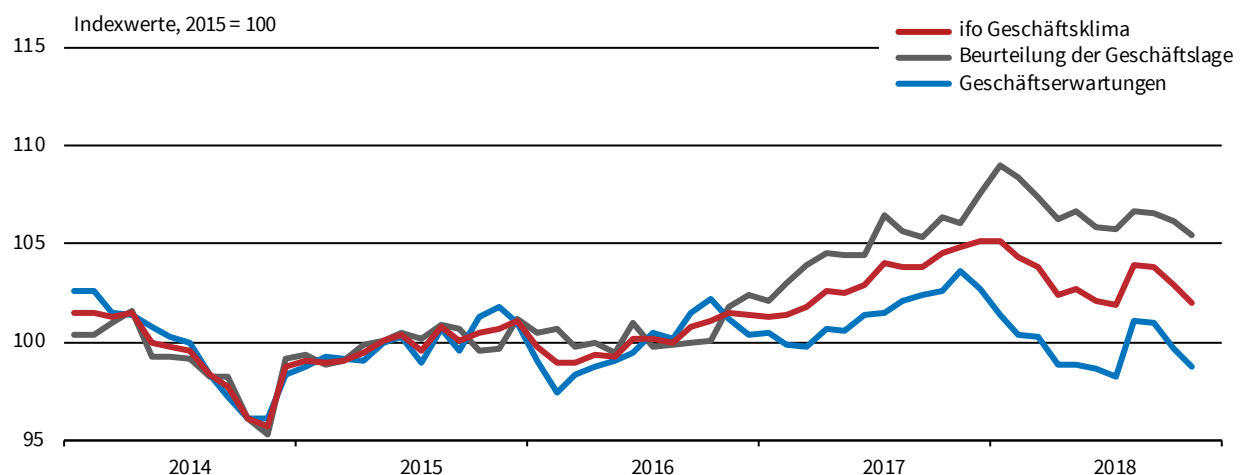
Im *Dienstleistungssektor* ist der Index gesunken. Dies war auf weniger optimistische Erwartungen zurückzuführen. Die Lageurteile wurden hingegen wieder leicht nach oben korrigiert.

Auch im *Handel* fiel der Index. Beide Klimakomponenten gaben im Vergleich zum Vormonat nach. In den Handelssparten verlief die Entwicklung unterschiedlich. Während sich im Einzelhandel das Geschäftsklima deutlich verbesserte, verschlechterte es sich im Großhandel.

Das *Bauhauptgewerbe* konnte seine Rekordjagd nicht fortsetzen. Nach zuletzt vier Anstiegen in Folge sank der Index erstmals wieder merklich. Dies war auf deutlich weniger optimistische Geschäftserwartungen zurückzuführen. Auch die Geschäftslage wurde nach unten korrigiert.

Clemens Fuest
Präsident des ifo Institut

ifo Geschäftsklima Deutschland^a Saisonbereinigt



^a Verarbeitendes Gewerbe, Dienstleistungssektor, Handel und Bauhauptgewerbe.
Quelle: ifo Konjunkturumfragen, November 2018.

© ifo Institut

ifo Geschäftsklima Deutschland (Indexwerte, 2015 = 100, saisonbereinigt)

Monat/Jahr	11/17	12/17	01/18	02/18	03/18	04/18	05/18	06/18	07/18	08/18	09/18	10/18	11/18
Klima	104,8	105,1	105,1	104,3	103,8	102,4	102,7	102,1	101,9	103,9	103,8	102,9	102,0
Lage	106,0	107,6	109,0	108,4	107,4	106,2	106,7	105,8	105,7	106,7	106,6	106,1	105,4
Erwartungen	103,6	102,7	101,4	100,4	100,3	98,8	98,8	98,6	98,2	101,1	101,0	99,7	98,7

Quelle: ifo Konjunkturumfragen.

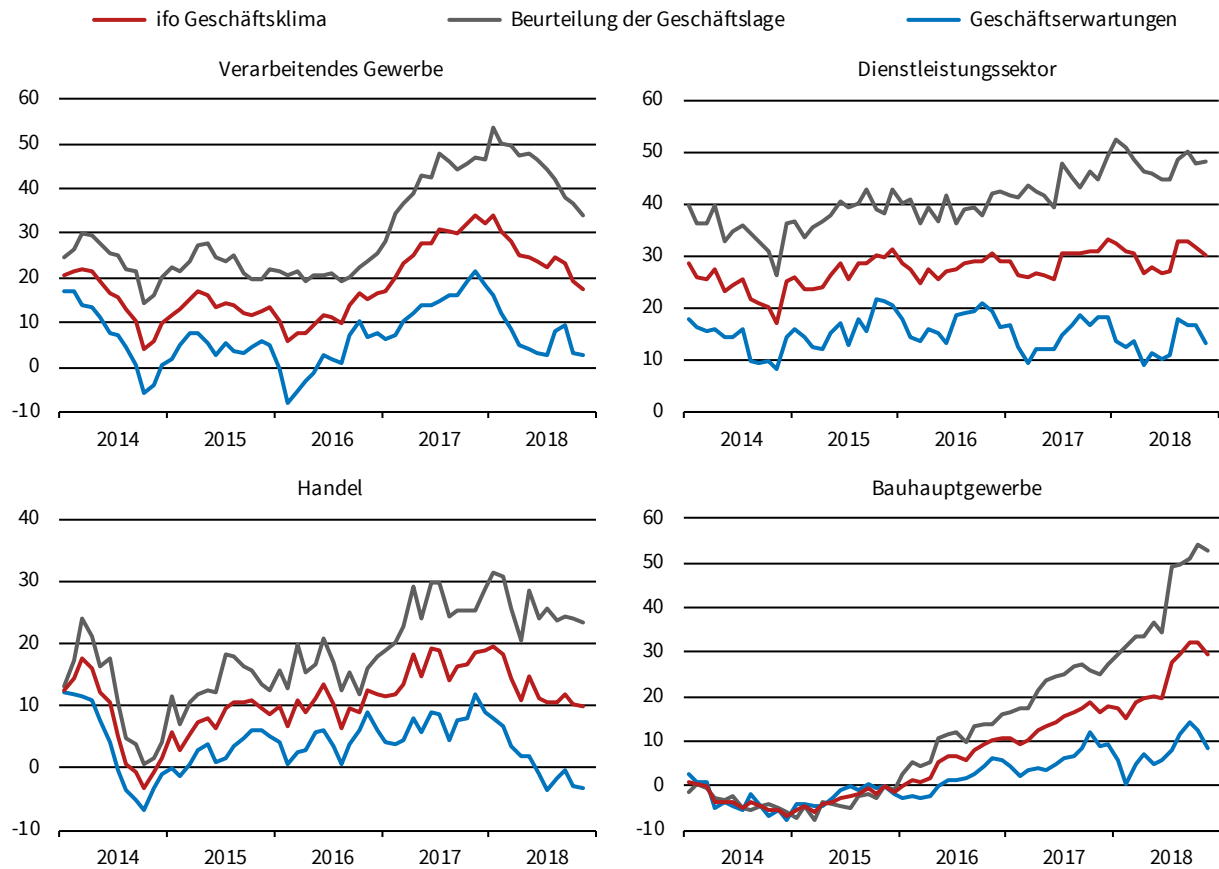
© ifo Institut

Lange Zeitreihen im Excel-Format können über www.ifo.de/langereihen abgerufen werden.

¹ Saisonbereinigt korrigiert

ifo Geschäftsklima, Geschäftslage und -erwartungen nach Wirtschaftsbereichen

Salden, saisonbereinigt



Quelle: ifo Konjunkturumfragen, November 2018.

© ifo Institut

ifo Geschäftsklima Deutschland nach Wirtschaftsbereichen (Salden, saisonbereinigt)

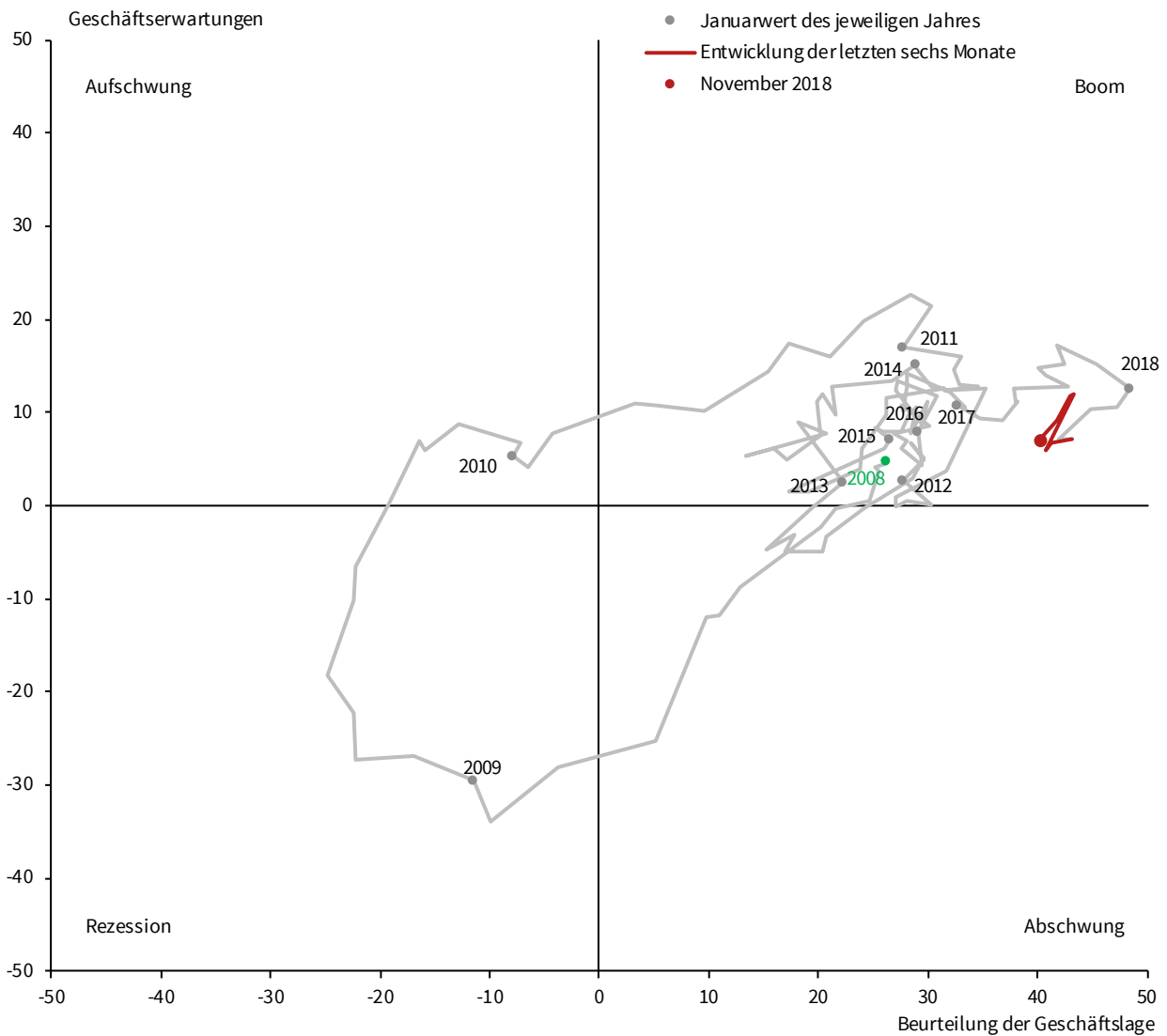
Monat/Jahr	11/17	12/17	01/18	02/18	03/18	04/18	05/18	06/18	07/18	08/18	09/18	10/18	11/18
Deutschland	29,1	29,8	29,9	28,1	26,9	23,9	24,5	23,3	22,7	27,2	26,8	24,9	23,1
Verarbeitendes Gewerbe	33,9	32,0	34,0	30,3	28,0	25,1	24,8	23,7	22,6	24,4	23,3	19,3	17,6
Dienstleistungssektor	31,0	33,3	32,2	30,7	30,3	26,7	27,9	26,7	27,0	32,7	32,7	31,6	30,1
Handel	18,5	18,8	19,4	18,3	14,3	11,0	14,7	11,1	10,6	10,7	11,7	10,2	9,8
Bauhauptgewerbe	16,7	18,0	17,4	15,3	18,6	19,8	20,2	19,7	27,7	29,7	32,0	32,3	29,7

Quelle: ifo Konjunkturumfragen.

© ifo Institut

Das ifo Geschäftsklima basiert auf ca. 9.000 monatlichen Meldungen von Unternehmen des Verarbeitenden Gewerbes, des Dienstleistungssektors, des Handels und des Bauhauptgewerbes. Die Unternehmen werden gebeten, ihre gegenwärtige **Geschäftslage** zu beurteilen und ihre **Erwartungen** für die nächsten sechs Monate mitzuteilen. Sie können ihre Lage mit "gut", "befriedigend" oder "schlecht" und ihre Geschäftserwartungen für die nächsten sechs Monaten als "günstiger", "gleich bleibend" oder "ungünstiger" kennzeichnen. Der **Saldowert** der gegenwärtigen Geschäftslage ist die Differenz der Prozentanteile der Antworten "gut" und "schlecht", der Saldowert der Erwartungen ist die Differenz der Prozentanteile der Antworten "günstiger" und "ungünstiger". Das **Geschäftsklima** ist ein transformierter Mittelwert aus den Salden der Geschäftslage und der Erwartungen. Zur Berechnung der **Indexwerte** werden die transformierten Salden jeweils auf den Durchschnitt des Jahres 2015 normiert.

ifo Konjunkturuhr Deutschland^a
 Salden, saisonbereinigt



^a Verarbeitendes Gewerbe, Dienstleistungssektor, Handel und Bauhauptgewerbe.
 Quelle: ifo Konjunkturumfragen, November 2018.

© ifo Institut

Die ifo Konjunkturuhr zeigt in einem Vier-Quadrantenschema den zyklischen Zusammenhang von Geschäftslage und Geschäftserwartungen. In diesem Diagramm durchleitet die Konjunktur – visualisiert als Lage-Erwartungs-Graph – die Quadranten mit den Bezeichnungen Aufschwung, Boom, Abschwung und Rezession, sofern der Erwartungsindikator dem Geschäftslageindikator hinlänglich vorausseilt. Sind die Urteile der befragten Unternehmen zur Geschäftslage und zu den Geschäftserwartungen per saldo im Minus, so ist der Lage-Erwartungs-Graph im "Rezessionsquadranten". Gelangt der Erwartungsindikator ins Plus (bei sich verbessernder, aber per saldo noch schlechter Geschäftslage), so ist der Graph im "Aufschwungsquadranten". Sind Geschäftslage und Geschäftserwartungen beide per saldo im Plus, so ist der Graph im "Boomquadranten". Dreht der Erwartungsindikator ins Minus (bei sich verschlechternder, aber per saldo noch guter Geschäftslage), so befindet sich der Graph im "Abschwungsquadranten".

ifo Streuungsmaß Deutschland^a

Saisonbereinigt und mit 3-Monatsdurchschnitt geglättet



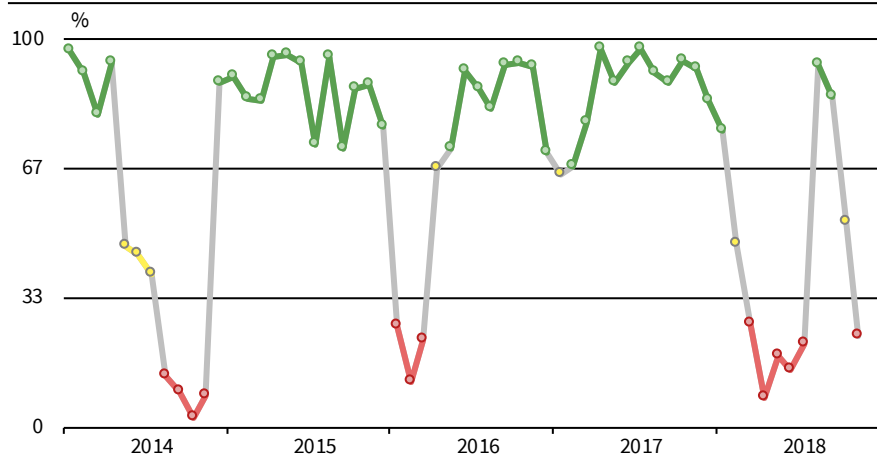
^a Verarbeitendes Gewerbe, Dienstleistungssektor, Handel und Bauhauptgewerbe.
 Quelle: ifo Konjunkturumfragen, November 2018.

© ifo Institut

Ein Anstieg im Streuungsmaß bedeutet eine Erhöhung der Firmenunsicherheit. Es können Werte zwischen 0 und 100 erreicht werden. Das Maß basiert auf den Antworten zur Frage nach den Erwartungen über die Geschäftsentwicklung in den nächsten sechs Monaten und generiert sich aus der Streuung dieser Erwartungen zu jedem Zeitpunkt.

ifo Konjunkturampel Deutschland

Monatliche Wahrscheinlichkeit für eine expansive Wirtschaftsentwicklung^a



^a Grün = hoch, gelb = mittel, rot = niedrig. Berechnet auf Basis der monatlichen Änderungen des ifo Geschäftsklimaindex Deutschland.

Quelle: ifo Konjunkturumfragen, November 2018.

© ifo Institut

Die monatliche Veränderung des ifo Geschäftsklimaindex Deutschland kann durch ein Markov-Switching Modell in Wahrscheinlichkeiten für die beiden konjunkturellen Regime Expansion bzw. Kontraktion umgesetzt werden. Die ifo Konjunkturampel zeigt die monatlichen Regimewahrscheinlichkeiten für die Phase Expansion. Grüne Ampelwerte signalisieren Wahrscheinlichkeiten von größer als zwei Drittel, was auf eine Expansion deutet. Rote Ampelwerte stehen hingegen für Wahrscheinlichkeiten von unter einem Drittel, was auf Kontraktion hindeutet. Bei gelben Ampelwerten, die Wahrscheinlichkeiten zwischen einem Drittel und zwei Dritteln signalisieren, wird von einer Situation hoher Unsicherheit über das Konjunkturregime ausgegangen, und es erfolgt keine konjunkturelle Klassifizierung.