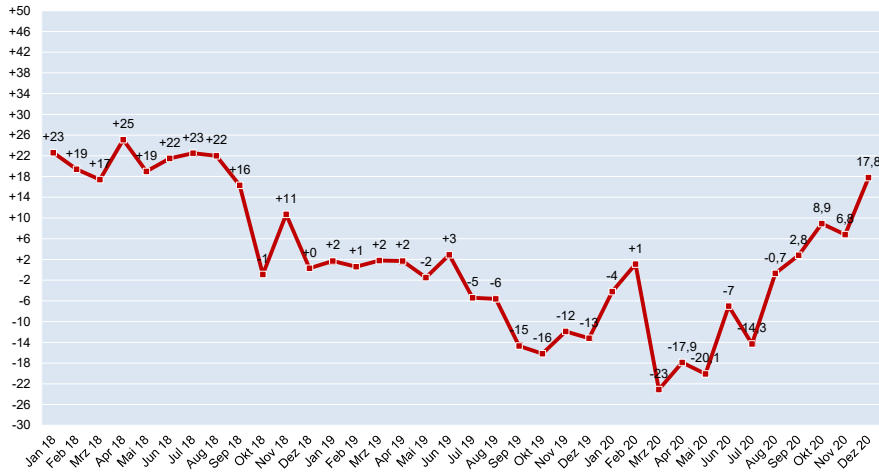


Entwicklung des Geschäftsklimas in der Papier-, Karton- und Pappeverarbeitung 2019/2020

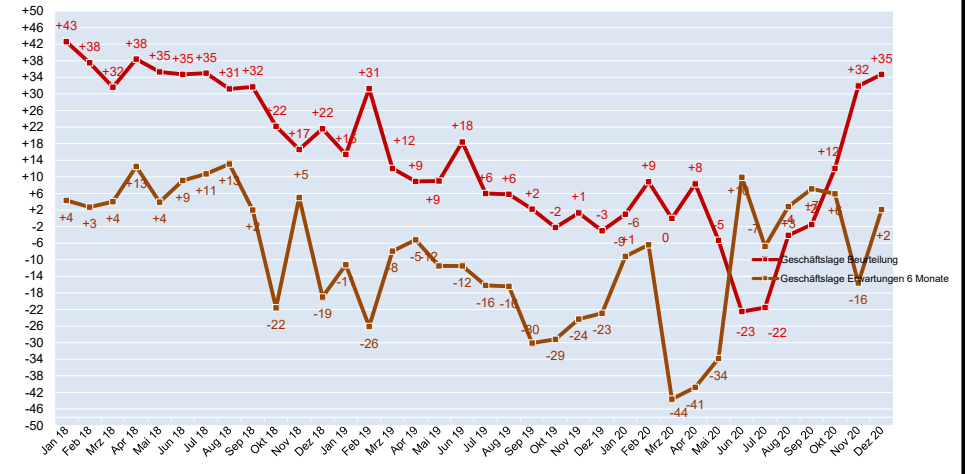


Salden Quelle: ifo-Institut; HPV, 21.12.2020/rö

ifo Konjunkturumfrage in Deutschland Dezember



Entwicklung der Geschäftslage in der Papier-, Karton- und Pappeverarbeitung 2019/2020

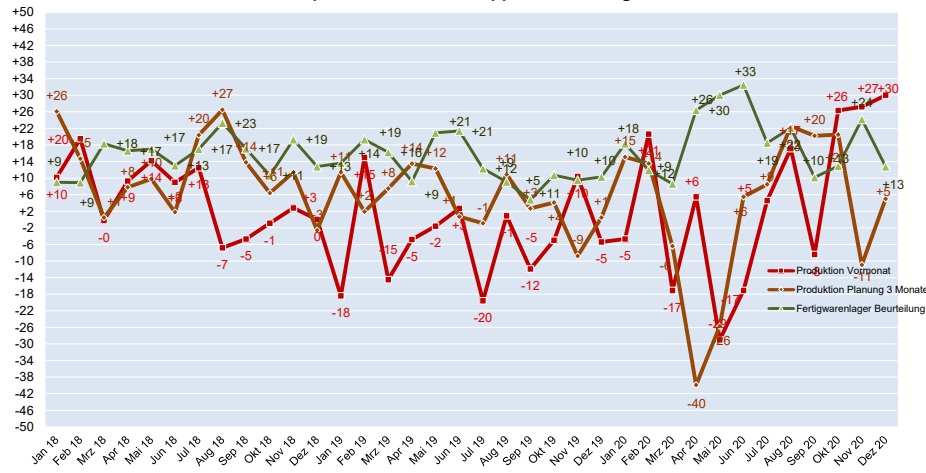


Salden Quelle: ifo-Institut; HPV, 21.12.2020/rö

ifo Konjunkturumfrage in Deutschland Dezember 2020



Entwicklung von Produktion und Lager in der Papier-, Karton- und Pappeverarbeitung 2019/2020

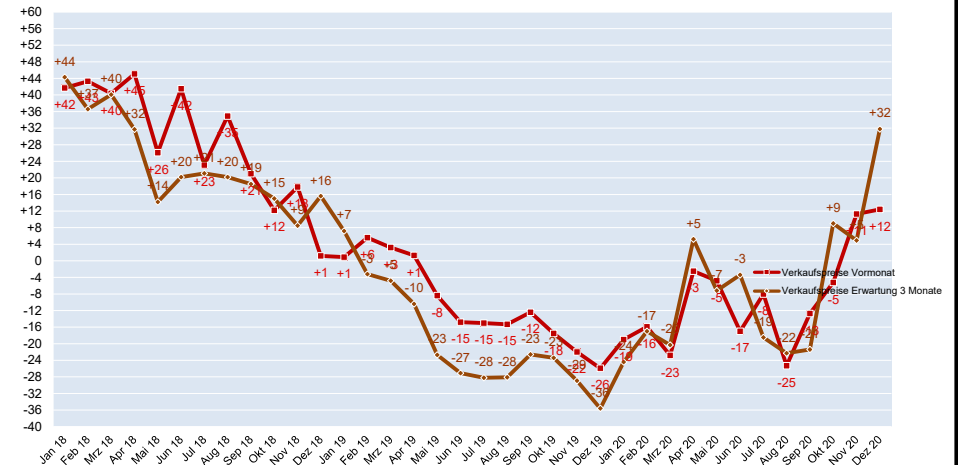


Salden Quelle: ifo-Institut; HPV, 21.12.2020/rö

ifo Konjunkturumfrage in Deutschland Dezember 2020



Entwicklung von Verkaufspreise in der Papier-, Karton- und Pappeverarbeitung 2019/2020

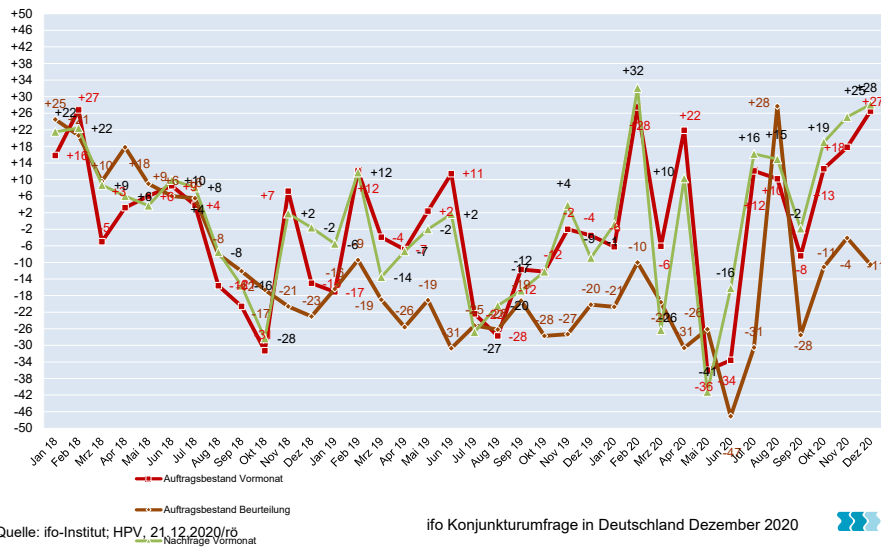


Salden Quelle: ifo-Institut; HPV, 21.12.2020/rö

ifo Konjunkturumfrage in Deutschland Dezember 2020



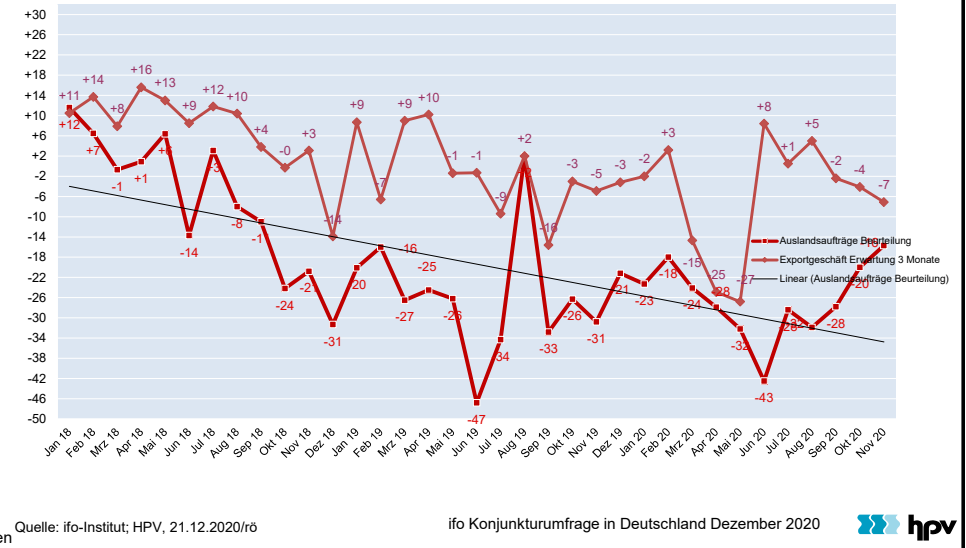
Entwicklung Aufträge und Nachfrage in der Papier-, Karton- und Pappeverarbeitung 2019/2020



SaldenQuelle: ifo-Institut; HPV, 21.12.2020/rö ifo Konjunkturumfrage in Deutschland Dezember 2020



Entwicklung Export und Auslandsaufträge in der Papier-, Karton- und Pappeverarbeitung 2019/2020

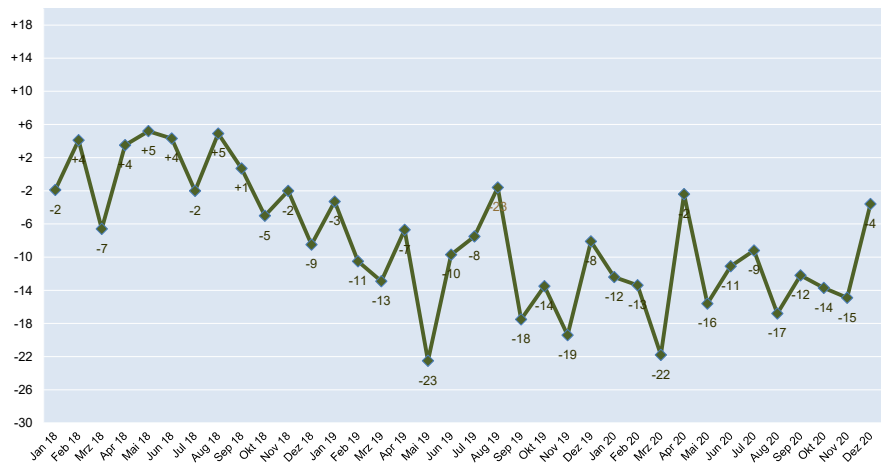


SaldenQuelle: ifo-Institut; HPV, 21.12.2020/rö

ifo Konjunkturumfrage in Deutschland Dezember 2020



Entwicklung Beschäftigungserwartung in der Papier-, Karton- und Pappeverarbeitung 2019/2020



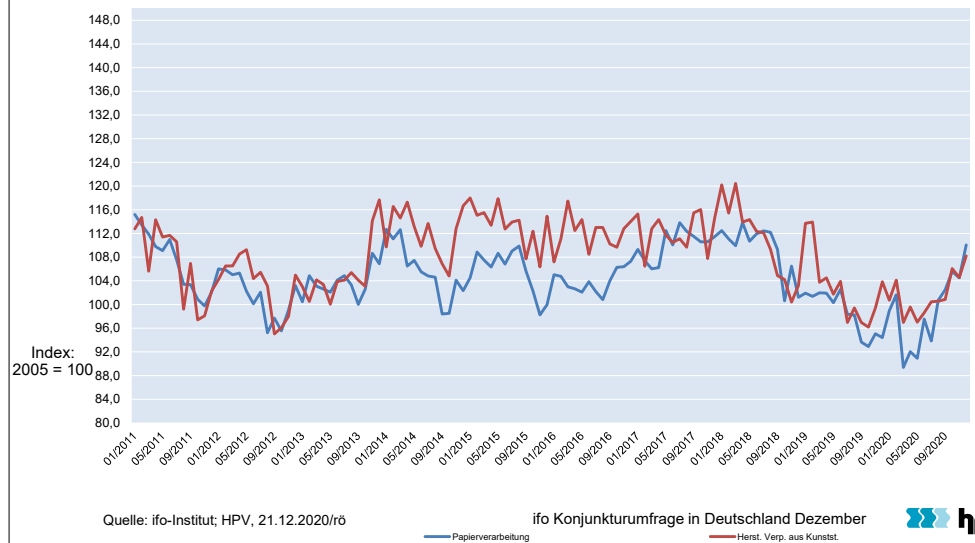
SaldenQuelle: ifo-Institut; HPV, 21.12.2020/rö

ifo Konjunkturumfrage in Deutschland Dezember 2020



Langfristige Entwicklung des Geschäftsklimas in der Papierverarbeitung und der Herstellung von Verpackung aus Kunststoff

nicht saisonbereinigt



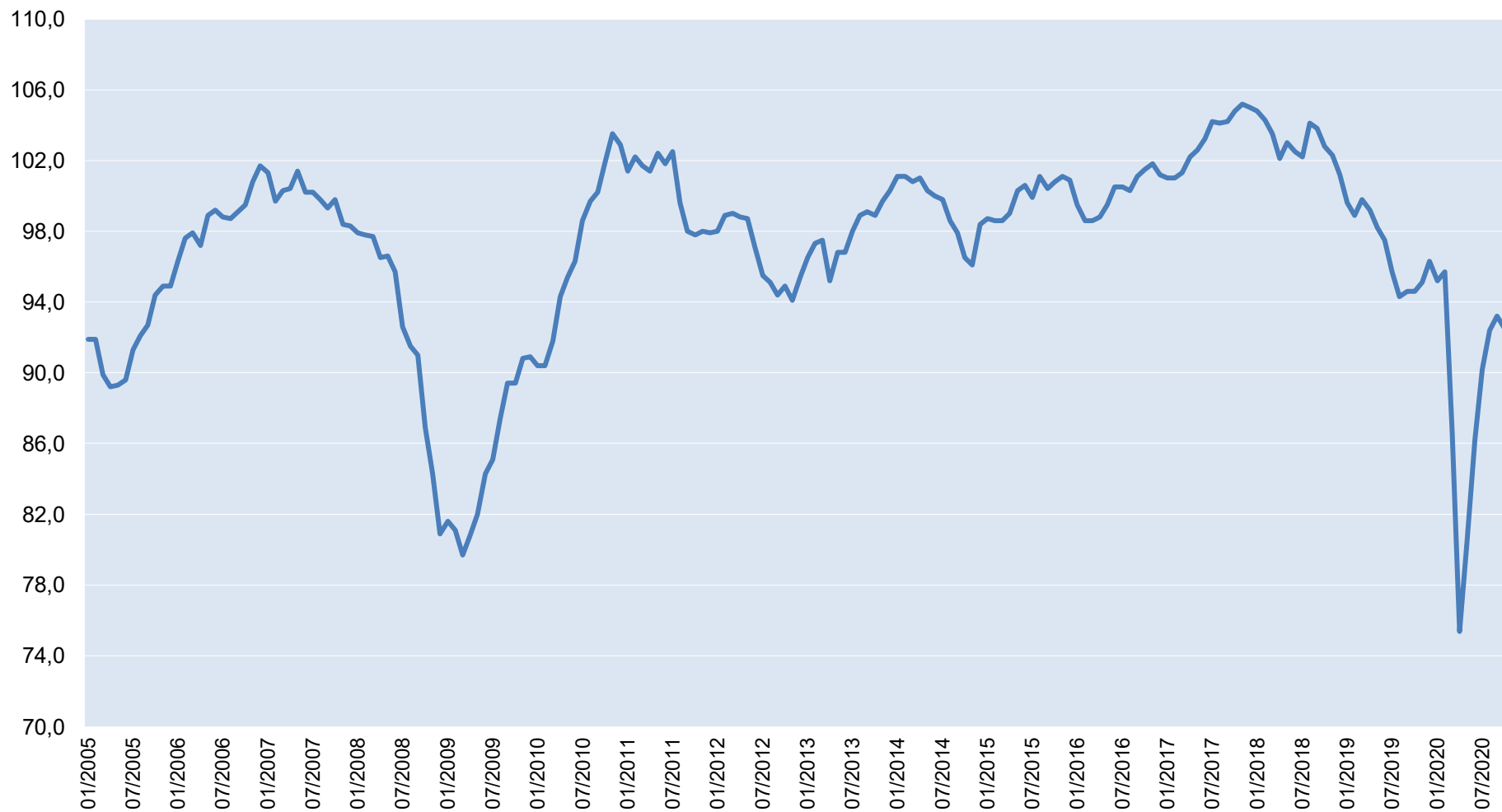
Quelle: ifo-Institut; HPV, 21.12.2020/rö

ifo Konjunkturumfrage in Deutschland Dezember



saisonbereinigt

Langfristige Entwicklung des Geschäftsklima in Deutschland seit 2005



Index:
2005 = 100 Quelle: ifo-Institut; HPV, 21.12.2020/rö

ifo Konjunkturumfrage in Deutschland Dezember



**ifo Konjunkturumfrage in Deutschland gesamt
Papier-, Karton- und Pappeverarbeitung**

**Verarbeitendes Gewerbe 2019/2020
C 172000 0**

Berichtsmonat		Dez	Jan	Feb	Mrz	Apr	Mai	Jun	Jul	Aug	Sep	Okt	Nov	Dez
GESCHÄFTSLAGE	+	20.7	16.6	20.6	16.6	33.0	27.1	16.2	12.3	15.2	15.0	21.9	44.2	44.8
Beurteilung	=	55.6	67.9	67.6	66.8	42.2	40.5	45.2	53.8	65.5	68.4	68.2	43.6	45.1
	-	23.7	15.5	11.8	16.6	24.8	32.4	38.6	33.9	19.3	16.5	9.9	12.3	10.1
	S	-3.0	+1.0	+8.8	0.0	+8.3	-5.3	-22.5	-21.5	-4.1	-1.5	+12.0	+31.9	+34.7
PRODUKTION	+	6.7	16.3	28.0	9.4	32.0	10.6	14.0	27.8	26.8	9.4	33.9	31.6	41.6
Entwicklung	=	81.2	62.6	64.6	64.1	41.5	49.9	54.8	48.9	63.5	72.8	58.5	64.0	46.2
im Vormonat	-	12.1	21.1	7.4	26.5	26.5	39.6	31.2	23.2	9.7	17.8	7.6	4.4	11.7
	0	0.0	0.0	0.0	0.0	0.0	0.0	0.0	0.0	0.0	0.0	0.0	0.0	0.5
	S	-5.4	-4.7	+20.6	-17.1	+5.5	-29.0	-17.1	+4.6	+17.1	-8.4	+26.3	+27.2	+30.0
FERTIGWARENLAGER	+	15.1	16.3	10.4	14.3	26.4	30.0	31.2	22.3	22.0	15.8	18.0	22.2	14.2
Beurteilung	=	70.1	72.8	77.5	70.1	59.2	57.6	55.8	61.0	65.9	69.3	68.4	65.2	74.4
+ zu groß	-	5.7	0.0	0.0	6.5	3.0	2.9	2.2	5.8	2.1	6.5	6.1	0.9	2.6
- zu klein	0	9.1	10.9	12.1	9.0	11.3	9.6	10.9	10.9	10.0	8.5	7.6	11.7	8.8
	S	+10.3	+18.3	+11.9	+8.6	+26.4	+30.0	+32.5	+18.5	+22.1	+10.2	+12.9	+24.2	+12.8
NACHFRAGE	+	7.2	14.5	33.8	3.6	37.0	12.7	28.4	38.5	32.0	15.8	35.8	44.7	43.4
Situation	=	76.8	70.2	64.6	66.5	36.3	33.3	27.0	39.2	50.9	66.7	47.5	35.6	41.3
Entwicklung	-	16.0	15.3	1.6	29.9	26.8	54.0	44.6	22.3	17.1	17.6	16.8	19.6	15.3
im Vormonat	S	-8.9	-0.8	+32.1	-26.3	+10.2	-41.2	-16.2	+16.2	+14.9	-1.8	+19.0	+25.1	+28.1
AUFTRAGSBESTAND	+	10.8	16.6	31.9	8.4	49.3	17.8	17.1	36.8	28.4	15.8	31.4	38.7	42.3
Entwicklung	=	74.9	60.6	63.8	77.0	24.6	28.5	32.1	38.5	53.3	60.1	49.9	40.5	41.8
im Vormonat	-	14.3	22.8	4.3	14.6	26.1	53.8	50.7	24.7	18.2	24.2	18.8	20.8	15.8
	S	-3.5	-6.2	+27.5	-6.1	+23.2	-36.0	-33.6	+12.1	+10.2	-8.4	+12.6	+17.8	+26.5
AUFTRAGSBESTAND	+	6.7	8.3	4.2	7.2	18.2	13.2	7.0	15.0	4.5	6.4	9.9	24.4	19.0
Beurteilung	=	66.4	62.7	81.7	66.1	54.4	47.5	38.9	39.5	63.3	59.8	69.1	47.1	51.4
	-	26.9	29.0	14.1	26.7	27.3	39.3	54.1	45.5	32.2	33.8	21.0	28.5	29.6
	S	-20.2	-20.7	-10.0	-19.6	-9.1	-26.1	-47.1	-30.5	-27.7	-27.5	-11.1	-4.1	-10.5
AUSLANDSAUFTRÄGE	+	3.7	6.5	0.0	0.0	5.6	6.3	8.0	12.5	7.3	6.8	9.1	9.0	17.5
Beurteilung	=	65.0	59.9	77.4	70.8	55.4	49.6	36.2	41.4	49.5	54.6	55.8	62.0	45.8
	-	23.3	28.6	17.0	22.5	31.5	35.8	46.5	38.8	37.2	33.0	27.6	24.0	31.6
	0	8.0	5.0	5.6	6.7	7.5	8.3	9.3	7.4	6.0	5.6	7.5	5.0	5.1
	S	-21.2	-23.3	-18.0	-24.1	-27.9	-32.2	-42.5	-28.4	-31.9	-27.8	-20.0	-15.7	-14.9
VERKAUFSPREISE	+	0.0	6.3	7.4	0.5	3.5	1.6	4.3	0.0	3.5	0.0	0.0	16.7	15.6
Entwicklung	=	74.1	68.5	69.2	76.2	90.6	92.0	74.3	92.0	67.7	87.3	94.8	77.9	81.2
im Vormonat	-	25.9	25.3	23.4	23.3	6.0	6.4	21.3	8.0	28.8	12.7	5.2	5.4	3.2
	S	-25.9	-19.0	-15.9	-22.8	-2.5	-4.8	-17.0	-8.0	-25.3	-12.7	-5.2	+11.3	+12.4
PRODUKTION	+	12.6	24.6	15.4	10.6	11.6	13.7	24.1	25.2	27.3	22.7	27.1	5.7	18.6
Pläne	=	75.3	65.8	82.7	72.3	37.0	47.0	57.3	58.1	68.0	74.7	66.3	77.6	67.2
für 3 Monate	-	12.1	9.5	1.9	17.1	51.4	39.3	18.6	16.7	4.7	2.6	6.6	16.6	13.6
	0	0.0	0.0	0.0	0.0	0.0	0.0	0.0	0.0	0.0	0.0	0.0	0.0	0.5
	S	+0.5	+15.1	+13.5	-6.4	-39.9	-25.7	+5.5	+8.5	+22.5	+20.2	+20.5	-10.9	+5.0
VERKAUFSPREISE	+	4.2	7.0	5.5	5.7	11.0	7.9	6.6	5.9	3.8	0.5	12.6	24.6	36.5
Erwartungen	=	56.0	61.6	72.0	68.3	83.3	77.0	83.3	69.7	70.1	77.5	83.8	55.7	58.8
für 3 Monate	-	39.8	31.4	22.5	26.0	5.7	15.1	10.1	24.4	26.1	22.0	3.6	19.7	4.7
	S	-35.6	-24.4	-17.0	-20.3	+5.2	-7.2	-3.4	-18.5	-22.3	-21.4	+9.0	+4.9	+31.8
EXPORTGESCHÄFT	+	5.9	3.5	5.5	4.5	12.6	11.0	19.8	14.3	12.1	8.7	11.4	3.8	5.6
Erwartungen	=	77.8	86.5	86.8	69.8	45.0	45.3	59.7	65.1	75.1	74.8	66.6	81.0	84.4
für 3 Monate	-	8.9	5.4	2.5	18.1	35.8	35.7	12.1	13.8	7.3	10.9	15.2	10.5	5.4
	0	7.4	4.6	5.2	7.7	6.6	7.9	8.5	6.8	5.5	5.6	6.8	4.7	4.6
	S	-3.2	-2.0	+3.2	-14.7	-24.9	-26.8	+8.4	+0.5	+5.0	-2.4	-4.1	-7.1	+0.3
BESCHÄFTIGTE Erwartungen	S	-8.1	-12.4	-13.4	-21.8	-2.4	-15.6	-11.1	-9.2	-16.8	-12.2	-13.7	-14.9	-3.6
GESCHÄFTSLAGE	+	6.7	7.5	16.4	0.7	11.4	12.2	32.6	26.4	28.4	15.3	18.9	16.2	15.6
Erwartungen	=	63.6	75.8	60.7	55.0	36.5	41.7	44.7	40.4	46.0	76.6	68.1	52.0	70.8
für 6 Monate	-	29.7	16.7	22.8	44.3	52.1	46.0	22.7	33.2	25.6	8.1	13.0	31.8	13.6
	S	-22.9	-9.2	-6.4	-43.6	-40.8	-33.8	+9.9	-6.8	+2.8	+7.1	+5.9	-15.6	+2.1
GESCHÄFTSKLIMA	S	-13.2	-4.2	+1.1	-23.1	-17.9	-20.1	-7.0	-14.3	-0.7	+2.8	+8.9	+6.8	+17.8

Berichtsmonat		Dez	Jan	Feb	Mrz	Apr	Mai	Jun	Jul	Aug	Sep	Okt	Nov	Dez
AUFTRAGSBEST. in	Mon		1.3			1.2			1.5			1.2		
KAPAZITÄTSAUSL. in	%		83.0			83.1			79.2			84.2		
KAPAZITÄTSAUSL. Beurteilung	+ = - S		30 68 2 +28			31 67 2 +28			50 47 3 +47			30 67 3 +27		
ERTRAGSLAGE Beurteilung	+ = - S						20 46 34 -15				4 55 41 -36			
ERTRAGSLAGE Entwicklung	+ = - S						12 39 49 -37				10 29 61 -50			
PROD.BEHINDERUNG	Ja		30			42			42			56		
AUFTRAGSMANGEL			19			28			40			38		
FACHKRÄFTEMANGEL			12			7			8			15		
ARB.KRÄFTEMANGEL			4			7			6			19		
MATERIALKNAPPHEIT			2			4			2			2		
KAPAZITÄTSENGP.			0			5			1			4		
FINANZIERUNGSENGP.			3			1			1			1		
SONSTIGE FAKTOREN			2			12			1			10		
ÜBERSTUNDEN	Ja	34			33			24			42			48
mehr als betriebsüblich	Ja	10			24			34			5			23
KURZARBEIT	Ja	1			3			45			26			14
innerhalb von 3 Mon.	Ja	9			10			41			25			19
WETTBEWERBSPOS. INLANDSMARKT	+ = - S		5 93 2 +3			18 77 5 +13			13 75 13 0			12 73 16 -5		
AUSLANDSMÄRKTE INNERHALB DER EU	+ = - 0 S		5 85 6 4 -1			13 79 4 4 +9			11 74 9 5 +2			20 72 5 3 +16		
AUSLANDSMÄRKTE AUßERHALB DER EU	+ = - 0 S		0 73 9 17 -11			1 82 9 9 -9			0 70 16 14 -19			0 78 5 17 -6		

**ifo Konjunkturumfrage in Deutschland gesamt
Herstellung von Papier, Karton und Pappe**

**Verarbeitendes Gewerbe 2019/2020
C 171200 0**

Berichtsmonat		Dez	Jan	Feb	Mrz	Apr	Mai	Jun	Jul	Aug	Sep	Okt	Nov	Dez
GESCHÄFTSLAGE	+	16.2	18.3	23.0	26.2	19.2	16.9	18.3	17.4	12.7	3.2	16.6	10.5	21.6
Beurteilung	=	56.6	65.1	63.9	66.8	52.4	30.0	11.8	6.4	23.7	37.8	18.3	60.8	54.9
	-	27.2	16.6	13.0	6.9	28.4	53.1	69.9	76.3	63.7	59.0	65.1	28.7	23.5
	S	-11.0	+1.7	+10.0	+19.3	-9.2	-36.2	-51.6	-58.9	-51.0	-55.9	-48.5	-18.2	-2.0
PRODUKTION	+	4.8	6.1	42.6	10.4	5.7	3.3	13.4	24.8	9.0	31.1	47.2	36.8	29.8
Entwicklung	=	73.5	49.3	51.7	80.7	60.4	40.2	28.0	45.1	80.4	47.8	44.8	52.2	69.0
im Vormonat	-	21.7	44.5	5.7	8.9	34.0	56.5	58.6	30.1	10.6	21.1	8.1	11.0	1.2
	0	0.0	0.0	0.0	0.0	0.0	0.0	0.0	0.0	0.0	0.0	0.0	0.0	0.0
	S	-16.9	-38.4	+37.0	+1.5	-28.3	-53.1	-45.2	-5.3	-1.6	+10.1	+39.1	+25.8	+28.6
FERTIGWARENLAGER	+	23.2	18.3	16.1	13.9	33.2	49.0	65.6	47.0	54.7	59.5	61.7	29.7	25.1
Beurteilung	=	49.6	68.1	66.5	68.3	57.2	39.1	18.8	41.1	33.5	28.0	23.0	54.1	61.6
+ zu groß	-	6.3	0.0	4.8	6.9	0.0	0.0	0.0	0.0	0.0	0.0	3.6	2.4	4.7
- zu klein	0	21.0	13.5	12.6	10.9	9.6	11.9	15.6	11.9	11.8	12.5	11.7	13.9	8.6
	S	+21.4	+21.2	+12.9	+7.8	+36.7	+55.6	+77.7	+53.4	+62.0	+68.0	+65.8	+31.7	+22.3
NACHFRAGE	+	22.8	18.3	45.7	23.8	19.7	11.3	4.3	29.2	36.3	31.1	64.5	56.9	52.0
Situation	=	58.8	57.2	49.1	42.1	18.3	34.3	51.6	52.1	35.9	49.1	31.0	34.9	41.1
Entwicklung	-	18.4	24.5	5.2	34.2	62.0	54.4	44.1	18.6	27.8	19.7	4.4	8.1	6.9
im Vormonat	S	+4.4	-6.1	+40.4	-10.4	-42.4	-43.1	-39.8	+10.6	+8.6	+11.4	+60.1	+48.8	+45.2
AUFTRAGSBESTAND	+	11.4	32.3	54.8	21.3	21.0	11.3	5.4	16.9	35.9	34.2	50.4	49.3	48.8
Entwicklung	=	72.1	46.7	40.0	46.5	15.7	23.8	36.0	55.5	31.8	41.7	45.2	45.5	45.6
im Vormonat	-	16.5	21.0	5.2	32.2	63.3	64.9	58.6	27.5	32.2	24.1	4.4	5.3	5.6
	S	-5.1	+11.4	+49.6	-10.9	-42.4	-53.6	-53.2	-10.6	+3.7	+10.1	+46.0	+44.0	+43.1
AUFTRAGSBESTAND	+	8.8	4.8	13.1	5.4	18.3	10.9	7.5	0.0	0.0	0.0	7.9	5.7	8.0
Beurteilung	=	35.7	44.1	42.3	51.9	24.1	33.2	17.2	23.3	23.7	31.5	21.2	32.1	56.7
	-	55.5	51.1	44.6	42.7	57.6	55.9	75.3	76.7	76.3	68.5	71.0	62.2	35.3
	S	-46.7	-46.3	-31.5	-37.3	-39.3	-45.0	-67.7	-76.7	-76.3	-68.5	-63.1	-56.5	-27.3
AUSLANDSAUFTRÄGE	+	11.0	0.0	6.3	6.3	17.4	8.8	7.5	0.0	6.6	0.0	6.2	6.1	5.7
Beurteilung	=	39.8	44.3	46.9	55.3	28.5	37.0	14.5	33.3	24.4	29.2	26.2	32.0	39.5
	-	49.2	55.7	46.9	38.4	54.1	54.2	78.0	66.7	69.0	70.8	67.6	61.9	54.8
	0	0.0	0.0	0.0	0.0	0.0	0.0	0.0	0.0	0.0	0.0	0.0	0.0	0.0
	S	-38.3	-55.7	-40.6	-32.1	-36.7	-45.4	-70.4	-66.7	-62.4	-70.8	-61.3	-55.8	-49.0
VERKAUFSPREISE	+	1.5	1.7	6.1	1.0	0.0	0.0	0.0	0.0	9.3	0.0	0.0	0.0	0.0
Entwicklung	=	77.6	68.6	42.6	83.2	76.4	89.6	81.1	83.2	68.7	92.6	83.6	84.8	93.5
im Vormonat	-	21.0	29.7	51.3	15.8	23.6	10.4	18.9	16.8	22.0	7.4	16.4	15.2	6.5
	S	-19.5	-27.9	-45.2	-14.9	-23.6	-10.4	-18.9	-16.8	-12.7	-7.4	-16.4	-15.2	-6.5
PRODUKTION	+	8.1	20.5	4.5	8.9	8.0	0.0	18.5	36.9	28.2	58.2	35.5	5.3	0.4
Pläne	=	70.2	68.6	82.4	66.3	33.0	65.0	41.0	36.4	46.1	29.7	56.2	72.7	90.3
für 3 Monate	-	21.7	10.9	13.1	24.8	59.0	35.0	40.4	26.7	25.7	12.1	8.3	22.0	9.3
	0	0.0	0.0	0.0	0.0	0.0	0.0	0.0	0.0	0.0	0.0	0.0	0.0	0.0
	S	-13.6	+9.6	-8.6	-15.8	-50.9	-35.0	-21.9	+10.2	+2.4	+46.1	+27.3	-16.7	-8.9
VERKAUFSPREISE	+	2.6	1.7	1.8	0.0	8.0	19.3	16.7	5.9	6.9	0.0	0.0	3.3	8.7
Erwartungen	=	58.5	54.1	68.0	76.2	68.4	59.2	66.1	63.1	79.2	80.0	89.6	81.8	71.0
für 3 Monate	-	39.0	44.1	30.2	23.8	23.6	21.6	17.2	30.9	13.9	20.0	10.4	14.8	20.3
	S	-36.4	-42.4	-28.4	-23.8	-15.6	-2.3	-0.5	-25.0	-6.9	-20.0	-10.4	-11.5	-11.7
EXPORTGESCHÄFT	+	11.8	13.2	11.2	10.4	6.6	2.2	14.5	20.3	16.3	36.7	25.8	15.3	10.5
Erwartungen	=	84.9	71.7	72.7	58.4	38.9	59.3	48.9	60.2	62.4	56.7	63.1	76.6	81.0
für 3 Monate	-	3.3	15.1	16.1	31.2	54.6	38.5	36.6	19.5	21.2	6.5	11.1	8.1	8.5
	0	0.0	0.0	0.0	0.0	0.0	0.0	0.0	0.0	0.0	0.0	0.0	0.0	0.0
	S	+8.5	-1.9	-4.9	-20.8	-48.0	-36.3	-22.0	+0.8	-4.9	+30.2	+14.7	+7.2	+2.0
BESCHÄFTIGTE Erwartungen	S	-12.1	-5.2	-6.3	-20.8	-21.4	-24.3	-26.3	-22.0	-30.6	-32.3	-21.0	-17.7	-8.2
GESCHÄFTSLAGE	+	7.5	8.4	12.0	0.0	3.1	11.5	8.6	33.5	19.6	47.4	41.9	22.0	25.5
Erwartungen	=	65.7	52.4	70.3	44.6	16.2	34.6	56.5	44.1	53.5	33.2	31.0	56.9	45.9
für 6 Monate	-	26.9	39.1	17.7	55.4	80.8	53.9	34.9	22.5	26.9	19.4	27.0	21.1	28.6
	S	-19.4	-30.7	-5.7	-55.4	-77.7	-42.4	-26.3	+11.0	-7.3	+28.0	+14.9	+1.0	-3.1
GESCHÄFTSKLIMA	S	-15.2	-15.2	+2.0	-21.9	-47.2	-39.3	-39.4	-27.5	-30.6	-18.7	-19.6	-8.8	-2.6

Berichtsmonat		Dez	Jan	Feb	Mrz	Apr	Mai	Jun	Jul	Aug	Sep	Okt	Nov	Dez
AUFTRAGSBEST. in	Mon		1.2			1.2			1.1			1.2		
KAPAZITÄTSAUSL. in	%		90.9			84.0			74.6			83.8		
KAPAZITÄTSAUSL. Beurteilung	+ = - S		49 51 0 +49			49 48 3 +46			74 26 0 +74			58 42 0 +58		
ERTRAGSLAGE Beurteilung	+ = - S						26 39 35 -10				10 30 60 -49			
ERTRAGSLAGE Entwicklung	+ = - S						29 14 57 -29				3 16 82 -79			
PROD.BEHINDERUNG	Ja		37			72			82			79		
AUFTRAGSMANGEL			28			67			82			74		
FACHKRÄFTEMANGEL			9			0			0			5		
ARB.KRÄFTEMANGEL			6			2			0			0		
MATERIALKNAPPHEIT			0			4			0			5		
KAPAZITÄTSENGP.			0			3			0			3		
FINANZIERUNGSENGP.			0			0			0			0		
SONSTIGE FAKTOREN			0			5			0			3		
ÜBERSTUNDEN	Ja	12			18			8			0			16
mehr als betriebsüblich	Ja	0			0			0						71
KURZARBEIT	Ja	14			0			70			65			29
innerhalb von 3 Mon.	Ja	21			6			80			63			52
WETTBEWERBSPOS. INLANDSMARKT	+ = - S		0 83 17 -17			5 78 17 -12			4 92 5 -1			17 79 4 +14		
AUSLANDSMÄRKTE INNERHALB DER EU	+ = - S		5 79 16 0 -11			5 78 17 0 -12			0 90 10 0 -10			17 79 4 0 +14		
AUSLANDSMÄRKTE AUßERHALB DER EU	+ = - S		4 58 38 0 -34			6 77 18 0 -12			0 68 22 11 -24			15 75 10 0 +4		

**ifo Konjunkturumfrage in Deutschland gesamt
Herstellung von Verpackungsmitteln aus Kunststoffen**

**Verarbeitendes Gewerbe 2019/2020
C 222200 0**

Berichtsmonat		Dez	Jan	Feb	Mrz	Apr	Mai	Jun	Jul	Aug	Sep	Okt	Nov	Dez
GESCHÄFTSLAGE	+	21.9	19.6	17.6	27.0	35.5	26.6	17.2	14.9	14.7	13.5	19.4	17.5	25.3
Beurteilung	=	65.6	70.3	79.7	70.1	47.7	56.1	56.9	53.2	74.0	68.2	67.7	65.6	59.3
	-	12.6	10.1	2.6	2.9	16.8	17.3	25.9	31.9	11.3	18.2	12.9	16.9	15.4
	S	+9.3	+9.5	+15.0	+24.1	+18.7	+9.4	-8.6	-17.0	+3.3	-4.7	+6.5	+0.5	+9.9
PRODUKTION	+	8.5	7.8	39.9	13.4	40.0	20.1	22.3	9.2	24.7	28.8	40.9	27.9	16.9
Entwicklung	=	68.8	58.2	37.9	69.7	16.8	38.8	38.2	63.8	51.3	48.8	46.2	60.1	73.0
im Vormonat	-	22.7	34.0	22.2	16.9	43.2	41.0	39.5	27.0	24.0	22.4	12.9	12.0	10.1
	0	0.0	0.0	0.0	0.0	0.0	0.0	0.0	0.0	0.0	0.0	0.0	0.0	0.0
	S	-14.2	-26.1	+17.6	-3.5	-3.2	-20.9	-17.2	-17.7	+0.7	+6.5	+28.0	+15.8	+6.7
FERTIGWARENLAGER	+	13.2	17.0	6.5	7.0	21.9	18.0	13.2	14.9	17.3	27.6	22.0	27.9	9.9
Beurteilung	=	67.5	66.0	83.0	73.9	53.5	61.2	71.8	72.3	72.0	62.9	69.4	59.0	75.8
+ zu groß	-	1.3	0.7	0.0	1.4	14.2	0.0	0.0	0.0	0.0	0.0	0.0	0.0	0.0
- zu klein	0	17.9	16.3	10.5	17.6	10.3	20.9	14.9	12.8	10.7	9.4	8.6	13.1	14.3
	S	+14.5	+19.5	+7.3	+6.8	+8.6	+22.7	+15.5	+17.1	+19.4	+30.5	+24.1	+32.1	+11.5
NACHFRAGE	+	11.9	16.3	39.2	16.9	41.9	22.3	21.8	22.7	21.3	28.8	39.8	38.1	29.1
Situation	=	68.9	56.2	29.4	62.0	21.9	36.7	41.8	53.2	54.7	39.4	48.9	44.2	64.6
Entwicklung	-	19.2	27.5	31.4	21.1	36.1	41.0	36.5	24.1	24.0	31.8	11.3	17.7	6.3
im Vormonat	S	-7.3	-11.1	+7.8	-4.2	+5.8	-18.7	-14.7	-1.4	-2.7	-2.9	+28.5	+20.4	+22.9
AUFTRAGSBESTAND	+	15.9	17.6	32.7	13.4	51.0	20.1	24.7	17.7	25.3	29.4	39.8	25.7	26.9
Entwicklung	=	63.6	48.4	31.4	64.1	20.0	38.8	33.9	54.6	53.4	34.7	47.8	52.5	67.0
im Vormonat	-	20.5	34.0	35.9	22.5	29.0	41.0	41.4	27.7	21.2	35.9	12.4	21.9	6.0
	S	-4.6	-16.3	-3.3	-9.2	+21.9	-20.9	-16.7	-9.9	+4.1	-6.5	+27.4	+3.8	+20.9
AUFTRAGSBESTAND	+	7.9	11.8	6.5	12.1	29.1	9.0	4.6	4.4	3.4	3.7	2.2	5.0	13.3
Beurteilung	=	56.3	46.4	64.7	63.6	48.0	48.5	52.3	50.7	60.8	58.9	61.8	70.2	63.0
	-	35.8	41.8	28.8	24.2	23.0	42.5	43.1	44.9	35.8	37.4	36.0	24.9	23.8
	S	-27.8	-30.1	-22.2	-12.1	+6.1	-33.6	-38.5	-40.4	-32.4	-33.7	-33.9	-19.9	-10.5
AUSLANDSAUFTRÄGE	+	2.3	2.1	2.2	2.4	2.2	7.4	5.0	0.0	4.9	1.9	0.6	1.3	2.9
Beurteilung	=	50.8	51.1	44.9	64.0	52.2	37.0	28.6	45.2	43.0	42.3	51.1	55.7	55.2
	-	30.0	28.4	35.5	12.8	27.2	37.0	51.4	41.1	31.7	39.7	32.8	26.2	28.5
	0	16.9	18.4	17.4	20.8	18.4	18.5	15.0	13.7	20.4	16.0	15.5	16.8	13.4
	S	-33.3	-32.2	-40.4	-13.1	-30.6	-36.4	-54.6	-47.7	-33.6	-45.0	-38.1	-29.8	-29.5
VERKAUFSPREISE	+	0.0	13.1	3.9	1.4	1.8	0.0	0.0	0.0	7.1	0.0	7.0	5.0	8.0
Entwicklung	=	88.7	72.5	85.6	94.4	82.0	61.9	65.9	75.0	75.2	95.6	81.6	95.0	92.0
im Vormonat	-	11.3	14.4	10.5	4.2	16.2	38.1	34.1	25.0	17.7	4.4	11.4	0.0	0.0
	S	-11.3	-1.3	-6.5	-2.8	-14.4	-38.1	-34.1	-25.0	-10.6	-4.4	-4.4	+5.0	+8.0
PRODUKTION	+	14.6	26.1	14.4	20.4	14.8	5.0	9.8	14.9	17.3	21.2	14.0	10.4	10.4
Pläne	=	67.5	53.6	78.4	38.0	56.1	64.0	57.5	68.1	66.7	50.6	70.4	72.7	61.0
für 3 Monate	-	17.9	20.3	7.2	41.5	29.0	30.9	27.0	17.0	16.0	28.2	15.6	16.9	28.6
	0	0.0	0.0	0.0	0.0	0.0	0.0	5.7	0.0	0.0	0.0	0.0	0.0	0.0
	S	-3.3	+5.9	+7.2	-21.1	-14.2	-25.9	-18.3	-2.1	+1.3	-7.1	-1.6	-6.6	-18.1
VERKAUFSPREISE	+	13.9	12.4	23.8	2.1	5.8	0.0	6.3	17.0	5.3	11.2	10.8	7.1	22.5
Erwartungen	=	70.9	83.7	70.2	75.4	82.6	80.0	75.3	71.6	86.0	88.8	89.2	89.1	65.4
für 3 Monate	-	15.2	3.9	6.0	22.5	11.6	20.0	18.4	11.3	8.7	0.0	0.0	3.8	12.1
	S	-1.3	+8.5	+17.9	-20.4	-5.8	-20.0	-12.1	+5.7	-3.3	+11.2	+10.8	+3.3	+10.4
EXPORTGESCHÄFT	+	6.6	20.3	4.6	0.0	9.0	7.2	0.0	7.8	13.3	8.2	0.0	3.8	5.6
Erwartungen	=	63.6	50.3	66.7	52.8	36.8	43.9	77.0	69.5	52.7	48.8	66.7	69.9	56.1
für 3 Monate	-	12.6	12.4	10.5	28.9	38.1	30.9	8.6	6.4	12.0	28.2	18.8	10.4	24.4
	0	17.2	17.0	18.3	18.3	16.1	18.0	14.4	16.3	22.0	14.7	14.5	15.8	13.9
	S	-7.2	+9.4	-7.2	-35.3	-34.6	-28.9	-10.1	+1.7	+1.7	-23.4	-22.0	-7.8	-21.9
BESCHÄFTIGTE Erwartungen	S	-4.6	-15.0	-8.3	-15.5	-11.0	-10.1	-9.8	-4.5	-12.0	-8.2	-5.9	+1.1	-3.8
GESCHÄFTSLAGE	+	16.6	7.2	14.1	3.7	20.0	12.2	12.6	24.1	20.0	24.0	18.7	21.7	26.4
Erwartungen	=	61.6	68.6	62.4	51.1	31.3	45.3	66.7	60.3	48.0	49.1	68.7	62.8	58.2
für 6 Monate	-	21.9	24.2	23.5	45.2	48.7	42.4	20.7	15.6	32.0	26.9	12.6	15.6	15.4
	S	-5.3	-17.0	-9.4	-41.5	-28.7	-30.2	-8.0	+8.5	-12.0	-3.0	+6.0	+6.1	+11.0
GESCHÄFTSKLIMA	S	+1.9	-4.2	+2.4	-11.5	-6.4	-11.4	-8.3	-4.7	-4.5	-3.9	+6.2	+3.3	+10.4

Berichtsmonat		Dez	Jan	Feb	Mrz	Apr	Mai	Jun	Jul	Aug	Sep	Okt	Nov	Dez
AUFTRAGSBEST. in	Mon		1.6			2.2			1.9			1.7		
KAPAZITÄTSAUSL. in	%		72.6			76.1			68.4			75.0		
KAPAZITÄTSAUSL. Beurteilung	+		43			30			45			50		
	=		58			62			51			50		
	-		0			8			4			0		
	S		+43			+23			+40			+50		
ERTRAGSLAGE Beurteilung	+						38				13			
	=						52				73			
	-						10				14			
	S						+28				-1			
ERTRAGSLAGE Entwicklung	+						41				2			
	=						33				50			
	-						26				48			
	S						+15				-46			
PROD.BEHINDERUNG	Ja		50			69			62			33		
AUFTRAGSMANGEL			32			28			57			28		
FACHKRÄFTEMANGEL			26			10			10			7		
ARB.KRÄFTEMANGEL			16			7			13			17		
MATERIALKNAPPHEIT			1			4			0			0		
KAPAZITÄTSENGP.			0			0			0			0		
FINANZIERUNGSENGP.			0			1			1			0		
SONSTIGE FAKTOREN			7			32			5			3		
ÜBERSTUNDEN	Ja	28			21			12			20			32
mehr als betriebsüblich	Ja	5			31			24			0			25
KURZARBEIT	Ja	7			0			26			21			10
innerhalb von 3 Mon.	Ja	8			8			34			7			17
WETTBEWERBSPOS. INLANDSMARKT	+		7			18			18			4		
Entwicklung	=		79			78			67			85		
gegen Vormonat	-		14			4			16			11		
	S		-6			+14			+2			-8		
AUSLANDSMÄRKTE INNERHALB DER EU	+		2			15			17			0		
Entwicklung	=		69			67			62			76		
gegen Vormonate	-		14			4			17			11		
	0		15			14			3			12		
	S		-14			+13			0			-13		
AUSLANDSMÄRKTE AUßERHALB DER EU	+		26			15			9			0		
Entwicklung	=		34			65			63			70		
gegen Vormonate	-		16			3			17			11		
	0		24			16			11			19		
	S		+13			+15			-8			-13		

ifo Geschäftsklimaindex gestiegen

München, 18. Dezember 2020 – Die Stimmung unter den deutschen Managern hat sich verbessert. Der ifo Geschäftsklimaindex ist im Dezember auf 92,1 Punkte gestiegen, nach 90,9 Punkten¹ im November. Die Unternehmer waren zufriedener mit ihrer aktuellen Geschäftslage. Zudem blicken sie weniger skeptisch auf das kommende halbe Jahr. Zwar trifft der Lockdown einzelne Branchen hart. Die deutsche Wirtschaft insgesamt zeigt sich jedoch widerstandsfähig.

Im *Verarbeitenden Gewerbe* ist der Index deutlich gestiegen. Die Einschätzungen zur aktuellen Lage verbesserten sich auf den höchsten Wert seit Januar. Auch der Optimismus mit Blick auf die kommenden Monate nahm merklich zu. Insbesondere die Chemische Industrie und der Maschinenbau trugen zu dieser Entwicklung bei.

Im *Dienstleistungssektor* hat sich der Geschäftsklimaindikator leicht erholt. Die Unternehmen waren zufriedener mit ihren laufenden Geschäften. Auch die Erwartungen fielen etwas weniger pessimistisch aus. Diese Entwicklung wurde vor allem von Transport- und Logistikunternehmen sowie vom Grundstücks- und Wohnungswesen getragen. Die Reiseveranstalter, das Gastgewerbe und die Kulturschaffenden leiden jedoch weiter stark unter der Krise.

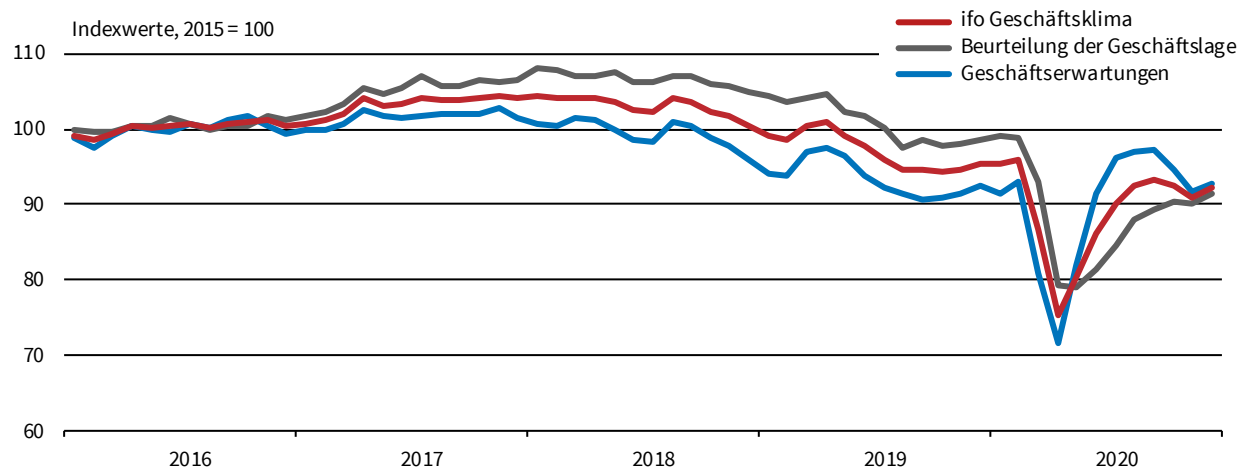
Im *Handel* hat sich das Geschäftsklima verbessert. Die Unternehmen beurteilten ihre aktuelle Lage deutlich positiver. Die Erwartungen hellten sich etwas auf. Der Anstieg der Indikatoren war vor allem auf industrienahen Großhändler zurückzuführen. Bei den Einzelhändlern hat sich die Lage verbessert, aber die Erwartungen trübten sich ein. Die große Mehrheit der Antworten ging vor der jüngsten Verschärfung des Lockdown ein.

Im *Bauhauptgewerbe* ist der Geschäftsklimaindikator unverändert geblieben. Während die Einschätzungen zur aktuellen Lage positiver ausfielen, nahm der Pessimismus mit Blick auf das kommende Halbjahr zu.

Clemens Fuest
Präsident des ifo Instituts

ifo Geschäftsklima Deutschland^a

Saisonbereinigt



^a Verarbeitendes Gewerbe, Dienstleistungssektor, Handel und Bauhauptgewerbe.

Quelle: ifo Konjunkturumfragen, Dezember 2020.

© ifo Institut

ifo Geschäftsklima Deutschland (Indexwerte, 2015 = 100, saisonbereinigt)

Monat/Jahr	12/19	01/20	02/20	03/20	04/20	05/20	06/20	07/20	08/20	09/20	10/20	11/20	12/20
Klima	95,5	95,3	95,8	86,7	75,4	80,4	86,2	90,2	92,4	93,2	92,5	90,9	92,1
Lage	98,6	99,2	98,8	92,9	79,4	79,0	81,4	84,5	87,9	89,2	90,4	90,0	91,3
Erwartungen	92,4	91,5	92,9	80,9	71,7	81,8	91,3	96,3	97,1	97,3	94,7	91,8	92,8

Quelle: ifo Konjunkturumfragen.

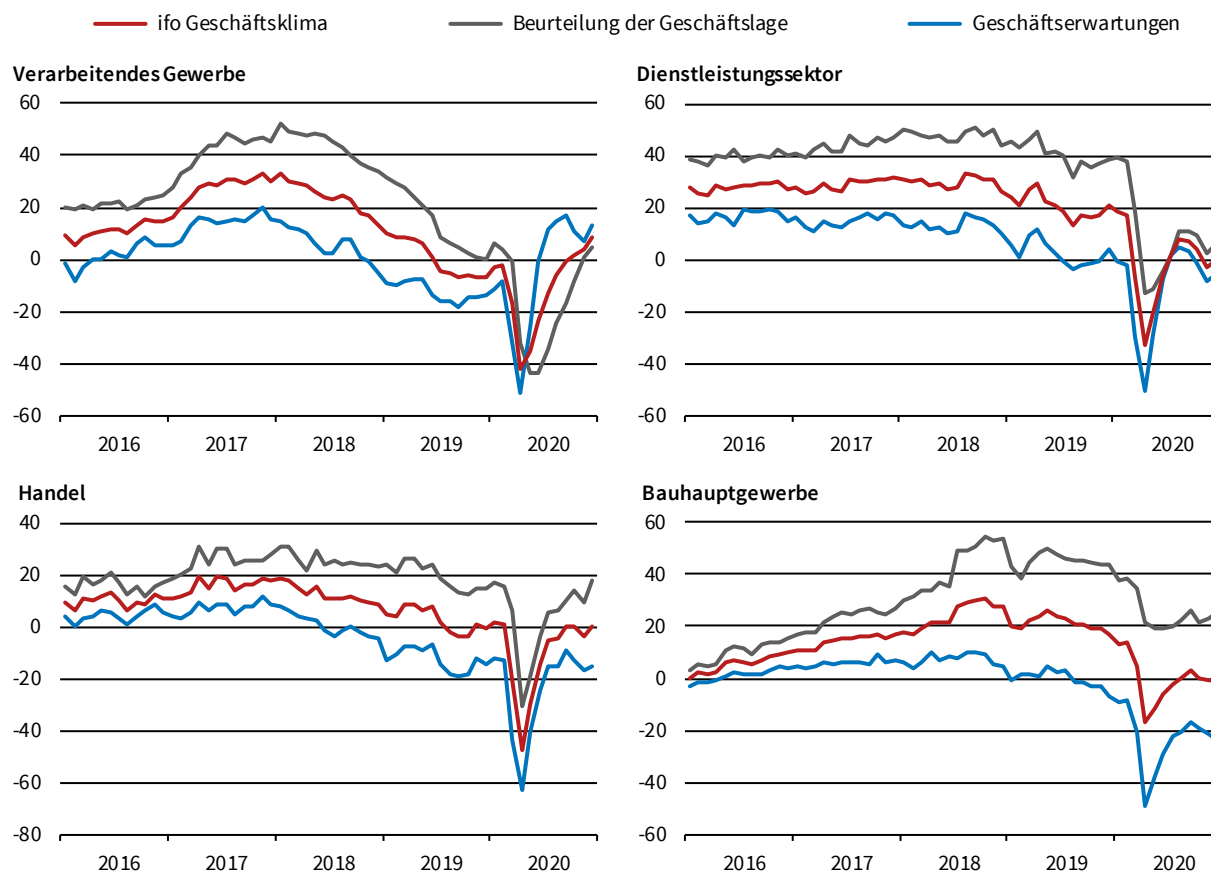
© ifo Institut

Lange Zeitreihen im Excel-Format können über <https://www.ifo.de/umfragen/zeitreihen> abgerufen werden.

¹ Saisonbereinigt korrigiert

ifo Geschäftsklima, Geschäftslage und -erwartungen nach Wirtschaftsbereichen

Salden, saisonbereinigt



Quelle: ifo Konjunkturumfragen, Dezember 2020.

© ifo Institut

ifo Geschäftsklima Deutschland nach Wirtschaftsbereichen (Salden, saisonbereinigt)

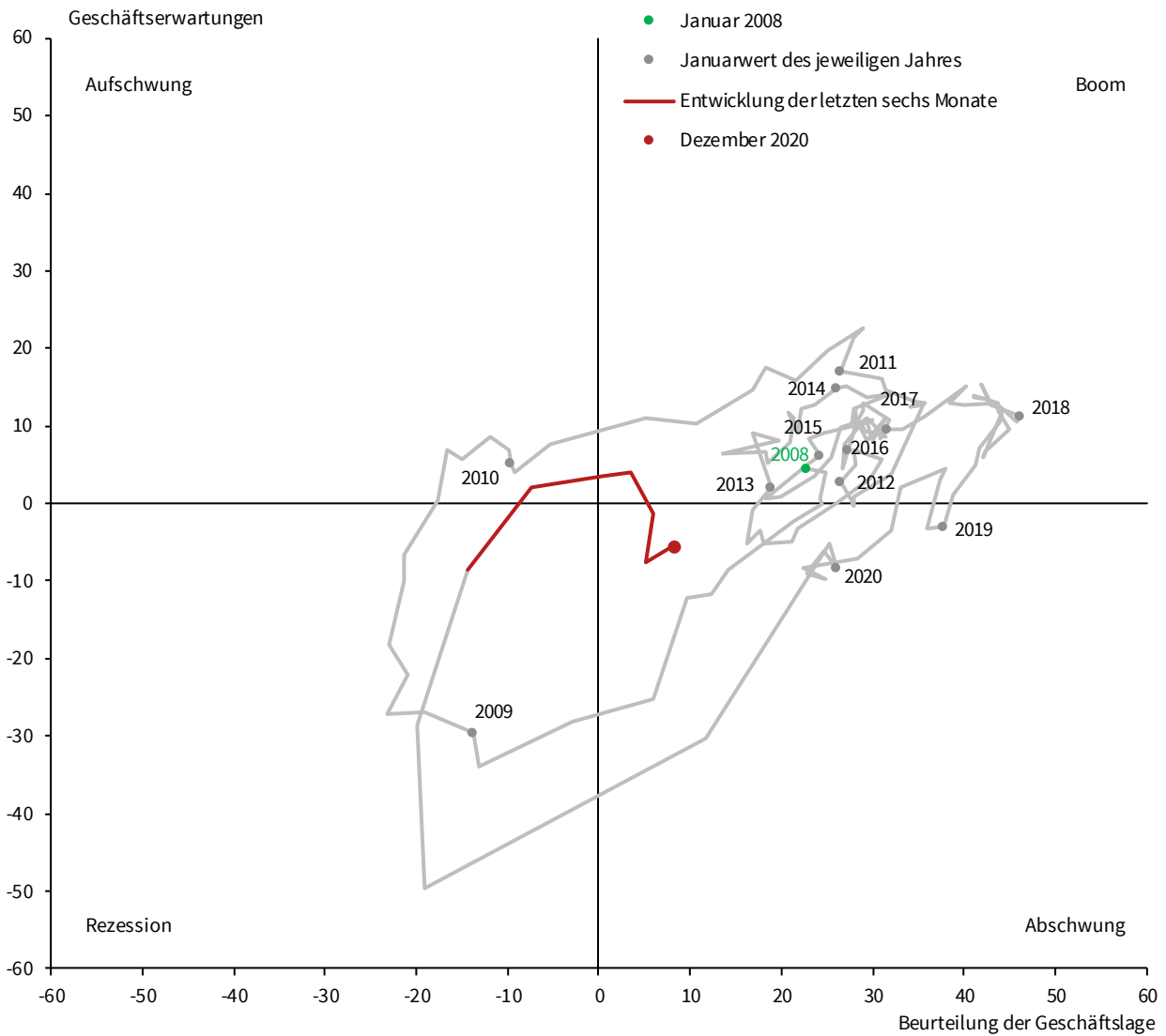
Monat/Jahr	12/19	01/20	02/20	03/20	04/20	05/20	06/20	07/20	08/20	09/20	10/20	11/20	12/20
Deutschland	8,7	8,2	9,4	-10,5	-35,1	-24,3	-11,5	-2,7	2,0	3,7	2,3	-1,3	1,2
Verarbeitendes Gewerbe	-6,8	-3,0	-2,3	-17,1	-41,9	-34,8	-23,3	-12,7	-5,7	-0,6	1,3	4,0	8,9
Dienstleistungssektor	20,7	18,4	16,9	-6,9	-32,7	-20,3	-6,1	2,0	7,6	6,9	3,9	-3,1	-0,4
Handel	-0,5	1,9	0,7	-20,6	-47,7	-30,1	-14,2	-5,2	-4,9	0,3	-0,1	-4,0	0,3
Bauhauptgewerbe	17,1	12,9	13,5	5,0	-17,0	-11,6	-6,5	-2,3	-0,2	3,2	0,1	-0,5	-0,5

Quelle: ifo Konjunkturumfragen.

© ifo Institut

Das ifo Geschäftsklima basiert auf ca. 9.000 monatlichen Meldungen von Unternehmen des Verarbeitenden Gewerbes, des Dienstleistungssektors, des Handels und des Bauhauptgewerbes. Die Unternehmen werden gebeten, ihre gegenwärtige **Geschäftslage** zu beurteilen und ihre **Erwartungen** für die nächsten sechs Monate mitzuteilen. Sie können ihre Lage mit "gut", "befriedigend" oder "schlecht" und ihre Geschäftserwartungen für die nächsten sechs Monaten als "günstiger", "gleich bleibend" oder "ungünstiger" kennzeichnen. Der **Saldowert** der gegenwärtigen Geschäftslage ist die Differenz der Prozentanteile der Antworten "gut" und "schlecht", der Saldowert der Erwartungen ist die Differenz der Prozentanteile der Antworten "günstiger" und "ungünstiger". Das **Geschäftsklima** ist ein transformierter Mittelwert aus den Salden der Geschäftslage und der Erwartungen. Zur Berechnung der **Indexwerte** werden die transformierten Salden jeweils auf den Durchschnitt des Jahres 2015 normiert.

ifo Konjunkturuhr Deutschland^a
 Salden, saisonbereinigt

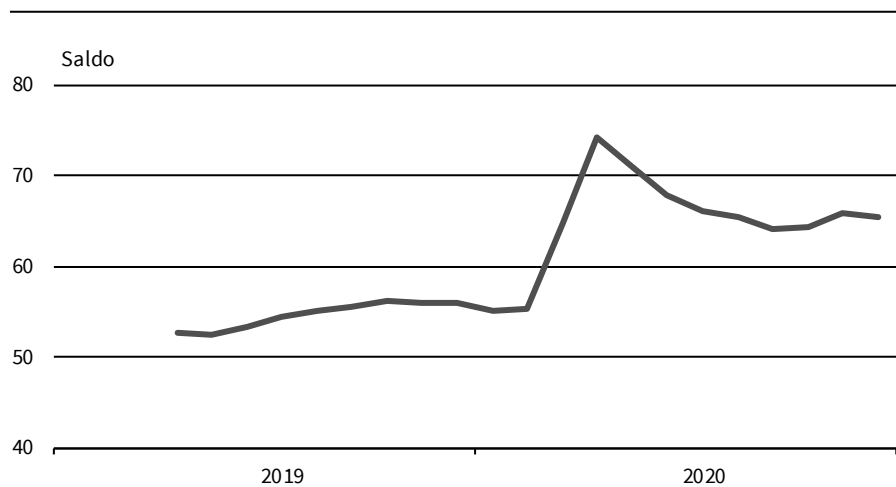


^a Verarbeitendes Gewerbe, Dienstleistungssektor, Handel und Bauhauptgewerbe.
 Quelle: ifo Konjunkturumfragen, Dezember 2020.

Die ifo Konjunkturuhr zeigt in einem Vier-Quadrantenschema den zyklischen Zusammenhang von Geschäftslage und Geschäftserwartungen. In diesem Diagramm durchweilt die Konjunktur – visualisiert als Lage-Erwartungs-Graph – die Quadranten mit den Bezeichnungen Aufschwung, Boom, Abschwung und Rezession, sofern der Erwartungsindikator dem Geschäftslageindikator hinlänglich vorausweilt. Sind die Urteile der befragten Unternehmen zur Geschäftslage und zu den Geschäftserwartungen per saldo im Minus, so ist der Lage-Erwartungs-Graph im "Rezessionsquadranten". Gelangt der Erwartungsindikator ins Plus (bei sich verbessernder, aber per saldo noch schlechter Geschäftslage), so ist der Graph im "Aufschwungsquadranten". Sind Geschäftslage und Geschäftserwartungen beide per saldo im Plus, so ist der Graph im "Boomquadranten". Dreht der Erwartungsindikator ins Minus (bei sich verschlechternder, aber per saldo noch guter Geschäftslage), so befindet sich der Graph im "Abschwungsquadranten".

ifo Geschäftsunsicherheit Deutschland^a

Ursprungswerte



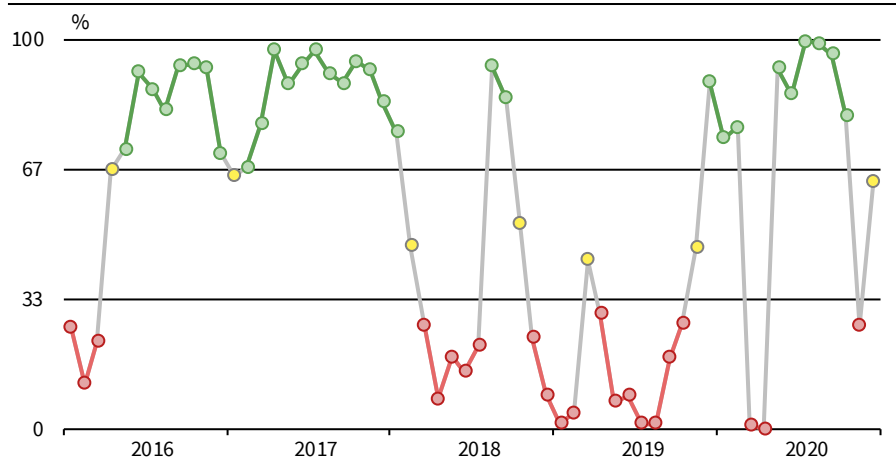
^a Verarbeitendes Gewerbe, Dienstleistungssektor, Handel und Bauhauptgewerbe.
 Quelle: ifo Konjunkturumfragen, Dezember 2020.

© ifo Institut

Die ifo Geschäftsunsicherheit misst, wie schwer es Manager*innen fällt, die Entwicklung der Geschäftslage ihres Unternehmens in den nächsten sechs Monaten vorherzusagen. Das Maß berechnet sich auf Basis der gewichteten Anteile der Unternehmen, die auf die Antwortoptionen "leicht", "eher leicht", "eher schwer" und "schwer" einer entsprechenden Frage in der ifo Konjunkturumfrage entfallen. Dazu werden die Antwortkategorien in eine numerische Skala mit gleichen Abständen übersetzt. Die ifo Geschäftsunsicherheit kann rein rechnerisch zwischen 0 und 100 liegen. Höhere Werte zeigen dabei eine höhere Unsicherheit an: Die zukünftige Geschäftslage ist schwieriger vorherzusagen.

ifo Konjunkturampel Deutschland

Monatliche Wahrscheinlichkeit für eine expansive Wirtschaftsentwicklung^a



^a Grün = hoch, gelb = mittel, rot = niedrig. Berechnet auf Basis der monatlichen Änderungen des ifo Geschäftsklimaindex Deutschland.

Quelle: ifo Konjunkturumfragen, Dezember 2020.

© ifo Institut

Die monatliche Veränderung des ifo Geschäftsklimaindex Deutschland kann durch ein Markov-Switching Modell in Wahrscheinlichkeiten für die beiden konjunkturellen Regime Expansion bzw. Kontraktion umgesetzt werden. Die ifo Konjunkturampel zeigt die monatlichen Regimewahrscheinlichkeiten für die Phase Expansion. Grüne Ampelwerte signalisieren Wahrscheinlichkeiten von größer als zwei Drittel, was auf eine Expansion deutet. Rote Ampelwerte stehen hingegen für Wahrscheinlichkeiten von unter einem Drittel, was auf Kontraktion hindeutet. Bei gelben Ampelwerten, die Wahrscheinlichkeiten zwischen einem Drittel und zwei Dritteln signalisieren, wird von einer Situation hoher Unsicherheit über das Konjunkturregime ausgegangen, und es erfolgt keine konjunkturelle Klassifizierung.