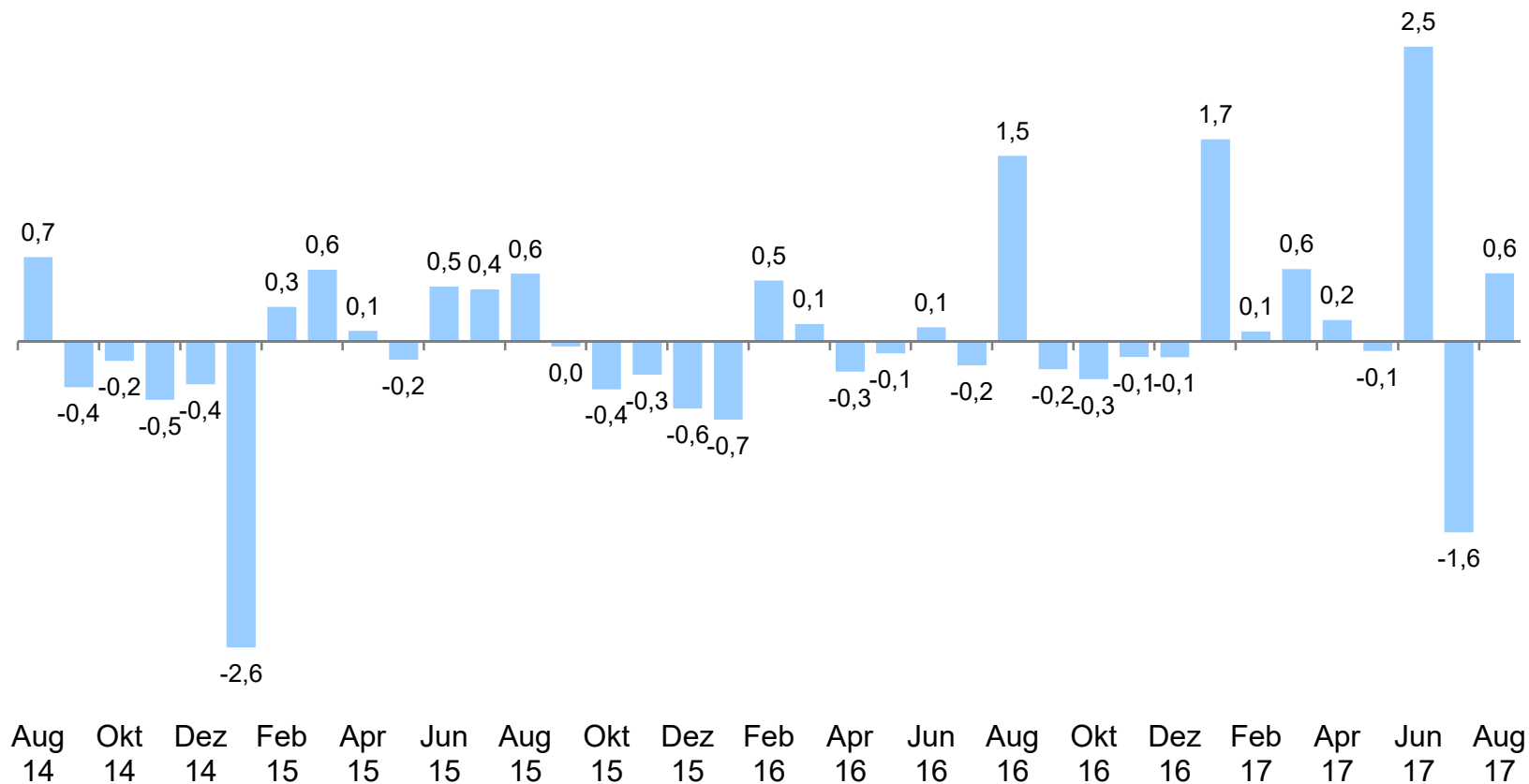


Wirtschaftliche Entwicklung in der Papierverarbeitenden Industrie

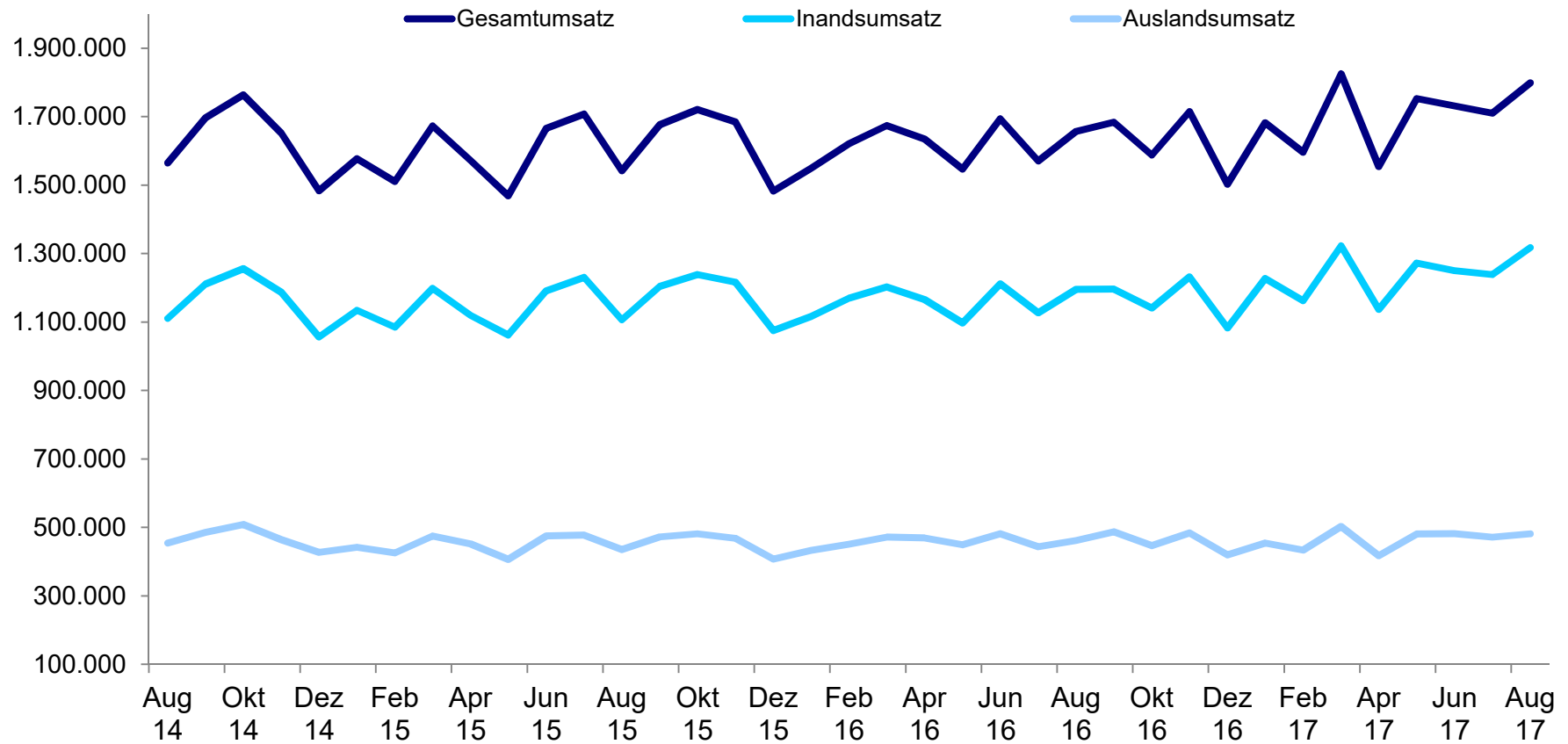
- ▶ Beschäftigte
- ▶ Umsatz in Euro
- ▶ Umsatzindex: Insgesamt
- ▶ Umsatzindex: Inland
- ▶ Umsatzindex: Ausland
- ▶ Auftragseingangsindex: Insgesamt
- ▶ Auftragseingangsindex: Inland
- ▶ Auftragseingangsindex: Ausland
- ▶ Produktionsindex
- ▶ Preisindizes

Beschäftigte Veränderung gegenüber Vormonat in Prozent



Quellen: Statistisches Bundesamt; Institut der deutschen Wirtschaft Köln

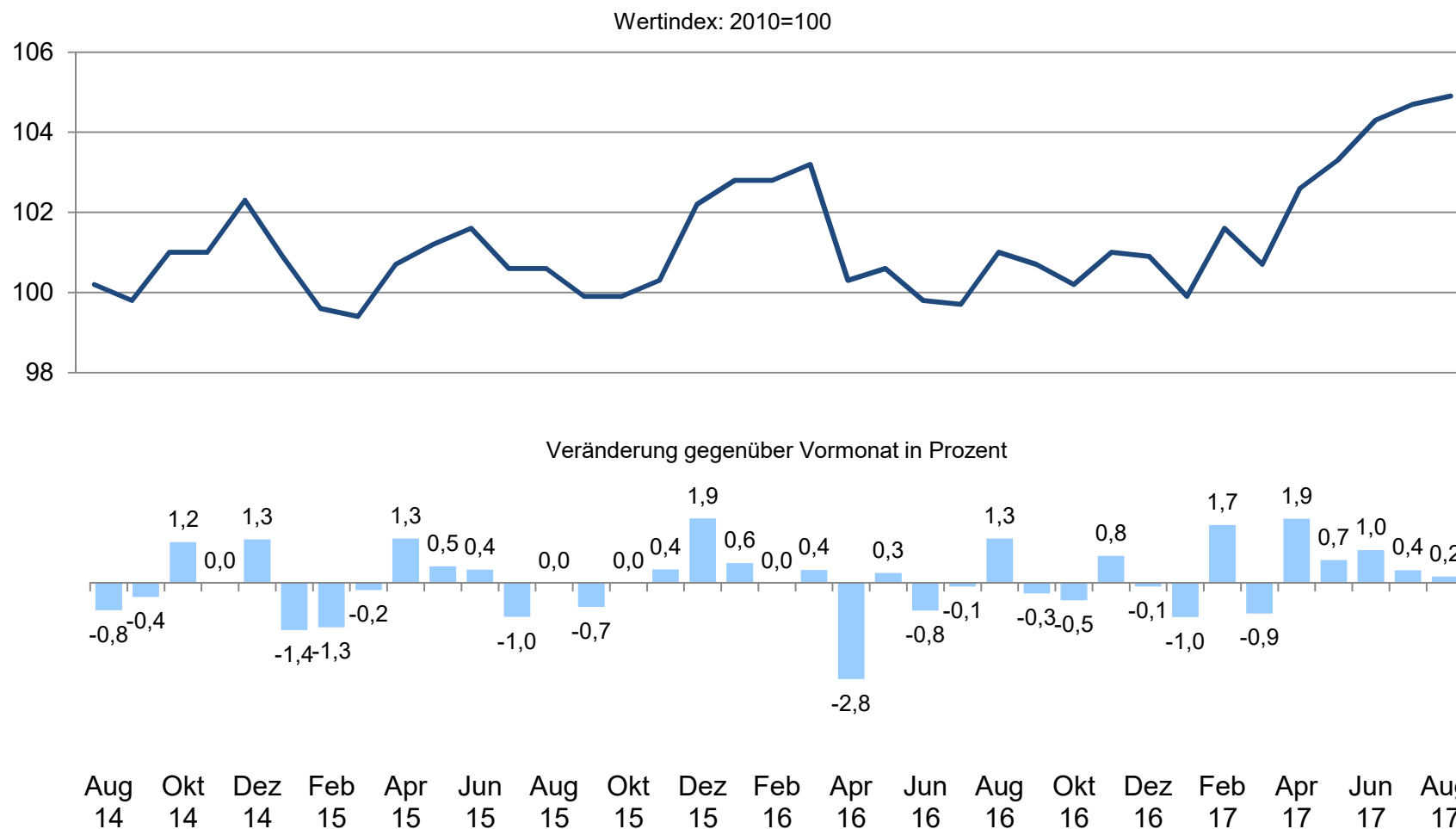
Umsätze in 1.000 Euro



Quellen: Statistisches Bundesamt; Institut der deutschen Wirtschaft Köln

Umsatz: Insgesamt

X12-ARIMA arbeitstäglich- und saisonbereinigt

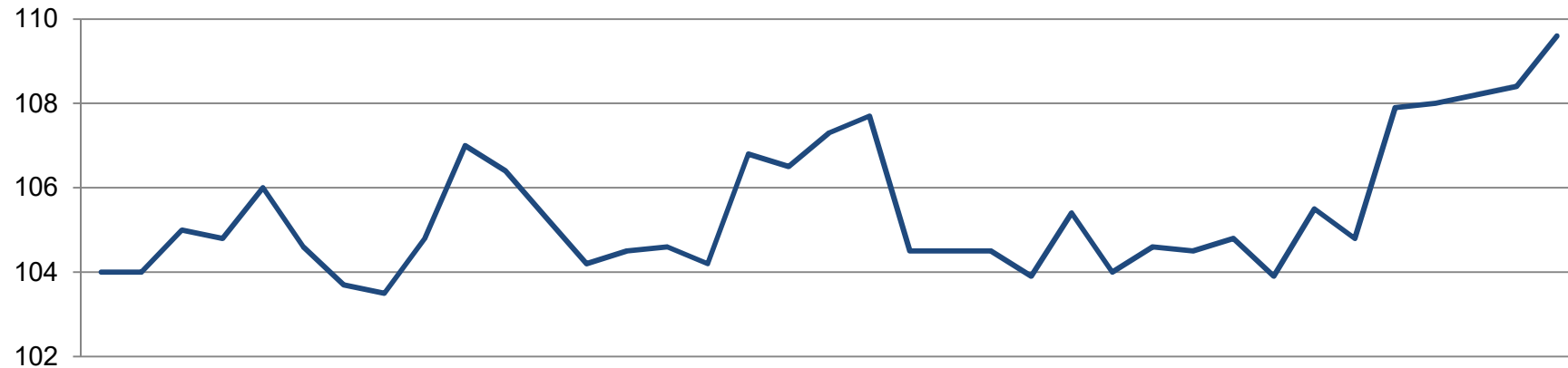


Quellen: Statistisches Bundesamt; Institut der deutschen Wirtschaft Köln

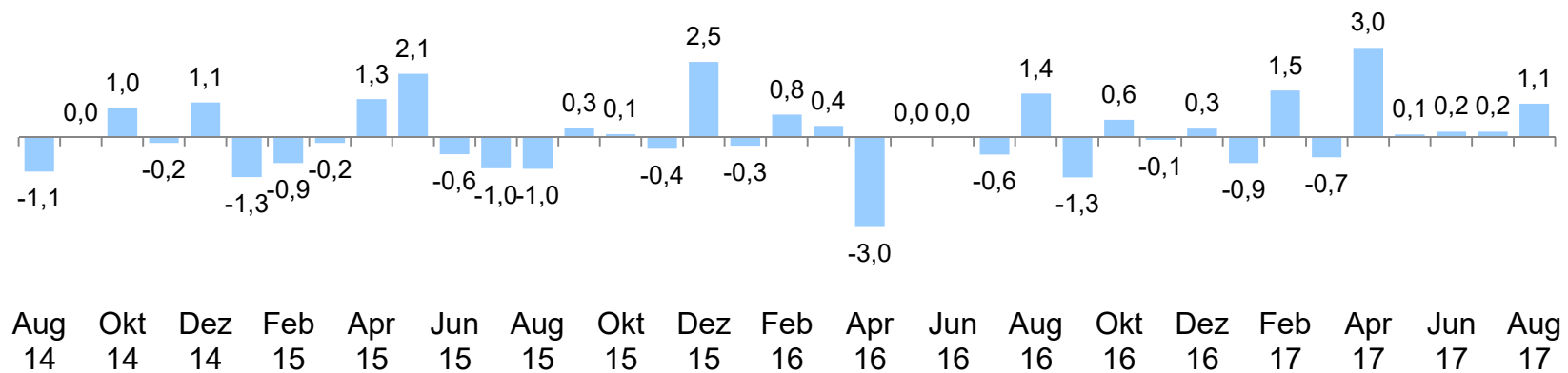
Umsatz: Inland

X12-ARIMA arbeitstaglich- und saisonbereinigt

Wertindex: 2010=100



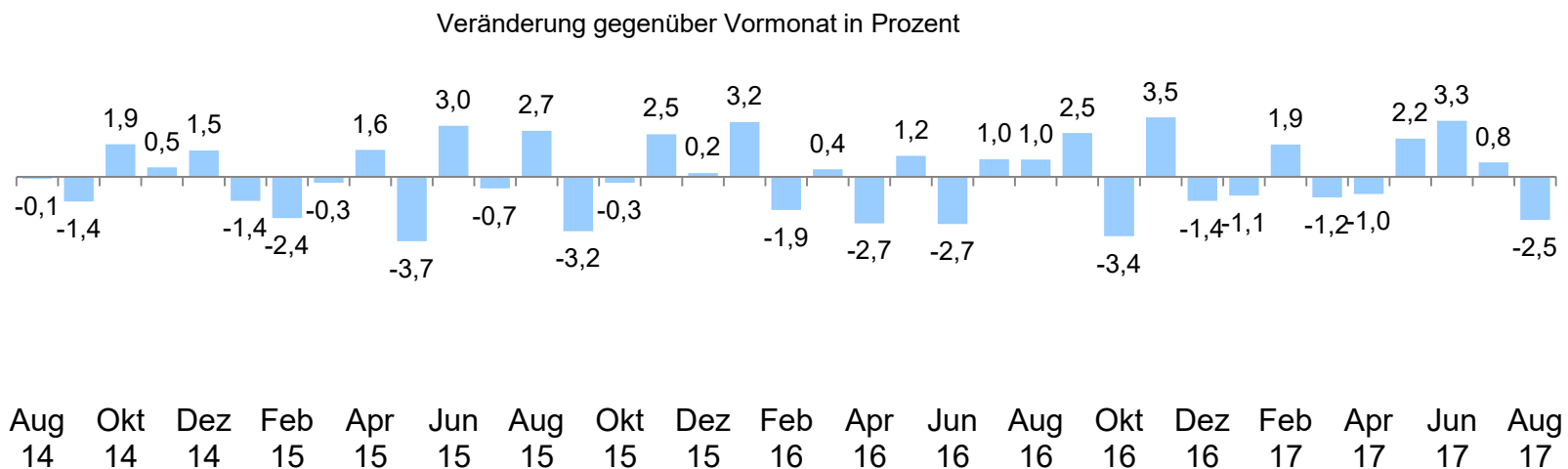
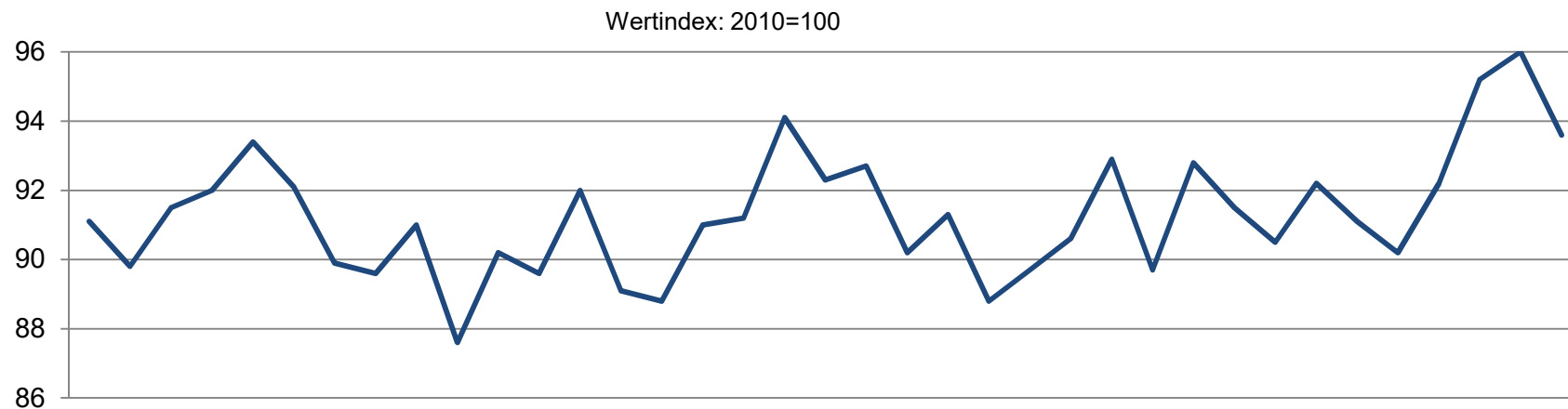
Veranderung gegenuber Vormonat in Prozent



Quellen: Statistisches Bundesamt; Institut der deutschen Wirtschaft Koln

Umsatz: Ausland

X12-ARIMA arbeitstaglich- und saisonbereinigt

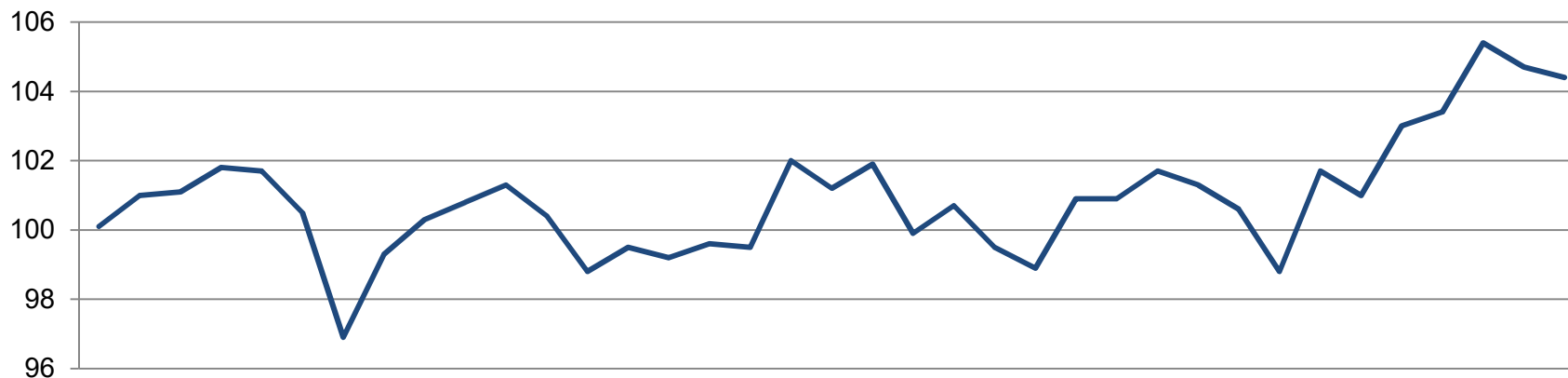


Quellen: Statistisches Bundesamt; Institut der deutschen Wirtschaft Koln

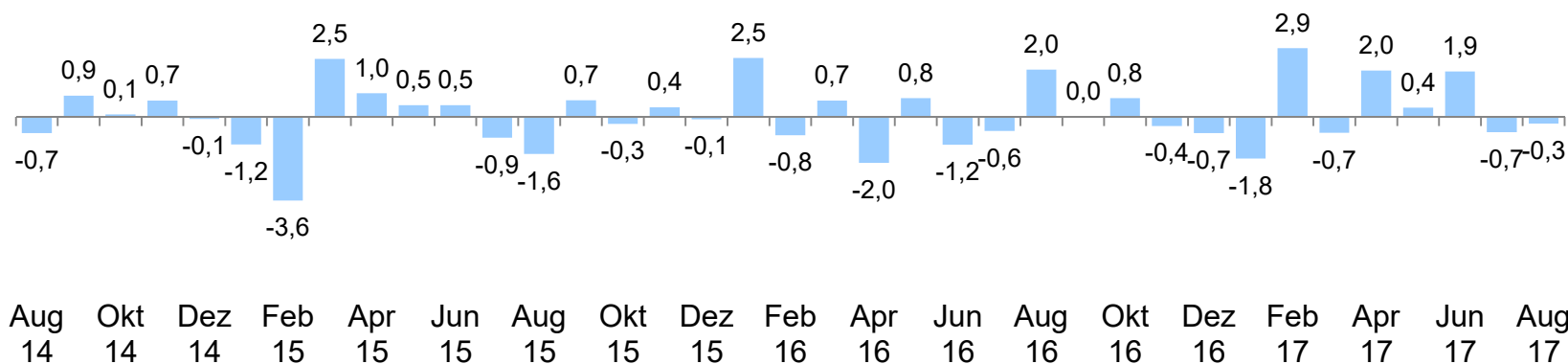
Auftragseingang: Insgesamt

X12-ARIMA arbeitstäglich- und saisonbereinigt

Wertindex: 2010=100



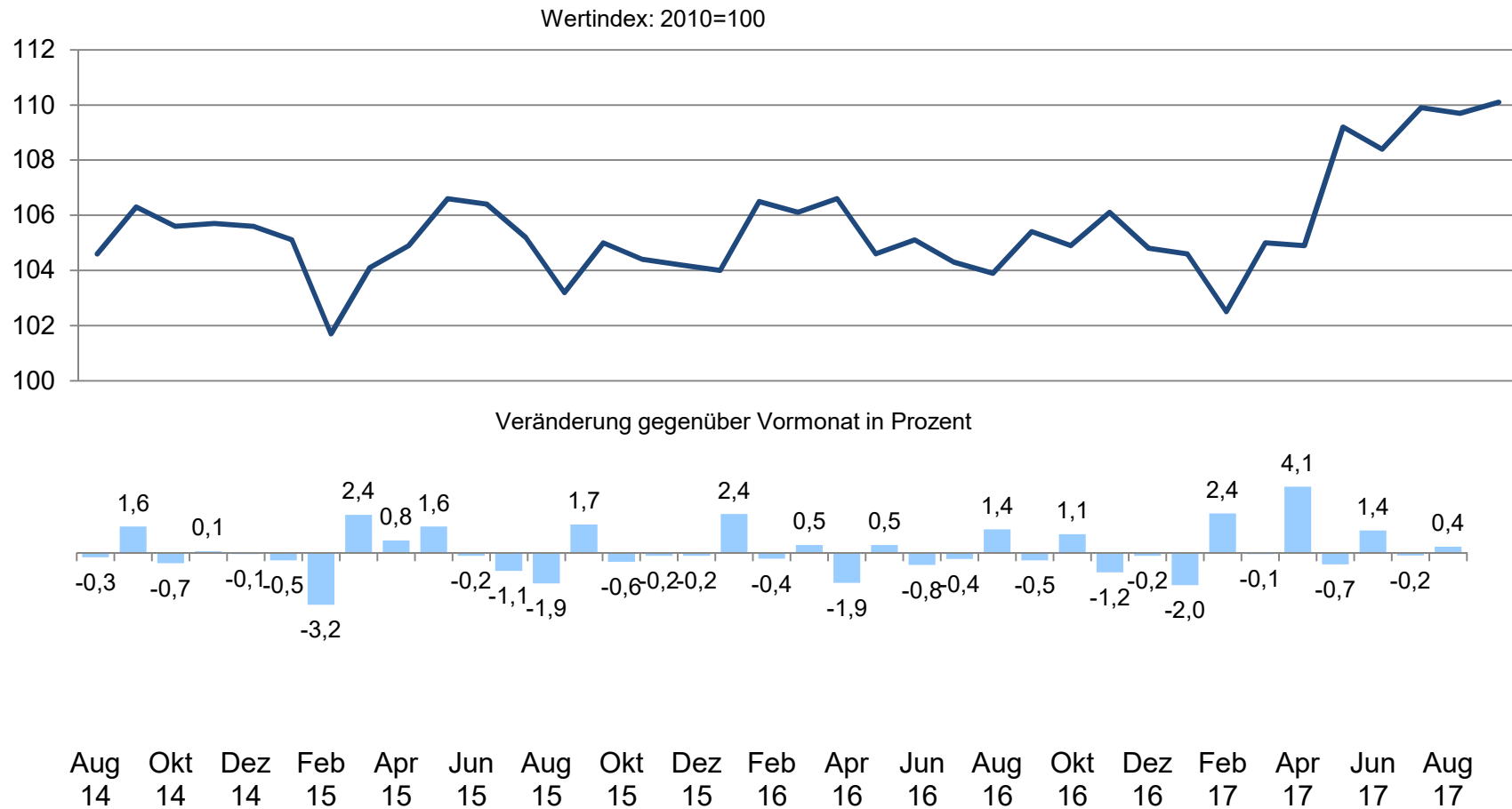
Veränderung gegenüber Vormonat in Prozent



Quellen: Statistisches Bundesamt; Institut der deutschen Wirtschaft Köln

Auftragseingang: Inland

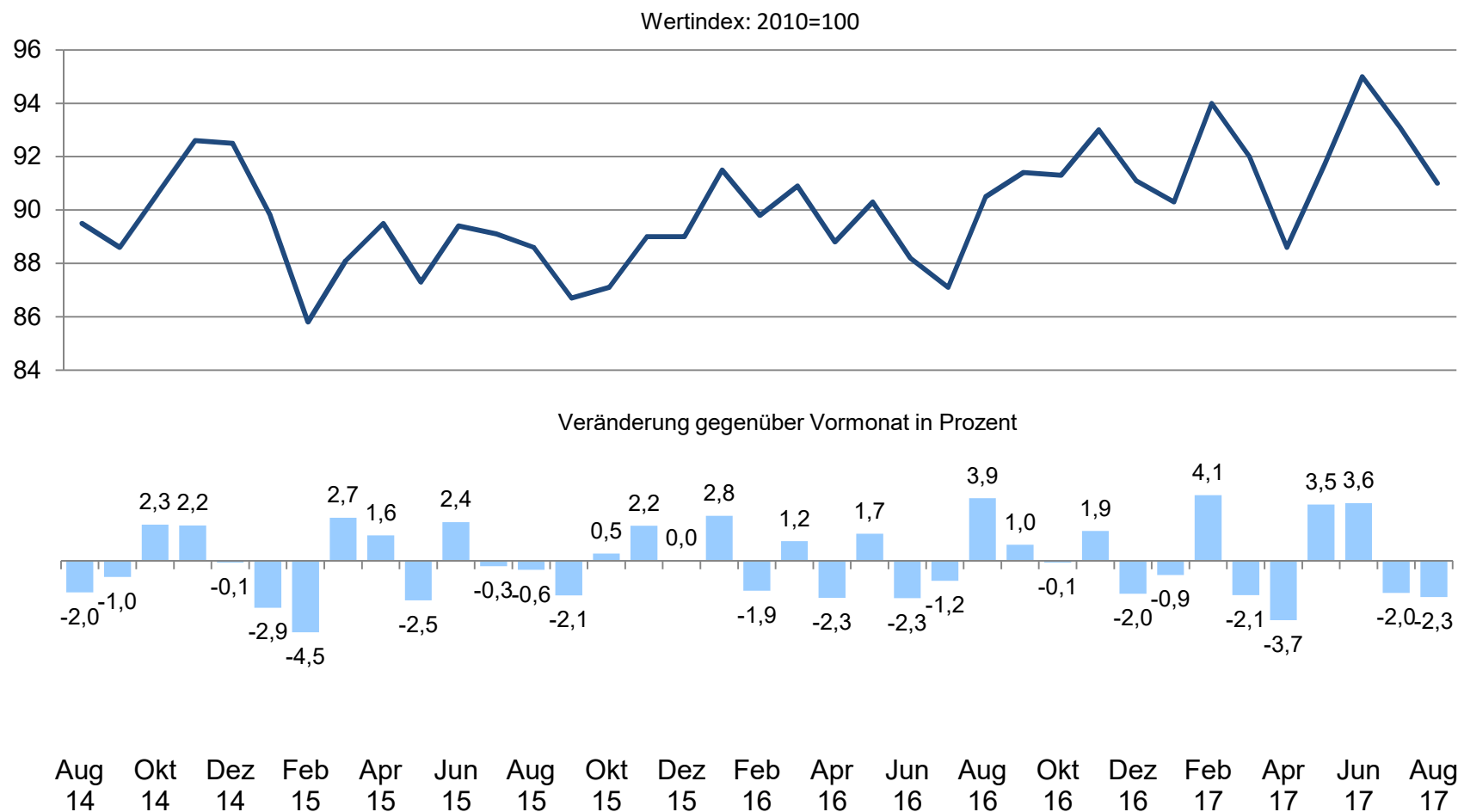
X12-ARIMA arbeitstäglich- und saisonbereinigt



Quellen: Statistisches Bundesamt; Institut der deutschen Wirtschaft Köln

Auftragseingang: Ausland

X12-ARIMA arbeitstäglich- und saisonbereinigt

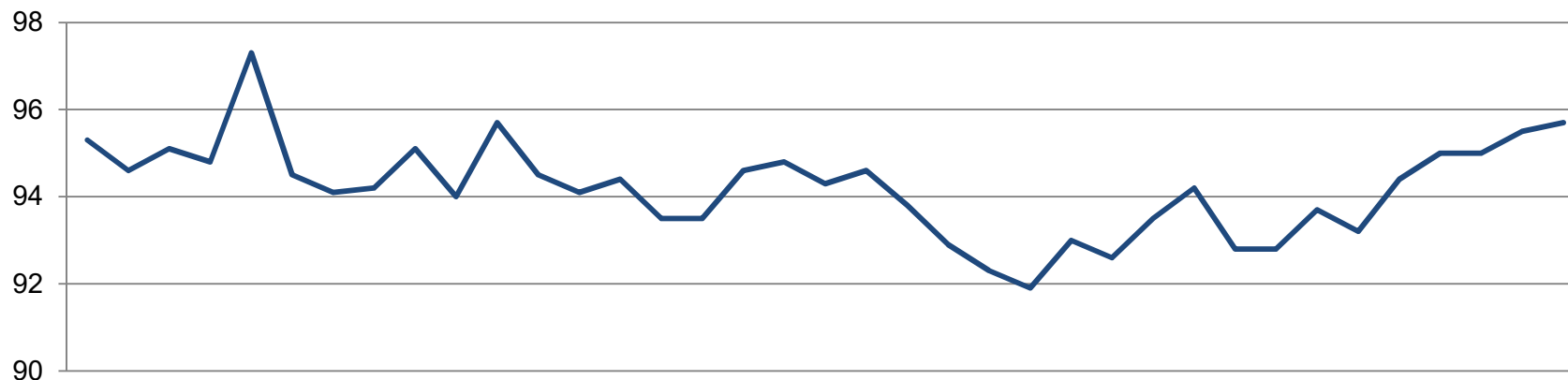


Quellen: Statistisches Bundesamt; Institut der deutschen Wirtschaft Köln

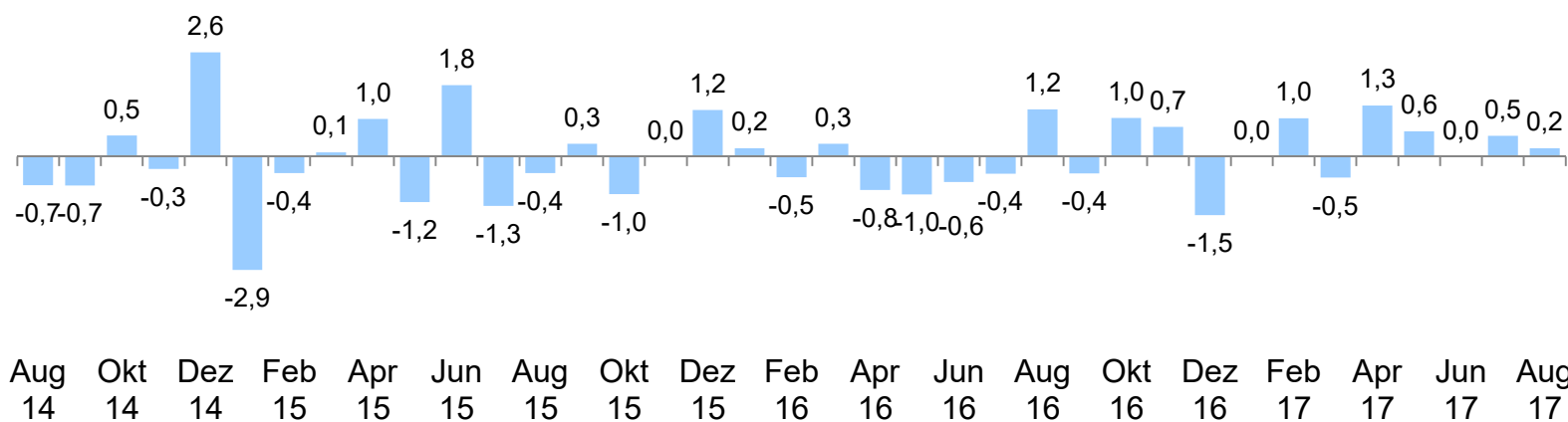
Produktionsindex

X12-ARIMA arbeitstaglich- und saisonbereinigt

Index: 2010=100

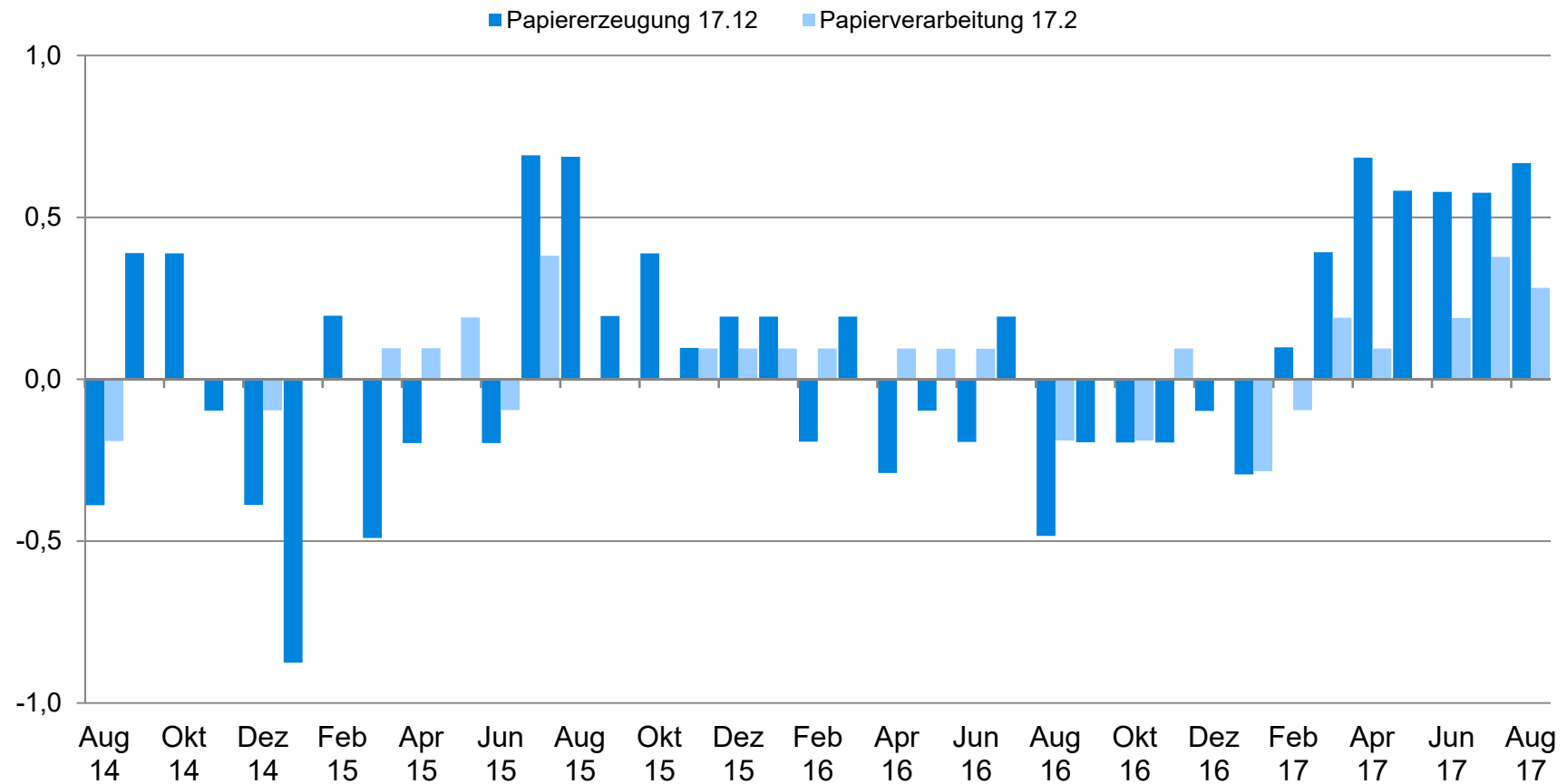


Veranderung gegenuber Vormonat in Prozent



Quellen: Statistisches Bundesamt; Institut der deutschen Wirtschaft Koln

Preisindizes jeweils 2010=100 Veränderung gegenüber Vormonat in Prozent



Quellen: Statistisches Bundesamt; Institut der deutschen Wirtschaft Köln