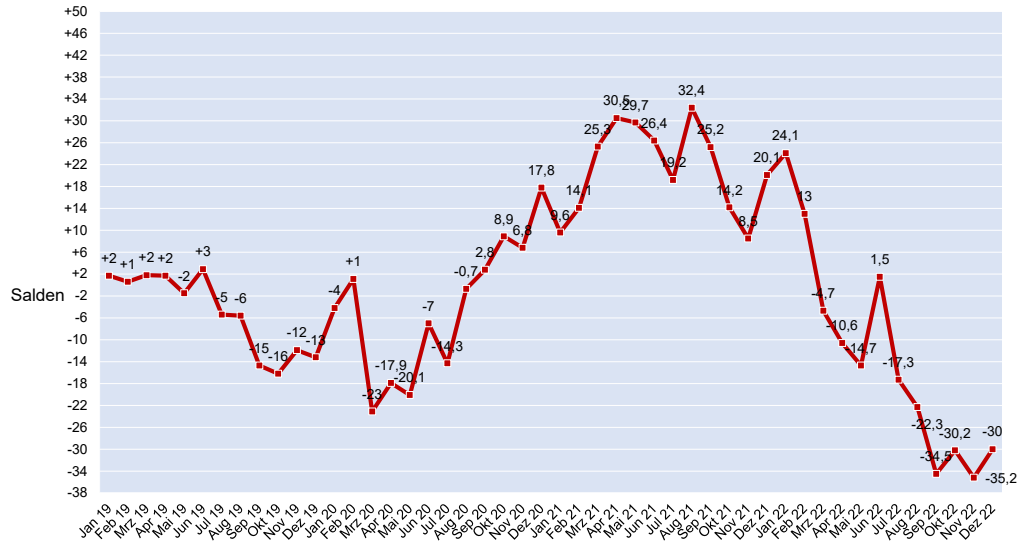


Entwicklung des Geschäftsklimas in der Papier-, Karton- und Pappeverarbeitung 2019/2022

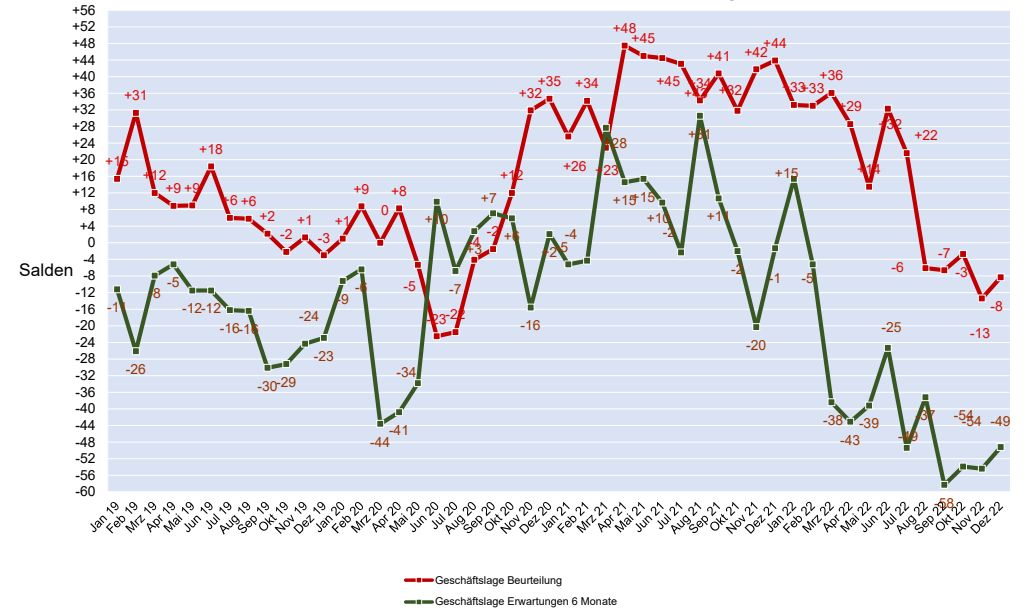


Quelle: ifo-Institut; HPV, 21.12.2022/rö

ifo Konjunkturumfrage in Deutschland Dezember 2022



Entwicklung der Geschäftslage in der Papier-, Karton- und Pappeverarbeitung 2019/2022

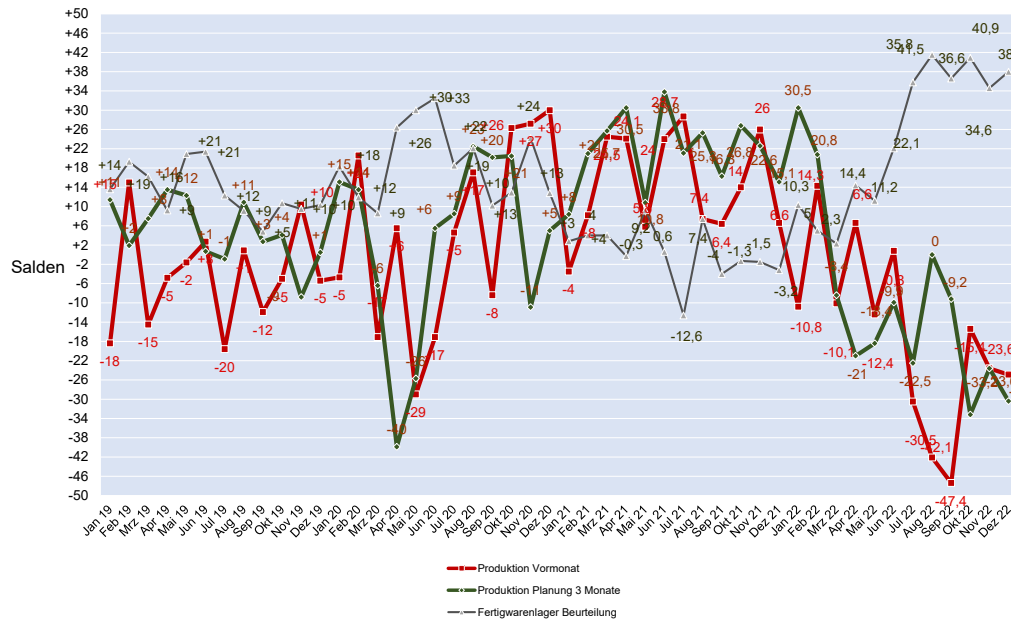


Quelle: ifo-Institut; HPV, 21.12.2022/rö

ifo Konjunkturumfrage in Deutschland Dezember 2022



Entwicklung von Produktion und Lager in der Papier-, Karton- und Pappeverarbeitung 2019/2022

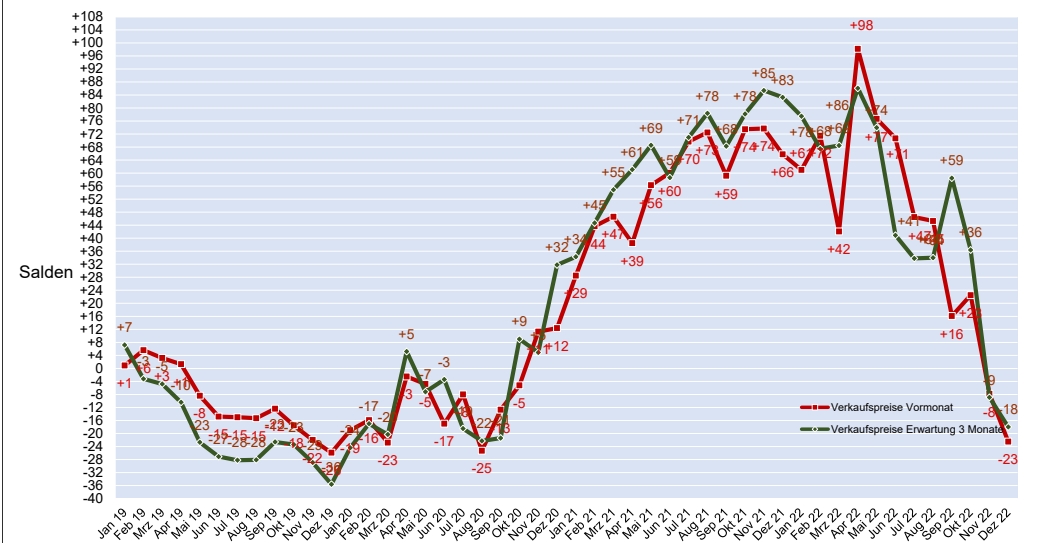


Quelle: ifo-Institut; HPV, 21.12.2022/rö

ifo Konjunkturumfrage in Deutschland Dezember 2022



Entwicklung von Verkaufspreisen in der Papier-, Karton- und Pappeverarbeitung 2019/2022

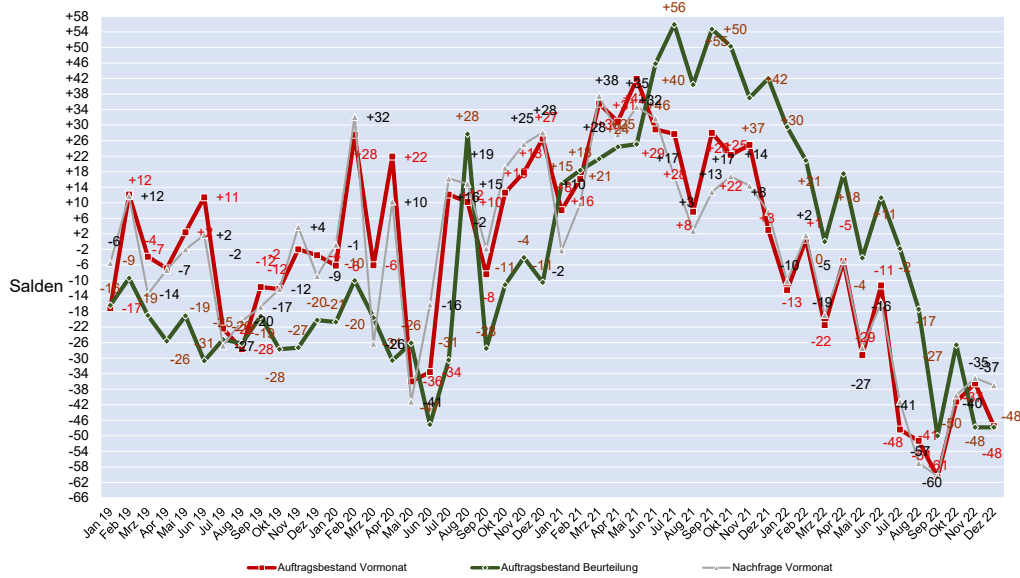


Quelle: ifo-Institut; HPV, 21.12.2022/rö

ifo Konjunkturumfrage in Deutschland Dezember 2022



Entwicklung Aufträge und Nachfrage in der Papier-, Karton- und Pappeverarbeitung 2019/2022

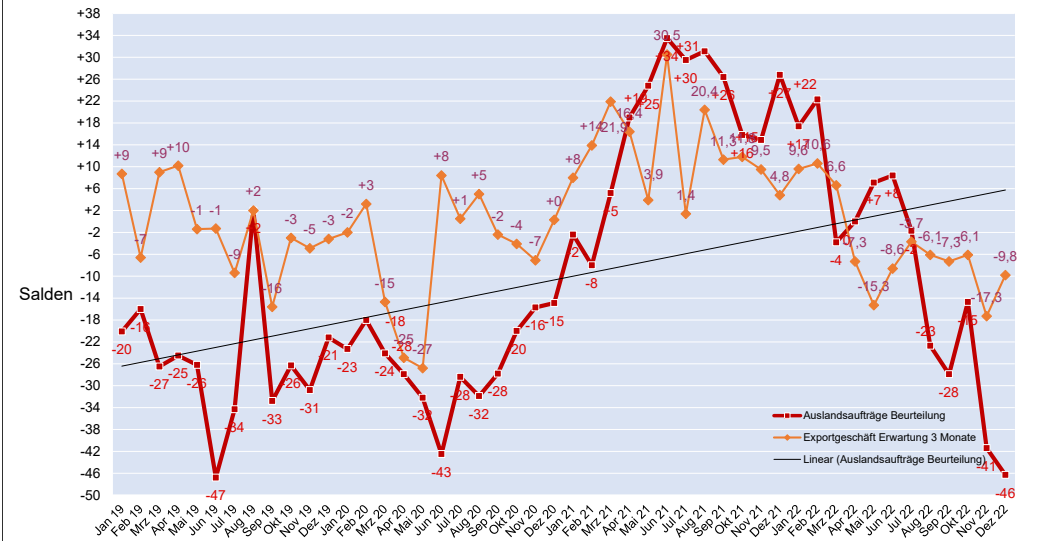


Quelle: ifo-Institut; HPV, 21.12.2022/rö

ifo Konjunkturumfrage in Deutschland Dezember 2022



Entwicklung Export und Auslandsaufträge in der Papier-, Karton- und Pappeverarbeitung 2019/2022

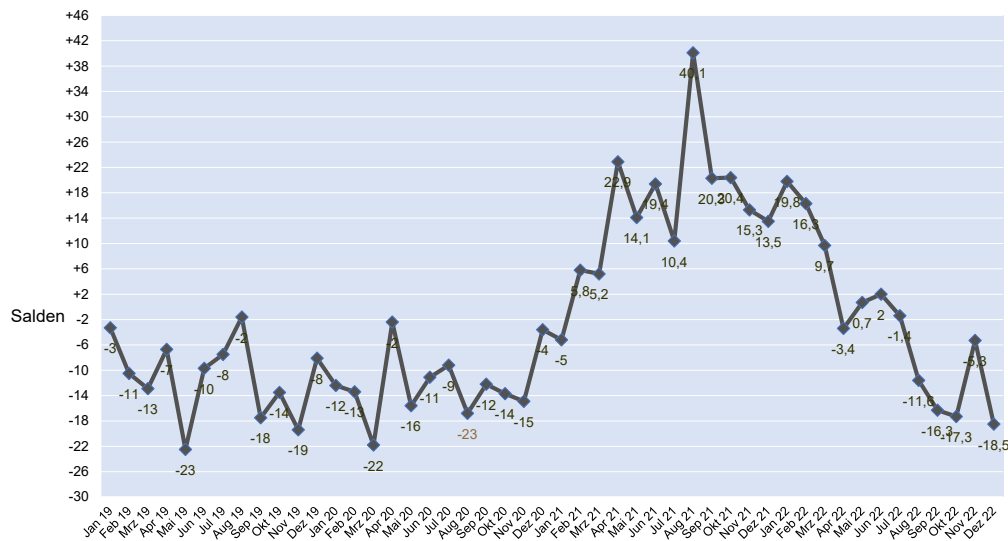


Quelle: ifo-Institut; HPV, 21.12.2022/rö

ifo Konjunkturumfrage in Deutschland Dezember 2022



Entwicklung Beschäftigungserwartung in der Papier-, Karton- und Pappeverarbeitung 2019/2022



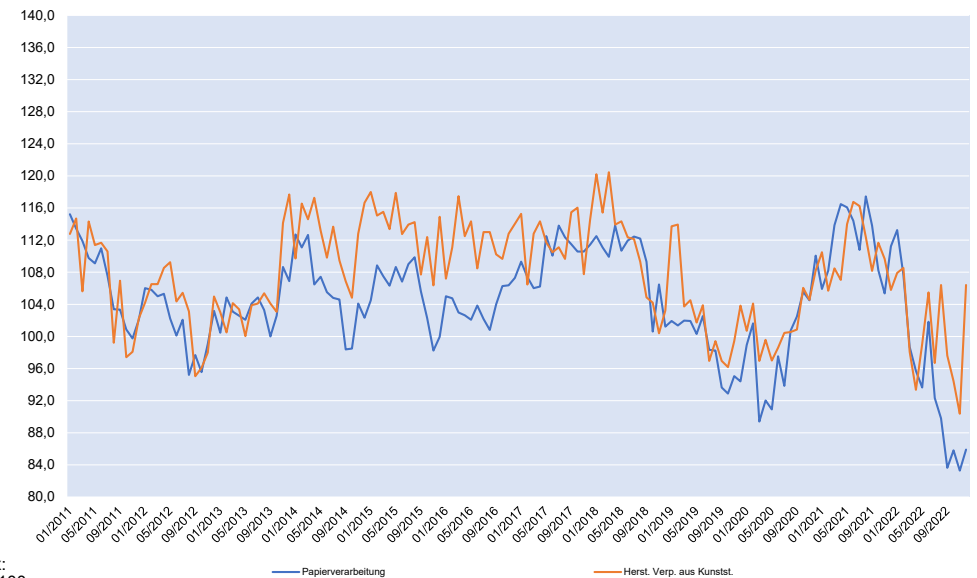
Quelle: ifo-Institut; HPV, 21.12.2022/rö

ifo Konjunkturumfrage in Deutschland Dezember 2022



Langfristige Entwicklung des Geschäftsklimas in der Papierverarbeitung und der Herstellung von Verpackung aus Kunststoff

nicht saisonbereinigt



Index:
2005 = 100

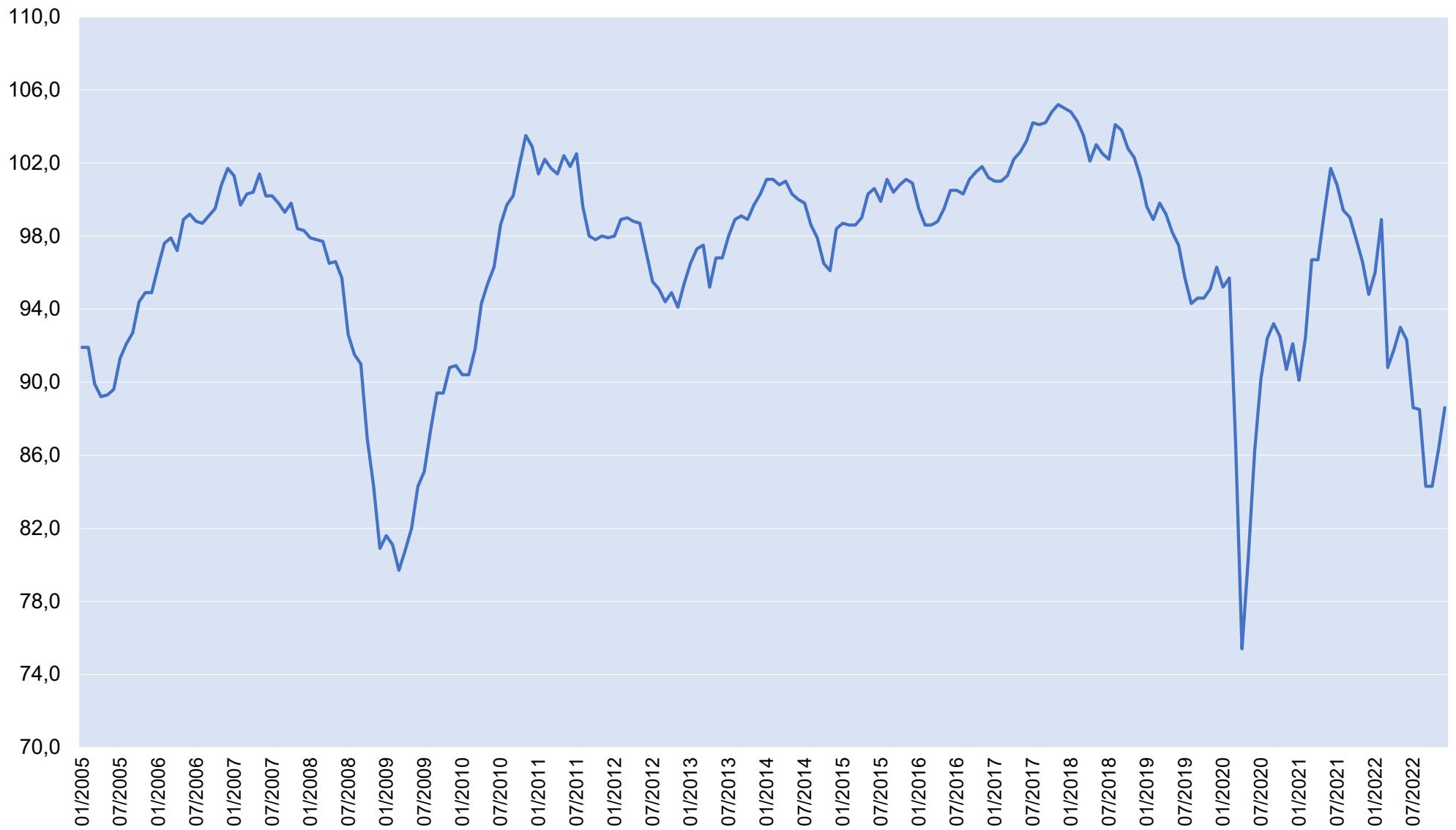
Quelle: ifo-Institut; HPV, 21.12.2022/rö

ifo Konjunkturumfrage in Deutschland Dezember



saisonbereinigt

Langfristige Entwicklung des Geschäftsklima in Deutschland seit 2005



Index:
2005 = 100 Quelle: ifo-Institut; HPV, 21.12.2022/rö

ifo Konjunkturumfrage in Deutschland Dezember



**ifo Konjunkturumfrage in Deutschland gesamt
Papier-, Karton- und Pappeverarbeitung**

**Verarbeitendes Gewerbe 2021/2022
C 172000 0**

Berichtsmonat		Dez	Jan	Feb	Mrz	Apr	Mai	Jun	Jul	Aug	Sep	Okt	Nov	Dez
GESCHÄFTSLAGE	+	52.6	48.0	44.7	44.5	38.9	26.5	45.9	41.5	16.6	20.7	18.3	13.1	19.1
Beurteilung	=	38.8	37.1	43.6	47.1	50.7	60.5	40.4	38.6	60.6	52.1	60.6	60.4	53.6
	-	8.6	14.9	11.7	8.4	10.4	13.0	13.6	19.9	22.7	27.3	21.0	26.5	27.3
	S	+43.9	+33.2	+33.0	+36.1	+28.6	+13.5	+32.3	+21.6	-6.1	-6.6	-2.7	-13.4	-8.3
PRODUKTION	+	18.6	11.1	31.4	16.8	18.6	8.2	18.9	6.2	7.1	2.7	17.0	11.9	7.5
Entwicklung	=	69.4	67.0	51.4	56.2	69.4	71.1	63.0	57.1	43.8	47.2	50.7	52.5	60.2
im Vormonat	-	12.0	21.9	17.1	26.9	12.0	20.6	18.1	36.7	49.1	50.1	32.3	35.6	32.3
	0	0.0	0.0	0.0	0.0	0.0	0.0	0.0	0.0	0.0	0.0	0.0	0.0	0.0
	S	+6.6	-10.8	+14.3	-10.1	+6.6	-12.4	+0.8	-30.5	-42.1	-47.4	-15.4	-23.6	-24.9
FERTIGWARENLAGER	+	11.1	18.3	21.3	17.9	21.6	19.6	26.5	37.3	40.3	32.8	36.9	30.8	36.3
Beurteilung	=	60.1	61.6	50.6	55.5	59.1	62.7	59.8	47.5	43.5	53.0	48.8	54.4	53.1
+ zu groß	-	13.7	9.1	16.9	15.9	8.7	9.3	6.1	5.1	3.9	1.0	1.3	1.0	1.7
- zu klein	0	15.1	11.0	11.2	10.7	10.6	8.3	7.6	10.2	12.2	13.1	12.9	13.8	8.9
	S	-3.2	+10.3	+5.0	+2.3	+14.4	+11.2	+22.1	+35.8	+41.5	+36.6	+40.9	+34.6	+38.0
NACHFRAGE	+	15.9	10.2	16.1	10.0	20.7	10.0	16.0	11.3	9.0	2.7	17.0	7.6	8.0
Situation	=	75.8	69.3	69.3	61.1	53.5	52.6	52.2	36.2	24.9	34.2	26.4	49.6	47.0
Entwicklung	-	8.2	20.5	14.6	28.9	25.8	37.4	31.8	52.5	66.0	63.1	56.6	42.7	45.0
im Vormonat	S	+7.7	-10.2	+1.6	-18.9	-5.0	-27.4	-15.7	-41.2	-57.0	-60.4	-39.6	-35.1	-37.0
AUFTRAGSBESTAND	+	23.8	7.0	18.7	15.6	19.0	10.0	26.5	4.1	12.0	0.8	17.0	6.1	6.1
Entwicklung	=	55.5	73.4	63.1	47.3	56.9	50.7	35.7	43.4	24.7	37.7	24.8	51.4	40.3
im Vormonat	-	20.8	19.6	18.2	37.1	24.1	39.2	37.8	52.5	63.3	61.4	58.2	42.5	53.6
	S	+3.0	-12.5	+0.5	-21.5	-5.0	-29.2	-11.3	-48.4	-51.3	-60.6	-41.2	-36.5	-47.5
AUFTRAGSBESTAND	+	55.3	46.1	36.8	19.3	29.6	24.3	35.5	27.2	19.1	13.6	15.7	8.3	7.5
Beurteilung	=	31.5	37.4	47.3	61.4	58.3	47.3	40.2	43.8	44.4	22.9	42.0	35.7	37.3
	-	13.2	16.6	15.9	19.3	12.1	28.5	24.3	29.0	36.5	63.6	42.3	56.1	55.2
	S	+42.0	+29.5	+20.9	0.0	+17.5	-4.2	+11.3	-1.8	-17.4	-50.0	-26.6	-47.8	-47.8
AUSLANDSAUFTRÄGE	+	37.3	30.7	29.4	11.0	12.3	21.6	29.3	29.4	19.4	11.7	14.3	9.7	5.8
Beurteilung	=	44.2	49.1	50.3	62.1	69.4	50.5	43.3	35.0	32.7	45.3	48.6	36.8	37.3
	-	12.2	14.4	9.5	14.3	12.3	15.4	21.3	31.1	40.5	38.2	27.6	49.2	48.0
	0	6.3	5.7	10.7	12.5	6.0	12.5	6.1	4.5	7.4	4.9	9.5	4.4	8.9
	S	+26.8	+17.4	+22.3	-3.8	0.0	+7.1	+8.4	-1.7	-22.7	-27.9	-14.7	-41.4	-46.3
VERKAUFSPREISE	+	65.8	61.0	71.5	43.7	98.2	76.7	70.7	46.5	48.6	20.7	22.5	9.3	4.9
Entwicklung	=	34.2	39.0	28.5	54.6	1.8	23.3	29.3	53.5	48.0	74.7	77.5	73.6	67.7
im Vormonat	-	0.0	0.0	0.0	1.7	0.0	0.0	0.0	0.0	3.4	4.6	0.0	17.1	27.4
	S	+65.8	+61.0	+71.5	+42.1	+98.2	+76.7	+70.7	+46.5	+45.3	+16.1	+22.5	-7.8	-22.5
PRODUKTION	+	25.1	31.9	32.2	17.6	14.5	12.0	16.9	17.7	22.2	23.6	6.5	12.4	4.7
Pläne	=	65.0	66.8	56.4	56.3	50.0	57.6	56.3	42.0	55.5	43.6	53.9	51.6	60.2
für 3 Monate	-	10.0	1.3	11.4	26.1	35.5	30.4	26.8	40.3	22.2	32.8	39.6	36.0	35.1
	0	0.0	0.0	0.0	0.0	0.0	0.0	0.0	0.0	0.0	0.0	0.0	0.0	0.0
	S	+15.1	+30.5	+20.8	-8.4	-21.0	-18.4	-9.9	-22.5	0.0	-9.2	-33.2	-23.6	-30.4
VERKAUFSPREISE	+	83.3	77.5	68.3	69.8	86.1	77.2	54.6	46.0	43.3	59.6	42.9	26.1	29.8
Erwartungen	=	16.7	22.5	30.9	28.9	13.9	19.6	31.8	41.7	47.4	39.4	50.7	38.9	22.4
für 3 Monate	-	0.0	0.0	0.8	1.3	0.0	3.2	13.6	12.2	9.3	1.0	6.5	35.0	47.8
	S	+83.3	+77.5	+67.5	+68.5	+86.1	+74.0	+40.9	+33.8	+34.0	+58.5	+36.4	-8.9	-18.0
EXPORTGESCHÄFT	+	14.0	13.6	18.7	19.7	10.5	8.1	7.7	17.6	11.2	12.6	15.9	9.9	10.6
Erwartungen	=	71.4	76.8	63.1	55.8	66.5	60.3	71.2	57.8	66.2	63.6	52.7	60.0	62.5
für 3 Monate	-	9.4	4.4	9.1	13.8	17.4	21.8	15.8	21.1	16.9	19.6	21.3	26.6	19.8
	0	5.1	5.2	9.1	10.7	5.7	9.9	5.3	3.6	5.7	4.2	10.1	3.5	7.1
	S	+4.8	+9.6	+10.6	+6.6	-7.3	-15.3	-8.6	-3.7	-6.1	-7.3	-6.1	-17.3	-9.8
BESCHÄFTIGTE Erwartungen	S	+13.5	+19.8	+16.3	+9.7	-3.4	+0.7	+2.0	-1.4	-11.6	-16.3	-17.3	-5.3	-18.5
GESCHÄFTSLAGE	+	19.1	27.9	16.6	6.9	8.7	6.6	16.4	12.2	18.3	6.6	12.4	9.1	5.5
Erwartungen	=	60.4	59.5	61.6	47.8	39.5	47.5	41.9	26.1	26.2	28.6	21.3	27.4	39.8
für 6 Monate	-	20.5	12.5	21.8	45.3	51.8	45.8	41.7	61.6	55.5	64.8	66.3	63.5	54.7
	S	-1.3	+15.4	-5.2	-38.4	-43.1	-39.2	-25.3	-49.4	-37.2	-58.3	-53.9	-54.4	-49.2
GESCHÄFTSKLIMA	S	+20.1	+24.1	+13.0	-4.7	-10.6	-14.7	+1.5	-17.3	-22.3	-34.5	-30.2	-35.2	-30.0

Berichtsmonat		Dez	Jan	Feb	Mrz	Apr	Mai	Jun	Jul	Aug	Sep	Okt	Nov	Dez
AUFTRAGSBEST. in	Mon		1.6			2.2			1.9			1.9		
KAPAZITÄTSAUSL. in	%		84.9			88.2			84.9			81.9		
KAPAZITÄTSAUSL. Beurteilung	+ = - S		18 53 29 -11			30 58 12 +18			33 58 8 +25			54 40 5 +49		
ERTRAGSLAGE Beurteilung	+ = - S						33 41 26 +7				43 41 17 +27			
ERTRAGSLAGE Entwicklung	+ = - S						32 31 37 -6				30 35 34 -4			
PROD.BEHINDERUNG	Ja		71			76			66			65		
AUFTRAGSMANGEL			5			24			28			45		
FACHKRÄFTEMANGEL			37			43			31			21		
MATERIALKNAPPHEIT			52			46			29			21		
KAPAZITÄTSENGP.			19			9			7			0		
FINANZIERUNGSENGP.			1			5			1			1		
SONSTIGE FAKTOREN			6			11			6			4		
ÜBERSTUNDEN	Ja	69			48			53			36			21
mehr als betriebsüblich	Ja	46			37			38			19			0
KURZARBEIT	Ja	3			2			4			9			21
innerhalb von 3 Mon.	Ja	8			3			12			7			35
WETTBEWERBSPOS. INLANDSMARKT	+ = - S		22 66 12 +11			27 60 12 +15			8 78 14 -6			14 78 8 +6		
AUSLANDSMÄRKTE INNERHALB DER EU	+ = - 0 S		17 71 9 4 +9			23 68 6 3 +18			7 72 19 2 -12			18 65 13 3 +5		
AUSLANDSMÄRKTE AUßERHALB DER EU	+ = - 0 S		5 67 13 16 -10			16 52 13 19 +4			14 50 20 16 -7			10 50 27 14 -20		

**ifo Konjunkturumfrage in Deutschland gesamt
Herstellung von Papier, Karton und Pappe**

**Verarbeitendes Gewerbe 2021/2022
C 171200 0**

Berichtsmonat		Dez	Jan	Feb	Mrz	Apr	Mai	Jun	Jul	Aug	Sep	Okt	Nov	Dez
GESCHÄFTSLAGE	+	32.9	37.7	36.3	31.0	30.4	36.0	32.2	20.2	21.0	16.2	27.8	23.9	14.0
Beurteilung	=	55.9	54.9	61.3	62.4	61.4	54.7	67.8	76.5	70.0	53.9	61.6	35.9	48.0
	-	11.3	7.4	2.5	6.7	8.2	9.3	0.0	3.4	8.9	29.9	10.6	40.2	38.0
	S	+21.6	+30.4	+33.8	+24.3	+22.2	+26.6	+32.2	+16.8	+12.1	-13.7	+17.1	-16.3	-24.0
PRODUKTION	+	3.2	8.8	30.9	9.8	13.1	1.9	18.0	5.7	7.0	0.0	5.1	0.0	4.2
Entwicklung	=	89.6	52.5	58.8	83.4	83.5	73.4	73.2	84.0	74.3	48.5	50.9	39.0	34.6
im Vormonat	-	7.2	38.7	10.3	6.7	3.4	24.8	8.8	10.2	18.7	51.5	44.0	61.0	61.2
	0	0.0	0.0	0.0	0.0	0.0	0.0	0.0	0.0	0.0	0.0	0.0	0.0	0.0
	S	-4.1	-29.9	+20.6	+3.1	+9.7	-22.9	+9.2	-4.5	-11.7	-51.5	-38.9	-61.0	-57.0
FERTIGWARENLAGER	+	12.4	0.0	2.9	0.0	8.0	9.3	12.3	30.3	32.3	32.8	38.2	41.4	35.7
Beurteilung	=	59.4	54.9	69.6	73.3	56.8	62.1	58.3	53.3	58.8	49.0	52.3	43.4	53.4
+ zu groß	-	22.1	38.7	21.1	20.5	27.8	19.2	18.4	6.1	1.6	4.6	0.0	8.8	0.0
- zu klein	0	6.0	6.4	6.4	6.2	7.4	9.3	11.0	10.2	7.4	13.7	9.5	6.4	10.9
	S	-10.3	-41.4	-19.4	-21.8	-21.5	-10.8	-6.9	+26.9	+33.2	+32.7	+42.2	+34.9	+40.1
NACHFRAGE	+	27.9	14.2	18.1	24.8	27.3	12.1	12.7	2.9	2.7	0.0	5.1	2.0	6.3
Situation	=	67.1	80.4	74.5	54.3	48.3	63.1	60.4	65.6	42.4	42.3	43.1	16.7	32.1
Entwicklung	-	5.0	5.4	7.4	21.0	24.4	24.8	26.9	31.6	54.9	57.7	51.9	81.3	61.5
im Vormonat	S	+23.0	+8.8	+10.8	+3.8	+2.8	-12.6	-14.3	-28.7	-52.1	-57.7	-46.8	-79.3	-55.2
AUFTRAGSBESTAND	+	34.2	11.8	23.0	27.1	31.3	22.4	14.3	5.3	5.4	4.6	5.1	0.0	11.3
Entwicklung	=	50.5	82.8	68.1	70.5	44.3	48.1	58.4	61.1	34.2	37.8	40.3	35.1	32.1
im Vormonat	-	15.3	5.4	8.8	2.4	24.4	29.4	27.3	33.6	60.3	57.7	54.6	64.9	56.6
	S	+18.9	+6.4	+14.2	+24.8	+6.8	-7.0	-13.1	-28.3	-54.9	-53.1	-49.5	-64.9	-45.2
AUFTRAGSBESTAND	+	65.4	57.4	61.0	52.9	67.0	43.5	59.2	22.1	21.8	19.6	19.4	2.8	10.4
Beurteilung	=	34.6	40.2	39.0	44.3	25.0	47.2	35.1	72.1	63.8	57.6	52.8	41.0	46.2
	-	0.0	2.5	0.0	2.9	8.0	9.3	5.7	5.7	14.4	22.8	27.8	56.2	43.4
	S	+65.4	+54.9	+61.0	+50.0	+59.1	+34.1	+53.5	+16.4	+7.4	-3.1	-8.3	-53.4	-33.0
AUSLANDSAUFTRÄGE	+	62.1	54.5	53.9	58.6	54.1	47.9	61.7	20.8	24.8	20.8	21.0	5.7	11.1
Beurteilung	=	37.9	43.1	46.1	41.4	33.3	44.7	25.9	73.0	52.6	58.5	37.1	37.1	42.8
	-	0.0	2.5	0.0	0.0	12.6	7.4	12.3	6.2	22.6	20.8	41.9	57.1	46.2
	0	0.0	0.0	0.0	0.0	0.0	0.0	0.0	0.0	0.0	0.0	0.0	0.0	0.0
	S	+62.1	+52.0	+53.9	+58.6	+41.5	+40.5	+49.4	+14.6	+2.1	0.0	-21.0	-51.4	-35.1
VERKAUFSPREISE	+	70.1	83.8	92.6	79.0	93.9	92.6	71.0	69.8	68.5	86.6	68.4	48.8	12.7
Entwicklung	=	29.9	16.3	7.4	21.0	6.1	7.4	22.0	30.2	31.5	10.9	31.6	41.4	58.7
im Vormonat	-	0.0	0.0	0.0	0.0	0.0	0.0	7.0	0.0	0.0	2.5	0.0	9.8	28.6
	S	+70.1	+83.8	+92.6	+79.0	+93.9	+92.6	+64.0	+69.8	+68.5	+84.2	+68.4	+39.1	-15.9
PRODUKTION	+	18.9	23.1	27.9	21.0	33.0	18.2	3.7	0.0	4.4	0.0	0.0	0.0	11.8
Pläne	=	78.3	54.8	66.7	65.7	55.7	75.2	75.1	80.3	65.7	38.6	55.1	57.8	37.6
für 3 Monate	-	2.8	22.1	5.4	13.3	11.4	6.5	21.2	19.7	29.9	61.4	44.9	42.2	50.7
	0	0.0	0.0	0.0	0.0	0.0	0.0	0.0	0.0	0.0	0.0	0.0	0.0	0.0
	S	+16.1	+1.0	+22.5	+7.6	+21.6	+11.7	-17.6	-19.7	-25.5	-61.4	-44.9	-42.2	-38.9
VERKAUFSPREISE	+	82.0	79.9	75.0	82.0	97.2	70.6	59.2	61.5	73.9	78.0	35.2	11.2	0.0
Erwartungen	=	18.0	20.1	25.0	18.0	2.8	29.4	40.8	32.8	26.1	19.9	49.5	51.4	62.0
für 3 Monate	-	0.0	0.0	0.0	0.0	0.0	0.0	0.0	5.7	0.0	2.1	15.3	37.5	38.0
	S	+82.0	+79.9	+75.0	+82.0	+97.2	+70.6	+59.2	+55.7	+73.9	+75.9	+19.9	-26.3	-38.0
EXPORTGESCHÄFT	+	21.6	24.5	8.3	17.1	9.0	22.0	13.2	9.4	23.3	18.3	10.6	13.9	5.0
Erwartungen	=	72.1	60.8	88.7	65.2	75.3	78.0	80.7	80.3	66.5	48.5	50.0	61.0	69.7
für 3 Monate	-	6.3	14.7	2.9	17.6	15.7	0.0	6.1	10.2	10.1	33.2	39.4	25.1	25.3
	0	0.0	0.0	0.0	0.0	0.0	0.0	0.0	0.0	0.0	0.0	0.0	0.0	0.0
	S	+15.3	+9.8	+5.4	-0.5	-6.6	+22.0	+7.0	-0.8	+13.2	-14.9	-28.7	-11.2	-20.4
BESCHÄFTIGTE Erwartungen	S	+12.2	+2.0	-3.4	-7.1	-5.7	+4.7	+2.9	+3.7	0.0	-19.5	-5.6	-12.4	0.0
GESCHÄFTSLAGE	+	36.0	32.8	33.8	23.8	27.3	14.0	15.1	2.5	0.0	5.0	0.0	0.0	2.3
Erwartungen	=	53.6	49.5	48.5	26.2	30.7	54.2	42.4	44.3	39.3	14.5	36.6	30.8	46.2
für 6 Monate	-	10.4	17.6	17.6	50.0	42.0	31.8	42.4	53.3	60.7	80.5	63.4	69.2	51.6
	S	+25.7	+15.2	+16.2	-26.2	-14.8	-17.8	-27.3	-50.8	-60.7	-75.5	-63.4	-69.2	-49.3
GESCHÄFTSKLIMA	S	+23.6	+22.7	+24.8	-2.6	+2.9	+3.2	+0.3	-20.1	-28.1	-47.7	-27.8	-45.0	-37.1

Berichtsmonat		Dez	Jan	Feb	Mrz	Apr	Mai	Jun	Jul	Aug	Sep	Okt	Nov	Dez
AUFTRAGSBEST. in	Mon		2.5			2.7			2.4			2.1		
KAPAZITÄTSAUSL. in	%		94.6			93.6			93.3			82.0		
KAPAZITÄTSAUSL. Beurteilung	+ = - S		5 65 29 -24			29 48 23 +6			21 74 6 +15			53 42 5 +48		
ERTRAGSLAGE Beurteilung	+ = - S						49 19 33 +16				22 39 39 -17			
ERTRAGSLAGE Entwicklung	+ = - S						58 14 28 +30				18 29 53 -35			
PROD.BEHINDERUNG	Ja		66			75			67			69		
AUFTRAGSMANGEL			3			11			13			47		
FACHKRÄFTEMANGEL			21			28			26			19		
MATERIALKNAPPHEIT			55			51			53			35		
KAPAZITÄTSENGP.			27			23			1			5		
FINANZIERUNGSENGP.			0			0			0			0		
SONSTIGE FAKTOREN			13			15			13			14		
ÜBERSTUNDEN	Ja	57			46			41			49			20
mehr als betriebsüblich	Ja	15			19			0			0			0
KURZARBEIT	Ja	0			0			0			9			33
innerhalb von 3 Mon.	Ja	5			0			11			18			41
WETTBEWERBSPOS. INLANDSMARKT	+ = - S		32 69 0 +32			20 80 0 +20			24 72 4 +21			12 64 24 -12		
AUSLANDSMÄRKTE INNERHALB DER EU	+ = - S		32 60 9 0 +23			20 80 0 0 +20			22 75 4 0 +18			19 41 40 0 -21		
AUSLANDSMÄRKTE AUßERHALB DER EU	+ = - S		17 42 27 14 -12			15 85 0 0 +15			13 71 14 3 -1			7 46 43 5 -38		

**ifo Konjunkturumfrage in Deutschland gesamt
Herstellung von Verpackungsmitteln aus Kunststoffen**

**Verarbeitendes Gewerbe 2021/2022
C 222200 0**

Berichtsmonat		Dez	Jan	Feb	Mrz	Apr	Mai	Jun	Jul	Aug	Sep	Okt	Nov	Dez
GESCHÄFTSLAGE	+	33.3	33.5	31.6	35.5	24.4	46.7	38.3	34.8	39.3	39.2	34.6	35.9	33.8
Beurteilung	=	52.6	62.0	53.4	55.8	64.8	35.6	48.8	51.9	43.5	48.1	59.2	50.3	65.2
	-	14.0	4.5	14.9	8.7	10.9	17.8	12.9	13.3	17.3	12.7	6.1	13.8	1.0
	S	+19.3	+29.1	+16.7	+26.7	+13.5	+28.9	+25.4	+21.5	+22.0	+26.4	+28.5	+22.1	+32.8
PRODUKTION	+	23.4	7.3	27.5	18.2	13.8	11.9	8.2	6.4	4.8	2.4	5.8	0.5	9.8
Entwicklung	=	72.5	82.7	70.1	78.2	84.7	63.6	87.0	78.5	73.2	75.5	79.8	83.6	67.6
im Vormonat	-	4.1	10.1	2.4	3.5	1.6	24.4	4.8	15.1	22.0	17.5	14.5	15.9	22.5
	0	0.0	0.0	0.0	0.0	0.0	0.0	0.0	0.0	0.0	4.7	0.0	0.0	0.0
	S	+19.3	-2.8	+25.1	+14.7	+12.2	-12.5	+3.4	-8.7	-17.3	-15.8	-8.7	-15.4	-12.7
FERTIGWARENLAGER	+	15.2	15.6	23.6	18.6	24.9	26.7	26.8	12.2	26.8	24.1	21.2	13.6	23.0
Beurteilung	=	64.9	58.7	60.3	66.3	59.6	52.8	56.0	70.3	57.1	60.8	65.9	71.0	66.7
+ zu groß	-	3.5	12.3	9.2	3.5	2.6	4.4	7.2	1.2	3.6	5.2	1.1	3.4	0.0
- zu klein	0	16.4	13.4	6.9	11.6	13.0	16.1	10.0	16.3	12.5	9.9	11.7	11.9	10.3
	S	+14.0	+3.9	+15.4	+17.1	+25.6	+26.5	+21.8	+13.2	+26.5	+20.9	+22.8	+11.6	+25.7
NACHFRAGE	+	26.9	8.4	18.4	26.2	21.9	9.4	8.5	4.7	3.7	22.8	5.2	7.7	16.5
Situation	=	67.3	87.7	79.9	70.9	68.2	64.4	76.1	80.2	84.8	51.9	63.0	56.7	67.5
Entwicklung	-	5.8	3.9	1.7	2.9	9.9	26.1	15.4	15.1	11.6	25.4	31.8	35.6	16.0
im Vormonat	S	+21.1	+4.5	+16.7	+23.3	+12.0	-16.7	-7.0	-10.5	-7.9	-2.6	-26.6	-27.8	+0.5
AUFTRAGSBESTAND	+	22.2	14.0	17.2	24.4	19.7	16.1	21.4	5.8	5.8	7.7	6.1	13.3	12.0
Entwicklung	=	74.9	81.6	79.9	73.3	69.4	55.6	61.7	76.7	74.5	76.0	60.3	50.3	60.5
im Vormonat	-	2.9	4.5	2.9	2.3	10.9	28.3	16.9	17.4	19.7	16.3	33.5	36.4	27.5
	S	+19.3	+9.5	+14.4	+22.1	+8.8	-12.2	+4.5	-11.6	-13.9	-8.7	-27.4	-23.1	-15.5
AUFTRAGSBESTAND	+	28.4	21.2	25.0	34.1	26.6	13.7	25.8	18.1	25.3	24.0	19.4	15.7	14.3
Beurteilung	=	63.3	68.8	65.1	59.9	60.6	58.9	50.7	61.4	59.6	51.0	61.1	67.5	69.0
	-	8.3	10.0	9.9	6.0	12.8	27.4	23.4	20.5	15.1	25.0	19.4	16.8	16.7
	S	+20.1	+11.2	+15.1	+28.1	+13.8	-13.7	+2.4	-2.4	+10.2	-1.0	0.0	-1.0	-2.5
AUSLANDSAUFTRÄGE	+	13.2	15.0	8.8	29.4	11.5	9.5	11.4	8.4	20.5	11.2	18.9	14.4	13.8
Beurteilung	=	61.0	61.7	66.0	53.6	68.4	53.3	55.4	63.5	56.5	43.4	61.0	50.8	52.0
	-	15.1	11.4	11.6	6.5	14.9	27.2	26.4	22.2	11.2	35.7	14.6	24.1	24.5
	0	10.7	12.0	13.6	10.5	5.2	10.1	6.7	6.0	11.8	9.7	5.5	10.7	9.7
	S	-2.1	+4.1	-3.1	+25.5	-3.6	-19.7	-16.1	-14.6	+10.6	-27.1	+4.5	-10.8	-11.9
VERKAUFSPREISE	+	42.8	54.0	70.3	49.6	69.7	68.5	67.6	35.4	35.8	29.9	33.5	21.0	3.9
Entwicklung	=	57.2	46.0	29.7	50.4	30.3	31.5	32.4	64.6	45.5	45.7	47.7	45.5	74.2
im Vormonat	-	0.0	0.0	0.0	0.0	0.0	0.0	0.0	0.0	18.7	24.4	18.7	33.6	21.9
	S	+42.8	+54.0	+70.3	+49.6	+69.7	+68.5	+67.6	+35.4	+17.2	+5.5	+14.8	-12.6	-18.1
PRODUKTION	+	14.0	31.3	12.0	17.1	20.2	17.8	15.8	14.0	13.4	14.6	8.9	11.3	10.8
Pläne	=	84.2	62.6	85.6	80.6	73.1	74.4	75.1	65.1	74.4	59.0	50.8	41.0	76.0
für 3 Monate	-	1.8	6.1	2.4	2.4	6.7	7.8	9.1	20.9	12.2	21.7	40.2	47.7	13.2
	0	0.0	0.0	0.0	0.0	0.0	0.0	0.0	0.0	0.0	4.7	0.0	0.0	0.0
	S	+12.3	+25.1	+9.6	+14.7	+13.5	+10.0	+6.7	-7.0	+1.2	-7.4	-31.3	-36.4	-2.5
VERKAUFSPREISE	+	55.6	46.4	46.1	46.5	71.0	66.1	57.9	52.3	47.0	62.3	40.2	45.6	49.0
Erwartungen	=	44.4	53.6	53.9	53.5	29.0	33.9	42.1	36.6	41.1	28.3	38.0	42.1	47.1
für 3 Monate	-	0.0	0.0	0.0	0.0	0.0	0.0	0.0	11.0	11.9	9.4	21.8	12.3	3.9
	S	+55.6	+46.4	+46.1	+46.5	+71.0	+66.1	+57.9	+41.3	+35.1	+52.8	+18.4	+33.3	+45.1
EXPORTGESCHÄFT	+	4.7	9.5	4.8	14.0	8.3	10.0	6.3	9.3	7.7	8.0	1.1	4.1	3.4
Erwartungen	=	84.2	70.4	80.8	63.4	74.1	68.3	74.6	54.1	69.6	57.1	69.8	47.2	68.1
für 3 Monate	-	1.2	8.9	1.8	13.4	13.0	11.1	12.7	30.8	11.3	25.9	24.0	38.5	19.1
	0	9.9	11.2	12.6	9.3	4.7	10.6	6.3	5.8	11.3	9.0	5.0	10.3	9.3
	S	+3.9	+0.6	+3.4	+0.6	-4.9	-1.2	-6.8	-22.8	-4.0	-19.7	-24.1	-38.3	-17.3
BESCHÄFTIGTE Erwartungen	S	+17.2	+11.0	+11.9	+16.3	+14.5	+10.6	+3.3	-0.6	-0.6	-14.6	-14.5	-15.9	+3.4
GESCHÄFTSLAGE	+	4.7	4.5	7.8	4.1	0.0	10.6	10.0	4.2	16.7	10.1	5.6	3.1	10.8
Erwartungen	=	83.6	83.2	89.8	52.3	54.3	40.8	66.5	51.2	59.5	38.9	36.3	32.8	62.3
für 6 Monate	-	11.7	12.3	2.4	43.6	45.7	48.6	23.4	44.6	23.8	51.0	58.1	64.1	27.0
	S	-7.0	-7.8	+5.4	-39.5	-45.7	-38.0	-13.4	-40.4	-7.1	-40.9	-52.5	-61.0	-16.2
GESCHÄFTSKLIMA	S	+5.7	+9.8	+11.0	-9.3	-18.5	-7.4	+5.1	-12.0	+6.9	-10.2	-16.4	-24.3	+6.9

Berichtsmonat		Dez	Jan	Feb	Mrz	Apr	Mai	Jun	Jul	Aug	Sep	Okt	Nov	Dez
AUFTRAGSBEST. in	Mon		2.5			2.2			2.0					2.3
KAPAZITÄTSAUSL. in	%		80.1			80.6			78.1					81.0
KAPAZITÄTSAUSL. Beurteilung	+ = - S		13 74 13 0			19 73 8 +10			19 60 21 -2					25 59 16 +8
ERTRAGSLAGE Beurteilung	+ = - S						23 46 31 -8				42 29 28 +14			
ERTRAGSLAGE Entwicklung	+ = - S						14 37 49 -36				29 44 27 +1			
PROD.BEHINDERUNG	Ja		70			65			77					73
AUFTRAGSMANGEL			10			9			26					19
FACHKRÄFTEMANGEL			44			39			45					26
MATERIALKNAPPHEIT			51			61			34					34
KAPAZITÄTSENGP.			0			0			23					11
FINANZIERUNGSENGP.			3			5			5					0
SONSTIGE FAKTOREN			5			18			18					13
ÜBERSTUNDEN	Ja	44			36			40			45			47
mehr als betriebsüblich	Ja	31			23			25			1			19
KURZARBEIT	Ja	3			4			3			0			2
innerhalb von 3 Mon.	Ja	6			4			5			0			4
WETTBEWERBSPOS. INLANDSMARKT	+ = - S		21 75 5 +16			5 85 9 -4			11 75 14 -2					6 81 13 -8
AUSLANDSMÄRKTE INNERHALB DER EU	+ = - 0 S		19 67 6 8 +14			0 84 11 5 -11			6 74 13 7 -8					6 79 10 6 -4
Entwicklung gegen Vormonate														
AUSLANDSMÄRKTE AUßERHALB DER EU	+ = - 0 S		15 67 6 11 +10			0 67 20 13 -23			6 57 19 18 -16					0 81 13 6 -14
Entwicklung gegen Vormonate														

ifo Geschäftsklima Deutschland
Ergebnisse der ifo Konjunkturumfragen im Dezember 2022

ifo Geschäftsklimaindex gestiegen

München, 19. Dezember 2022 – Die Stimmung in der deutschen Wirtschaft hat sich merklich aufgehellt. Der ifo Geschäftsklimaindex ist im Dezember auf 88,6 Punkte gestiegen, nach 86,4 Punkten¹ im November. Die Unternehmen bewerteten ihre aktuelle Lage wieder besser. Zuvor war der Lage-Indikator sechsmal in Folge gefallen. Auch die Erwartungen verbesserten sich merklich. Die deutsche Wirtschaft schöpft zum Weihnachtsfest Hoffnung.

Im *Verarbeitenden Gewerbe* stieg der Index deutlich. Das Geschäftsklima hat sich in nahezu allen Branchen der Industrie verbessert. Insbesondere der Erwartungsindikator kletterte nach oben. Die Unternehmen waren zudem zufriedener mit den laufenden Geschäften. Die Unsicherheit nahm ab, jedoch war der Auftragsbestand rückläufig.

Im *Dienstleistungssektor* hat sich das Geschäftsklima erneut markant verbessert. Dies war vor allem auf den schwindenden Pessimismus mit Blick auf das nächste halbe Jahr zurückzuführen. Die Dienstleister bewerteten zudem ihre aktuelle Lage besser.

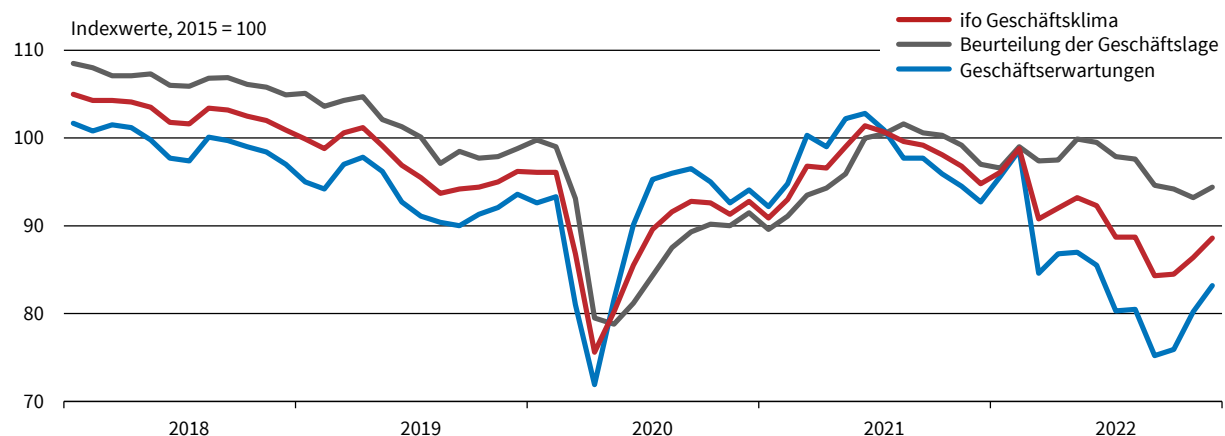
Im *Handel* ist der Index auf den höchsten Wert seit Juni gestiegen. Die Unternehmen beurteilten ihre Lage erstmals seit August wieder leicht positiv. Der Ausblick ist zwar weiterhin pessimistisch, aber weniger als im November.

Im *Bauhauptgewerbe* hat sich das Geschäftsklima leicht verschlechtert. Die Unternehmen waren etwas weniger zufrieden mit den laufenden Geschäften. Die Erwartungen hellten sich minimal auf, blieben jedoch sehr pessimistisch.

Clemens Fuest
Präsident des ifo Instituts

ifo Geschäftsklima Deutschland^a

Saisonbereinigt



^a Verarbeitendes Gewerbe, Dienstleistungssektor, Handel und Bauhauptgewerbe.
Quelle: ifo Konjunkturumfragen, Dezember 2022.

© ifo Institut

ifo Geschäftsklima Deutschland (Indexwerte, 2015 = 100, saisonbereinigt)

Monat/Jahr	12/21	01/22	02/22	03/22	04/22	05/22	06/22	07/22	08/22	09/22	10/22	11/22	12/22
Klima	94,8	96,1	98,8	90,8	92,0	93,2	92,3	88,7	88,7	84,3	84,5	86,4	88,6
Lage	97,0	96,6	99,0	97,4	97,5	99,9	99,5	97,9	97,6	94,6	94,2	93,2	94,4
Erwartungen	92,7	95,6	98,6	84,6	86,8	87,0	85,5	80,3	80,5	75,2	75,9	80,2	83,2

Quelle: ifo Konjunkturumfragen, Dezember 2022.

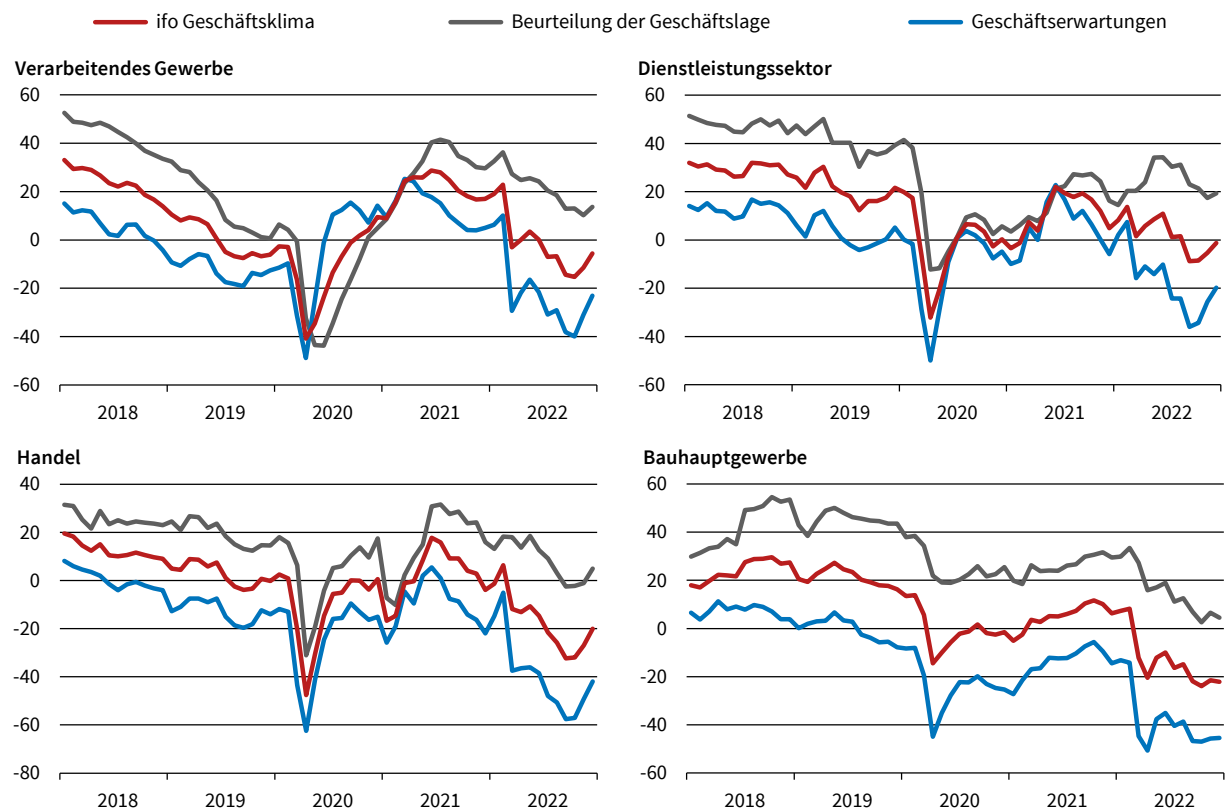
© ifo Institut

Lange Zeitreihen im Excel-Format können über <https://www.ifo.de/umfragen/zeitreihen> abgerufen werden.

¹ Saisonbereinigt korrigiert

ifo Geschäftsklima, Geschäftslage und -erwartungen nach Wirtschaftsbereichen

Salden, saisonbereinigt



Quelle: Ifo Konjunkturumfragen, Dezember 2022.

© Ifo Institut

ifo Geschäftsklima Deutschland nach Wirtschaftsbereichen (Salden, saisonbereinigt)

Monat/Jahr	12/21	01/22	02/22	03/22	04/22	05/22	06/22	07/22	08/22	09/22	10/22	11/22	12/22
Deutschland	7,3	10,1	16,0	-1,5	1,2	3,8	1,7	-6,2	-6,2	-15,6	-15,2	-11,0	-6,3
Verarbeitendes Gewerbe	17,0	19,0	22,8	-3,0	0,0	3,4	0,1	-7,0	-6,8	-14,4	-15,3	-11,5	-5,6
Dienstleistungssektor	4,9	8,2	13,7	1,5	5,8	8,6	10,9	1,2	1,6	-8,8	-8,5	-5,3	-1,2
Handel	-3,9	-1,3	6,3	-11,8	-13,1	-10,7	-14,7	-21,6	-25,8	-32,3	-31,9	-26,9	-20,0
Bauhauptgewerbe	6,3	7,3	8,2	-12,1	-20,5	-12,2	-10,0	-16,4	-14,8	-21,9	-23,9	-21,5	-22,2

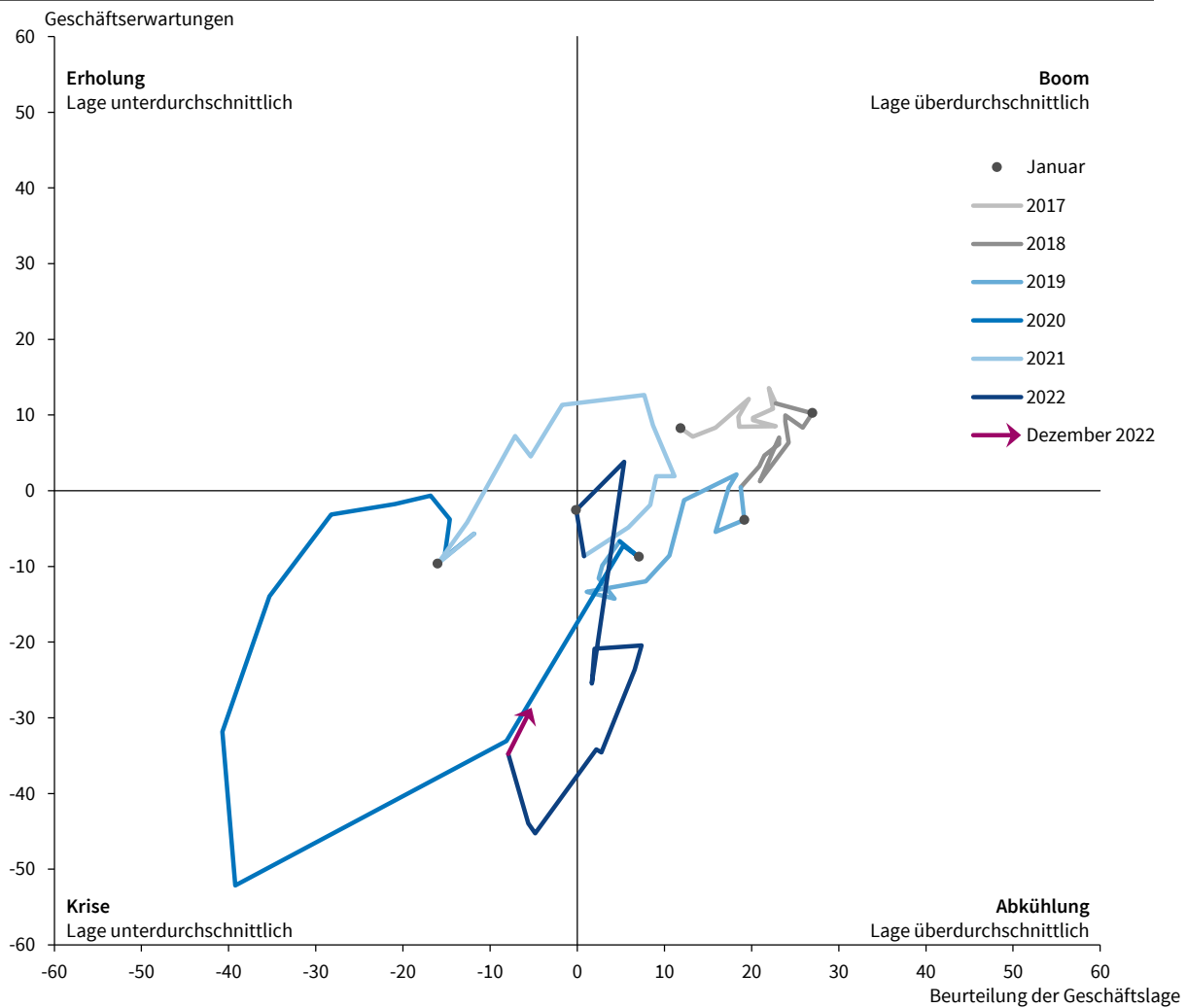
Quelle: Ifo Konjunkturumfragen, Dezember 2022.

© Ifo Institut

Das Ifo Geschäftsklima basiert auf ca. 9.000 monatlichen Meldungen von Unternehmen des Verarbeitenden Gewerbes, des Dienstleistungssektors, des Handels und des Bauhauptgewerbes. Die Unternehmen werden gebeten, ihre gegenwärtige **Geschäftslage** zu beurteilen und ihre **Erwartungen** für die nächsten sechs Monate mitzuteilen. Sie können ihre Lage mit "gut", "befriedigend" oder "schlecht" und ihre Geschäftserwartungen für die nächsten sechs Monate als "günstiger", "gleich bleibend" oder "ungünstiger" kennzeichnen. Der **Saldowert** der gegenwärtigen Geschäftslage ist die Differenz der Prozentanteile der Antworten "gut" und "schlecht", der Saldowert der Erwartungen ist die Differenz der Prozentanteile der Antworten "günstiger" und "ungünstiger". Das **Geschäftsklima** ist ein transformierter Mittelwert aus den Salden der Geschäftslage und der Erwartungen. Zur Berechnung der **Indexwerte** werden die transformierten Salden jeweils auf den Durchschnitt des Jahres 2015 normiert.

ifo Konjunkturuhr Deutschland^a

Um ihren Mittelwert bereinigte Salden, saisonbereinigt



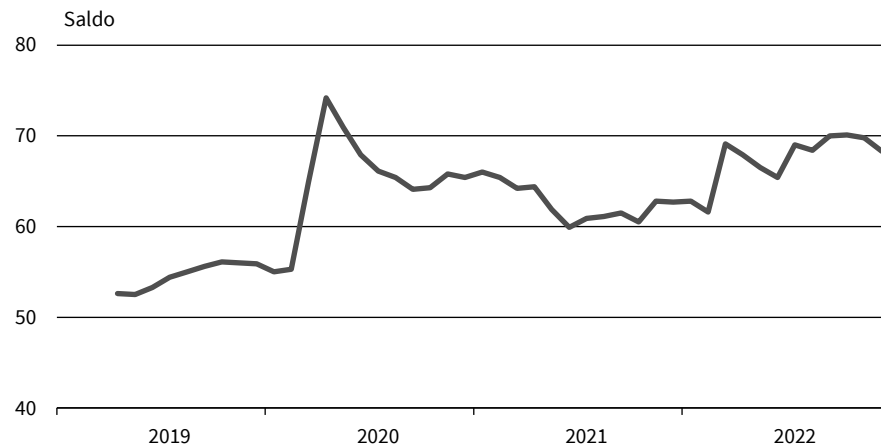
^a Verarbeitendes Gewerbe, Dienstleistungssektor, Handel und Bauhauptgewerbe.
 Quelle: ifo Konjunkturumfragen, Dezember 2022.

© ifo Institut

Die ifo Konjunkturuhr zeigt in einem Vier-Quadrantenschema den zyklischen Zusammenhang von Geschäftslage und Geschäftserwartungen. In diesem Diagramm durchläuft die Konjunktur – visualisiert als Lage-Erwartungs-Graph – die Quadranten mit den Bezeichnungen Erholung, Boom, Abkühlung und Krise, sofern der Erwartungsindikator dem Geschäftslageindikator hinlänglich vorseilt. Sind die Urteile der befragten Unternehmen zur Geschäftslage und zu den Geschäftserwartungen per saldo unterdurchschnittlich, so ist der Lage-Erwartungs-Graph im "Krisen-Quadranten". Gelangt der Erwartungsindikator über seinen Mittelwert (bei sich verbessernder, aber per saldo noch unterdurchschnittlicher Geschäftslage), so ist der Graph im "Erholungs-Quadranten". Sind Geschäftslage und Geschäftserwartungen beide per saldo überdurchschnittlich, so ist der Graph im "Boom-Quadranten". Fällt der Erwartungsindikator unter seinen Mittelwert (bei sich verschlechternder, aber per saldo noch überdurchschnittlicher Geschäftslage), so befindet sich der Graph im "Abkühlungs-Quadranten".

ifo Geschäftsunsicherheit Deutschland^a

Ursprungswerte



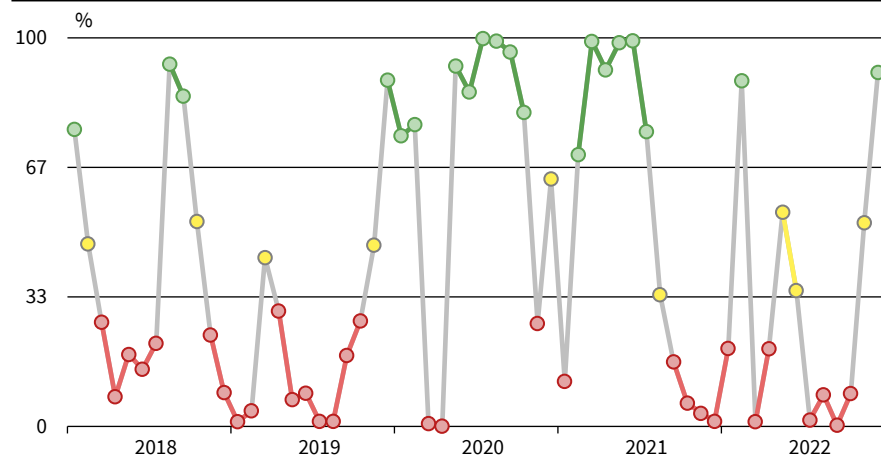
^a Verarbeitendes Gewerbe, Dienstleistungssektor, Handel und Bauhauptgewerbe.
 Quelle: ifo Konjunkturumfragen, Dezember 2022.

© ifo Institut

Die ifo Geschäftsunsicherheit misst, wie schwer es Manager*innen fällt, die Entwicklung der Geschäftslage ihres Unternehmens in den nächsten sechs Monaten vorherzusagen. Das Maß berechnet sich auf Basis der gewichteten Anteile der Unternehmen, die auf die Antwortoptionen "leicht", "eher leicht", "eher schwer" und "schwer" einer entsprechenden Frage in der ifo Konjunkturumfrage entfallen. Dazu werden die Antwortkategorien in eine numerische Skala mit gleichen Abständen übersetzt. Die ifo Geschäftsunsicherheit kann rein rechnerisch zwischen 0 und 100 liegen. Höhere Werte zeigen dabei eine höhere Unsicherheit an: Die zukünftige Geschäftslage ist schwieriger vorherzusagen.

ifo Konjunkturampel Deutschland

Monatliche Wahrscheinlichkeit für eine expansive Wirtschaftsentwicklung^a



^a Grün = hoch, gelb = mittel, rot = niedrig. Berechnet auf Basis der monatlichen Änderungen des ifo Geschäftsklimaindex Deutschland.

Quelle: ifo Konjunkturumfragen, Dezember 2022.

© ifo Institut

Die monatliche Veränderung des ifo Geschäftsklimaindex Deutschland kann durch ein Markov-Switching Modell in Wahrscheinlichkeiten für die beiden konjunkturellen Regime Expansion bzw. Kontraktion umgesetzt werden. Die ifo Konjunkturampel zeigt die monatlichen Regimewahrscheinlichkeiten für die Phase Expansion. Grüne Ampelwerte signalisieren Wahrscheinlichkeiten von größer als zwei Drittel, was auf eine Expansion deutet. Rote Ampelwerte stehen hingegen für Wahrscheinlichkeiten von unter einem Drittel, was auf Kontraktion hindeutet. Bei gelben Ampelwerten, die Wahrscheinlichkeiten zwischen einem Drittel und zwei Dritteln signalisieren, wird von einer Situation hoher Unsicherheit über das Konjunkturregime ausgegangen, und es erfolgt keine konjunkturelle Klassifizierung.