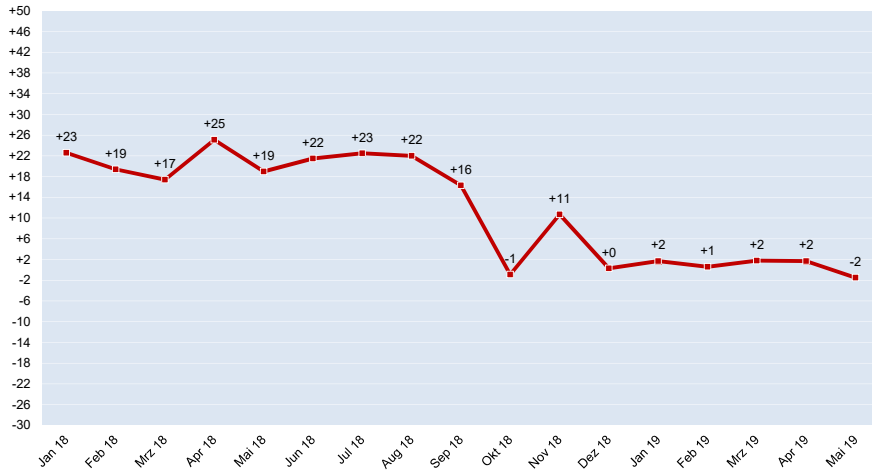


Entwicklung des Geschäftsklimas in der Papier-, Karton- und Pappeverarbeitung 2018/2019

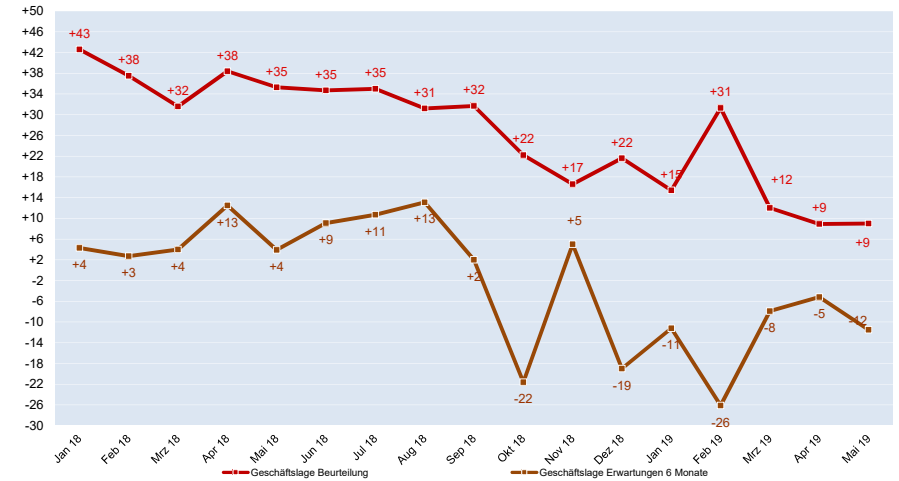


Salden Quelle: ifo-Institut; HPV, 23.05.2019/Rö

ifo Konjunkturumfrage in Deutschland Mai 2019



Entwicklung der Geschäftslage in der Papier-, Karton- und Pappeverarbeitung 2018/2019

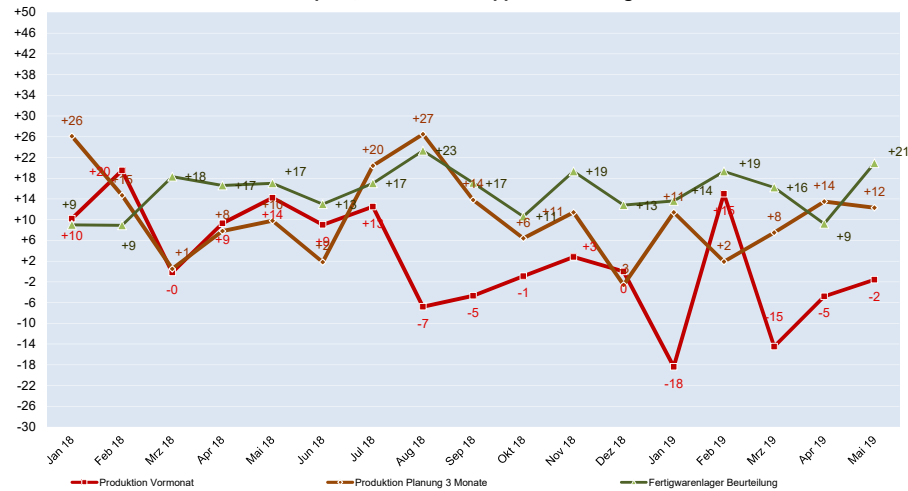


Salden Quelle: ifo-Institut; HPV, 23.05.2019/Rö

ifo Konjunkturumfrage in Deutschland Mai 2019



Entwicklung von Produktion und Lager in der Papier-, Karton- und Pappeverarbeitung 2018/2019

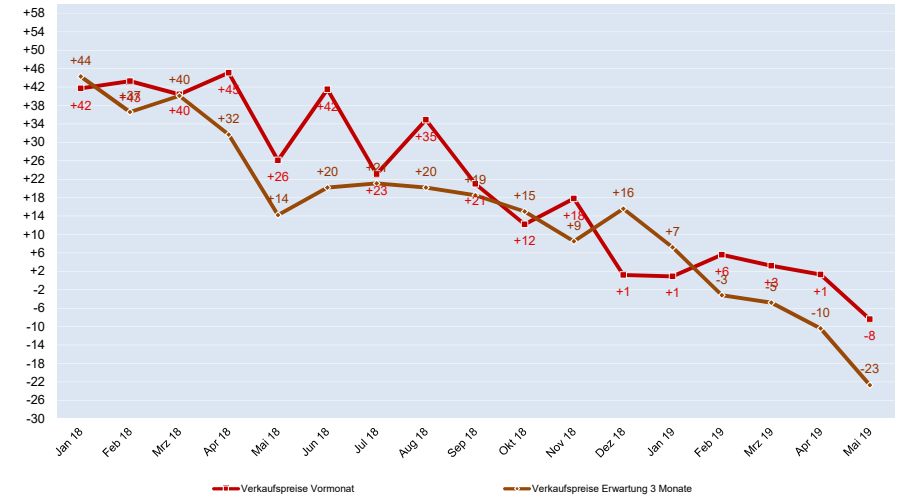


Salden Quelle: ifo-Institut; HPV, 23.05.2019/Rö

ifo Konjunkturumfrage in Deutschland Mai 2019



Entwicklung von Verkaufspreise in der Papier-, Karton- und Pappeverarbeitung 2018/2019

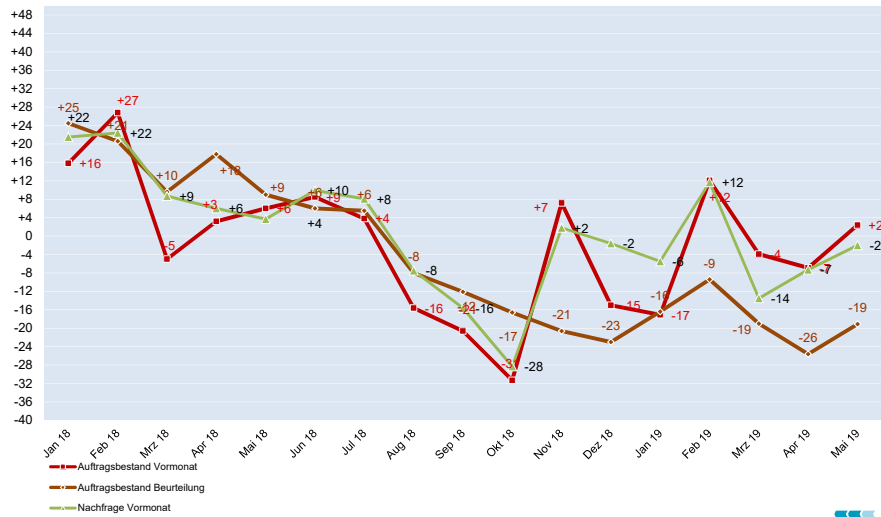


Salden Quelle: ifo-Institut; HPV, 23.05.2019/Rö

ifo Konjunkturumfrage in Deutschland Mai 2019



Entwicklung Aufträge und Nachfrage in der Papier-, Karton- und Pappeverarbeitung 2018/2019

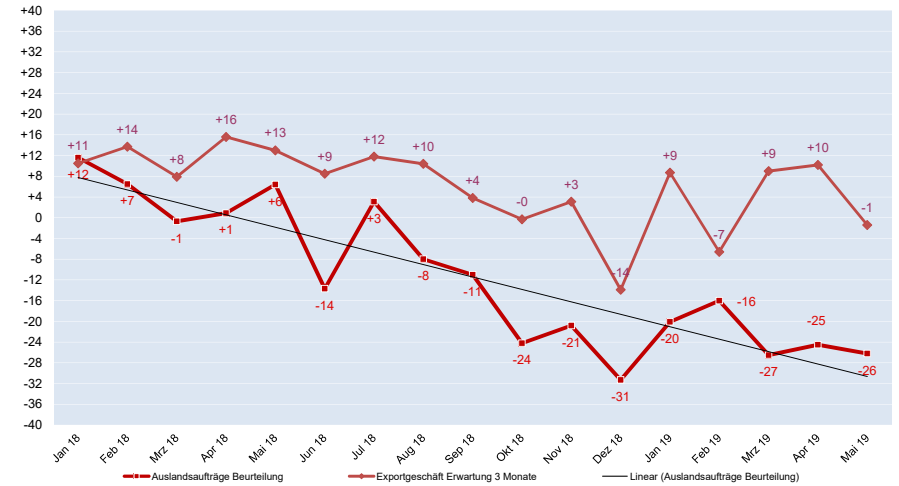


Salden Quelle: ifo-Institut; HPV, 23.05.2019/Rö

ifo Konjunkturumfrage in Deutschland Mai 2019



Entwicklung Export und Auslandsaufträge in der Papier-, Karton- und Pappeverarbeitung 2018/2019

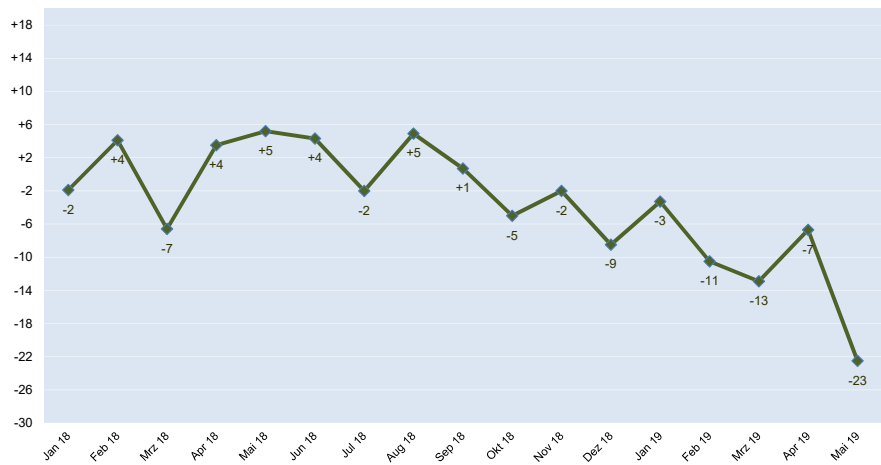


Salden Quelle: ifo-Institut; HPV, 23.05.2019/Rö

ifo Konjunkturumfrage in Deutschland Mai 2019



Entwicklung Beschäftigungserwartung in der Papier-, Karton- und Pappeverarbeitung 2018/2019



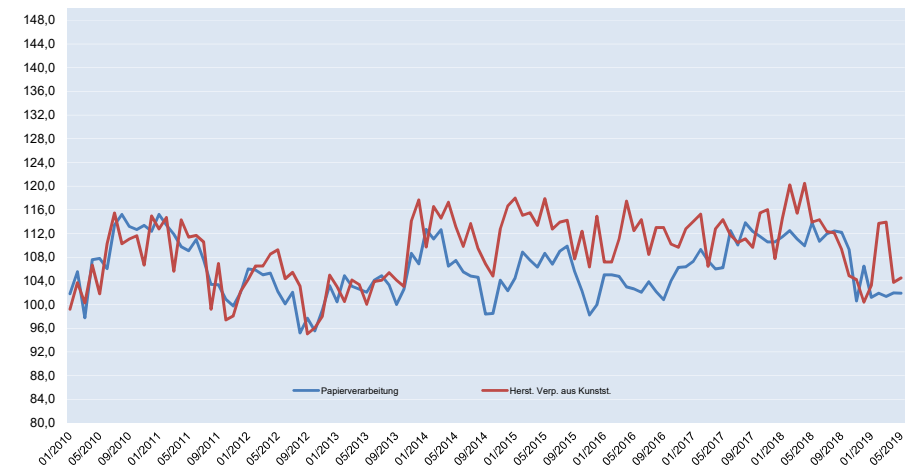
Salden Quelle: ifo-Institut; HPV, 23.05.2019/Rö

ifo Konjunkturumfrage in Deutschland Mai 2019



Langfristige Entwicklung des Geschäftsklimas in der Papierverarbeitung und der Herstellung von Verpackung aus Kunststoff

nicht saisonbereinigt



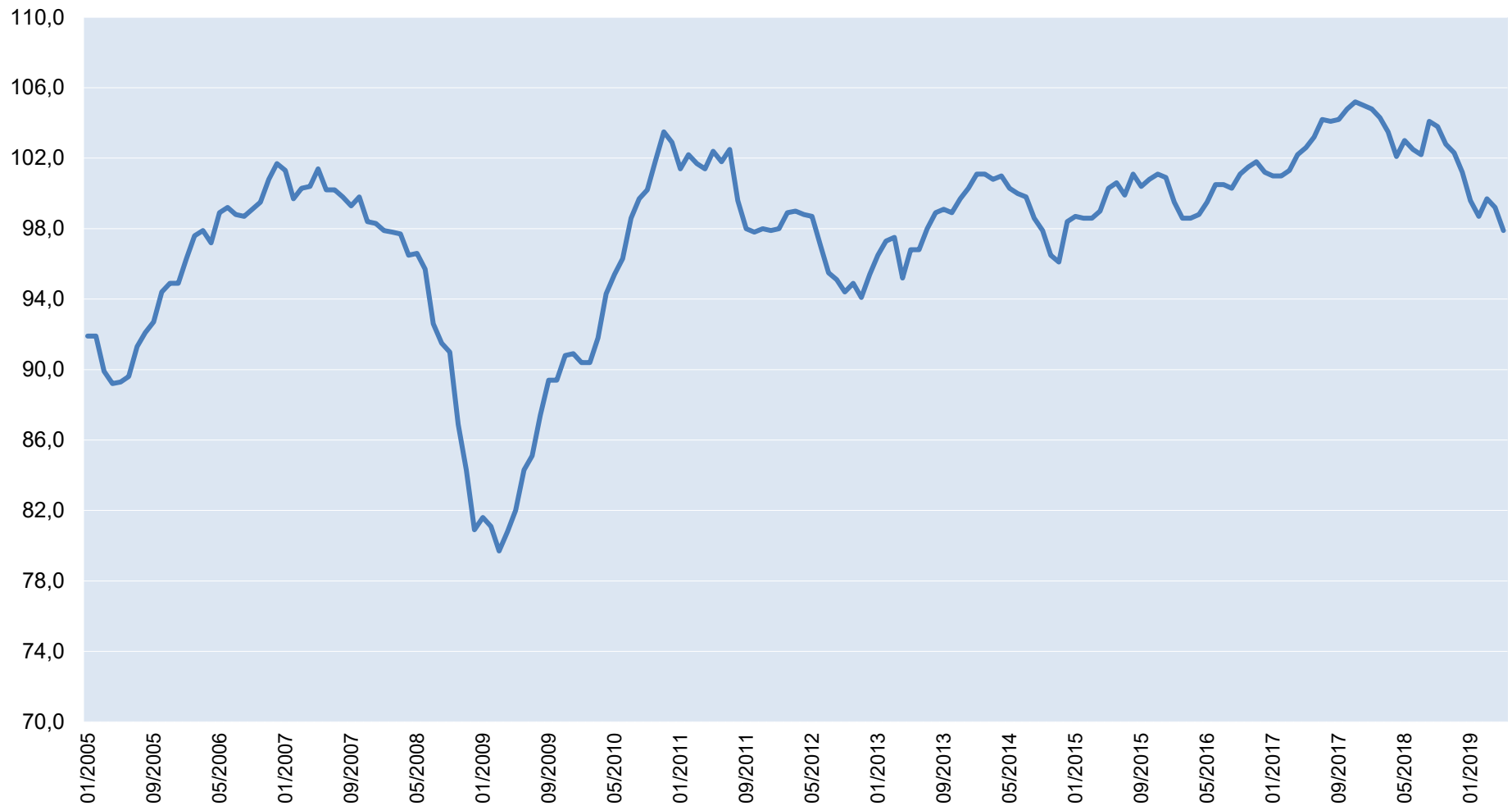
Index: 2005 = 100 Quelle: ifo-Institut; HPV, 23.05.2019/Rö

ifo Konjunkturumfrage in Deutschland Mai 2019



saisonbereinigt

Langfristige Entwicklung des Geschäftsklima in Deutschland seit 2005



Index:
2005 = 100

Quelle: ifo-Institut; HPV, 23.05.2019/Rö

ifo Konjunkturumfrage in Deutschland Mai 2019



**ifo Konjunkturumfrage in Deutschland gesamt
Papier-, Karton- und Pappeverarbeitung**

**Verarbeitendes Gewerbe 2018/2019
C 172000 0**

Berichtsmonat		Mai	Jun	Jul	Aug	Sep	Okt	Nov	Dez	Jan	Feb	Mrz	Apr	Mai
GESCHÄFTSLAGE	+	43.3	41.5	44.1	39.9	38.3	35.6	30.2	33.6	26.8	39.2	22.0	27.0	22.5
Beurteilung	=	48.9	51.7	46.8	51.4	55.0	51.0	56.2	54.5	61.8	52.9	68.0	54.9	64.1
	-	7.8	6.8	9.1	8.7	6.7	13.4	13.6	12.0	11.4	7.9	10.0	18.1	13.4
	S	+35.6	+34.7	+35.0	+31.2	+31.7	+22.2	+16.6	+21.6	+15.4	+31.3	+12.0	+8.9	+9.0
PRODUKTION	+	22.9	18.2	18.6	17.4	13.0	13.6	21.9	11.8	0.0	23.2	2.9	13.9	13.7
Entwicklung	=	68.3	72.7	75.4	58.5	69.3	71.9	59.1	76.5	81.6	68.5	79.6	67.4	71.0
im Vormonat	-	8.8	9.1	6.1	24.2	17.7	14.5	19.0	11.8	18.4	8.2	17.5	18.7	15.3
	0	0.0	0.0	0.0	0.0	0.0	0.0	0.0	0.0	0.0	0.0	0.0	0.0	0.0
	S	+14.1	+9.1	+12.5	-6.8	-4.7	-0.9	+2.8	0.0	-18.4	+15.0	-14.5	-4.8	-1.6
FERTIGWARENLAGER	+	22.5	14.5	18.2	21.1	21.3	20.9	23.9	19.6	20.0	22.7	22.9	16.6	24.1
Beurteilung	=	62.4	73.8	69.1	69.4	63.1	57.4	57.8	62.9	64.5	61.7	61.7	70.1	61.6
+ zu groß	-	7.0	2.7	2.8	0.0	5.8	11.3	6.8	8.0	7.5	5.4	7.9	7.9	5.1
- zu klein	0	8.2	8.9	9.9	9.5	9.8	10.4	11.5	9.5	8.1	10.3	7.5	5.4	9.2
	S	+16.9	+13.0	+17.0	+23.3	+17.1	+10.6	+19.3	+12.8	+13.6	+19.3	+16.2	+9.2	+20.9
NACHFRAGE	+	20.0	19.2	18.6	11.8	11.6	5.4	26.9	17.4	8.6	28.9	11.4	12.7	15.0
Situation	=	63.6	71.5	70.9	68.8	61.2	60.8	47.9	63.6	77.4	53.9	63.8	67.4	68.1
Entwicklung	-	16.4	9.3	10.5	19.4	27.2	33.8	25.2	19.0	14.0	17.2	24.8	20.0	17.0
im Vormonat	S	+3.7	+9.9	+8.1	-7.5	-15.6	-28.3	+1.8	-1.6	-5.5	+11.7	-13.5	-7.3	-2.0
AUFTRAGSBESTAND	+	17.7	18.8	16.0	11.7	8.6	7.9	23.6	14.8	3.5	28.7	17.4	14.1	25.1
Entwicklung	=	70.9	70.9	71.9	61.0	62.1	52.8	60.0	55.4	75.9	54.7	61.3	64.8	52.2
im Vormonat	-	11.3	10.3	12.1	27.3	29.3	39.2	16.4	29.8	20.6	16.6	21.3	21.1	22.7
	S	+6.4	+8.5	+3.8	-15.6	-20.6	-31.3	+7.2	-15.0	-17.1	+12.1	-3.9	-6.9	+2.4
AUFTRAGSBESTAND	+	26.0	20.3	18.8	11.0	16.1	9.3	8.7	7.3	7.9	10.1	9.5	4.8	8.2
Beurteilung	=	56.9	65.3	68.0	69.9	55.6	64.9	62.0	62.4	67.8	70.4	61.9	64.7	64.4
	-	17.1	14.3	13.2	19.0	28.3	25.9	29.3	30.3	24.3	19.5	28.6	30.5	27.3
	S	+8.9	+6.0	+5.5	-8.0	-12.1	-16.6	-20.6	-23.0	-16.4	-9.4	-19.0	-25.6	-19.1
AUSLANDSAUFTRÄGE	+	17.6	7.6	12.9	6.6	12.9	3.9	5.7	4.0	3.6	6.4	6.2	5.0	5.4
Beurteilung	=	65.0	58.8	66.1	64.9	52.2	59.5	61.5	55.3	64.9	66.1	55.3	59.6	58.0
	-	11.6	19.4	10.2	13.4	22.6	25.3	24.9	32.9	21.7	21.4	30.6	27.6	29.9
	0	5.8	14.3	10.9	15.0	12.4	11.3	7.9	7.8	9.8	6.1	7.9	7.7	6.7
	S	+6.4	-13.7	+3.1	-8.0	-11.0	-24.2	-20.8	-31.3	-20.1	-16.0	-26.5	-24.5	-26.2
VERKAUFSPREISE	+	37.8	42.6	25.5	34.9	22.7	14.5	17.8	6.8	6.3	13.2	12.5	8.0	6.2
Entwicklung	=	50.3	56.2	72.1	65.1	75.7	83.2	82.2	87.6	88.3	79.3	78.2	85.3	79.3
im Vormonat	-	11.9	1.2	2.4	0.0	1.7	2.3	0.0	5.6	5.4	7.6	9.3	6.7	14.5
	S	+26.0	+41.5	+23.1	+34.9	+21.0	+12.2	+17.8	+1.2	+0.9	+5.6	+3.2	+1.3	-8.4
PRODUKTION	+	14.3	14.4	29.1	30.0	28.3	17.8	15.8	20.4	21.1	16.7	20.4	21.4	19.2
Pläne	=	81.5	72.9	62.3	66.5	57.2	70.9	79.9	56.6	69.3	68.5	66.7	70.7	74.0
für 3 Monate	-	4.2	12.6	8.7	3.5	14.5	11.4	4.4	23.0	9.6	14.8	12.9	7.9	6.8
	0	0.0	0.0	0.0	0.0	0.0	0.0	0.0	0.0	0.0	0.0	0.0	0.0	0.0
	S	+10.1	+1.8	+20.4	+26.5	+13.8	+6.4	+11.4	-2.6	+11.4	+1.9	+7.5	+13.5	+12.3
VERKAUFSPREISE	+	23.0	22.1	22.7	24.3	21.5	21.1	14.4	20.6	14.3	12.5	9.1	11.9	2.9
Erwartungen	=	68.5	75.9	75.7	71.6	75.5	72.8	79.6	74.4	78.7	71.8	77.1	65.9	71.6
für 3 Monate	-	8.5	2.0	1.6	4.1	3.0	6.1	5.9	5.0	7.0	15.7	13.8	22.2	25.6
	S	+14.5	+20.2	+21.1	+20.2	+18.5	+15.0	+8.5	+15.6	+7.2	-3.2	-4.8	-10.4	-22.7
EXPORTGESCHÄFT	+	12.7	9.6	14.0	16.3	12.5	10.0	10.7	7.0	14.3	11.6	9.8	16.6	8.8
Erwartungen	=	78.9	74.0	73.0	62.9	66.7	70.5	74.3	66.0	70.4	65.4	82.3	69.5	75.3
für 3 Monate	-	0.8	2.3	3.3	7.3	9.1	10.2	7.8	20.0	6.4	17.8	1.4	7.2	10.1
	0	7.6	14.0	9.7	13.5	11.8	9.3	7.1	7.0	9.0	5.2	6.6	6.7	5.7
	S	+12.9	+8.5	+11.8	+10.4	+3.8	-0.3	+3.1	-13.9	+8.7	-6.6	+9.0	+10.2	-1.4
BESCHÄFTIGTE Erwartungen	S	+5.2	+4.3	-2.0	+4.9	+0.7	-5.0	-2.0	-8.5	-3.3	-10.5	-12.9	-6.7	-22.5
GESCHÄFTSLAGE	+	12.2	23.3	21.5	27.3	22.0	12.6	21.7	18.1	14.0	10.0	15.0	16.4	15.6
Erwartungen	=	79.6	62.6	67.6	58.4	58.0	53.3	61.7	44.8	60.7	54.0	62.1	62.1	57.3
für 6 Monate	-	8.2	14.1	10.9	14.3	20.0	34.2	16.6	37.1	25.2	36.1	22.9	21.6	27.1
	S	+3.9	+9.1	+10.7	+13.1	+2.0	-21.6	+5.0	-19.0	-11.2	-26.1	-7.9	-5.2	-11.5
GESCHÄFTSKLIMA	S	+19.2	+21.5	+22.5	+22.0	+16.3	-0.9	+10.7	+0.3	+1.7	+0.6	+1.8	+1.7	-1.5

Berichtsmonat		Mai	Jun	Jul	Aug	Sep	Okt	Nov	Dez	Jan	Feb	Mrz	Apr	Mai
AUFTRAGSBEST. in	Mon			1.5			1.5			1.3			1.4	
KAPAZITÄTSAUSL. in	%			86.5			87.4			83.9			84.5	
KAPAZITÄTSAUSL. Beurteilung	+ = - S			17 69 14 +3			19 76 5 +14			13 82 5 +8			25 70 5 +20	
ERTRAGSLAGE Beurteilung	+ = - S	23 53 24 -1				26 38 36 -9								20 56 24 -5
ERTRAGSLAGE Entwicklung	+ = - S	37 34 29 +8				28 52 20 +8								26 41 33 -7
PROD.BEHINDERUNG	Ja			45			53			49			37	
AUFTRAGSMANGEL				22			20			29			23	
FACHKRÄFTEMANGEL				30			33			24			13	
ARB.KRÄFTEMANGEL				19			15			17			9	
MATERIALKNAPPHEIT				8			2			7			4	
KAPAZITÄTSENGP.				0			4			3			5	
FINANZIERUNGSENGP.				3			4			1			1	
SONSTIGE FAKTOREN				5			6			3			2	
ÜBERSTUNDEN	Ja		53			42			49			40		
mehr als betriebsüblich	Ja		19			21			10			12		
KURZARBEIT	Ja		4			2			2			4		
innerhalb von 3 Mon.	Ja		7			2			4			7		
WETTBEWERBSPOS. INLANDSMARKT	+ = - S			4 84 13 -9			7 83 9 -2			5 88 7 -2			12 82 6 +6	
Entwicklung gegen Vormonat														
AUSLANDSMÄRKTE INNERHALB DER EU	+ = - 0 S			2 82 6 10 -5			0 86 6 8 -7			4 82 7 7 -3			5 81 8 7 -3	
Entwicklung gegen Vormonate														
AUSLANDSMÄRKTE AUßERHALB DER EU	+ = - 0 S			0 70 6 24 -8			5 64 12 19 -8			0 71 8 21 -10			4 70 6 20 -3	
Entwicklung gegen Vormonate														

**ifo Konjunkturumfrage in Deutschland gesamt
Herstellung von Papier, Karton und Pappe**

**Verarbeitendes Gewerbe 2018/2019
C 171200 0**

Berichtsmonat		Mai	Jun	Jul	Aug	Sep	Okt	Nov	Dez	Jan	Feb	Mrz	Apr	Mai
GESCHÄFTSLAGE	+	50.2	40.6	46.3	34.9	28.9	20.1	22.2	13.3	16.1	15.7	19.7	8.1	11.1
Beurteilung	=	42.0	52.3	48.2	64.1	62.4	72.3	72.0	77.9	59.8	74.9	65.1	81.4	74.6
	-	7.8	7.1	5.5	1.0	8.7	7.7	5.8	8.9	24.1	9.4	15.3	10.5	14.3
	S	+42.3	+33.4	+40.8	+33.9	+20.2	+12.4	+16.4	+4.4	-8.0	+6.4	+4.4	-2.4	-3.2
PRODUKTION	+	2.3	7.8	10.9	10.3	0.8	9.0	3.4	9.2	0.8	15.7	0.0	7.1	0.7
Entwicklung	=	89.9	89.6	83.2	81.4	84.7	87.3	79.5	75.3	62.0	70.6	90.5	75.7	62.1
im Vormonat	-	7.8	2.6	5.9	8.3	14.5	3.7	17.1	15.5	37.2	13.7	9.5	17.2	37.1
	0	0.0	0.0	0.0	0.0	0.0	0.0	0.0	0.0	0.0	0.0	0.0	0.0	0.0
	S	-5.5	+5.2	+5.0	+2.0	-13.6	+5.2	-13.7	-6.3	-36.5	+2.0	-9.5	-10.1	-36.4
FERTIGWARENLAGER	+	5.9	5.2	9.4	12.6	18.3	16.1	34.1	23.2	19.5	20.1	39.3	40.5	28.2
Beurteilung	=	78.2	72.4	68.6	62.5	54.6	58.0	39.2	50.6	57.9	59.9	37.6	35.1	50.0
+ zu groß	-	1.3	8.8	8.7	7.3	10.0	6.6	6.1	4.1	0.0	0.0	3.7	5.7	3.9
- zu klein	0	14.7	13.6	13.3	17.6	17.1	19.3	20.5	22.1	22.6	20.1	19.3	18.6	17.9
	S	+5.3	-4.1	+0.7	+6.5	+10.1	+11.8	+35.2	+24.6	+25.2	+25.1	+44.1	+42.7	+29.6
NACHFRAGE	+	10.7	12.3	21.0	10.3	13.2	1.1	6.8	12.2	5.3	25.2	17.3	19.9	3.9
Situation	=	79.8	87.7	64.7	81.4	63.2	77.5	72.4	53.1	60.9	50.0	65.1	58.4	64.3
Entwicklung	-	9.4	0.0	14.2	8.3	23.6	21.3	20.8	34.7	33.8	24.8	17.6	21.6	31.8
im Vormonat	S	+1.3	+12.3	+6.8	+2.0	-10.3	-20.2	-14.0	-22.5	-28.6	+0.3	-0.3	-1.7	-27.9
AUFTRAGSBESTAND	+	14.3	15.9	17.5	15.3	17.8	6.2	11.6	16.2	9.4	28.4	10.2	4.4	7.9
Entwicklung	=	80.8	76.9	64.4	77.7	61.2	77.0	54.7	47.2	51.1	47.8	72.2	71.6	57.9
im Vormonat	-	4.9	7.1	18.1	7.0	21.1	16.8	33.7	36.5	39.5	23.7	17.6	24.0	34.3
	S	+9.4	+8.8	-0.6	+8.3	-3.3	-10.6	-22.1	-20.3	-30.1	+4.7	-7.5	-19.6	-26.4
AUFTRAGSBESTAND	+	38.8	38.6	36.9	33.9	21.9	16.8	8.9	5.2	8.3	9.1	8.5	6.1	8.9
Beurteilung	=	55.4	46.9	57.6	56.1	62.8	64.2	63.8	67.5	60.9	69.9	73.2	62.5	47.9
	-	5.9	14.5	5.5	10.0	15.3	19.0	27.3	27.3	30.8	21.0	18.3	31.4	43.2
	S	+32.9	+24.1	+31.4	+23.9	+6.6	-2.2	-18.4	-22.1	-22.6	-12.0	-9.8	-25.3	-34.3
AUSLANDSAUFTRÄGE	+	38.2	37.0	24.3	30.1	11.3	14.5	10.1	6.9	3.6	8.8	4.8	2.5	5.3
Beurteilung	=	55.9	47.8	69.8	57.1	67.9	69.3	65.8	73.8	72.7	62.5	75.8	66.7	65.6
	-	5.9	15.2	5.9	12.8	17.2	16.2	24.1	19.4	23.7	28.6	19.5	30.8	29.0
	0	0.0	0.0	0.0	0.0	3.6	0.0	0.0	0.0	0.0	0.0	0.0	0.0	0.0
	S	+32.2	+21.8	+18.4	+17.4	-6.1	-1.7	-14.0	-12.5	-20.2	-19.8	-14.7	-28.3	-23.7
VERKAUFSPREISE	+	33.2	34.4	9.8	28.6	28.4	23.0	7.5	23.6	36.4	35.8	2.2	2.2	4.3
Entwicklung	=	64.5	65.6	90.2	71.4	71.6	77.0	92.5	76.4	63.6	59.2	95.3	95.3	87.9
im Vormonat	-	2.3	0.0	0.0	0.0	0.0	0.0	0.0	0.0	0.0	5.0	2.5	2.5	7.9
	S	+30.9	+34.4	+9.8	+28.6	+28.4	+23.0	+7.5	+23.6	+36.4	+30.8	-0.4	-0.4	-3.6
PRODUKTION	+	7.5	5.5	22.3	18.3	23.6	6.9	2.4	17.0	29.3	15.1	4.7	7.4	6.1
Pläne	=	90.2	87.7	70.9	72.4	73.6	84.7	76.5	70.8	62.4	71.2	87.1	76.7	84.3
für 3 Monate	-	2.3	6.8	6.8	9.3	2.9	8.4	21.2	12.2	8.3	13.7	8.1	15.9	9.6
	0	0.0	0.0	0.0	0.0	0.0	0.0	0.0	0.0	0.0	0.0	0.0	0.0	0.0
	S	+5.2	-1.3	+15.5	+9.0	+20.7	-1.5	-18.8	+4.8	+21.1	+1.3	-3.4	-8.4	-3.6
VERKAUFSPREISE	+	23.3	47.7	41.4	49.5	49.6	36.9	23.5	48.3	39.8	14.7	4.3	5.4	4.3
Erwartungen	=	76.7	52.3	58.6	50.5	50.4	58.8	72.4	49.1	57.5	82.9	92.4	84.2	81.1
für 3 Monate	-	0.0	0.0	0.0	0.0	0.0	4.4	4.1	2.6	2.6	2.3	3.2	10.4	14.6
	S	+23.3	+47.7	+41.4	+49.5	+49.6	+32.5	+19.5	+45.8	+37.2	+12.4	+1.1	-5.0	-10.4
EXPORTGESCHÄFT	+	23.5	13.9	23.6	20.6	14.5	10.6	8.2	10.7	25.9	5.7	22.3	7.9	4.9
Erwartungen	=	74.3	76.5	74.1	74.8	81.0	75.2	76.5	80.4	64.3	89.3	74.8	80.3	87.5
für 3 Monate	-	2.3	9.6	2.3	4.7	0.0	14.2	14.3	8.9	9.8	5.0	2.2	11.8	7.6
	0	0.0	0.0	0.0	0.0	4.5	0.0	1.0	0.0	0.0	0.0	0.7	0.0	0.0
	S	+21.2	+4.3	+21.4	+15.9	+15.2	-3.6	-6.2	+1.8	+16.2	+0.7	+20.3	-3.9	-2.7
BESCHÄFTIGTE Erwartungen	S	+2.3	+2.3	+2.3	+1.3	+2.9	-1.1	-0.7	-9.4	-8.3	-10.7	-3.8	-2.4	-14.6
GESCHÄFTSLAGE	+	9.2	8.1	34.6	22.6	22.7	11.3	11.1	11.1	36.8	11.0	3.4	10.1	1.4
Erwartungen	=	81.5	84.4	49.8	66.1	64.5	74.5	64.8	73.1	54.9	72.6	80.3	69.9	84.2
für 6 Monate	-	9.2	7.5	15.5	11.3	12.8	14.2	24.0	15.9	8.3	16.4	16.3	19.9	14.4
	S	0.0	+0.6	+19.1	+11.3	+9.9	-2.9	-12.9	-4.8	+28.6	-5.4	-12.9	-9.8	-12.9
GESCHÄFTSKLIMA	S	+20.1	+16.4	+29.7	+22.3	+15.0	+4.6	+1.2	-0.3	+9.5	+0.4	-4.4	-6.1	-8.1

Berichtsmonat		Mai	Jun	Jul	Aug	Sep	Okt	Nov	Dez	Jan	Feb	Mrz	Apr	Mai
AUFTRAGSBEST. in	Mon			2.4			1.0			1.2			1.3	
KAPAZITÄTSAUSL. in	%			93.3			94.1			90.0			89.2	
KAPAZITÄTSAUSL. Beurteilung	+ = - S			8 85 7 +1			16 78 6 +10			25 75 0 +25			37 63 0 +37	
ERTRAGSLAGE Beurteilung	+ = - S	30 60 10 +20				25 67 8 +18								9 79 12 -3
ERTRAGSLAGE Entwicklung	+ = - S	53 33 14 +39				49 30 21 +28								47 26 27 +20
PROD.BEHINDERUNG	Ja			17			28			29			24	
AUFTRAGSMANGEL				5			12			23			21	
FACHKRÄFTEMANGEL				6			7			7			0	
ARB.KRÄFTEMANGEL				2			3			4			0	
MATERIALKNAPPHEIT				1			3			0			3	
KAPAZITÄTSENGP.				6			4			0			0	
FINANZIERUNGSENGP.				2			0			0			2	
SONSTIGE FAKTOREN				0			0			7			0	
ÜBERSTUNDEN	Ja		40			26			35			16		
mehr als betriebsüblich	Ja		22			8			2			0		
KURZARBEIT	Ja		0			0			0			12		
innerhalb von 3 Mon.	Ja		8			0			9			6		
WETTBEWERBSPoS. INLANDSMARKT	+ = - S			16 82 3 +13			11 79 10 +1			10 82 8 +2			7 78 15 -8	
Entwicklung gegen Vormonat														
AUSLANDSMÄRKTE INNERHALB DER EU	+ = - 0 S			14 82 5 0 +9			9 81 10 0 -2			5 83 12 0 -7			11 67 23 0 -12	
Entwicklung gegen Vormonate														
AUSLANDSMÄRKTE AUßERHALB DER EU	+ = - 0 S			7 87 5 1 +1			6 75 11 8 -6			1 88 11 0 -9			8 61 28 3 -21	
Entwicklung gegen Vormonate														

**ifo Konjunkturumfrage in Deutschland gesamt
Herstellung von Verpackungsmitteln aus Kunststoffen**

**Verarbeitendes Gewerbe 2018/2019
C 222200 0**

Berichtsmonat		Mai	Jun	Jul	Aug	Sep	Okt	Nov	Dez	Jan	Feb	Mrz	Apr	Mai
GESCHÄFTSLAGE	+	35.0	44.9	45.6	38.0	23.8	28.1	31.3	31.0	35.8	50.0	32.5	47.6	30.7
Beurteilung	=	61.7	48.7	51.5	57.5	73.1	63.7	59.9	57.9	59.5	46.9	65.1	38.8	57.1
	-	3.4	6.4	3.0	4.5	3.1	8.2	8.8	11.1	4.6	3.1	2.4	13.6	12.3
	S	+31.6	+38.5	+42.6	+33.5	+20.6	+19.9	+22.5	+19.9	+31.2	+46.9	+30.2	+34.0	+18.4
PRODUKTION	+	25.7	13.9	14.6	5.6	18.1	4.1	14.8	14.4	7.5	27.7	14.2	12.8	16.3
Entwicklung	=	70.0	70.1	62.7	71.5	60.4	77.2	70.3	59.9	73.4	59.7	55.0	78.0	63.1
im Vormonat	-	4.3	16.0	22.8	22.9	21.5	18.7	14.8	25.7	19.1	12.6	30.8	9.2	20.6
	0	0.0	0.0	0.0	0.0	0.0	0.0	0.0	0.0	0.0	0.0	0.0	0.0	0.0
	S	+21.4	-2.1	-8.2	-17.3	-3.4	-14.6	0.0	-11.4	-11.6	+15.1	-16.6	+3.5	-4.4
FERTIGWARENLAGER	+	18.6	37.4	25.4	36.9	45.6	32.2	26.4	8.8	21.4	21.0	18.9	25.9	26.1
Beurteilung	=	71.0	52.4	67.5	56.4	41.3	58.5	56.0	74.3	63.6	68.3	68.0	59.9	57.1
+ zu groß	-	3.8	2.1	0.0	0.0	2.5	2.9	3.3	7.0	1.2	3.6	2.4	2.0	0.0
- zu klein	0	6.7	8.0	7.1	6.7	10.6	6.4	14.3	9.9	13.9	7.2	10.7	12.2	16.8
	S	+15.8	+38.4	+27.4	+39.5	+48.3	+31.3	+26.9	+1.9	+23.5	+18.7	+18.5	+27.1	+31.3
NACHFRAGE	+	21.9	15.7	11.4	4.5	14.1	4.2	13.0	14.4	22.0	39.4	13.6	20.4	16.9
Situation	=	68.1	62.7	65.2	72.6	66.4	78.6	69.5	63.5	72.3	50.6	63.3	68.0	55.6
Entwicklung	-	10.0	21.6	23.4	22.9	19.5	17.3	17.5	22.2	5.8	10.0	23.1	11.6	27.5
im Vormonat	S	+11.9	-5.9	-12.0	-18.4	-5.4	-13.1	-4.5	-7.8	+16.2	+29.4	-9.5	+8.8	-10.6
AUFTRAGSBESTAND	+	23.3	16.0	13.9	9.5	15.4	5.3	10.9	17.4	22.0	25.1	7.7	25.9	10.5
Entwicklung	=	61.0	64.7	52.5	60.9	66.4	77.8	67.4	68.3	57.2	67.1	65.7	53.1	56.6
im Vormonat	-	15.7	19.3	33.5	29.6	18.1	17.0	21.7	14.4	20.8	7.8	26.6	21.1	32.9
	S	+7.6	-3.2	-19.6	-20.1	-2.7	-11.7	-10.9	+3.0	+1.2	+17.4	-18.9	+4.8	-22.4
AUFTRAGSBESTAND	+	26.7	19.1	23.1	14.0	13.9	9.9	11.2	10.5	11.8	14.4	14.2	10.2	9.2
Beurteilung	=	55.2	68.3	61.5	64.8	63.3	70.2	53.9	84.8	73.4	73.7	65.4	72.1	69.3
	-	18.1	12.6	15.4	21.2	22.8	19.9	34.8	4.7	14.8	12.0	20.4	17.7	21.5
	S	+8.6	+6.6	+7.7	-7.3	-8.9	-9.9	-23.6	+5.8	-3.0	+2.4	-6.2	-7.5	-12.3
AUSLANDSAUFTRÄGE	+	13.1	16.9	17.3	3.7	2.8	4.8	0.0	3.7	3.9	3.8	7.2	4.2	6.6
Beurteilung	=	57.8	54.5	54.5	57.1	67.4	50.0	54.1	72.4	63.0	65.4	60.8	70.6	49.7
	-	13.6	17.5	12.2	20.9	17.4	29.0	36.3	7.4	20.1	13.8	15.0	15.1	29.1
	0	15.6	11.0	16.0	18.4	12.5	16.1	9.6	16.6	13.0	17.0	17.0	10.1	14.6
	S	-0.6	-0.7	+6.1	-21.1	-16.7	-28.8	-40.1	-4.4	-18.7	-12.1	-9.4	-12.1	-26.4
VERKAUFSPREISE	+	16.2	17.1	20.7	19.0	8.7	6.1	19.8	15.4	17.3	10.8	13.0	17.0	14.4
Entwicklung	=	75.2	82.9	79.3	78.8	89.3	90.2	78.6	82.7	80.9	73.7	81.7	81.6	80.0
im Vormonat	-	8.6	0.0	0.0	2.2	2.0	3.7	1.6	1.9	1.7	15.6	5.3	1.4	5.6
	S	+7.6	+17.1	+20.7	+16.8	+6.7	+2.4	+18.1	+13.6	+15.6	-4.8	+7.7	+15.6	+8.8
PRODUKTION	+	11.4	14.4	18.3	21.3	26.3	33.5	13.2	16.4	15.0	22.2	26.0	18.9	17.8
Pläne	=	81.0	69.0	79.9	72.5	66.3	55.7	70.3	69.6	75.1	58.1	56.8	66.4	58.9
für 3 Monate	-	7.6	16.6	1.8	6.2	7.5	10.8	16.5	14.0	9.8	19.8	17.2	14.7	23.3
	0	0.0	0.0	0.0	0.0	0.0	0.0	0.0	0.0	0.0	0.0	0.0	0.0	0.0
	S	+3.8	-2.1	+16.6	+15.2	+18.8	+22.8	-3.3	+2.3	+5.2	+2.4	+8.9	+4.2	-5.5
VERKAUFSPREISE	+	21.9	32.1	13.6	15.6	31.9	13.5	20.2	25.1	22.5	23.8	21.3	15.0	15.6
Erwartungen	=	72.9	59.9	80.5	81.0	61.3	80.1	78.1	66.7	63.0	65.9	65.7	70.7	83.1
für 3 Monate	-	5.2	8.0	5.9	3.4	6.9	6.4	1.7	8.2	14.5	10.4	13.0	14.3	1.3
	S	+16.7	+24.1	+7.7	+12.3	+25.0	+7.0	+18.5	+17.0	+8.1	+13.4	+8.3	+0.7	+14.4
EXPORTGESCHÄFT	+	6.3	16.6	11.2	6.1	0.0	10.1	12.1	8.2	8.4	8.6	9.5	2.0	3.7
Erwartungen	=	68.4	64.2	68.0	66.5	83.7	68.6	69.2	70.2	66.9	62.0	68.6	74.8	71.8
für 3 Monate	-	10.2	5.9	4.7	9.5	3.3	5.3	6.6	5.8	12.7	12.9	6.5	12.2	8.6
	0	15.0	13.4	16.0	17.9	13.1	16.0	12.1	15.8	12.0	16.6	15.4	10.9	16.0
	S	-4.6	+12.3	+7.7	-4.1	-3.8	+5.6	+6.3	+2.8	-4.8	-5.1	+3.5	-11.5	-5.8
BESCHÄFTIGTE Erwartungen	S	+4.9	+8.6	+7.1	+1.1	+5.0	-8.8	-8.2	-6.0	+0.6	-6.0	-4.7	-4.1	-10.4
GESCHÄFTSLAGE	+	19.5	16.6	8.3	10.1	8.8	9.1	7.5	12.6	18.7	15.6	8.2	4.3	3.1
Erwartungen	=	74.3	66.8	79.3	73.2	70.6	68.3	56.3	58.1	74.1	67.7	60.4	67.9	73.0
für 6 Monate	-	6.2	16.6	12.4	16.8	20.6	22.6	36.2	29.3	7.2	16.8	31.4	27.9	23.9
	S	+13.3	0.0	-4.1	-6.7	-11.9	-13.4	-28.7	-16.8	+11.4	-1.2	-23.3	-23.6	-20.9
GESCHÄFTSKLIMA	S	+22.3	+18.4	+18.0	+12.5	+3.7	+2.6	-4.8	+0.7	+21.1	+21.5	+1.7	+3.2	-2.2

Berichtsmonat		Mai	Jun	Jul	Aug	Sep	Okt	Nov	Dez	Jan	Feb	Mrz	Apr	Mai
AUFTRAGSBEST. in	Mon			2.2			2.2			2.0			2.2	
KAPAZITÄTSAUSL. in	%			79.9			77.9			75.4			81.4	
KAPAZITÄTSAUSL. Beurteilung	+			21			23			15			17	
	=			54			69			72			76	
	-			24			8			13			8	
	S			-3			+14			+2			+10	
ERTRAGSLAGE Beurteilung	+	27				13								7
	=	72				63								84
	-	2				24								9
	S	+25				-12								-2
ERTRAGSLAGE Entwicklung	+	26				12								12
	=	52				53								52
	-	22				35								35
	S	+4				-23								-23
PROD.BEHINDERUNG	Ja			50			46			45			44	
AUFTRAGSMANGEL				11			26			9			18	
FACHKRÄFTEMANGEL				29			30			20			15	
ARB.KRÄFTEMANGEL				27			25			29			28	
MATERIALKNAPPHEIT				8			0			0			0	
KAPAZITÄTSENGP.				10			5			6			2	
FINANZIERUNGSENGP.				3			2			2			0	
SONSTIGE FAKTOREN				2			1			4			5	
ÜBERSTUNDEN mehr als betriebsüblich	Ja		36			30			40			32		
	Ja		48			22			6			20		
KURZARBEIT innerhalb von 3 Mon.	Ja		2			0			0			0		
	Ja		0			2			2			1		
WETTBEWERBSPOS. INLANDSMARKT Entwicklung gegen Vormonat	+			14			4			10			18	
	=			80			84			77			72	
	-			7			12			13			11	
	S			+7			-7			-3			+7	
AUSLANDSMÄRKTE INNERHALB DER EU Entwicklung gegen Vormonate	+			25			4			5			16	
	=			51			67			67			67	
	-			8			18			11			8	
	0			15			11			17			9	
	S			+20			-16			-7			+8	
AUSLANDSMÄRKTE AUßERHALB DER EU Entwicklung gegen Vormonate	+			4			5			9			16	
	=			58			61			65			60	
	-			20			9			10			14	
	0			18			26			17			9	
	S			-19			-6			-2			+3	

ifo Geschäftsklimaindex sinkt

München, 23. Mai 2019 – Die Stimmung unter den Unternehmenslenkern lässt weiter nach. Der ifo Geschäftsklimaindex ist im Mai von 99,2 auf 97,9 Punkte gesunken. Dies war auf eine deutlich schlechtere Einschätzung der aktuellen Lage zurückzuführen. Der Ausblick auf die kommenden Monate blieb hingegen unverändert. Der deutschen Konjunktur fehlt es weiterhin an Schwung.

Im *Verarbeitenden Gewerbe* ist der Geschäftsklimaindikator minimal gesunken. Die Unternehmen waren erneut weniger zufrieden mit ihrer aktuellen Lage. Ihre Erwartungen hellten sich jedoch erstmals seit September 2018 wieder auf. Ein Lichtblick in diesem Monat ist die Chemische Industrie. Nach zuletzt pessimistischen Aussichten ist dort der Optimismus zurückgekehrt.

Im *Dienstleistungssektor* hat das Geschäftsklima einen deutlichen Dämpfer erlitten. Der Indikator zur aktuellen Lage sank zuletzt im April 2013 so deutlich wie in diesem Monat. Auch der Optimismus mit Blick auf die kommenden Monate nahm ab.

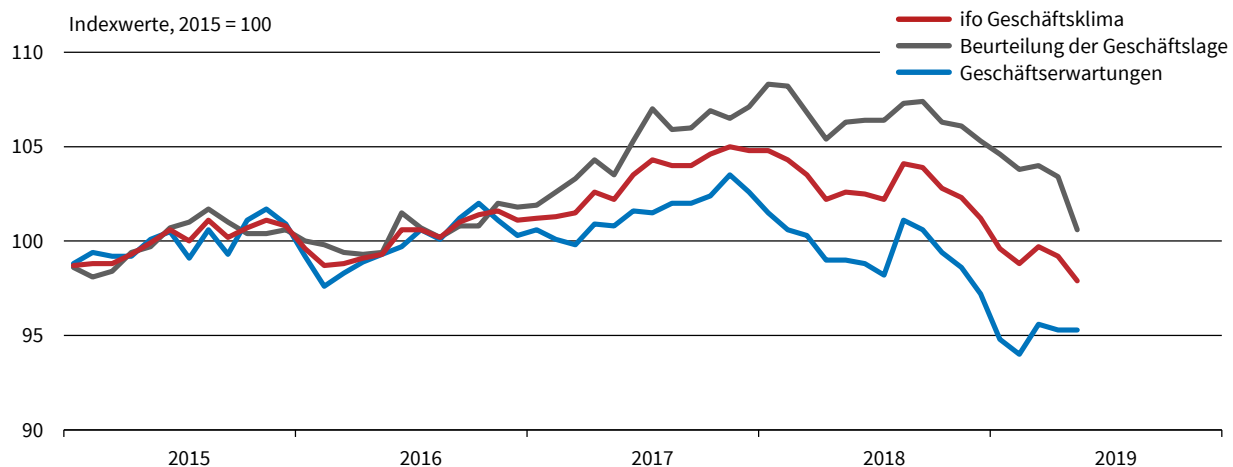
Im *Handel* hat sich das Geschäftsklima verschlechtert. Der Rückgang war auf die Entwicklung im Großhandel zurückzuführen. Im Einzelhandel hingegen waren die Unternehmen mit ihrer aktuellen Lage deutlich zufriedener. Auch den Ausblick auf die kommenden Monate korrigierten sie nach oben.

Im *Bauhauptgewerbe* ist der Geschäftsklimaindex das dritte Mal in Folge gestiegen. Die bereits sehr guten Einschätzungen zur aktuellen Geschäftslage verbesserten sich weiter. Zudem kehrte ein leichter Optimismus bei den Erwartungen zurück. Der Bauboom hält weiter an.

Clemens Fuest
Präsident des ifo Instituts

ifo Geschäftsklima Deutschland^a

Saisonbereinigt



^a Verarbeitendes Gewerbe, Dienstleistungssektor, Handel und Bauhauptgewerbe.

Quelle: ifo Konjunkturumfragen, Mai 2019.

© ifo Institut

ifo Geschäftsklima Deutschland (Indexwerte, 2015 = 100, saisonbereinigt)

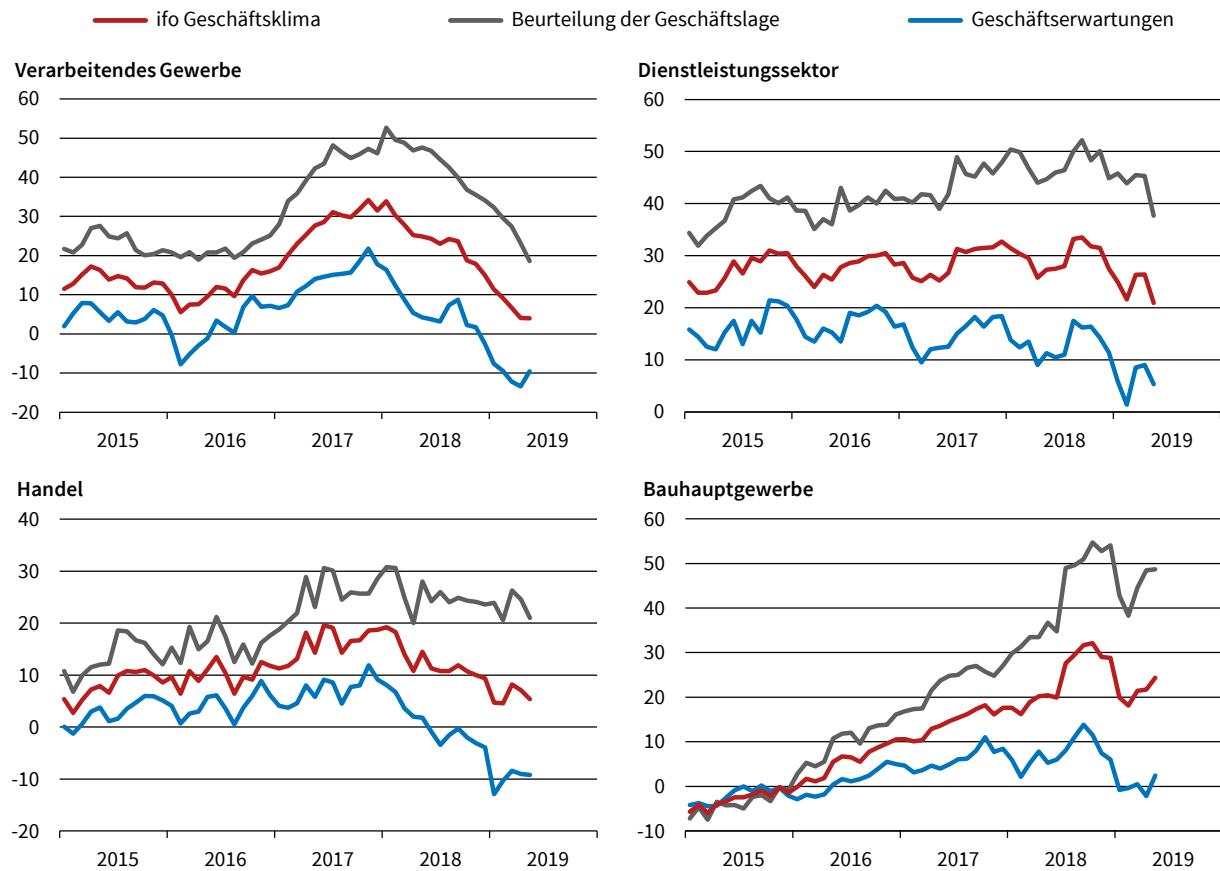
Monat/Jahr	05/18	06/18	07/18	08/18	09/18	10/18	11/18	12/18	01/19	02/19	03/19	04/19	05/19
Klima	102,6	102,5	102,2	104,1	103,9	102,8	102,3	101,2	99,6	98,8	99,7	99,2	97,9
Lage	106,3	106,4	106,4	107,3	107,4	106,3	106,1	105,3	104,6	103,8	104,0	103,4	100,6
Erwartungen	99,0	98,8	98,2	101,1	100,6	99,4	98,6	97,2	94,8	94,0	95,6	95,3	95,3

Quelle: ifo Konjunkturumfragen.

© ifo Institut

ifo Geschäftsklima, Geschäftslage und -erwartungen nach Wirtschaftsbereichen

Salden, saisonbereinigt



Quelle: Ifo Konjunkturumfragen, Mai 2019.

© Ifo Institut

ifo Geschäftsklima Deutschland nach Wirtschaftsbereichen (Salden, saisonbereinigt)

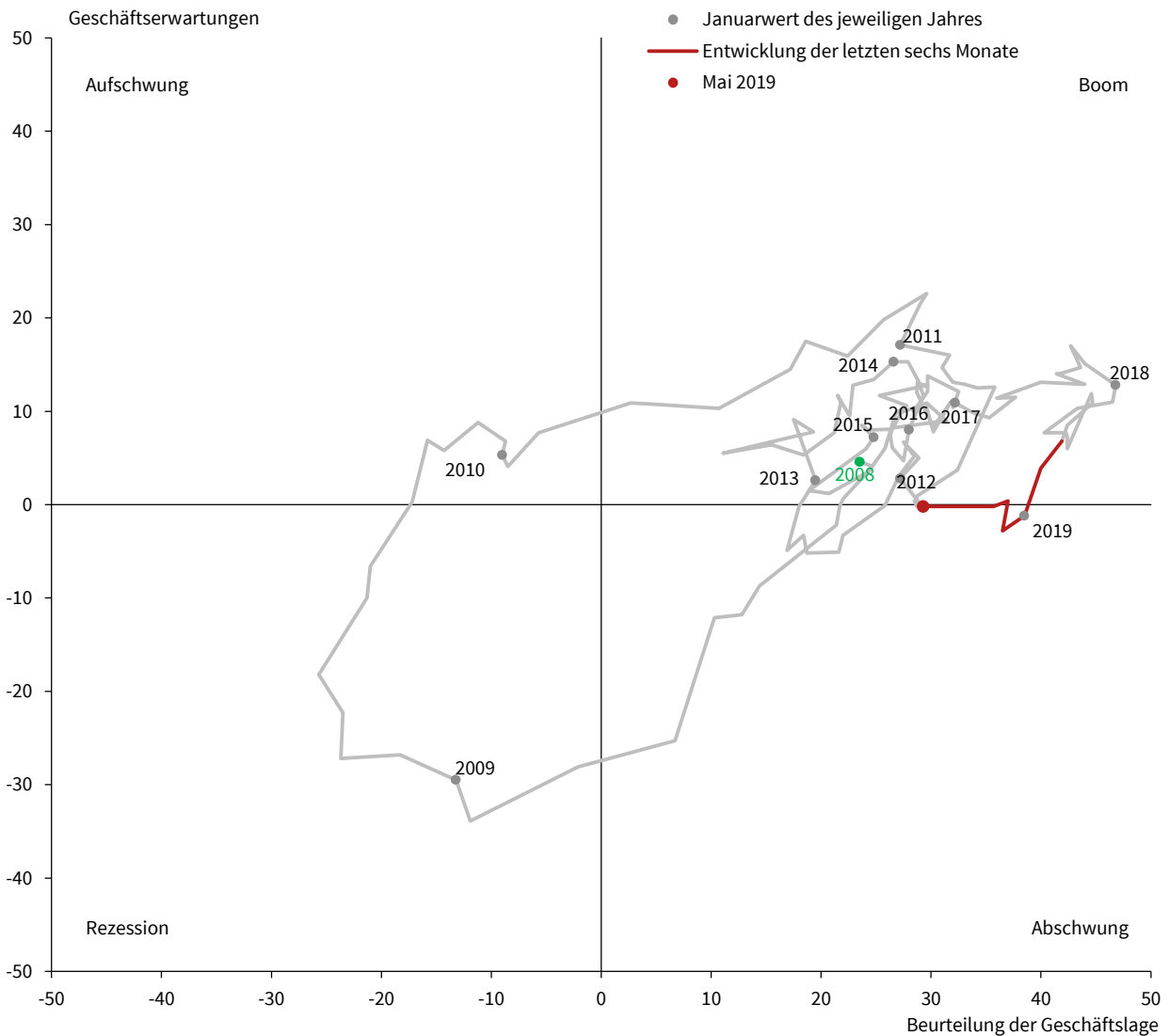
Monat/Jahr	05/18	06/18	07/18	08/18	09/18	10/18	11/18	12/18	01/19	02/19	03/19	04/19	05/19
Deutschland	24,3	24,1	23,4	27,7	27,2	24,8	23,7	21,2	17,7	16,0	17,9	17,0	14,1
Verarbeitendes Gewerbe	24,9	24,3	23,0	24,2	23,7	18,8	17,9	15,0	11,4	9,2	6,7	4,1	4,0
Dienstleistungssektor	27,3	27,5	28,0	33,2	33,5	31,8	31,5	27,5	24,9	21,6	26,3	26,4	20,9
Handel	14,5	11,3	10,8	10,8	11,9	10,7	10,0	9,4	4,7	4,6	8,2	7,1	5,4
Bauhauptgewerbe	20,4	19,9	27,6	29,5	31,7	32,1	29,0	28,8	19,9	18,1	21,4	21,7	24,4

Quelle: Ifo Konjunkturumfragen.

© Ifo Institut

Das Ifo Geschäftsklima basiert auf ca. 9.000 monatlichen Meldungen von Unternehmen des Verarbeitenden Gewerbes, des Dienstleistungssektors, des Handels und des Bauhauptgewerbes. Die Unternehmen werden gebeten, ihre gegenwärtige **Geschäftslage** zu beurteilen und ihre **Erwartungen** für die nächsten sechs Monate mitzuteilen. Sie können ihre Lage mit "gut", "befriedigend" oder "schlecht" und ihre Geschäftserwartungen für die nächsten sechs Monaten als "günstiger", "gleich bleibend" oder "ungünstiger" kennzeichnen. Der **Saldowert** der gegenwärtigen Geschäftslage ist die Differenz der Prozentanteile der Antworten "gut" und "schlecht", der Saldowert der Erwartungen ist die Differenz der Prozentanteile der Antworten "günstiger" und "ungünstiger". Das **Geschäftsklima** ist ein transformierter Mittelwert aus den Salden der Geschäftslage und der Erwartungen. Zur Berechnung der **Indexwerte** werden die transformierten Salden jeweils auf den Durchschnitt des Jahres 2015 normiert.

ifo Konjunkturuhr Deutschland^a
 Salden, saisonbereinigt

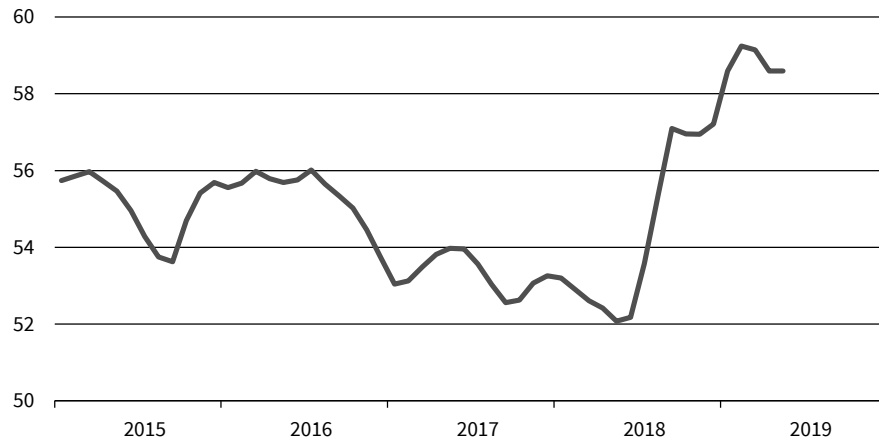


^a Verarbeitendes Gewerbe, Dienstleistungssektor, Handel und Bauhauptgewerbe.
 Quelle: ifo Konjunkturumfragen, Mai 2019.

Die ifo Konjunkturuhr zeigt in einem Vier-Quadrantenschema den zyklischen Zusammenhang von Geschäftslage und Geschäftserwartungen. In diesem Diagramm durchweilt die Konjunktur – visualisiert als Lage-Erwartungs-Graph – die Quadranten mit den Bezeichnungen Aufschwung, Boom, Abschwung und Rezession, sofern der Erwartungsindikator dem Geschäftslageindikator hinlänglich vorausweilt. Sind die Urteile der befragten Unternehmen zur Geschäftslage und zu den Geschäftserwartungen per saldo im Minus, so ist der Lage-Erwartungs-Graph im "Rezessionsquadranten". Gelangt der Erwartungsindikator ins Plus (bei sich verbessernder, aber per saldo noch schlechter Geschäftslage), so ist der Graph im "Aufschwungsquadranten". Sind Geschäftslage und Geschäftserwartungen beide per saldo im Plus, so ist der Graph im "Boomquadranten". Dreht der Erwartungsindikator ins Minus (bei sich verschlechternder, aber per saldo noch guter Geschäftslage), so befindet sich der Graph im "Abschwungsquadranten".

ifo Streuungsmaß Deutschland^a

Saisonbereinigt und mit 3-Monatsdurchschnitt geglättet



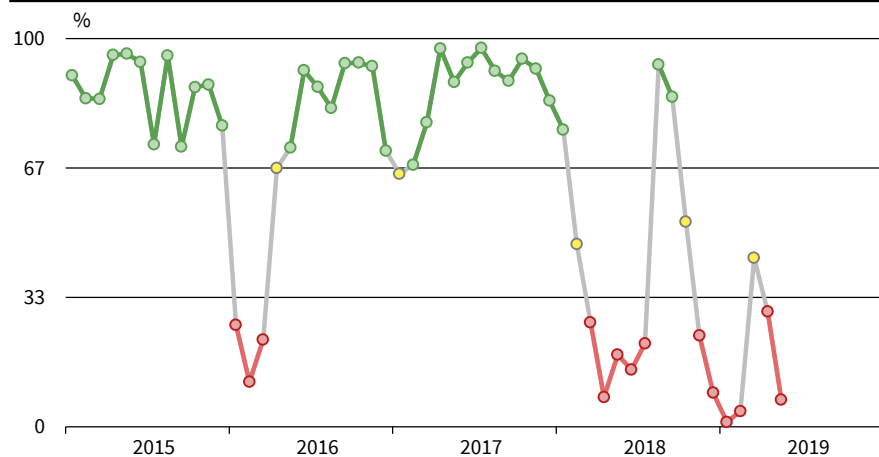
^a Verarbeitendes Gewerbe, Dienstleistungssektor, Handel und Bauhauptgewerbe.
 Quelle: ifo Konjunkturumfragen, Mai 2019.

© ifo Institut

Ein Anstieg im Streuungsmaß bedeutet eine Erhöhung der Firmenunsicherheit. Es können Werte zwischen 0 und 100 erreicht werden. Das Maß basiert auf den Antworten zur Frage nach den Erwartungen über die Geschäftsentwicklung in den nächsten sechs Monaten und generiert sich aus der Streuung dieser Erwartungen zu jedem Zeitpunkt.

ifo Konjunkturampel Deutschland

Monatliche Wahrscheinlichkeit für eine expansive Wirtschaftsentwicklung^a



^a Grün = hoch, gelb = mittel, rot = niedrig. Berechnet auf Basis der monatlichen Änderungen des ifo Geschäftsklimaindex Deutschland.

Quelle: ifo Konjunkturumfragen, Mai 2019.

© ifo Institut

Die monatliche Veränderung des ifo Geschäftsklimaindex Deutschland kann durch ein Markov-Switching Modell in Wahrscheinlichkeiten für die beiden konjunkturellen Regime Expansion bzw. Kontraktion umgesetzt werden. Die ifo Konjunkturampel zeigt die monatlichen Regimewahrscheinlichkeiten für die Phase Expansion. Grüne Ampelwerte signalisieren Wahrscheinlichkeiten von größer als zwei Drittel, was auf eine Expansion deutet. Rote Ampelwerte stehen hingegen für Wahrscheinlichkeiten von unter einem Drittel, was auf Kontraktion hindeutet. Bei gelben Ampelwerten, die Wahrscheinlichkeiten zwischen einem Drittel und zwei Dritteln signalisieren, wird von einer Situation hoher Unsicherheit über das Konjunkturregime ausgegangen, und es erfolgt keine konjunkturelle Klassifizierung.