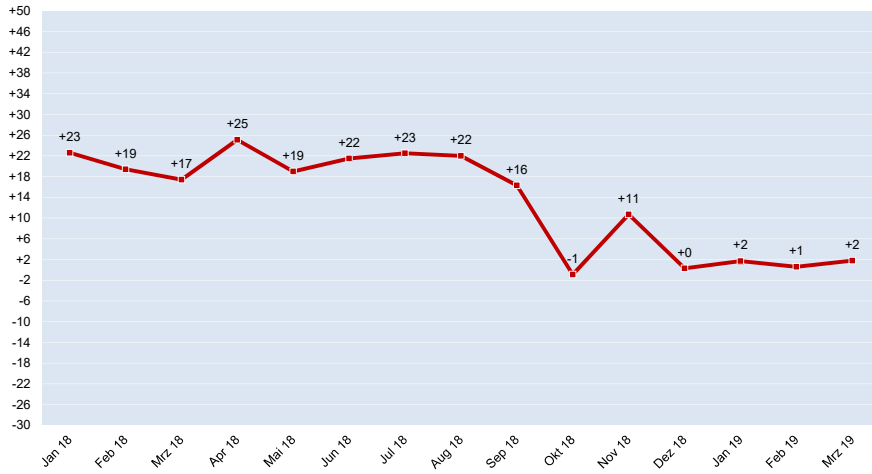


Entwicklung des Geschäftsklimas in der Papier-, Karton- und Pappeverarbeitung 2018/2019

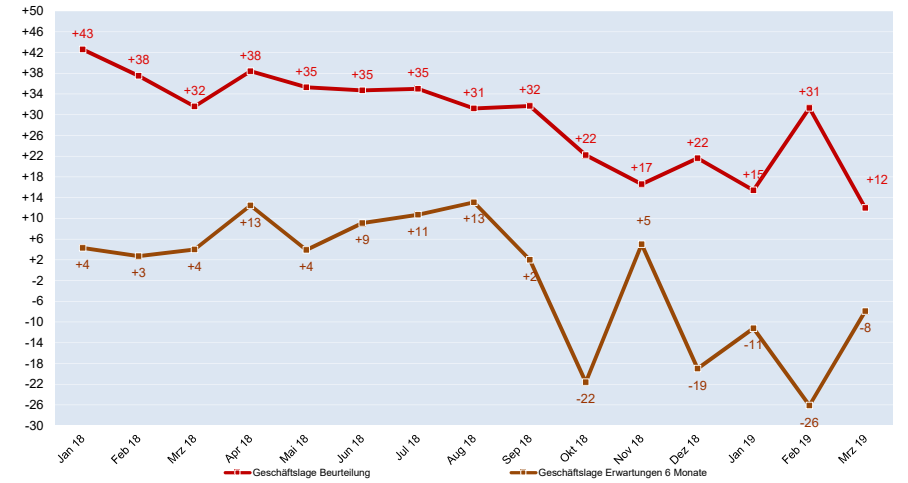


Salden Quelle: ifo-Institut; HPV, 25.03.2019/Rö

ifo Konjunkturumfrage in Deutschland März 2019



Entwicklung der Geschäftslage in der Papier-, Karton- und Pappeverarbeitung 2018/2019

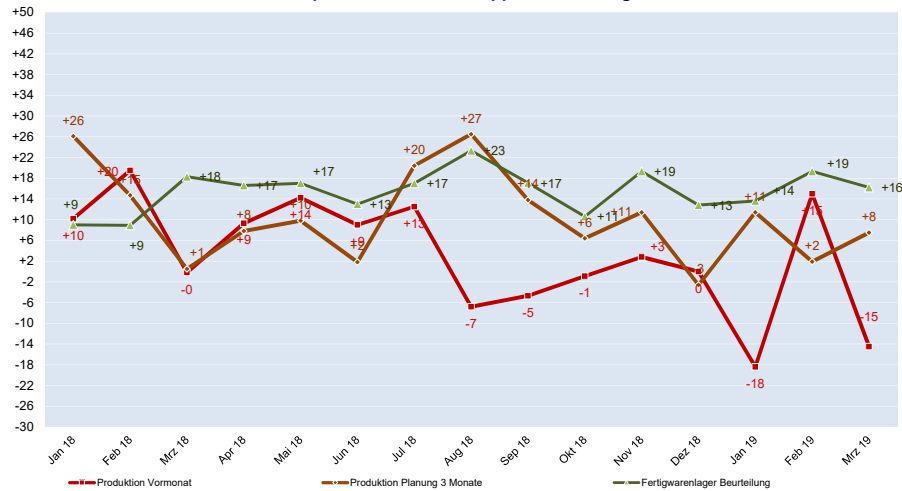


Salden Quelle: ifo-Institut; HPV, 25.03.2019/Rö

ifo Konjunkturumfrage in Deutschland März 2019



Entwicklung von Produktion und Lager in der Papier-, Karton- und Pappeverarbeitung 2018/2019

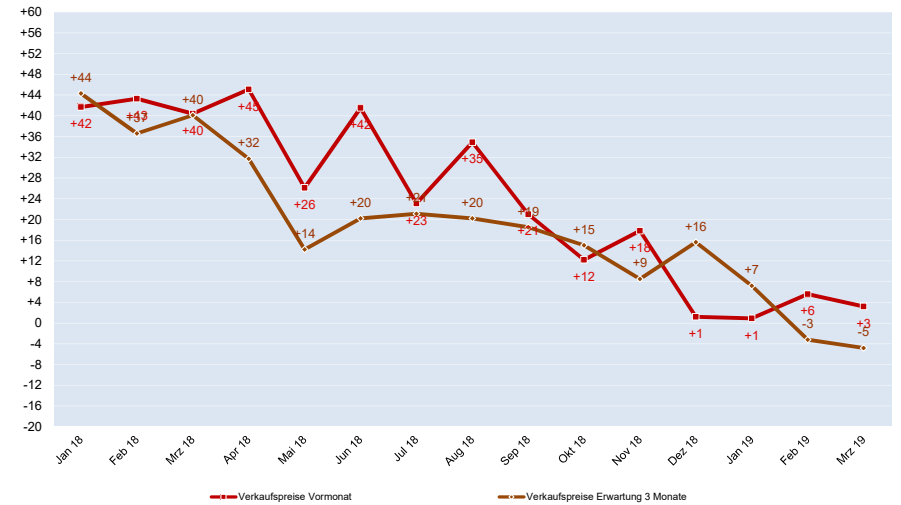


Salden Quelle: ifo-Institut; HPV, 25.03.2019/Rö

ifo Konjunkturumfrage in Deutschland März 2019



Entwicklung von Verkaufspreise in der Papier-, Karton- und Pappeverarbeitung 2018/2019

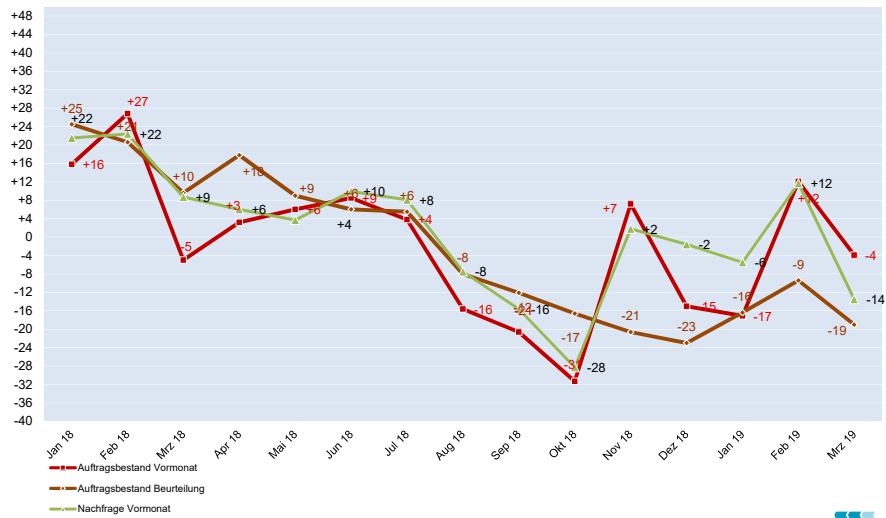


Salden Quelle: ifo-Institut; HPV, 25.03.2019/Rö

ifo Konjunkturumfrage in Deutschland März 2019



Entwicklung Aufträge und Nachfrage in der Papier-, Karton- und Pappeverarbeitung 2018/2019

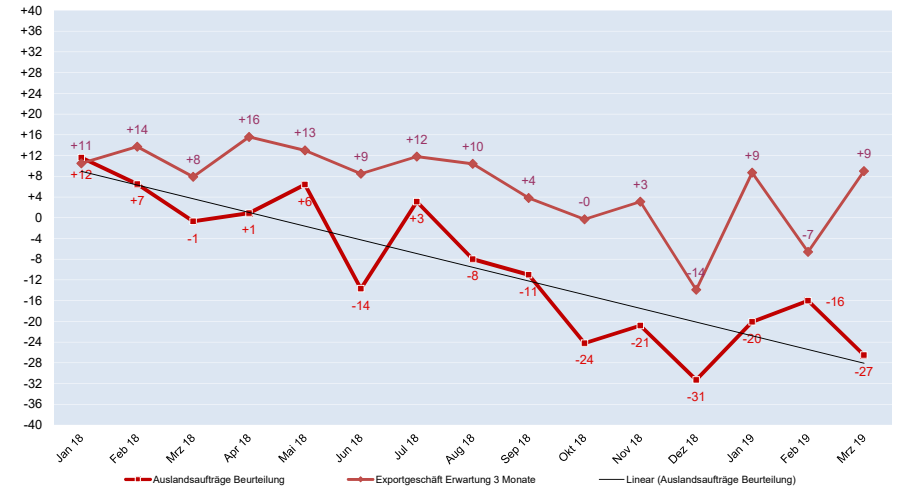


Salden Quelle: ifo-Institut; HPV, 25.03.2019/Rö

ifo Konjunkturumfrage in Deutschland März 2019



Entwicklung Export und Auslandsaufträge in der Papier-, Karton- und Pappeverarbeitung 2018/2019

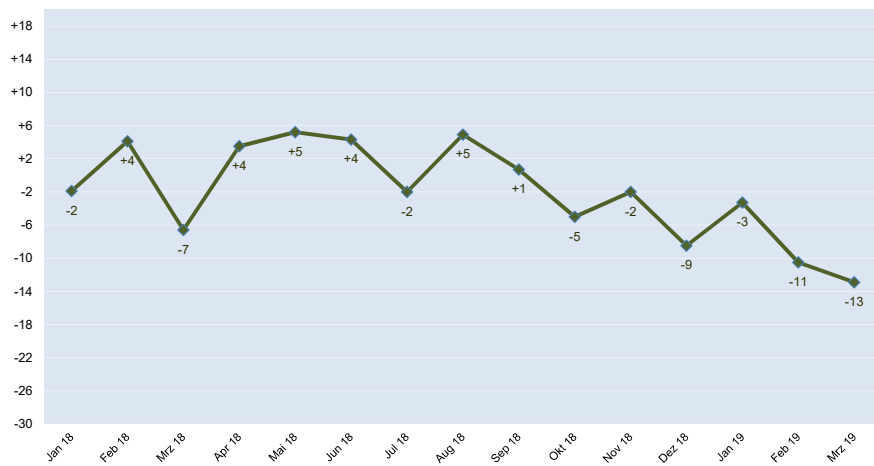


Salden Quelle: ifo-Institut; HPV, 25.03.2019/Rö

ifo Konjunkturumfrage in Deutschland März 2019



Entwicklung Beschäftigungserwartung in der Papier-, Karton- und Pappeverarbeitung 2018/2019



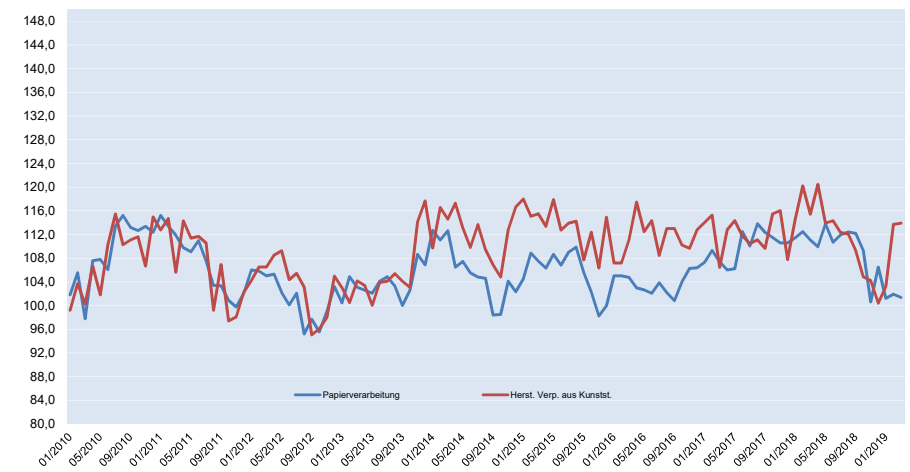
Salden Quelle: ifo-Institut; HPV, 25.03.2019/Rö

ifo Konjunkturumfrage in Deutschland März 2019



Langfristige Entwicklung des Geschäftsklimas in der Papierverarbeitung und der Herstellung von Verpackung aus Kunststoff

nicht saisonbereinigt



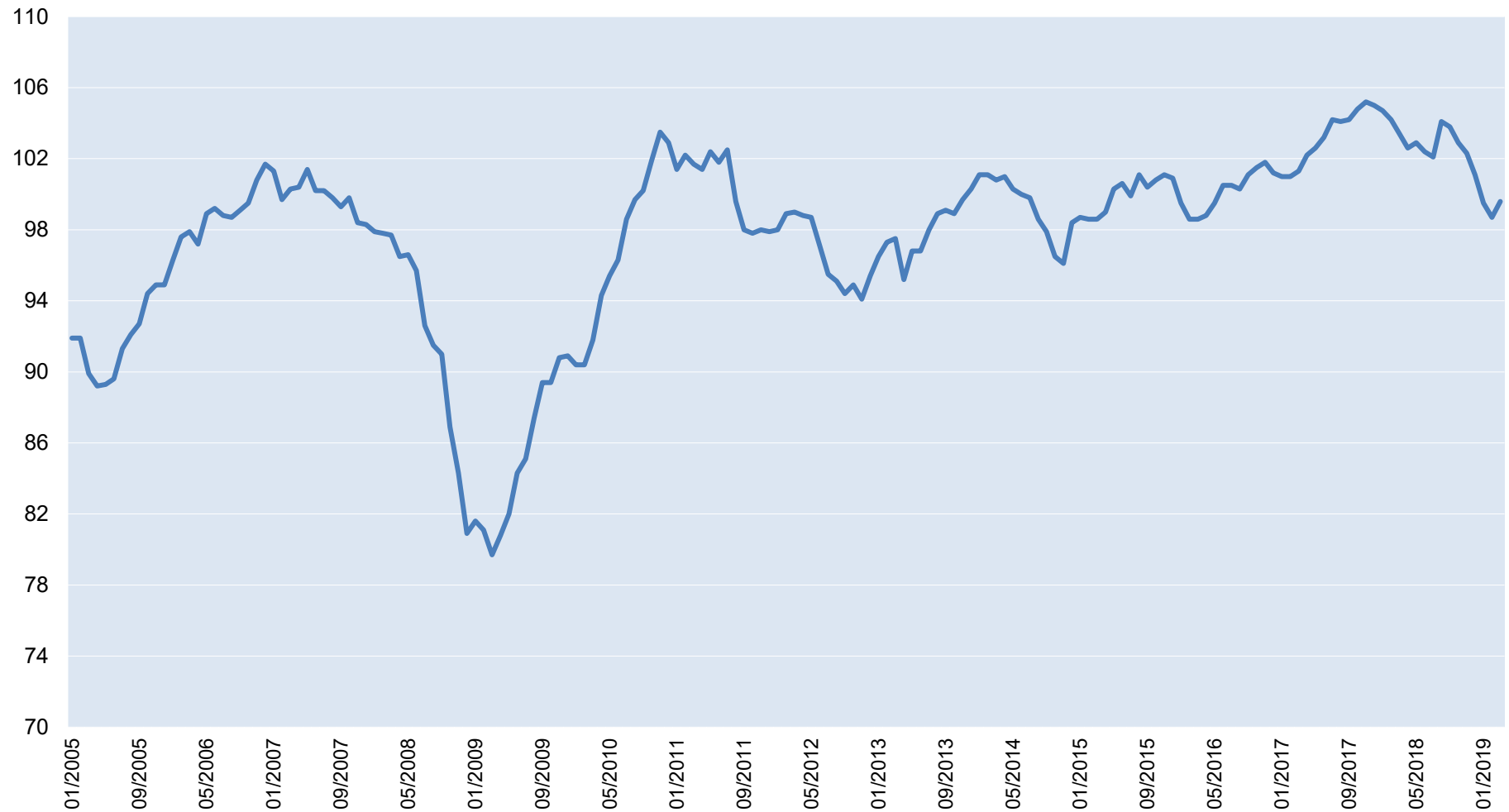
Index: 2005 = 100 Quelle: ifo-Institut; HPV, 25.03.2019/Rö

ifo Konjunkturumfrage in Deutschland März 2019



saisonbereinigt

Langfristige Entwicklung des Geschäftsklima in Deutschland seit 2005



Index:
2005 = 100

Quelle: ifo-Institut; HPV, 25.03.2019/Rö

ifo Konjunkturumfrage in Deutschland März 2019



**ifo Konjunkturumfrage in Deutschland gesamt
Papier-, Karton- und Pappeverarbeitung**

**Verarbeitendes Gewerbe 2018/2019
C 172000 0**

Berichtsmonat		Mrz	Apr	Mai	Jun	Jul	Aug	Sep	Okt	Nov	Dez	Jan	Feb	Mrz
GESCHÄFTSLAGE	+	38.5	46.4	43.3	41.5	44.1	39.9	38.3	35.6	30.2	33.6	26.8	39.2	22.0
Beurteilung	=	53.8	45.7	48.9	51.7	46.8	51.4	55.0	51.0	56.2	54.5	61.8	52.9	68.0
	-	7.6	7.8	7.8	6.8	9.1	8.7	6.7	13.4	13.6	12.0	11.4	7.9	10.0
	S	+30.9	+38.6	+35.6	+34.7	+35.0	+31.2	+31.7	+22.2	+16.6	+21.6	+15.4	+31.3	+12.0
PRODUKTION	+	12.6	16.2	22.9	18.2	18.6	17.4	13.0	13.6	21.9	11.8	0.0	23.2	2.9
Entwicklung	=	76.8	76.7	68.3	72.7	75.4	58.5	69.3	71.9	59.1	76.5	81.6	68.5	79.6
im Vormonat	-	10.6	7.1	8.8	9.1	6.1	24.2	17.7	14.5	19.0	11.8	18.4	8.2	17.5
	0	0.0	0.0	0.0	0.0	0.0	0.0	0.0	0.0	0.0	0.0	0.0	0.0	0.0
	S	+2.0	+9.0	+14.1	+9.1	+12.5	-6.8	-4.7	-0.9	+2.8	0.0	-18.4	+15.0	-14.5
FERTIGWARENLAGER	+	22.2	19.6	22.5	14.5	18.2	21.1	21.3	20.9	23.9	19.6	20.0	22.7	22.9
Beurteilung	=	62.2	67.9	62.4	73.8	69.1	69.4	63.1	57.4	57.8	62.9	64.5	61.7	61.7
+ zu groß	-	5.7	3.1	7.0	2.7	2.8	0.0	5.8	11.3	6.8	8.0	7.5	5.4	7.9
- zu klein	0	9.9	9.5	8.2	8.9	9.9	9.5	9.8	10.4	11.5	9.5	8.1	10.3	7.5
	S	+18.3	+18.2	+16.9	+13.0	+17.0	+23.3	+17.1	+10.6	+19.3	+12.8	+13.6	+19.3	+16.2
NACHFRAGE	+	16.5	17.2	20.0	19.2	18.6	11.8	11.6	5.4	26.9	17.4	8.6	28.9	11.4
Situation	=	75.5	71.4	63.6	71.5	70.9	68.8	61.2	60.8	47.9	63.6	77.4	53.9	63.8
Entwicklung	-	8.0	11.4	16.4	9.3	10.5	19.4	27.2	33.8	25.2	19.0	14.0	17.2	24.8
im Vormonat	S	+8.5	+5.8	+3.7	+9.9	+8.1	-7.5	-15.6	-28.3	+1.8	-1.6	-5.5	+11.7	-13.5
AUFTRAGSBESTAND	+	16.7	18.5	17.7	18.8	16.0	11.7	8.6	7.9	23.6	14.8	3.5	28.7	17.4
Entwicklung	=	61.8	66.1	70.9	70.9	71.9	61.0	62.1	52.8	60.0	55.4	75.9	54.7	61.3
im Vormonat	-	21.6	15.4	11.3	10.3	12.1	27.3	29.3	39.2	16.4	29.8	20.6	16.6	21.3
	S	-4.9	+3.1	+6.4	+8.5	+3.8	-15.6	-20.6	-31.3	+7.2	-15.0	-17.1	+12.1	-3.9
AUFTRAGSBESTAND	+	29.7	31.8	26.0	20.3	18.8	11.0	16.1	9.3	8.7	7.3	7.9	10.1	9.5
Beurteilung	=	50.1	55.1	56.9	65.3	68.0	69.9	55.6	64.9	62.0	62.4	67.8	70.4	61.9
	-	20.2	13.1	17.1	14.3	13.2	19.0	28.3	25.9	29.3	30.3	24.3	19.5	28.6
	S	+9.4	+18.7	+8.9	+6.0	+5.5	-8.0	-12.1	-16.6	-20.6	-23.0	-16.4	-9.4	-19.0
AUSLANDSAUFTRÄGE	+	17.6	18.8	17.6	7.6	12.9	6.6	12.9	3.9	5.7	4.0	3.6	6.4	6.2
Beurteilung	=	54.3	55.0	65.0	58.8	66.1	64.9	52.2	59.5	61.5	55.3	64.9	66.1	55.3
	-	18.2	16.4	11.6	19.4	10.2	13.4	22.6	25.3	24.9	32.9	21.7	21.4	30.6
	0	9.8	9.8	5.8	14.3	10.9	15.0	12.4	11.3	7.9	7.8	9.8	6.1	7.9
	S	-0.7	+2.7	+6.4	-13.7	+3.1	-8.0	-11.0	-24.2	-20.8	-31.3	-20.1	-16.0	-26.5
VERKAUFSPREISE	+	44.8	52.6	37.8	42.6	25.5	34.9	22.7	14.5	17.8	6.8	6.3	13.2	12.5
Entwicklung	=	50.0	40.0	50.3	56.2	72.1	65.1	75.7	83.2	82.2	87.6	88.3	79.3	78.2
im Vormonat	-	5.2	7.5	11.9	1.2	2.4	0.0	1.7	2.3	0.0	5.6	5.4	7.6	9.3
	S	+39.6	+45.1	+26.0	+41.5	+23.1	+34.9	+21.0	+12.2	+17.8	+1.2	+0.9	+5.6	+3.2
PRODUKTION	+	14.4	11.1	14.3	14.4	29.1	30.0	28.3	17.8	15.8	20.4	21.1	16.7	20.4
Pläne	=	73.8	85.4	81.5	72.9	62.3	66.5	57.2	70.9	79.9	56.6	69.3	68.5	66.7
für 3 Monate	-	11.8	3.6	4.2	12.6	8.7	3.5	14.5	11.4	4.4	23.0	9.6	14.8	12.9
	0	0.0	0.0	0.0	0.0	0.0	0.0	0.0	0.0	0.0	0.0	0.0	0.0	0.0
	S	+2.6	+7.5	+10.1	+1.8	+20.4	+26.5	+13.8	+6.4	+11.4	-2.6	+11.4	+1.9	+7.5
VERKAUFSPREISE	+	43.6	34.0	23.0	22.1	22.7	24.3	21.5	21.1	14.4	20.6	14.3	12.5	9.1
Erwartungen	=	52.1	62.6	68.5	75.9	75.7	71.6	75.5	72.8	79.6	74.4	78.7	71.8	77.1
für 3 Monate	-	4.3	3.4	8.5	2.0	1.6	4.1	3.0	6.1	5.9	5.0	7.0	15.7	13.8
	S	+39.2	+30.6	+14.5	+20.2	+21.1	+20.2	+18.5	+15.0	+8.5	+15.6	+7.2	-3.2	-4.8
EXPORTGESCHÄFT	+	8.7	14.8	12.7	9.6	14.0	16.3	12.5	10.0	10.7	7.0	14.3	11.6	9.8
Erwartungen	=	79.5	73.8	78.9	74.0	73.0	62.9	66.7	70.5	74.3	66.0	70.4	65.4	82.3
für 3 Monate	-	1.8	1.4	0.8	2.3	3.3	7.3	9.1	10.2	7.8	20.0	6.4	17.8	1.4
	0	10.0	10.0	7.6	14.0	9.7	13.5	11.8	9.3	7.1	7.0	9.0	5.2	6.6
	S	+7.7	+14.9	+12.9	+8.5	+11.8	+10.4	+3.8	-0.3	+3.1	-13.9	+8.7	-6.6	+9.0
BESCHÄFTIGTE Erwartungen	S	-6.4	+3.4	+5.2	+4.3	-2.0	+4.9	+0.7	-5.0	-2.0	-8.5	-3.3	-10.5	-12.9
GESCHÄFTSLAGE	+	17.0	17.5	12.2	23.3	21.5	27.3	22.0	12.6	21.7	18.1	14.0	10.0	15.0
Erwartungen	=	72.0	78.8	79.6	62.6	67.6	58.4	58.0	53.3	61.7	44.8	60.7	54.0	62.1
für 6 Monate	-	11.0	3.7	8.2	14.1	10.9	14.3	20.0	34.2	16.6	37.1	25.2	36.1	22.9
	S	+6.0	+13.9	+3.9	+9.1	+10.7	+13.1	+2.0	-21.6	+5.0	-19.0	-11.2	-26.1	-7.9
GESCHÄFTSKLIMA	S	+18.1	+25.9	+19.2	+21.5	+22.5	+22.0	+16.3	-0.9	+10.7	+0.3	+1.7	+0.6	+1.8

Berichtsmonat		Mrz	Apr	Mai	Jun	Jul	Aug	Sep	Okt	Nov	Dez	Jan	Feb	Mrz
AUFTRAGSBEST. in	Mon		2.2			1.5			1.5			1.3		
KAPAZITÄTSAUSL. in	%		86.3			86.5			87.4			83.9		
KAPAZITÄTSAUSL. Beurteilung	+ = - S		11 74 15 -4			17 69 14 +3			19 76 5 +14			13 82 5 +8		
ERTRAGSLAGE Beurteilung	+ = - S			23 53 24 -1				26 38 36 -9						
ERTRAGSLAGE Entwicklung	+ = - S			37 34 29 +8				28 52 20 +8						
PROD.BEHINDERUNG	Ja		43			45			53			49		
AUFTRAGSMANGEL			13			22			20			29		
FACHKRÄFTEMANGEL			23			30			33			24		
ARB.KRÄFTEMANGEL						19			15			17		
MATERIALKNAPPHEIT			16			8			2			7		
KAPAZITÄTSENGP.			11			0			4			3		
FINANZIERUNGSENGP.			4			3			4			1		
SONSTIGE FAKTOREN			3			5			6			3		
ÜBERSTUNDEN	Ja	54			53			42			49			40
mehr als betriebsüblich	Ja	20			19			21			10			12
KURZARBEIT	Ja	3			4			2			2			4
innerhalb von 3 Mon.	Ja	5			7			2			4			7
WETTBEWERBSPOS. INLANDSMARKT	+ = - S		16 77 7 +9			4 84 13 -9			7 83 9 -2			5 88 7 -2		
AUSLANDSMÄRKTE INNERHALB DER EU	+ = - S		12 73 3 +10			2 82 6 -5			0 86 6 -7			4 82 7 -3		
Entwicklung gegen Vormonate	0 S		12 +10			10 -5			8 -7			7 -3		
AUSLANDSMÄRKTE AUßERHALB DER EU	+ = - S		8 61 8 +10			0 70 6 -8			5 64 12 -8			0 71 8 21 -10		
Entwicklung gegen Vormonate	0 S		23 -1			24 -8			19 -8			21 -10		

**ifo Konjunkturumfrage in Deutschland gesamt
Herstellung von Papier, Karton und Pappe**

**Verarbeitendes Gewerbe 2018/2019
C 171200 0**

Berichtsmonat		Mrz	Apr	Mai	Jun	Jul	Aug	Sep	Okt	Nov	Dez	Jan	Feb	Mrz
GESCHÄFTSLAGE	+	47.7	41.3	50.2	40.6	46.3	34.9	28.9	20.1	22.2	13.3	16.1	15.7	19.7
Beurteilung	=	42.5	46.0	42.0	52.3	48.2	64.1	62.4	72.3	72.0	77.9	59.8	74.9	65.1
	-	9.8	12.8	7.8	7.1	5.5	1.0	8.7	7.7	5.8	8.9	24.1	9.4	15.3
	S	+37.9	+28.5	+42.3	+33.4	+40.8	+33.9	+20.2	+12.4	+16.4	+4.4	-8.0	+6.4	+4.4
PRODUKTION	+	15.0	11.1	2.3	7.8	10.9	10.3	0.8	9.0	3.4	9.2	0.8	15.7	0.0
Entwicklung	=	76.1	85.2	89.9	89.6	83.2	81.4	84.7	87.3	79.5	75.3	62.0	70.6	90.5
im Vormonat	-	8.9	3.7	7.8	2.6	5.9	8.3	14.5	3.7	17.1	15.5	37.2	13.7	9.5
	0	0.0	0.0	0.0	0.0	0.0	0.0	0.0	0.0	0.0	0.0	0.0	0.0	0.0
	S	+6.1	+7.4	-5.5	+5.2	+5.0	+2.0	-13.6	+5.2	-13.7	-6.3	-36.5	+2.0	-9.5
FERTIGWARENLAGER	+	5.2	9.1	5.9	5.2	9.4	12.6	18.3	16.1	34.1	23.2	19.5	20.1	39.3
Beurteilung	=	70.0	69.1	78.2	72.4	68.6	62.5	54.6	58.0	39.2	50.6	57.9	59.9	37.6
+ zu groß	-	9.8	1.3	1.3	8.8	8.7	7.3	10.0	6.6	6.1	4.1	0.0	0.0	3.7
- zu klein	0	15.0	20.5	14.7	13.6	13.3	17.6	17.1	19.3	20.5	22.1	22.6	20.1	19.3
	S	-5.4	+9.7	+5.3	-4.1	+0.7	+6.5	+10.1	+11.8	+35.2	+24.6	+25.2	+25.1	+44.1
NACHFRAGE	+	19.3	16.4	10.7	12.3	21.0	10.3	13.2	1.1	6.8	12.2	5.3	25.2	17.3
Situation	=	74.0	67.1	79.8	87.7	64.7	81.4	63.2	77.5	72.4	53.1	60.9	50.0	65.1
Entwicklung	-	6.7	16.4	9.4	0.0	14.2	8.3	23.6	21.3	20.8	34.7	33.8	24.8	17.6
im Vormonat	S	+12.5	0.0	+1.3	+12.3	+6.8	+2.0	-10.3	-20.2	-14.0	-22.5	-28.6	+0.3	-0.3
AUFTRAGSBESTAND	+	12.8	10.4	14.3	15.9	17.5	15.3	17.8	6.2	11.6	16.2	9.4	28.4	10.2
Entwicklung	=	83.8	68.5	80.8	76.9	64.4	77.7	61.2	77.0	54.7	47.2	51.1	47.8	72.2
im Vormonat	-	3.4	21.1	4.9	7.1	18.1	7.0	21.1	16.8	33.7	36.5	39.5	23.7	17.6
	S	+9.5	-10.7	+9.4	+8.8	-0.6	+8.3	-3.3	-10.6	-22.1	-20.3	-30.1	+4.7	-7.5
AUFTRAGSBESTAND	+	42.5	35.6	38.8	38.6	36.9	33.9	21.9	16.8	8.9	5.2	8.3	9.1	8.5
Beurteilung	=	51.7	56.7	55.4	46.9	57.6	56.1	62.8	64.2	63.8	67.5	60.9	69.9	73.2
	-	5.8	7.7	5.9	14.5	5.5	10.0	15.3	19.0	27.3	27.3	30.8	21.0	18.3
	S	+36.7	+27.9	+32.9	+24.1	+31.4	+23.9	+6.6	-2.2	-18.4	-22.1	-22.6	-12.0	-9.8
AUSLANDSAUFTRÄGE	+	35.2	35.6	38.2	37.0	24.3	30.1	11.3	14.5	10.1	6.9	3.6	8.8	4.8
Beurteilung	=	61.0	55.0	55.9	47.8	69.8	57.1	67.9	69.3	65.8	73.8	72.7	62.5	75.8
	-	3.8	9.3	5.9	15.2	5.9	12.8	17.2	16.2	24.1	19.4	23.7	28.6	19.5
	0	0.0	0.0	0.0	0.0	0.0	0.0	3.6	0.0	0.0	0.0	0.0	0.0	0.0
	S	+31.4	+26.3	+32.2	+21.8	+18.4	+17.4	-6.1	-1.7	-14.0	-12.5	-20.2	-19.8	-14.7
VERKAUFSPREISE	+	43.7	51.3	33.2	34.4	9.8	28.6	28.4	23.0	7.5	23.6	36.4	35.8	2.2
Entwicklung	=	56.3	48.7	64.5	65.6	90.2	71.4	71.6	77.0	92.5	76.4	63.6	59.2	95.3
im Vormonat	-	0.0	0.0	2.3	0.0	0.0	0.0	0.0	0.0	0.0	0.0	0.0	5.0	2.5
	S	+43.7	+51.3	+30.9	+34.4	+9.8	+28.6	+28.4	+23.0	+7.5	+23.6	+36.4	+30.8	-0.4
PRODUKTION	+	8.6	5.8	7.5	5.5	22.3	18.3	23.6	6.9	2.4	17.0	29.3	15.1	4.7
Pläne	=	91.4	89.1	90.2	87.7	70.9	72.4	73.6	84.7	76.5	70.8	62.4	71.2	87.1
für 3 Monate	-	0.0	5.1	2.3	6.8	6.8	9.3	2.9	8.4	21.2	12.2	8.3	13.7	8.1
	0	0.0	0.0	0.0	0.0	0.0	0.0	0.0	0.0	0.0	0.0	0.0	0.0	0.0
	S	+8.6	+0.7	+5.2	-1.3	+15.5	+9.0	+20.7	-1.5	-18.8	+4.8	+21.1	+1.3	-3.4
VERKAUFSPREISE	+	40.7	38.3	23.3	47.7	41.4	49.5	49.6	36.9	23.5	48.3	39.8	14.7	4.3
Erwartungen	=	59.3	61.7	76.7	52.3	58.6	50.5	50.4	58.8	72.4	49.1	57.5	82.9	92.4
für 3 Monate	-	0.0	0.0	0.0	0.0	0.0	0.0	0.0	4.4	4.1	2.6	2.6	2.3	3.2
	S	+40.7	+38.3	+23.3	+47.7	+41.4	+49.5	+49.6	+32.5	+19.5	+45.8	+37.2	+12.4	+1.1
EXPORTGESCHÄFT	+	7.3	10.7	23.5	13.9	23.6	20.6	14.5	10.6	8.2	10.7	25.9	5.7	22.3
Erwartungen	=	92.7	84.2	74.3	76.5	74.1	74.8	81.0	75.2	76.5	80.4	64.3	89.3	74.8
für 3 Monate	-	0.0	5.0	2.3	9.6	2.3	4.7	0.0	14.2	14.3	8.9	9.8	5.0	2.2
	0	0.0	0.0	0.0	0.0	0.0	0.0	4.5	0.0	1.0	0.0	0.0	0.0	0.7
	S	+7.3	+5.7	+21.2	+4.3	+21.4	+15.9	+15.2	-3.6	-6.2	+1.8	+16.2	+0.7	+20.3
BESCHÄFTIGTE Erwartungen	S	+4.9	+2.4	+2.3	+2.3	+2.3	+1.3	+2.9	-1.1	-0.7	-9.4	-8.3	-10.7	-3.8
GESCHÄFTSLAGE	+	17.7	29.5	9.2	8.1	34.6	22.6	22.7	11.3	11.1	11.1	36.8	11.0	3.4
Erwartungen	=	75.8	60.5	81.5	84.4	49.8	66.1	64.5	74.5	64.8	73.1	54.9	72.6	80.3
für 6 Monate	-	6.4	10.0	9.2	7.5	15.5	11.3	12.8	14.2	24.0	15.9	8.3	16.4	16.3
	S	+11.3	+19.6	0.0	+0.6	+19.1	+11.3	+9.9	-2.9	-12.9	-4.8	+28.6	-5.4	-12.9
GESCHÄFTSKLIMA	S	+24.2	+24.0	+20.1	+16.4	+29.7	+22.3	+15.0	+4.6	+1.2	-0.3	+9.5	+0.4	-4.4

Berichtsmonat		Mrz	Apr	Mai	Jun	Jul	Aug	Sep	Okt	Nov	Dez	Jan	Feb	Mrz
AUFTRAGSBEST. in	Mon		2.0			2.4			1.0			1.2		
KAPAZITÄTSAUSL. in	%		93.9			93.3			94.1			90.0		
KAPAZITÄTSAUSL. Beurteilung	+ = - S		10 86 4 +6			8 85 7 +1			16 78 6 +10			25 75 0 +25		
ERTRAGSLAGE Beurteilung	+ = - S			30 60 10 +20				25 67 8 +18						
ERTRAGSLAGE Entwicklung	+ = - S			53 33 14 +39				49 30 21 +28						
PROD.BEHINDERUNG	Ja		19			17			28			29		
AUFTRAGSMANGEL			5			5			12			23		
FACHKRÄFTEMANGEL			4			6			7			7		
ARB.KRÄFTEMANGEL						2			3			4		
MATERIALKNAPPHEIT			1			1			3			0		
KAPAZITÄTSENGP.			4			6			4			0		
FINANZIERUNGSENGP.			2			2			0			0		
SONSTIGE FAKTOREN			6			0			0			7		
ÜBERSTUNDEN	Ja	54			40			26			35			16
mehr als betriebsüblich	Ja	13			22			8			2			0
KURZARBEIT	Ja	0			0			0			0			12
innerhalb von 3 Mon.	Ja	0			8			0			9			6
WETTBEWERBSPOS. INLANDSMARKT	+ = - S		11 82 7 +4			16 82 3 +13			11 79 10 +1			10 82 8 +2		
Entwicklung gegen Vormonat														
AUSLANDSMÄRKTE INNERHALB DER EU	+ = - 0 S		17 74 9 0 +7			14 82 5 0 +9			9 81 10 0 -2			5 83 12 0 -7		
Entwicklung gegen Vormonate														
AUSLANDSMÄRKTE AUßERHALB DER EU	+ = - 0 S		7 80 10 3 -3			7 87 5 1 +1			6 75 11 8 -6			1 88 11 0 -9		
Entwicklung gegen Vormonate														

**ifo Konjunkturumfrage in Deutschland gesamt
Herstellung von Verpackungsmitteln aus Kunststoffen**

**Verarbeitendes Gewerbe 2018/2019
C 222200 0**

Berichtsmonat		Mrz	Apr	Mai	Jun	Jul	Aug	Sep	Okt	Nov	Dez	Jan	Feb	Mrz
GESCHÄFTSLAGE	+	59.2	50.5	35.0	44.9	45.6	38.0	23.8	28.1	31.3	31.0	35.8	50.0	32.5
Beurteilung	=	39.3	47.9	61.7	48.7	51.5	57.5	73.1	63.7	59.9	57.9	59.5	46.9	65.1
	-	1.6	1.6	3.4	6.4	3.0	4.5	3.1	8.2	8.8	11.1	4.6	3.1	2.4
	S	+57.6	+49.0	+31.6	+38.5	+42.6	+33.5	+20.6	+19.9	+22.5	+19.9	+31.2	+46.9	+30.2
PRODUKTION	+	20.9	18.0	25.7	13.9	14.6	5.6	18.1	4.1	14.8	14.4	7.5	27.7	14.2
Entwicklung	=	68.6	79.4	70.0	70.1	62.7	71.5	60.4	77.2	70.3	59.9	73.4	59.7	55.0
im Vormonat	-	10.5	2.6	4.3	16.0	22.8	22.9	21.5	18.7	14.8	25.7	19.1	12.6	30.8
	0	0.0	0.0	0.0	0.0	0.0	0.0	0.0	0.0	0.0	0.0	0.0	0.0	0.0
	S	+10.5	+15.5	+21.4	-2.1	-8.2	-17.3	-3.4	-14.6	0.0	-11.4	-11.6	+15.1	-16.6
FERTIGWARENLAGER	+	24.1	7.7	18.6	37.4	25.4	36.9	45.6	32.2	26.4	8.8	21.4	21.0	18.9
Beurteilung	=	60.7	83.5	71.0	52.4	67.5	56.4	41.3	58.5	56.0	74.3	63.6	68.3	68.0
+ zu groß	-	0.0	0.0	3.8	2.1	0.0	0.0	2.5	2.9	3.3	7.0	1.2	3.6	2.4
- zu klein	0	15.2	8.8	6.7	8.0	7.1	6.7	10.6	6.4	14.3	9.9	13.9	7.2	10.7
	S	+28.4	+8.5	+15.8	+38.4	+27.4	+39.5	+48.3	+31.3	+26.9	+1.9	+23.5	+18.7	+18.5
NACHFRAGE	+	30.4	31.4	21.9	15.7	11.4	4.5	14.1	4.2	13.0	14.4	22.0	39.4	13.6
Situation	=	62.3	50.5	68.1	62.7	65.2	72.6	66.4	78.6	69.5	63.5	72.3	50.6	63.3
Entwicklung	-	7.3	18.0	10.0	21.6	23.4	22.9	19.5	17.3	17.5	22.2	5.8	10.0	23.1
im Vormonat	S	+23.0	+13.4	+11.9	-5.9	-12.0	-18.4	-5.4	-13.1	-4.5	-7.8	+16.2	+29.4	-9.5
AUFTRAGSBESTAND	+	28.3	25.3	23.3	16.0	13.9	9.5	15.4	5.3	10.9	17.4	22.0	25.1	7.7
Entwicklung	=	60.7	56.7	61.0	64.7	52.5	60.9	66.4	77.8	67.4	68.3	57.2	67.1	65.7
im Vormonat	-	11.0	18.0	15.7	19.3	33.5	29.6	18.1	17.0	21.7	14.4	20.8	7.8	26.6
	S	+17.3	+7.2	+7.6	-3.2	-19.6	-20.1	-2.7	-11.7	-10.9	+3.0	+1.2	+17.4	-18.9
AUFTRAGSBESTAND	+	25.1	26.8	26.7	19.1	23.1	14.0	13.9	9.9	11.2	10.5	11.8	14.4	14.2
Beurteilung	=	69.6	60.8	55.2	68.3	61.5	64.8	63.3	70.2	53.9	84.8	73.4	73.7	65.4
	-	5.2	12.4	18.1	12.6	15.4	21.2	22.8	19.9	34.8	4.7	14.8	12.0	20.4
	S	+19.9	+14.4	+8.6	+6.6	+7.7	-7.3	-8.9	-9.9	-23.6	+5.8	-3.0	+2.4	-6.2
AUSLANDSAUFTRÄGE	+	8.1	17.5	13.1	16.9	17.3	3.7	2.8	4.8	0.0	3.7	3.9	3.8	7.2
Beurteilung	=	69.2	49.7	57.8	54.5	54.5	57.1	67.4	50.0	54.1	72.4	63.0	65.4	60.8
	-	9.9	21.5	13.6	17.5	12.2	20.9	17.4	29.0	36.3	7.4	20.1	13.8	15.0
	0	12.8	11.3	15.6	11.0	16.0	18.4	12.5	16.1	9.6	16.6	13.0	17.0	17.0
	S	-2.0	-4.5	-0.6	-0.7	+6.1	-21.1	-16.7	-28.8	-40.1	-4.4	-18.7	-12.1	-9.4
VERKAUFSPREISE	+	14.7	27.3	16.2	17.1	20.7	19.0	8.7	6.1	19.8	15.4	17.3	10.8	13.0
Entwicklung	=	75.9	71.1	75.2	82.9	79.3	78.8	89.3	90.2	78.6	82.7	80.9	73.7	81.7
im Vormonat	-	9.4	1.5	8.6	0.0	0.0	2.2	2.0	3.7	1.6	1.9	1.7	15.6	5.3
	S	+5.2	+25.8	+7.6	+17.1	+20.7	+16.8	+6.7	+2.4	+18.1	+13.6	+15.6	-4.8	+7.7
PRODUKTION	+	30.4	36.1	11.4	14.4	18.3	21.3	26.3	33.5	13.2	16.4	15.0	22.2	26.0
Pläne	=	65.4	63.9	81.0	69.0	79.9	72.5	66.3	55.7	70.3	69.6	75.1	58.1	56.8
für 3 Monate	-	4.2	0.0	7.6	16.6	1.8	6.2	7.5	10.8	16.5	14.0	9.8	19.8	17.2
	0	0.0	0.0	0.0	0.0	0.0	0.0	0.0	0.0	0.0	0.0	0.0	0.0	0.0
	S	+26.2	+36.1	+3.8	-2.1	+16.6	+15.2	+18.8	+22.8	-3.3	+2.3	+5.2	+2.4	+8.9
VERKAUFSPREISE	+	15.2	34.5	21.9	32.1	13.6	15.6	31.9	13.5	20.2	25.1	22.5	23.8	21.3
Erwartungen	=	83.2	63.9	72.9	59.9	80.5	81.0	61.3	80.1	78.1	66.7	63.0	65.9	65.7
für 3 Monate	-	1.6	1.5	5.2	8.0	5.9	3.4	6.9	6.4	1.7	8.2	14.5	10.4	13.0
	S	+13.6	+33.0	+16.7	+24.1	+7.7	+12.3	+25.0	+7.0	+18.5	+17.0	+8.1	+13.4	+8.3
EXPORTGESCHÄFT	+	17.3	17.5	6.3	16.6	11.2	6.1	0.0	10.1	12.1	8.2	8.4	8.6	9.5
Erwartungen	=	69.6	66.0	68.4	64.2	68.0	66.5	83.7	68.6	69.2	70.2	66.9	62.0	68.6
für 3 Monate	-	1.6	6.2	10.2	5.9	4.7	9.5	3.3	5.3	6.6	5.8	12.7	12.9	6.5
	0	11.5	10.3	15.0	13.4	16.0	17.9	13.1	16.0	12.1	15.8	12.0	16.6	15.4
	S	+17.8	+12.6	-4.6	+12.3	+7.7	-4.1	-3.8	+5.6	+6.3	+2.8	-4.8	-5.1	+3.5
BESCHÄFTIGTE Erwartungen	S	+12.0	+19.1	+4.9	+8.6	+7.1	+1.1	+5.0	-8.8	-8.2	-6.0	+0.6	-6.0	-4.7
GESCHÄFTSLAGE	+	22.3	15.5	19.5	16.6	8.3	10.1	8.8	9.1	7.5	12.6	18.7	15.6	8.2
Erwartungen	=	75.5	66.0	74.3	66.8	79.3	73.2	70.6	68.3	56.3	58.1	74.1	67.7	60.4
für 6 Monate	-	2.1	18.6	6.2	16.6	12.4	16.8	20.6	22.6	36.2	29.3	7.2	16.8	31.4
	S	+20.2	-3.1	+13.3	0.0	-4.1	-6.7	-11.9	-13.4	-28.7	-16.8	+11.4	-1.2	-23.3
GESCHÄFTSKLIMA	S	+38.2	+21.4	+22.3	+18.4	+18.0	+12.5	+3.7	+2.6	-4.8	+0.7	+21.1	+21.5	+1.7

Berichtsmonat		Mrz	Apr	Mai	Jun	Jul	Aug	Sep	Okt	Nov	Dez	Jan	Feb	Mrz
AUFTRAGSBEST. in	Mon		3.2			2.2			2.2			2.0		
KAPAZITÄTSAUSL. in	%		82.4			79.9			77.9			75.4		
KAPAZITÄTSAUSL. Beurteilung	+		11			21			23			15		
	=		49			54			69			72		
	-		40			24			8			13		
	S		-29			-3			+14			+2		
ERTRAGSLAGE Beurteilung	+			27				13						
	=			72				63						
	-			2				24						
	S			+25				-12						
ERTRAGSLAGE Entwicklung	+			26				12						
	=			52				53						
	-			22				35						
	S			+4				-23						
PROD.BEHINDERUNG	Ja		56			50			46			45		
AUFTRAGSMANGEL			8			11			26			9		
FACHKRÄFTEMANGEL			42			29			30			20		
ARB.KRÄFTEMANGEL						27			25			29		
MATERIALKNAPPHEIT			5			8			0			0		
KAPAZITÄTSENGP.			29			10			5			6		
FINANZIERUNGSENGP.			2			3			2			2		
SONSTIGE FAKTOREN			12			2			1			4		
ÜBERSTUNDEN	Ja	43			36			30			40			32
mehr als betriebsüblich	Ja	0			48			22			6			20
KURZARBEIT	Ja	1			2			0			0			0
innerhalb von 3 Mon.	Ja	3			0			2			2			1
WETTBEWERBSPOS. INLANDSMARKT	+		12			14			4			10		
Entwicklung	=		88			80			84			77		
gegen Vormonat	-		0			7			12			13		
	S		+12			+7			-7			-3		
AUSLANDSMÄRKTE INNERHALB DER EU	+		12			25			4			5		
Entwicklung	=		69			51			67			67		
gegen Vormonate	-		8			8			18			11		
	0		12			15			11			17		
	S		+4			+20			-16			-7		
AUSLANDSMÄRKTE AUßERHALB DER EU	+		12			4			5			9		
Entwicklung	=		68			58			61			65		
gegen Vormonate	-		8			20			9			10		
	0		12			18			26			17		
	S		+4			-19			-6			-2		

ifo Geschäftsklimaindex steigt

München, 25. März 2019 – Die Stimmung in den deutschen Chefetagen hat sich wieder etwas aufgehellt. Der ifo Geschäftsklimaindex ist im März von 98,7¹ auf 99,6 Punkte gestiegen. Dies ist der erste Anstieg nach zuletzt sechs Rückgängen in Folge. Die Unternehmen sind etwas zufriedener mit ihrer aktuellen Geschäftslage. Sie blicken zudem merklich optimistischer auf die kommenden sechs Monate. Die deutsche Wirtschaft stemmt sich dem Abschwung entgegen.

Im *Verarbeitenden Gewerbe* hat das Geschäftsklima erneut nachgegeben. Die Industriefirmen bewerteten ihre aktuelle Lage weniger gut. Auch der Ausblick verschlechterte sich. Der Erwartungsindex fiel auf den niedrigsten Wert seit November 2012. Angesichts nachlassender Nachfrage planen die Unternehmen kaum Produktionssteigerungen.

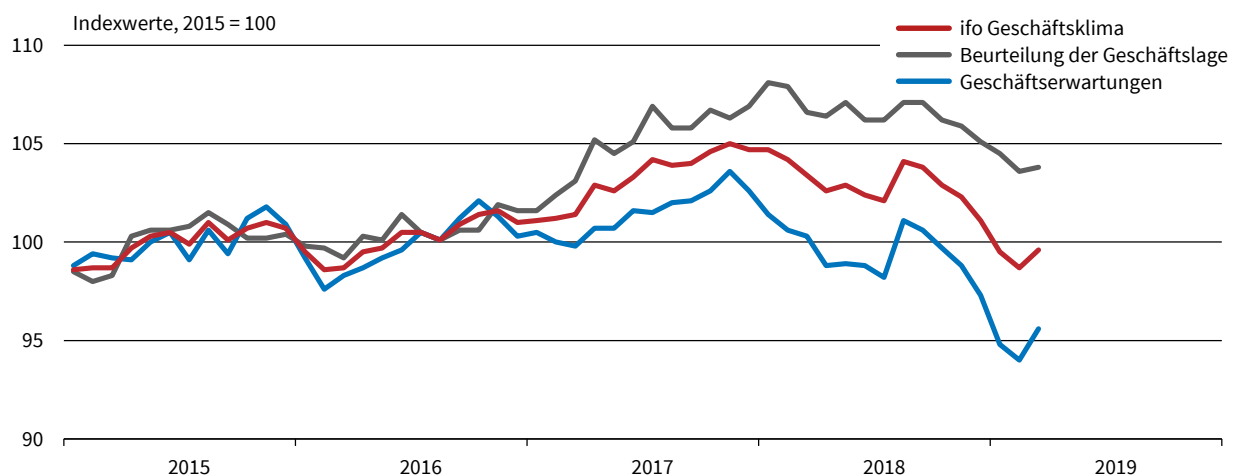
Im *Dienstleistungssektor* ist der Index deutlich gestiegen. Dies war auf merklich optimistischere Erwartungen zurückzuführen. Die Dienstleister schätzten ihre bereits sehr gute Geschäftslage nochmals besser ein.

Im *Handel* hat sich das Geschäftsklima verbessert. Die Einschätzungen zur aktuellen Lage stiegen auf den höchsten Wert seit Mai 2018. Auch die Erwartungen hellten sich auf. Insbesondere der Einzelhandel freute sich über eine sehr gute Geschäftsentwicklung.

Im *Bauhauptgewerbe* ist der Geschäftsklimaindex nach zuletzt rückläufiger Tendenz wieder gestiegen. Dies war auf eine deutlich verbesserte Geschäftslage zurückzuführen. Die Erwartungen blieben hingegen nahezu unverändert.

Clemens Fuest
Präsident des ifo Instituts

ifo Geschäftsklima Deutschland^a Saisonbereinigt



^a Verarbeitendes Gewerbe, Dienstleistungssektor, Handel und Bauhauptgewerbe.
Quelle: ifo Konjunkturumfragen, März 2019.

© ifo Institut

ifo Geschäftsklima Deutschland (Indexwerte, 2015 = 100, saisonbereinigt)

Monat/Jahr	03/18	04/18	05/18	06/18	07/18	08/18	09/18	10/18	11/18	12/18	01/19	02/19	03/19
Klima	103,4	102,6	102,9	102,4	102,1	104,1	103,8	102,9	102,3	101,1	99,5	98,7	99,6
Lage	106,6	106,4	107,1	106,2	106,2	107,1	107,1	106,2	105,9	105,1	104,5	103,6	103,8
Erwartungen	100,3	98,8	98,9	98,8	98,2	101,1	100,6	99,7	98,8	97,3	94,8	94,0	95,6

Quelle: ifo Konjunkturumfragen.

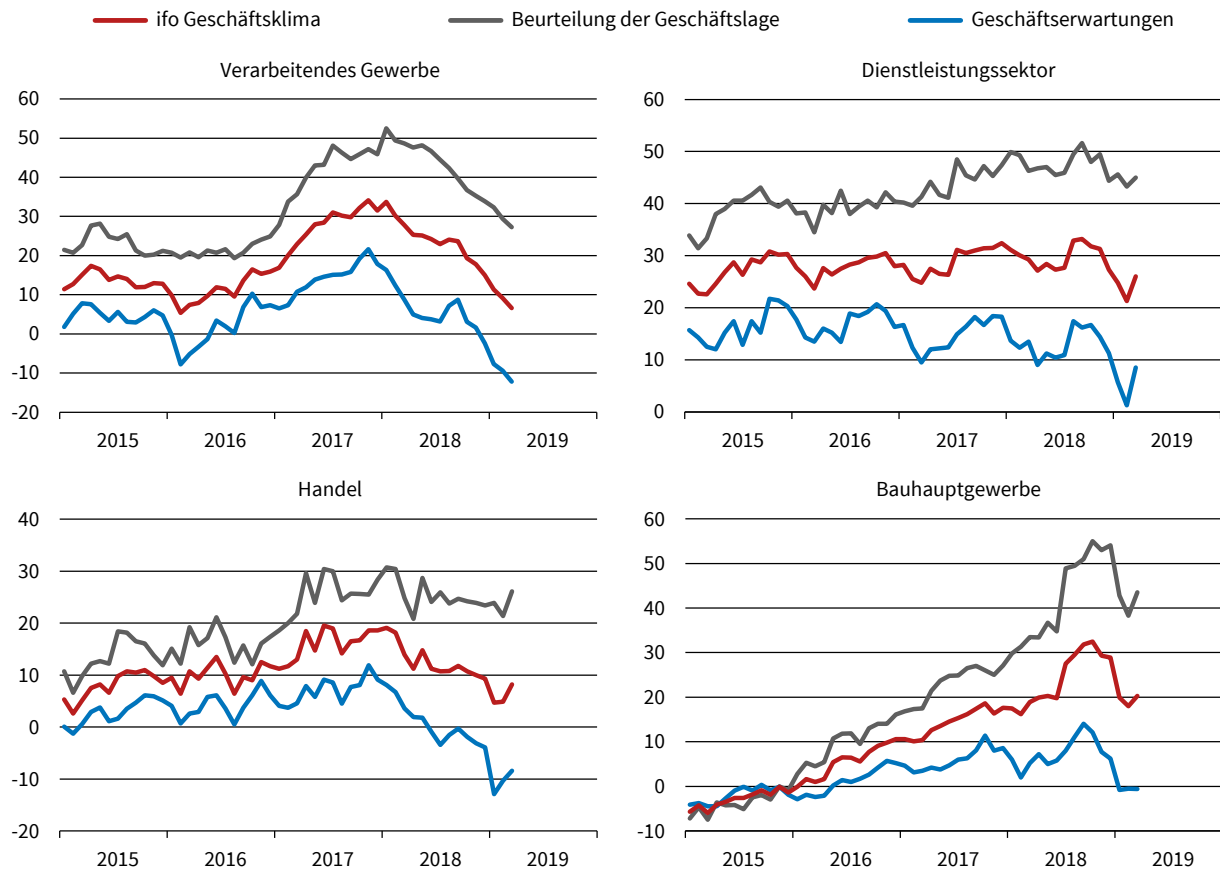
© ifo Institut

Lange Zeitreihen im Excel-Format können über www.ifo.de/langereihen abgerufen werden.

¹ Saisonbereinigt korrigiert

ifo Geschäftsklima, Geschäftslage und -erwartungen nach Wirtschaftsbereichen

Salden, saisonbereinigt



Quelle: ifo Konjunkturumfragen, März 2019.

© ifo Institut

ifo Geschäftsklima Deutschland nach Wirtschaftsbereichen (Salden, saisonbereinigt)

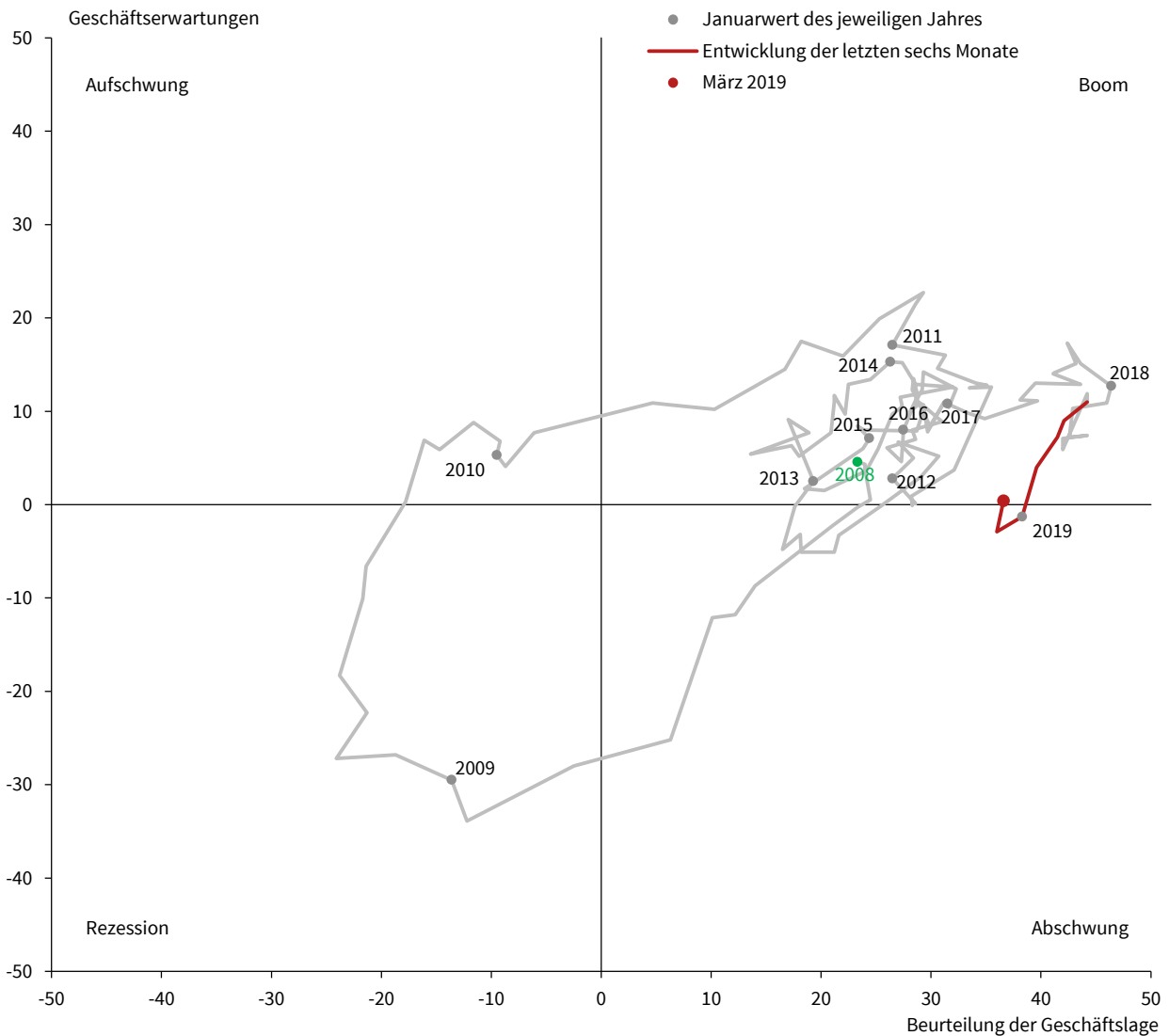
Monat/Jahr	03/18	04/18	05/18	06/18	07/18	08/18	09/18	10/18	11/18	12/18	01/19	02/19	03/19
Deutschland	26,0	24,2	25,0	23,9	23,2	27,5	27,0	25,0	23,7	21,1	17,6	15,7	17,7
Verarbeitendes Gewerbe	27,8	25,3	25,1	24,2	22,9	24,1	23,7	19,3	17,8	15,0	11,3	9,1	6,6
Dienstleistungssektor	29,3	27,1	28,4	27,3	27,7	32,9	33,2	31,8	31,3	27,3	24,8	21,3	26,0
Handel	13,9	11,2	14,8	11,2	10,7	10,8	11,8	10,7	10,0	9,3	4,7	4,9	8,2
Bauhauptgewerbe	18,9	19,9	20,3	19,8	27,5	29,5	31,8	32,5	29,3	28,9	19,9	18,0	20,3

Quelle: ifo Konjunkturumfragen.

© ifo Institut

Das ifo Geschäftsklima basiert auf ca. 9.000 monatlichen Meldungen von Unternehmen des Verarbeitenden Gewerbes, des Dienstleistungssektors, des Handels und des Bauhauptgewerbes. Die Unternehmen werden gebeten, ihre gegenwärtige **Geschäftslage** zu beurteilen und ihre **Erwartungen** für die nächsten sechs Monate mitzuteilen. Sie können ihre Lage mit "gut", "befriedigend" oder "schlecht" und ihre Geschäftserwartungen für die nächsten sechs Monaten als "günstiger", "gleich bleibend" oder "ungünstiger" kennzeichnen. Der **Saldowert** der gegenwärtigen Geschäftslage ist die Differenz der Prozentanteile der Antworten "gut" und "schlecht", der Saldowert der Erwartungen ist die Differenz der Prozentanteile der Antworten "günstiger" und "ungünstiger". Das **Geschäftsklima** ist ein transformierter Mittelwert aus den Salden der Geschäftslage und der Erwartungen. Zur Berechnung der **Indexwerte** werden die transformierten Salden jeweils auf den Durchschnitt des Jahres 2015 normiert.

ifo Konjunkturuhr Deutschland^a
 Salden, saisonbereinigt



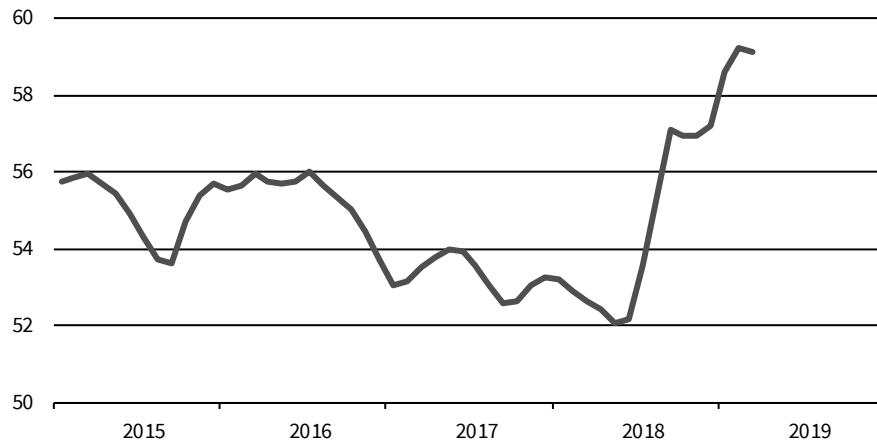
^a Verarbeitendes Gewerbe, Dienstleistungssektor, Handel und Bauhauptgewerbe.
 Quelle: ifo Konjunkturumfragen, März 2019.

© ifo Institut

Die ifo Konjunkturuhr zeigt in einem Vier-Quadrantenschema den zyklischen Zusammenhang von Geschäftslage und Geschäftserwartungen. In diesem Diagramm durchweilt die Konjunktur – visualisiert als Lage-Erwartungs-Graph – die Quadranten mit den Bezeichnungen Aufschwung, Boom, Abschwung und Rezession, sofern der Erwartungsindikator dem Geschäftslageindikator hinlänglich vorausweilt. Sind die Urteile der befragten Unternehmen zur Geschäftslage und zu den Geschäftserwartungen per saldo im Minus, so ist der Lage-Erwartungs-Graph im "Rezessionsquadranten". Gelangt der Erwartungsindikator ins Plus (bei sich verbessernder, aber per saldo noch schlechter Geschäftslage), so ist der Graph im "Aufschwungsquadranten". Sind Geschäftslage und Geschäftserwartungen beide per saldo im Plus, so ist der Graph im "Boomquadranten". Dreht der Erwartungsindikator ins Minus (bei sich verschlechternder, aber per saldo noch guter Geschäftslage), so befindet sich der Graph im "Abschwungsquadranten".

ifo Streuungsmaß Deutschland^a

Saisonbereinigt und mit 3-Monatsdurchschnitt geglättet



^a Verarbeitendes Gewerbe, Dienstleistungssektor, Handel und Bauhauptgewerbe.

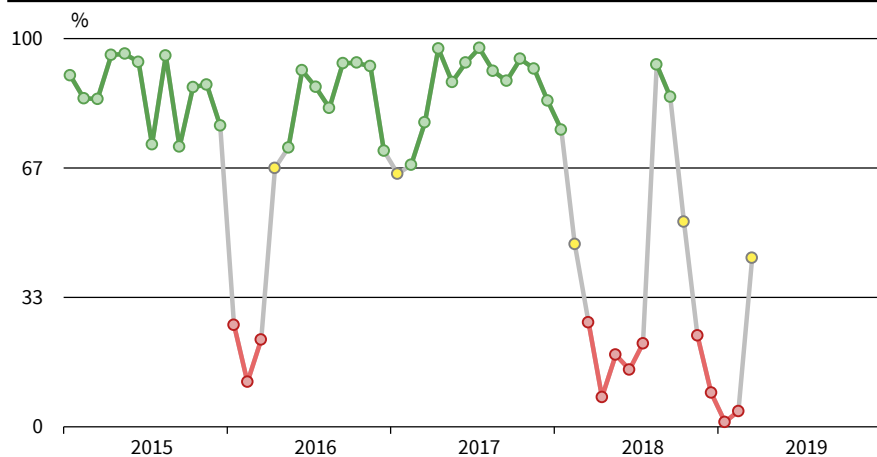
Quelle: ifo Konjunkturumfragen, März 2019.

© ifo Institut

Ein Anstieg im Streuungsmaß bedeutet eine Erhöhung der Firmenunsicherheit. Es können Werte zwischen 0 und 100 erreicht werden. Das Maß basiert auf den Antworten zur Frage nach den Erwartungen über die Geschäftsentwicklung in den nächsten sechs Monaten und generiert sich aus der Streuung dieser Erwartungen zu jedem Zeitpunkt.

ifo Konjunkturampel Deutschland

Monatliche Wahrscheinlichkeit für eine expansive Wirtschaftsentwicklung^a



^a Grün = hoch, gelb = mittel, rot = niedrig. Berechnet auf Basis der monatlichen Änderungen des ifo Geschäftsklimaindex Deutschland.

Quelle: ifo Konjunkturumfragen, März 2019.

© ifo Institut

Die monatliche Veränderung des ifo Geschäftsklimaindex Deutschland kann durch ein Markov-Switching Modell in Wahrscheinlichkeiten für die beiden konjunkturellen Regime Expansion bzw. Kontraktion umgesetzt werden. Die ifo Konjunkturampel zeigt die monatlichen Regimewahrscheinlichkeiten für die Phase Expansion. Grüne Ampelwerte signalisieren Wahrscheinlichkeiten von größer als zwei Drittel, was auf eine Expansion deutet. Rote Ampelwerte stehen hingegen für Wahrscheinlichkeiten von unter einem Drittel, was auf Kontraktion hindeutet. Bei gelben Ampelwerten, die Wahrscheinlichkeiten zwischen einem Drittel und zwei Dritteln signalisieren, wird von einer Situation hoher Unsicherheit über das Konjunkturregime ausgegangen, und es erfolgt keine konjunkturelle Klassifizierung.