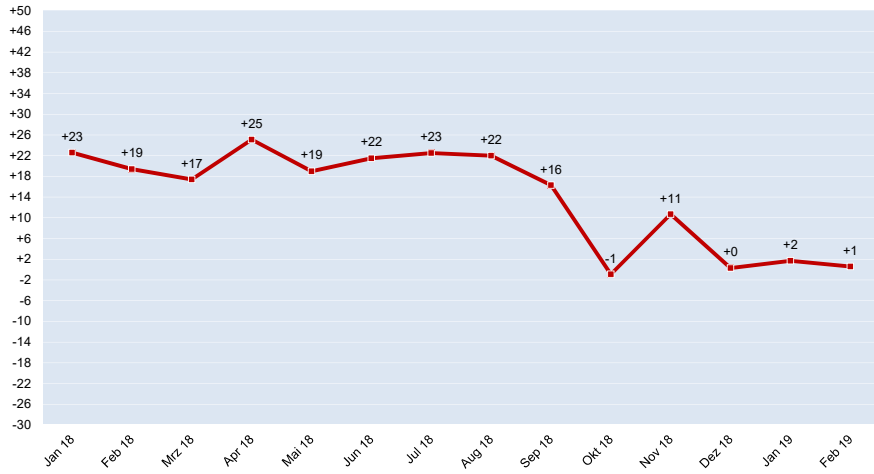


### Entwicklung des Geschäftsklimas in der Papier-, Karton- und Pappeverarbeitung 2018/2019

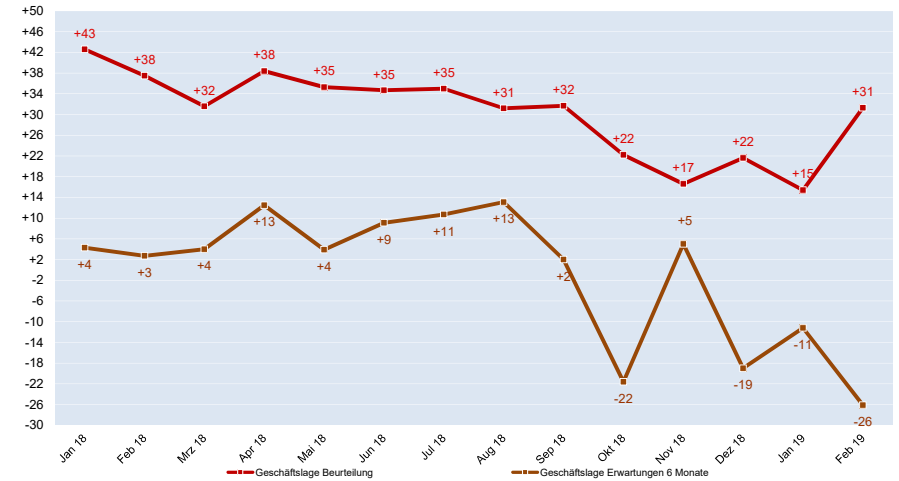


Salden Quelle: ifo-Institut; HPV, 22.02.2019/Rö

ifo Konjunkturumfrage in Deutschland Februar



### Entwicklung der Geschäftslage in der Papier-, Karton- und Pappeverarbeitung 2018/2019

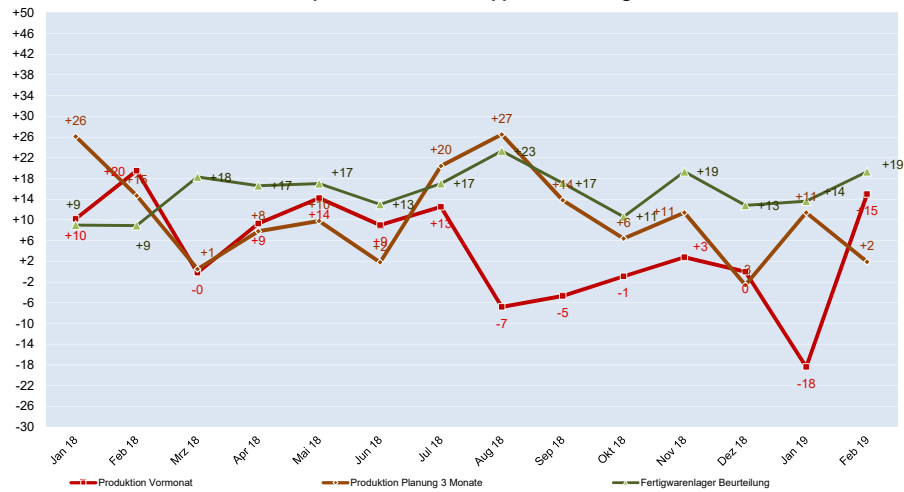


Salden Quelle: ifo-Institut; HPV, 22.02.2019/Rö

ifo Konjunkturumfrage in Deutschland Februar 2019



### Entwicklung von Produktion und Lager in der Papier-, Karton- und Pappeverarbeitung 2018/2019

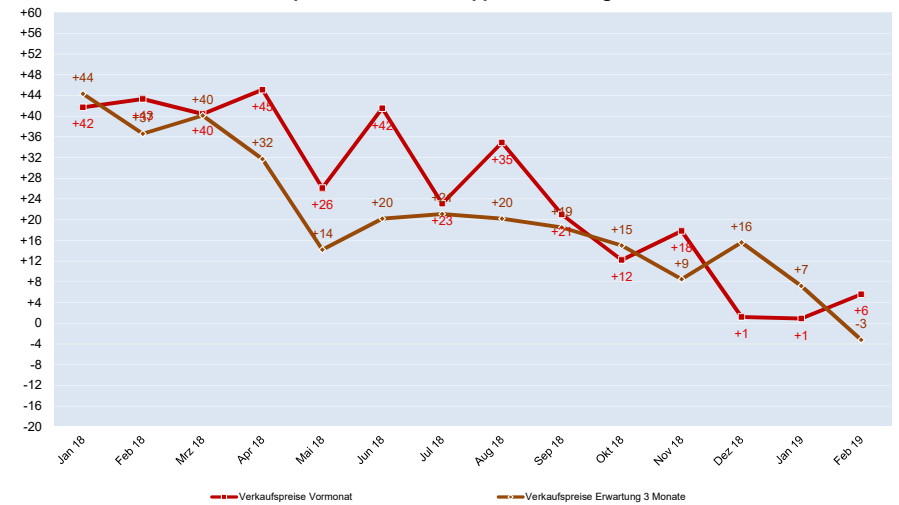


Salden Quelle: ifo-Institut; HPV, 22.02.2019/Rö

ifo Konjunkturumfrage in Deutschland Februar 2019



### Entwicklung von Verkaufspreise in der Papier-, Karton- und Pappeverarbeitung 2018/2019

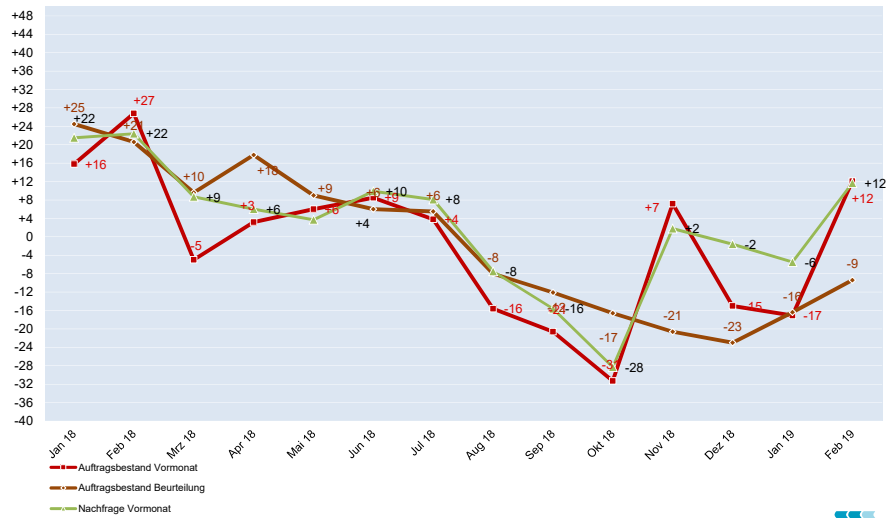


Salden Quelle: ifo-Institut; HPV, 22.02.2019/Rö

ifo Konjunkturumfrage in Deutschland Februar 2019



### Entwicklung Aufträge und Nachfrage in der Papier-, Karton- und Pappeverarbeitung 2018/2019

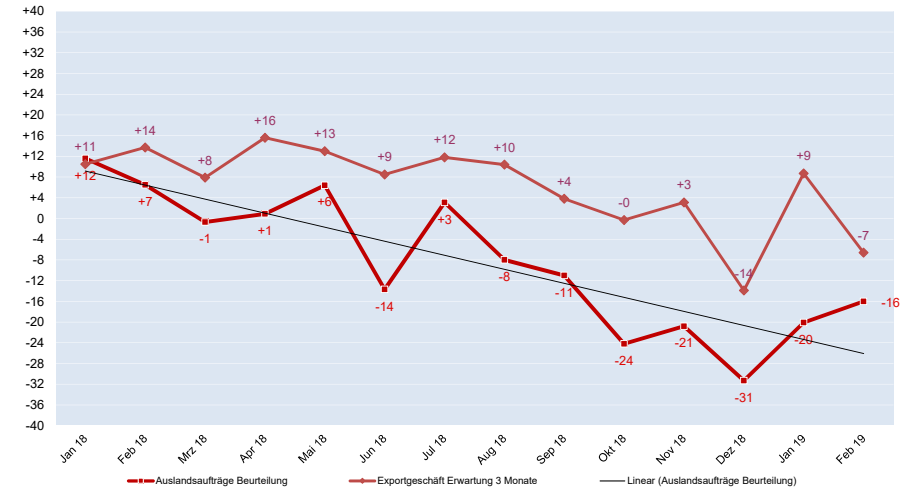


Salden Quelle: ifo-Institut; HPV, 22.02.2019/Rö

ifo Konjunkturumfrage in Deutschland Februar 2019



### Entwicklung Export und Auslandsaufträge in der Papier-, Karton- und Pappeverarbeitung 2018/2019

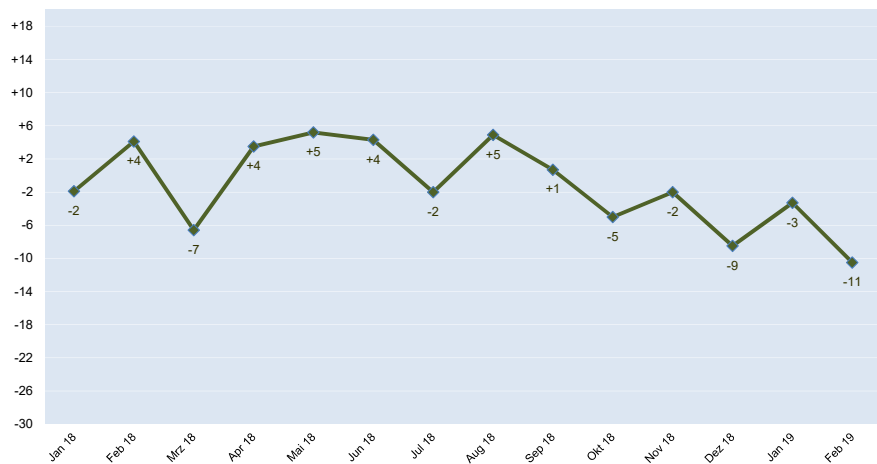


Salden Quelle: ifo-Institut; HPV, 22.02.2019/Rö

ifo Konjunkturumfrage in Deutschland Februar 2019



### Entwicklung Beschäftigungserwartung in der Papier-, Karton- und Pappeverarbeitung 2018/2019



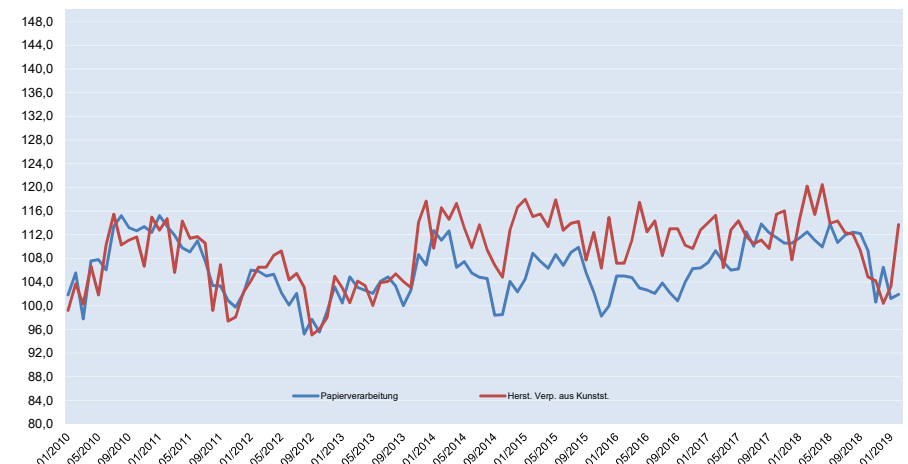
Salden Quelle: ifo-Institut; HPV, 22.02.2019/Rö

ifo Konjunkturumfrage in Deutschland Februar 2019



### Langfristige Entwicklung des Geschäftsklimas in der Papierverarbeitung und der Herstellung von Verpackung aus Kunststoff

nicht saisonbereinigt



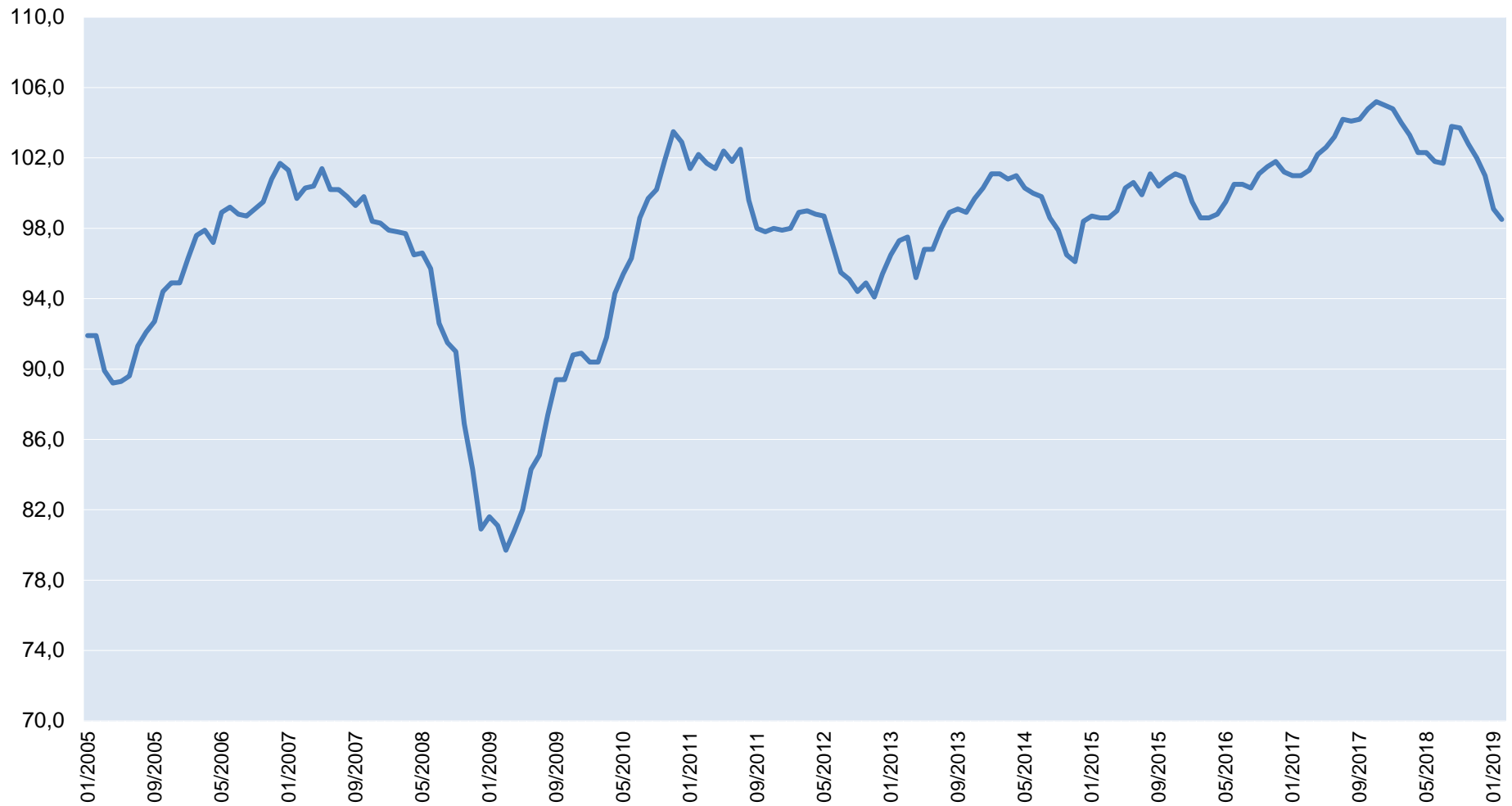
Index: 2005 = 100 Quelle: ifo-Institut; HPV, 22.02.2019/Rö

ifo Konjunkturumfrage in Deutschland Februar



saisonbereinigt

### Langfristige Entwicklung des Geschäftsklima in Deutschland seit 2005



Index:  
2005 = 100

Quelle: ifo-Institut; HPV, 22.02.2019/Rö

ifo Konjunkturumfrage in Deutschland Februar



**ifo Konjunkturumfrage in Deutschland gesamt  
Papier-, Karton- und Pappeverarbeitung**

**Verarbeitendes Gewerbe 2018/2019  
C 172000 0**

<b>Berichtsmonat</b>		<b>Feb</b>	<b>Mrz</b>	<b>Apr</b>	<b>Mai</b>	<b>Jun</b>	<b>Jul</b>	<b>Aug</b>	<b>Sep</b>	<b>Okt</b>	<b>Nov</b>	<b>Dez</b>	<b>Jan</b>	<b>Feb</b>
GESCHÄFTSLAGE	+	42.8	38.5	46.4	43.3	41.5	44.1	39.9	38.3	35.6	30.2	33.6	26.8	39.2
Beurteilung	=	51.9	53.8	45.7	48.9	51.7	46.8	51.4	55.0	51.0	56.2	54.5	61.8	52.9
	-	5.4	7.6	7.8	7.8	6.8	9.1	8.7	6.7	13.4	13.6	12.0	11.4	7.9
	S	+37.4	+30.9	+38.6	+35.6	+34.7	+35.0	+31.2	+31.7	+22.2	+16.6	+21.6	+15.4	+31.3
PRODUKTION	+	22.8	12.6	16.2	22.9	18.2	18.6	17.4	13.0	13.6	21.9	11.8	0.0	23.2
Entwicklung	=	73.8	76.8	76.7	68.3	72.7	75.4	58.5	69.3	71.9	59.1	76.5	81.6	68.5
im Vormonat	-	3.4	10.6	7.1	8.8	9.1	6.1	24.2	17.7	14.5	19.0	11.8	18.4	8.2
	0	0.0	0.0	0.0	0.0	0.0	0.0	0.0	0.0	0.0	0.0	0.0	0.0	0.0
	S	+19.4	+2.0	+9.0	+14.1	+9.1	+12.5	-6.8	-4.7	-0.9	+2.8	0.0	-18.4	+15.0
FERTIGWARENLAGER	+	13.1	22.2	19.6	22.5	14.5	18.2	21.1	21.3	20.9	23.9	19.6	20.0	22.7
Beurteilung	=	72.5	62.2	67.9	62.4	73.8	69.1	69.4	63.1	57.4	57.8	62.9	64.5	61.7
+ zu groß	-	5.0	5.7	3.1	7.0	2.7	2.8	0.0	5.8	11.3	6.8	8.0	7.5	5.4
- zu klein	0	9.5	9.9	9.5	8.2	8.9	9.9	9.5	9.8	10.4	11.5	9.5	8.1	10.3
	S	+8.9	+18.3	+18.2	+16.9	+13.0	+17.0	+23.3	+17.1	+10.6	+19.3	+12.8	+13.6	+19.3
NACHFRAGE	+	26.8	16.5	17.2	20.0	19.2	18.6	11.8	11.6	5.4	26.9	17.4	8.6	28.9
Situation	=	68.7	75.5	71.4	63.6	71.5	70.9	68.8	61.2	60.8	47.9	63.6	77.4	53.9
Entwicklung	-	4.5	8.0	11.4	16.4	9.3	10.5	19.4	27.2	33.8	25.2	19.0	14.0	17.2
im Vormonat	S	+22.4	+8.5	+5.8	+3.7	+9.9	+8.1	-7.5	-15.6	-28.3	+1.8	-1.6	-5.5	+11.7
AUFTRAGSBESTAND	+	31.2	16.7	18.5	17.7	18.8	16.0	11.7	8.6	7.9	23.6	14.8	3.5	28.7
Entwicklung	=	64.2	61.8	66.1	70.9	70.9	71.9	61.0	62.1	52.8	60.0	55.4	75.9	54.7
im Vormonat	-	4.5	21.6	15.4	11.3	10.3	12.1	27.3	29.3	39.2	16.4	29.8	20.6	16.6
	S	+26.7	-4.9	+3.1	+6.4	+8.5	+3.8	-15.6	-20.6	-31.3	+7.2	-15.0	-17.1	+12.1
AUFTRAGSBESTAND	+	31.3	29.7	31.8	26.0	20.3	18.8	11.0	16.1	9.3	8.7	7.3	7.9	10.1
Beurteilung	=	58.0	50.1	55.1	56.9	65.3	68.0	69.9	55.6	64.9	62.0	62.4	67.8	70.4
	-	10.7	20.2	13.1	17.1	14.3	13.2	19.0	28.3	25.9	29.3	30.3	24.3	19.5
	S	+20.6	+9.4	+18.7	+8.9	+6.0	+5.5	-8.0	-12.1	-16.6	-20.6	-23.0	-16.4	-9.4
AUSLANDSAUFTRÄGE	+	20.6	17.6	18.8	17.6	7.6	12.9	6.6	12.9	3.9	5.7	4.0	3.6	6.4
Beurteilung	=	56.6	54.3	55.0	65.0	58.8	66.1	64.9	52.2	59.5	61.5	55.3	64.9	66.1
	-	14.7	18.2	16.4	11.6	19.4	10.2	13.4	22.6	25.3	24.9	32.9	21.7	21.4
	0	8.1	9.8	9.8	5.8	14.3	10.9	15.0	12.4	11.3	7.9	7.8	9.8	6.1
	S	+6.4	-0.7	+2.7	+6.4	-13.7	+3.1	-8.0	-11.0	-24.2	-20.8	-31.3	-20.1	-16.0
VERKAUFSPREISE	+	51.0	44.8	52.6	37.8	42.6	25.5	34.9	22.7	14.5	17.8	6.8	6.3	13.2
Entwicklung	=	41.1	50.0	40.0	50.3	56.2	72.1	65.1	75.7	83.2	82.2	87.6	88.3	79.3
im Vormonat	-	7.9	5.2	7.5	11.9	1.2	2.4	0.0	1.7	2.3	0.0	5.6	5.4	7.6
	S	+43.1	+39.6	+45.1	+26.0	+41.5	+23.1	+34.9	+21.0	+12.2	+17.8	+1.2	+0.9	+5.6
PRODUKTION	+	17.5	14.4	11.1	14.3	14.4	29.1	30.0	28.3	17.8	15.8	20.4	21.1	16.7
Pläne	=	79.6	73.8	85.4	81.5	72.9	62.3	66.5	57.2	70.9	79.9	56.6	69.3	68.5
für 3 Monate	-	2.9	11.8	3.6	4.2	12.6	8.7	3.5	14.5	11.4	4.4	23.0	9.6	14.8
	0	0.0	0.0	0.0	0.0	0.0	0.0	0.0	0.0	0.0	0.0	0.0	0.0	0.0
	S	+14.7	+2.6	+7.5	+10.1	+1.8	+20.4	+26.5	+13.8	+6.4	+11.4	-2.6	+11.4	+1.9
VERKAUFSPREISE	+	43.3	43.6	34.0	23.0	22.1	22.7	24.3	21.5	21.1	14.4	20.6	14.3	12.5
Erwartungen	=	49.9	52.1	62.6	68.5	75.9	75.7	71.6	75.5	72.8	79.6	74.4	78.7	71.8
für 3 Monate	-	6.8	4.3	3.4	8.5	2.0	1.6	4.1	3.0	6.1	5.9	5.0	7.0	15.7
	S	+36.5	+39.2	+30.6	+14.5	+20.2	+21.1	+20.2	+18.5	+15.0	+8.5	+15.6	+7.2	-3.2
EXPORTGESCHÄFT	+	13.4	8.7	14.8	12.7	9.6	14.0	16.3	12.5	10.0	10.7	7.0	14.3	11.6
Erwartungen	=	75.4	79.5	73.8	78.9	74.0	73.0	62.9	66.7	70.5	74.3	66.0	70.4	65.4
für 3 Monate	-	1.1	1.8	1.4	0.8	2.3	3.3	7.3	9.1	10.2	7.8	20.0	6.4	17.8
	0	10.0	10.0	10.0	7.6	14.0	9.7	13.5	11.8	9.3	7.1	7.0	9.0	5.2
	S	+13.7	+7.7	+14.9	+12.9	+8.5	+11.8	+10.4	+3.8	-0.3	+3.1	-13.9	+8.7	-6.6
BESCHÄFTIGTE Erwartungen	S	+4.1	-6.4	+3.4	+5.2	+4.3	-2.0	+4.9	+0.7	-5.0	-2.0	-8.5	-3.3	-10.5
GESCHÄFTSLAGE	+	11.7	17.0	17.5	12.2	23.3	21.5	27.3	22.0	12.6	21.7	18.1	14.0	10.0
Erwartungen	=	79.4	72.0	78.8	79.6	62.6	67.6	58.4	58.0	53.3	61.7	44.8	60.7	54.0
für 6 Monate	-	9.0	11.0	3.7	8.2	14.1	10.9	14.3	20.0	34.2	16.6	37.1	25.2	36.1
	S	+2.7	+6.0	+13.9	+3.9	+9.1	+10.7	+13.1	+2.0	-21.6	+5.0	-19.0	-11.2	-26.1
GESCHÄFTSKLIMA	S	+19.4	+18.1	+25.9	+19.2	+21.5	+22.5	+22.0	+16.3	-0.9	+10.7	+0.3	+1.7	+0.6

Berichtsmonat		Feb	Mrz	Apr	Mai	Jun	Jul	Aug	Sep	Okt	Nov	Dez	Jan	Feb
AUFTRAGSBEST. in	Mon			2.2			1.5			1.5			1.3	
KAPAZITÄTSAUSL. in	%			86.3			86.5			87.4			83.9	
KAPAZITÄTSAUSL. Beurteilung	+ = - S			11 74 15 -4			17 69 14 +3			19 76 5 +14			13 82 5 +8	
ERTRAGSLAGE Beurteilung	+ = - S				23 53 24 -1				26 38 36 -9					
ERTRAGSLAGE Entwicklung	+ = - S				37 34 29 +8				28 52 20 +8					
PROD.BEHINDERUNG	Ja			43			45			53			49	
AUFTRAGSMANGEL				13			22			20			29	
ARB.KRÄFTEMANGEL				23			30			33			24	
MATERIALKNAPPHEIT				16			8			2			7	
KAPAZITÄTSENGP.				11			0			4			3	
FINANZIERUNGSENGP.				4			3			4			1	
SONSTIGE FAKTOREN				3			5			6			3	
ÜBERSTUNDEN	Ja		54			53			42			49		
mehr als betriebsüblich	Ja		20			19			21			10		
KURZARBEIT	Ja		3			4			2			2		
innerhalb von 3 Mon.	Ja		5			7			2			4		
WETTBEWERBSPoS. INLANDSMARKT	+ = - S			16 77 7 +9			4 84 13 -9			7 83 9 -2			5 88 7 -2	
AUSLANDSMÄRKTE INNERHALB DER EU	+ = - 0 S			12 73 3 12 +10			2 82 6 10 -5			0 86 6 8 -7			4 82 7 7 -3	
AUSLANDSMÄRKTE AUßERHALB DER EU	+ = - 0 S			8 61 8 23 -1			0 70 6 24 -8			5 64 12 19 -8			0 71 8 21 -10	

Berichtsmonat		Feb	Mrz	Apr	Mai	Jun	Jul	Aug	Sep	Okt	Nov	Dez	Jan	Feb
GESCHÄFTSLAGE	+	53.1	47.7	41.3	50.2	40.6	46.3	34.9	28.9	20.1	22.2	13.3	16.1	15.7
Beurteilung	=	46.9	42.5	46.0	42.0	52.3	48.2	64.1	62.4	72.3	72.0	77.9	59.8	74.9
	-	0.0	9.8	12.8	7.8	7.1	5.5	1.0	8.7	7.7	5.8	8.9	24.1	9.4
	S	+53.1	+37.9	+28.5	+42.3	+33.4	+40.8	+33.9	+20.2	+12.4	+16.4	+4.4	-8.0	+6.4
PRODUKTION	+	13.3	15.0	11.1	2.3	7.8	10.9	10.3	0.8	9.0	3.4	9.2	0.8	15.7
Entwicklung	=	84.4	76.1	85.2	89.9	89.6	83.2	81.4	84.7	87.3	79.5	75.3	62.0	70.6
im Vormonat	-	2.4	8.9	3.7	7.8	2.6	5.9	8.3	14.5	3.7	17.1	15.5	37.2	13.7
	0	0.0	0.0	0.0	0.0	0.0	0.0	0.0	0.0	0.0	0.0	0.0	0.0	0.0
	S	+10.9	+6.1	+7.4	-5.5	+5.2	+5.0	+2.0	-13.6	+5.2	-13.7	-6.3	-36.5	+2.0
FERTIGWARENLAGER	+	10.5	5.2	9.1	5.9	5.2	9.4	12.6	18.3	16.1	34.1	23.2	19.5	20.1
Beurteilung	=	73.5	70.0	69.1	78.2	72.4	68.6	62.5	54.6	58.0	39.2	50.6	57.9	59.9
+ zu groß	-	1.7	9.8	1.3	1.3	8.8	8.7	7.3	10.0	6.6	6.1	4.1	0.0	0.0
- zu klein	0	14.3	15.0	20.5	14.7	13.6	13.3	17.6	17.1	19.3	20.5	22.1	22.6	20.1
	S	+10.3	-5.4	+9.7	+5.3	-4.1	+0.7	+6.5	+10.1	+11.8	+35.2	+24.6	+25.2	+25.1
NACHFRAGE	+	38.3	19.3	16.4	10.7	12.3	21.0	10.3	13.2	1.1	6.8	12.2	5.3	25.2
Situation	=	56.6	74.0	67.1	79.8	87.7	64.7	81.4	63.2	77.5	72.4	53.1	60.9	50.0
Entwicklung	-	5.2	6.7	16.4	9.4	0.0	14.2	8.3	23.6	21.3	20.8	34.7	33.8	24.8
im Vormonat	S	+33.1	+12.5	0.0	+1.3	+12.3	+6.8	+2.0	-10.3	-20.2	-14.0	-22.5	-28.6	+0.3
AUFTRAGSBESTAND	+	30.3	12.8	10.4	14.3	15.9	17.5	15.3	17.8	6.2	11.6	16.2	9.4	28.4
Entwicklung	=	64.6	83.8	68.5	80.8	76.9	64.4	77.7	61.2	77.0	54.7	47.2	51.1	47.8
im Vormonat	-	5.1	3.4	21.1	4.9	7.1	18.1	7.0	21.1	16.8	33.7	36.5	39.5	23.7
	S	+25.2	+9.5	-10.7	+9.4	+8.8	-0.6	+8.3	-3.3	-10.6	-22.1	-20.3	-30.1	+4.7
AUFTRAGSBESTAND	+	40.7	42.5	35.6	38.8	38.6	36.9	33.9	21.9	16.8	8.9	5.2	8.3	9.1
Beurteilung	=	50.7	51.7	56.7	55.4	46.9	57.6	56.1	62.8	64.2	63.8	67.5	60.9	69.9
	-	8.6	5.8	7.7	5.9	14.5	5.5	10.0	15.3	19.0	27.3	27.3	30.8	21.0
	S	+32.1	+36.7	+27.9	+32.9	+24.1	+31.4	+23.9	+6.6	-2.2	-18.4	-22.1	-22.6	-12.0
AUSLANDSAUFTRÄGE	+	31.6	35.2	35.6	38.2	37.0	24.3	30.1	11.3	14.5	10.1	6.9	3.6	8.8
Beurteilung	=	62.1	61.0	55.0	55.9	47.8	69.8	57.1	67.9	69.3	65.8	73.8	72.7	62.5
	-	6.3	3.8	9.3	5.9	15.2	5.9	12.8	17.2	16.2	24.1	19.4	23.7	28.6
	0	0.0	0.0	0.0	0.0	0.0	0.0	0.0	3.6	0.0	0.0	0.0	0.0	0.0
	S	+25.3	+31.4	+26.3	+32.2	+21.8	+18.4	+17.4	-6.1	-1.7	-14.0	-12.5	-20.2	-19.8
VERKAUFSPREISE	+	42.2	43.7	51.3	33.2	34.4	9.8	28.6	28.4	23.0	7.5	23.6	36.4	35.8
Entwicklung	=	57.8	56.3	48.7	64.5	65.6	90.2	71.4	71.6	77.0	92.5	76.4	63.6	59.2
im Vormonat	-	0.0	0.0	0.0	2.3	0.0	0.0	0.0	0.0	0.0	0.0	0.0	0.0	5.0
	S	+42.2	+43.7	+51.3	+30.9	+34.4	+9.8	+28.6	+28.4	+23.0	+7.5	+23.6	+36.4	+30.8
PRODUKTION	+	5.4	8.6	5.8	7.5	5.5	22.3	18.3	23.6	6.9	2.4	17.0	29.3	15.1
Pläne	=	91.8	91.4	89.1	90.2	87.7	70.9	72.4	73.6	84.7	76.5	70.8	62.4	71.2
für 3 Monate	-	2.7	0.0	5.1	2.3	6.8	6.8	9.3	2.9	8.4	21.2	12.2	8.3	13.7
	0	0.0	0.0	0.0	0.0	0.0	0.0	0.0	0.0	0.0	0.0	0.0	0.0	0.0
	S	+2.7	+8.6	+0.7	+5.2	-1.3	+15.5	+9.0	+20.7	-1.5	-18.8	+4.8	+21.1	+1.3
VERKAUFSPREISE	+	48.3	40.7	38.3	23.3	47.7	41.4	49.5	49.6	36.9	23.5	48.3	39.8	14.7
Erwartungen	=	51.7	59.3	61.7	76.7	52.3	58.6	50.5	50.4	58.8	72.4	49.1	57.5	82.9
für 3 Monate	-	0.0	0.0	0.0	0.0	0.0	0.0	0.0	0.0	4.4	4.1	2.6	2.6	2.3
	S	+48.3	+40.7	+38.3	+23.3	+47.7	+41.4	+49.5	+49.6	+32.5	+19.5	+45.8	+37.2	+12.4
EXPORTGESCHÄFT	+	6.1	7.3	10.7	23.5	13.9	23.6	20.6	14.5	10.6	8.2	10.7	25.9	5.7
Erwartungen	=	91.2	92.7	84.2	74.3	76.5	74.1	74.8	81.0	75.2	76.5	80.4	64.3	89.3
für 3 Monate	-	2.7	0.0	5.0	2.3	9.6	2.3	4.7	0.0	14.2	14.3	8.9	9.8	5.0
	0	0.0	0.0	0.0	0.0	0.0	0.0	0.0	4.5	0.0	1.0	0.0	0.0	0.0
	S	+3.4	+7.3	+5.7	+21.2	+4.3	+21.4	+15.9	+15.2	-3.6	-6.2	+1.8	+16.2	+0.7
BESCHÄFTIGTE Erwartungen	S	-2.0	+4.9	+2.4	+2.3	+2.3	+2.3	+1.3	+2.9	-1.1	-0.7	-9.4	-8.3	-10.7
GESCHÄFTSLAGE	+	37.1	17.7	29.5	9.2	8.1	34.6	22.6	22.7	11.3	11.1	11.1	36.8	11.0
Erwartungen	=	53.4	75.8	60.5	81.5	84.4	49.8	66.1	64.5	74.5	64.8	73.1	54.9	72.6
für 6 Monate	-	9.5	6.4	10.0	9.2	7.5	15.5	11.3	12.8	14.2	24.0	15.9	8.3	16.4
	S	+27.6	+11.3	+19.6	0.0	+0.6	+19.1	+11.3	+9.9	-2.9	-12.9	-4.8	+28.6	-5.4
GESCHÄFTSKLIMA	S	+40.0	+24.2	+24.0	+20.1	+16.4	+29.7	+22.3	+15.0	+4.6	+1.2	-0.3	+9.5	+0.4

Berichtsmonat		Feb	Mrz	Apr	Mai	Jun	Jul	Aug	Sep	Okt	Nov	Dez	Jan	Feb
AUFTRAGSBEST. in	Mon			2.0			2.4			1.0			1.2	
KAPAZITÄTSAUSL. in	%			93.9			93.3			94.1			90.0	
KAPAZITÄTSAUSL. Beurteilung	+ = - S			10 86 4 +6			8 85 7 +1			16 78 6 +10			25 75 0 +25	
ERTRAGSLAGE Beurteilung	+ = - S				30 60 10 +20				25 67 8 +18					
ERTRAGSLAGE Entwicklung	+ = - S				53 33 14 +39				49 30 21 +28					
PROD.BEHINDERUNG	Ja			19			17			28			29	
AUFTRAGSMANGEL				5			5			12			23	
ARB.KRÄFTEMANGEL				4			6			7			7	
MATERIALKNAPPHEIT				1			1			3			0	
KAPAZITÄTSENGP.				4			6			4			0	
FINANZIERUNGSENGP.				2			2			0			0	
SONSTIGE FAKTOREN				6			0			0			7	
ÜBERSTUNDEN	Ja		54			40			26			35		
mehr als betriebsüblich	Ja		13			22			8			2		
KURZARBEIT	Ja		0			0			0			0		
innerhalb von 3 Mon.	Ja		0			8			0			9		
WETTBEWERBSPoS. INLANDSMARKT	+ = - S			11 82 7 +4			16 82 3 +13			11 79 10 +1			10 82 8 +2	
AUSLANDSMÄRKTE INNERHALB DER EU	+ = - 0 S			17 74 9 0 +7			14 82 5 0 +9			9 81 10 0 -2			5 83 12 0 -7	
AUSLANDSMÄRKTE AUßERHALB DER EU	+ = - 0 S			7 80 10 3 -3			7 87 5 1 +1			6 75 11 8 -6			1 88 11 0 -9	

**ifo Konjunkturumfrage in Deutschland gesamt  
Herstellung von Verpackungsmitteln aus Kunststoffen**

**Verarbeitendes Gewerbe 2018/2019  
C 222200 0**

<b>Berichtsmonat</b>		<b>Feb</b>	<b>Mrz</b>	<b>Apr</b>	<b>Mai</b>	<b>Jun</b>	<b>Jul</b>	<b>Aug</b>	<b>Sep</b>	<b>Okt</b>	<b>Nov</b>	<b>Dez</b>	<b>Jan</b>	<b>Feb</b>
GESCHÄFTSLAGE	+	46.7	59.2	50.5	35.0	44.9	45.6	38.0	23.8	28.1	31.3	31.0	35.8	50.0
Beurteilung	=	51.1	39.3	47.9	61.7	48.7	51.5	57.5	73.1	63.7	59.9	57.9	59.5	46.9
	-	2.2	1.6	1.6	3.4	6.4	3.0	4.5	3.1	8.2	8.8	11.1	4.6	3.1
	S	+44.4	+57.6	+49.0	+31.6	+38.5	+42.6	+33.5	+20.6	+19.9	+22.5	+19.9	+31.2	+46.9
PRODUKTION	+	12.8	20.9	18.0	25.7	13.9	14.6	5.6	18.1	4.1	14.8	14.4	7.5	27.7
Entwicklung	=	77.2	68.6	79.4	70.0	70.1	62.7	71.5	60.4	77.2	70.3	59.9	73.4	59.7
im Vormonat	-	10.0	10.5	2.6	4.3	16.0	22.8	22.9	21.5	18.7	14.8	25.7	19.1	12.6
	0	0.0	0.0	0.0	0.0	0.0	0.0	0.0	0.0	0.0	0.0	0.0	0.0	0.0
	S	+2.8	+10.5	+15.5	+21.4	-2.1	-8.2	-17.3	-3.4	-14.6	0.0	-11.4	-11.6	+15.1
FERTIGWARENLAGER	+	12.8	24.1	7.7	18.6	37.4	25.4	36.9	45.6	32.2	26.4	8.8	21.4	21.0
Beurteilung	=	80.0	60.7	83.5	71.0	52.4	67.5	56.4	41.3	58.5	56.0	74.3	63.6	68.3
+ zu groß	-	0.0	0.0	0.0	3.8	2.1	0.0	0.0	2.5	2.9	3.3	7.0	1.2	3.6
- zu klein	0	7.2	15.2	8.8	6.7	8.0	7.1	6.7	10.6	6.4	14.3	9.9	13.9	7.2
	S	+13.8	+28.4	+8.5	+15.8	+38.4	+27.4	+39.5	+48.3	+31.3	+26.9	+1.9	+23.5	+18.7
NACHFRAGE	+	19.9	30.4	31.4	21.9	15.7	11.4	4.5	14.1	4.2	13.0	14.4	22.0	39.4
Situation	=	69.9	62.3	50.5	68.1	62.7	65.2	72.6	66.4	78.6	69.5	63.5	72.3	50.6
Entwicklung	-	10.2	7.3	18.0	10.0	21.6	23.4	22.9	19.5	17.3	17.5	22.2	5.8	10.0
im Vormonat	S	+9.7	+23.0	+13.4	+11.9	-5.9	-12.0	-18.4	-5.4	-13.1	-4.5	-7.8	+16.2	+29.4
AUFTRAGSBESTAND	+	24.4	28.3	25.3	23.3	16.0	13.9	9.5	15.4	5.3	10.9	17.4	22.0	25.1
Entwicklung	=	67.2	60.7	56.7	61.0	64.7	52.5	60.9	66.4	77.8	67.4	68.3	57.2	67.1
im Vormonat	-	8.3	11.0	18.0	15.7	19.3	33.5	29.6	18.1	17.0	21.7	14.4	20.8	7.8
	S	+16.1	+17.3	+7.2	+7.6	-3.2	-19.6	-20.1	-2.7	-11.7	-10.9	+3.0	+1.2	+17.4
AUFTRAGSBESTAND	+	26.7	25.1	26.8	26.7	19.1	23.1	14.0	13.9	9.9	11.2	10.5	11.8	14.4
Beurteilung	=	63.3	69.6	60.8	55.2	68.3	61.5	64.8	63.3	70.2	53.9	84.8	73.4	73.7
	-	10.0	5.2	12.4	18.1	12.6	15.4	21.2	22.8	19.9	34.8	4.7	14.8	12.0
	S	+16.7	+19.9	+14.4	+8.6	+6.6	+7.7	-7.3	-8.9	-9.9	-23.6	+5.8	-3.0	+2.4
AUSLANDSAUFTRÄGE	+	10.8	8.1	17.5	13.1	16.9	17.3	3.7	2.8	4.8	0.0	3.7	3.9	3.8
Beurteilung	=	63.9	69.2	49.7	57.8	54.5	54.5	57.1	67.4	50.0	54.1	72.4	63.0	65.4
	-	12.0	9.9	21.5	13.6	17.5	12.2	20.9	17.4	29.0	36.3	7.4	20.1	13.8
	0	13.3	12.8	11.3	15.6	11.0	16.0	18.4	12.5	16.1	9.6	16.6	13.0	17.0
	S	-1.4	-2.0	-4.5	-0.6	-0.7	+6.1	-21.1	-16.7	-28.8	-40.1	-4.4	-18.7	-12.1
VERKAUFSPREISE	+	19.4	14.7	27.3	16.2	17.1	20.7	19.0	8.7	6.1	19.8	15.4	17.3	10.8
Entwicklung	=	80.6	75.9	71.1	75.2	82.9	79.3	78.8	89.3	90.2	78.6	82.7	80.9	73.7
im Vormonat	-	0.0	9.4	1.5	8.6	0.0	0.0	2.2	2.0	3.7	1.6	1.9	1.7	15.6
	S	+19.4	+5.2	+25.8	+7.6	+17.1	+20.7	+16.8	+6.7	+2.4	+18.1	+13.6	+15.6	-4.8
PRODUKTION	+	25.0	30.4	36.1	11.4	14.4	18.3	21.3	26.3	33.5	13.2	16.4	15.0	22.2
Pläne	=	72.8	65.4	63.9	81.0	69.0	79.9	72.5	66.3	55.7	70.3	69.6	75.1	58.1
für 3 Monate	-	2.2	4.2	0.0	7.6	16.6	1.8	6.2	7.5	10.8	16.5	14.0	9.8	19.8
	0	0.0	0.0	0.0	0.0	0.0	0.0	0.0	0.0	0.0	0.0	0.0	0.0	0.0
	S	+22.8	+26.2	+36.1	+3.8	-2.1	+16.6	+15.2	+18.8	+22.8	-3.3	+2.3	+5.2	+2.4
VERKAUFSPREISE	+	15.2	15.2	34.5	21.9	32.1	13.6	15.6	31.9	13.5	20.2	25.1	22.5	23.8
Erwartungen	=	82.6	83.2	63.9	72.9	59.9	80.5	81.0	61.3	80.1	78.1	66.7	63.0	65.9
für 3 Monate	-	2.2	1.6	1.5	5.2	8.0	5.9	3.4	6.9	6.4	1.7	8.2	14.5	10.4
	S	+12.9	+13.6	+33.0	+16.7	+24.1	+7.7	+12.3	+25.0	+7.0	+18.5	+17.0	+8.1	+13.4
EXPORTGESCHÄFT	+	15.6	17.3	17.5	6.3	16.6	11.2	6.1	0.0	10.1	12.1	8.2	8.4	8.6
Erwartungen	=	63.9	69.6	66.0	68.4	64.2	68.0	66.5	83.7	68.6	69.2	70.2	66.9	62.0
für 3 Monate	-	8.3	1.6	6.2	10.2	5.9	4.7	9.5	3.3	5.3	6.6	5.8	12.7	12.9
	0	12.2	11.5	10.3	15.0	13.4	16.0	17.9	13.1	16.0	12.1	15.8	12.0	16.6
	S	+8.2	+17.8	+12.6	-4.6	+12.3	+7.7	-4.1	-3.8	+5.6	+6.3	+2.8	-4.8	-5.1
BESCHÄFTIGTE Erwartungen	S	+16.1	+12.0	+19.1	+4.9	+8.6	+7.1	+1.1	+5.0	-8.8	-8.2	-6.0	+0.6	-6.0
GESCHÄFTSLAGE	+	13.9	22.3	15.5	19.5	16.6	8.3	10.1	8.8	9.1	7.5	12.6	18.7	15.6
Erwartungen	=	79.4	75.5	66.0	74.3	66.8	79.3	73.2	70.6	68.3	56.3	58.1	74.1	67.7
für 6 Monate	-	6.7	2.1	18.6	6.2	16.6	12.4	16.8	20.6	22.6	36.2	29.3	7.2	16.8
	S	+7.2	+20.2	-3.1	+13.3	0.0	-4.1	-6.7	-11.9	-13.4	-28.7	-16.8	+11.4	-1.2
GESCHÄFTSKLIMA	S	+25.0	+38.2	+21.4	+22.3	+18.4	+18.0	+12.5	+3.7	+2.6	-4.8	+0.7	+21.1	+21.5



Berichtsmonat		Feb	Mrz	Apr	Mai	Jun	Jul	Aug	Sep	Okt	Nov	Dez	Jan	Feb
AUFTRAGSBEST. in	Mon			3.2			2.2			2.2			2.0	
KAPAZITÄTSAUSL. in	%			82.4			79.9			77.9			75.4	
KAPAZITÄTSAUSL. Beurteilung	+			11			21			23			15	
	=			49			54			69			72	
	-			40			24			8			13	
	S			-29			-3			+14			+2	
ERTRAGSLAGE Beurteilung	+				27				13					
	=				72				63					
	-				2				24					
	S				+25				-12					
ERTRAGSLAGE Entwicklung	+				26				12					
	=				52				53					
	-				22				35					
	S				+4				-23					
PROD.BEHINDERUNG	Ja			56			50			46			45	
AUFTRAGSMANGEL				8			11			26			9	
ARB.KRÄFTEMANGEL				42			29			30			20	
MATERIALKNAPPHEIT				5			8			0			0	
KAPAZITÄTSENGP.				29			10			5			6	
FINANZIERUNGSENGP.				2			3			2			2	
SONSTIGE FAKTOREN				12			2			1			4	
ÜBERSTUNDEN	Ja		43			36			30			40		
mehr als betriebsüblich	Ja		0			48			22			6		
KURZARBEIT	Ja		1			2			0			0		
innerhalb von 3 Mon.	Ja		3			0			2			2		
WETTBEWERBSPOS. INLANDSMARKT	+			12			14			4			10	
Entwicklung	=			88			80			84			77	
gegen Vormonat	-			0			7			12			13	
	S			+12			+7			-7			-3	
AUSLANDSMÄRKTE INNERHALB DER EU	+			12			25			4			5	
Entwicklung	=			69			51			67			67	
gegen Vormonate	-			8			8			18			11	
	0			12			15			11			17	
	S			+4			+20			-16			-7	
AUSLANDSMÄRKTE AUßERHALB DER EU	+			12			4			5			9	
Entwicklung	=			68			58			61			65	
gegen Vormonate	-			8			20			9			10	
	0			12			18			26			17	
	S			+4			-19			-6			-2	

## ifo Geschäftsklimaindex fällt

München, 22. Februar 2019 – Die Sorgen in den deutschen Chefetagen nehmen weiter zu. Der ifo Geschäftsklimaindex ist im Februar von 99,3<sup>1</sup> auf 98,5 Punkte gefallen. Das ist der schlechteste Wert seit Dezember 2014. Die Unternehmen bewerteten ihre aktuelle Geschäftslage erneut etwas weniger gut. Auch der Pessimismus mit Blick auf die kommenden sechs Monate hat zugenommen. Diese Ergebnisse und andere Indikatoren deuten auf ein Wirtschaftswachstum im ersten Quartal von 0,2 Prozent hin. Die deutsche Konjunktur bleibt schwach.

Im *Verarbeitenden Gewerbe* ist der Index zum sechsten Mal in Folge gefallen. Die Unternehmen korrigierten ihre Beurteilung der aktuellen Lage merklich nach unten. Trotzdem berichtet weiterhin eine deutliche Mehrheit von einer guten Geschäftslage. Bei den Erwartungen greift der Pessimismus jedoch mehr und mehr um sich.

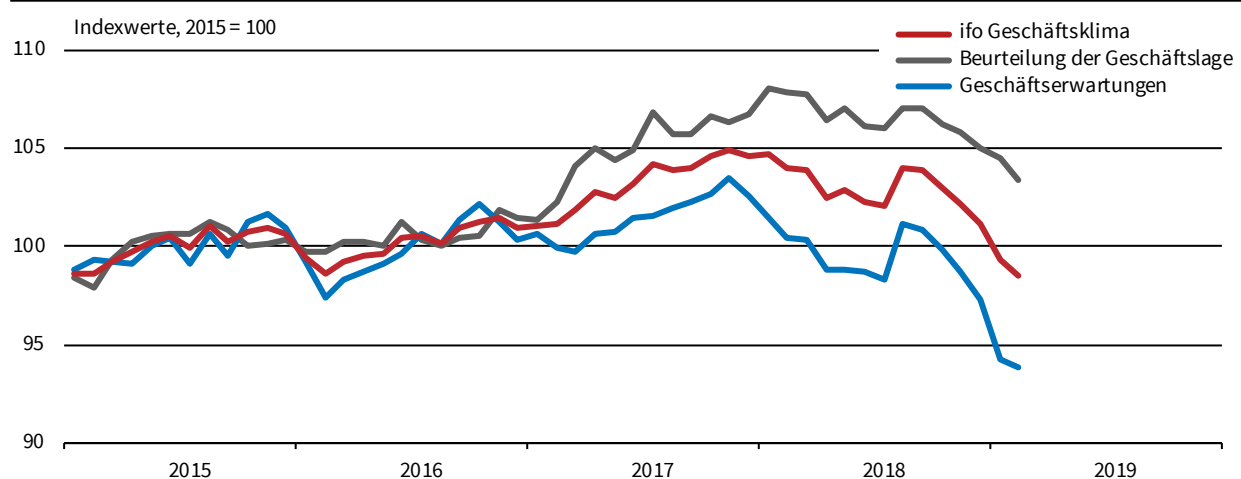
Im *Dienstleistungssektor* hat sich das Geschäftsklima deutlich verschlechtert. Die Dienstleister stuften ihre Geschäftslage etwas weniger gut ein. Für die kommenden Monate erwarten nur noch wenige Unternehmen eine Verbesserung.

Im *Handel* ist der Index leicht gestiegen. Dies war auf etwas weniger pessimistische Geschäftserwartungen zurückzuführen. Die Firmen beurteilten die Geschäftslage ungünstiger. Während sich das Klima im Einzelhandel verbesserte, gab es im Großhandel nach.

Im *Bauhauptgewerbe* hat sich der Geschäftsklimaindex verschlechtert. Grund hierfür waren weniger gute Beurteilungen der Geschäftslage. Die Unternehmen korrigierten ihre Erwartungen hingegen leicht nach oben.

Clemens Fuest  
Präsident des ifo Instituts

### ifo Geschäftsklima Deutschland<sup>a</sup> Saisonbereinigt



<sup>a</sup> Verarbeitendes Gewerbe, Dienstleistungssektor, Handel und Bauhauptgewerbe.  
Quelle: ifo Konjunkturumfragen, Februar 2019.

© ifo Institut

### ifo Geschäftsklima Deutschland (Indexwerte, 2015 = 100, saisonbereinigt)

Monat/Jahr	02/18	03/18	04/18	05/18	06/18	07/18	08/18	09/18	10/18	11/18	12/18	01/19	02/19
<b>Klima</b>	104,0	103,9	102,5	102,9	102,3	102,1	104,0	103,9	103,0	102,2	101,1	99,3	98,5
<b>Lage</b>	107,8	107,7	106,4	107,0	106,1	106,0	107,0	107,0	106,2	105,8	105,0	104,5	103,4
<b>Erwartungen</b>	100,4	100,3	98,8	98,8	98,7	98,3	101,1	100,8	99,8	98,7	97,3	94,3	93,8

Quelle: ifo Konjunkturumfragen.

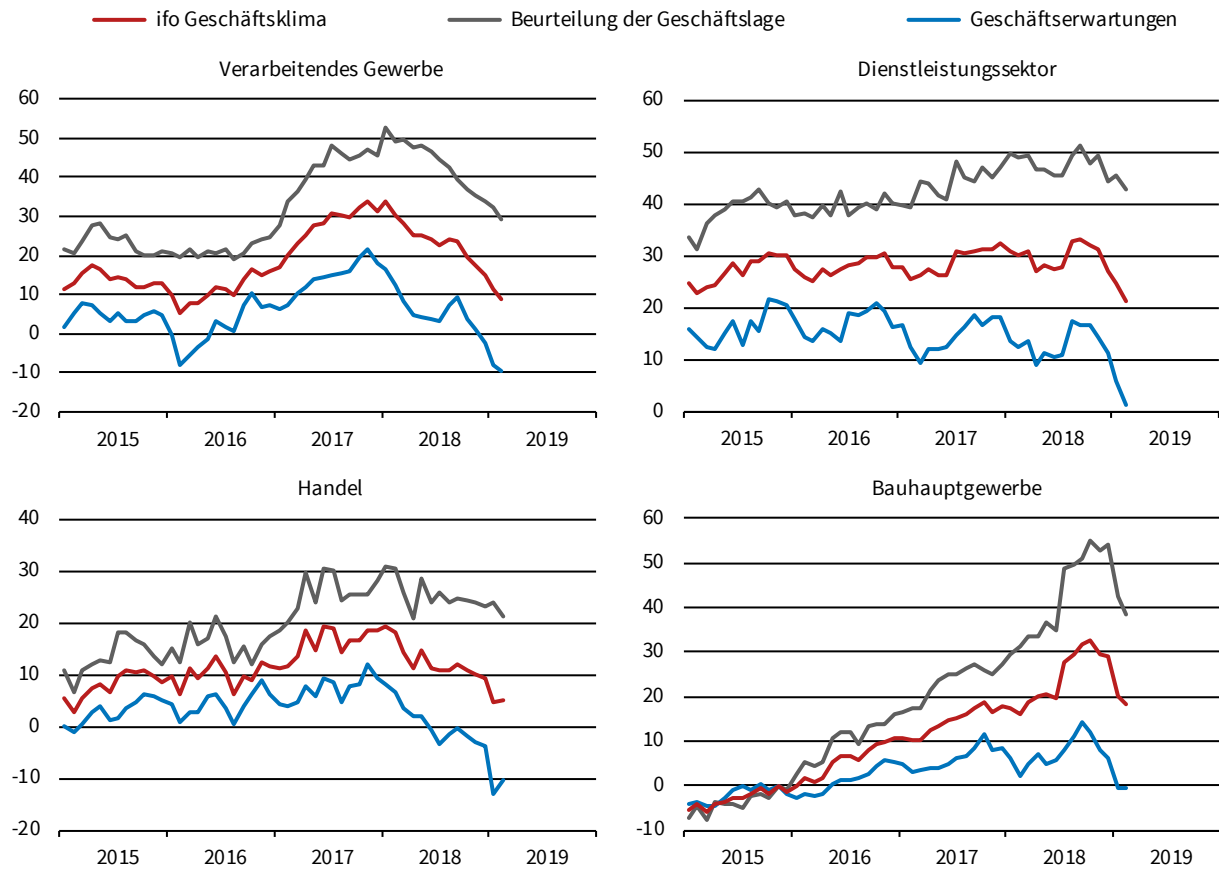
© ifo Institut

Lange Zeitreihen im Excel-Format können über [www.ifo.de/langereihen](http://www.ifo.de/langereihen) abgerufen werden.

<sup>1</sup> Saisonbereinigt korrigiert

**ifo Geschäftsklima, Geschäftslage und -erwartungen nach Wirtschaftsbereichen**

Salden, saisonbereinigt



Quelle: ifo Konjunkturumfragen, Februar 2019.

© ifo Institut

**ifo Geschäftsklima Deutschland nach Wirtschaftsbereichen (Salden, saisonbereinigt)**

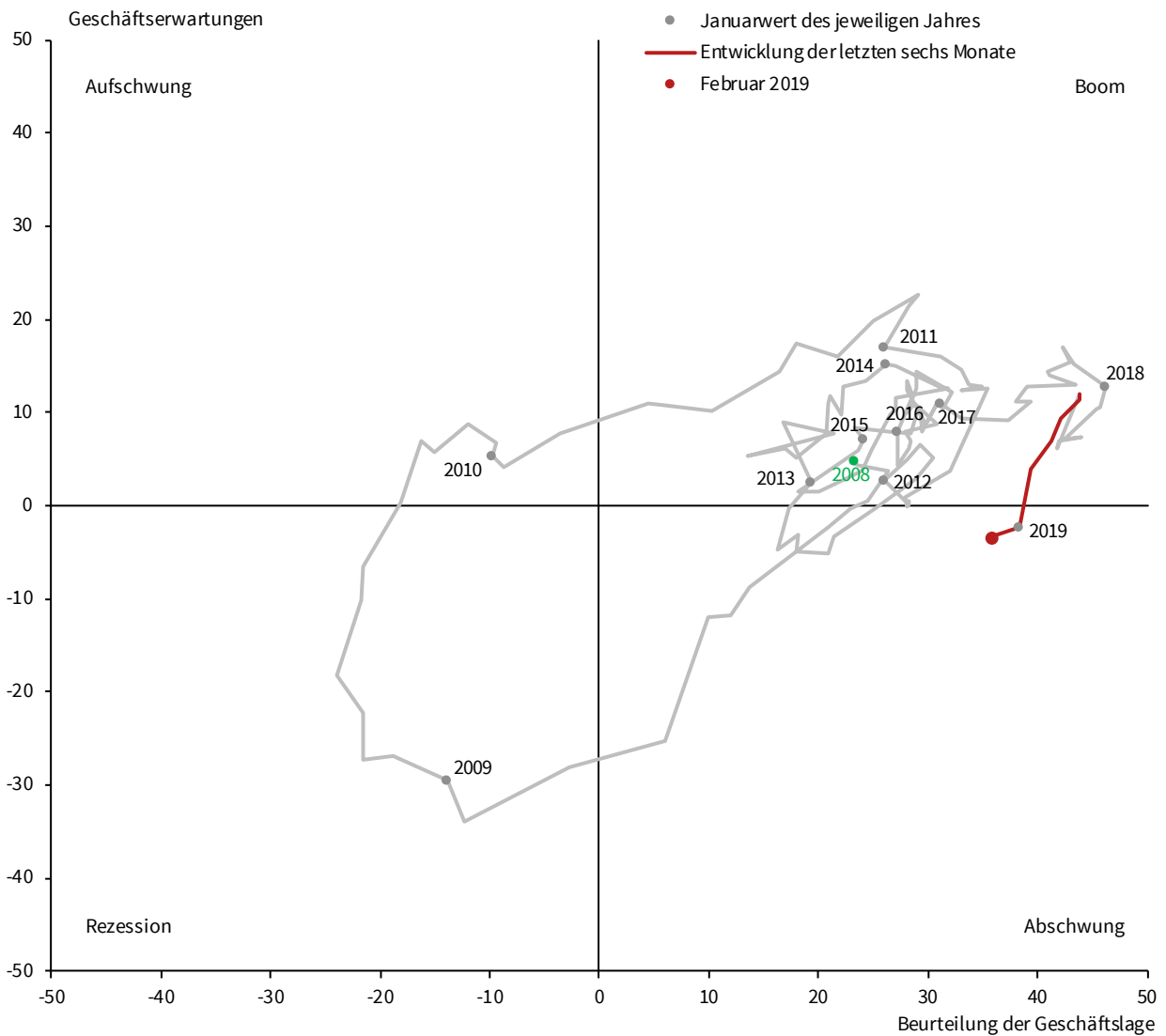
Monat/Jahr	02/18	03/18	04/18	05/18	06/18	07/18	08/18	09/18	10/18	11/18	12/18	01/19	02/19
<b>Deutschland</b>	27,4	27,1	24,1	24,9	23,8	23,2	27,4	27,1	25,1	23,4	21,0	17,1	15,3
<b>Verarbeitendes Gewerbe</b>	30,1	28,1	25,2	25,0	24,1	22,8	24,3	23,8	19,5	17,7	14,9	11,3	9,0
<b>Dienstleistungssektor</b>	29,9	30,7	27,0	28,3	27,2	27,6	32,8	33,2	31,8	31,1	27,1	24,8	21,1
<b>Handel</b>	18,1	14,3	11,1	14,8	11,2	10,7	10,7	11,8	10,7	9,9	9,3	4,7	4,9
<b>Bauhauptgewerbe</b>	16,2	18,6	19,9	20,3	19,8	27,6	29,6	31,9	32,6	29,3	29,0	19,9	18,1

Quelle: ifo Konjunkturumfragen.

© ifo Institut

Das ifo Geschäftsklima basiert auf ca. 9.000 monatlichen Meldungen von Unternehmen des Verarbeitenden Gewerbes, des Dienstleistungssektors, des Handels und des Bauhauptgewerbes. Die Unternehmen werden gebeten, ihre gegenwärtige **Geschäftslage** zu beurteilen und ihre **Erwartungen** für die nächsten sechs Monate mitzuteilen. Sie können ihre Lage mit "gut", "befriedigend" oder "schlecht" und ihre Geschäftserwartungen für die nächsten sechs Monaten als "günstiger", "gleich bleibend" oder "ungünstiger" kennzeichnen. Der **Saldowert** der gegenwärtigen Geschäftslage ist die Differenz der Prozentanteile der Antworten "gut" und "schlecht", der Saldowert der Erwartungen ist die Differenz der Prozentanteile der Antworten "günstiger" und "ungünstiger". Das **Geschäftsklima** ist ein transformierter Mittelwert aus den Salden der Geschäftslage und der Erwartungen. Zur Berechnung der **Indexwerte** werden die transformierten Salden jeweils auf den Durchschnitt des Jahres 2015 normiert.

**ifo Konjunkturuhr Deutschland<sup>a</sup>**  
 Salden, saisonbereinigt

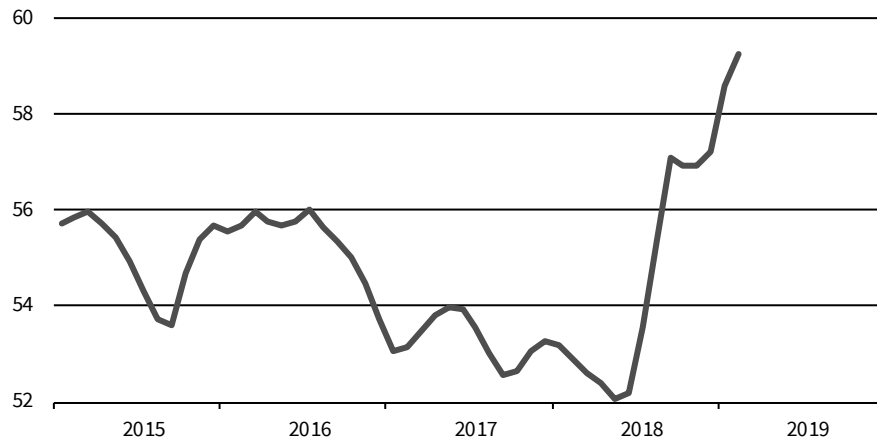


<sup>a</sup> Verarbeitendes Gewerbe, Dienstleistungssektor, Handel und Bauhauptgewerbe.  
 Quelle: ifo Konjunkturumfragen, Februar 2019.

© ifo Institut

Die ifo Konjunkturuhr zeigt in einem Vier-Quadrantenschema den zyklischen Zusammenhang von Geschäftslage und Geschäftserwartungen. In diesem Diagramm durchläuft die Konjunktur – visualisiert als Lage-Erwartungs-Graph – die Quadranten mit den Bezeichnungen Aufschwung, Boom, Abschwung und Rezession, sofern der Erwartungsindikator dem Geschäftslageindikator hinlänglich vorausseilt. Sind die Urteile der befragten Unternehmen zur Geschäftslage und zu den Geschäftserwartungen per saldo im Minus, so ist der Lage-Erwartungs-Graph im "Rezessionsquadranten". Gelangt der Erwartungsindikator ins Plus (bei sich verbessernder, aber per saldo noch schlechter Geschäftslage), so ist der Graph im "Aufschwungsquadranten". Sind Geschäftslage und Geschäftserwartungen beide per saldo im Plus, so ist der Graph im "Boomquadranten". Dreht der Erwartungsindikator ins Minus (bei sich verschlechternder, aber per saldo noch guter Geschäftslage), so befindet sich der Graph im "Abschwungsquadranten".

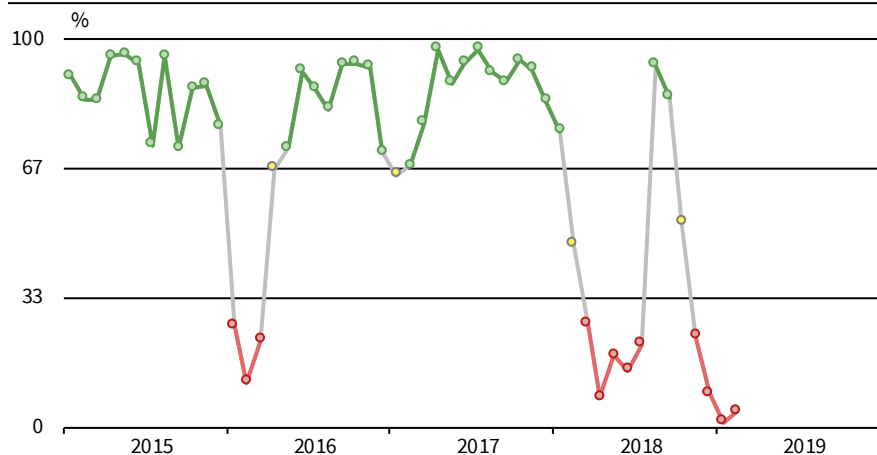
**ifo Streuungsmaß Deutschland<sup>a</sup>**  
 Saisonbereinigt und mit 3-Monatsdurchschnitt geglättet



<sup>a</sup> Verarbeitendes Gewerbe, Dienstleistungssektor, Handel und Bauhauptgewerbe.  
 Quelle: ifo Konjunkturumfragen, Februar 2019. © ifo Institut

Ein Anstieg im Streuungsmaß bedeutet eine Erhöhung der Firmenunsicherheit. Es können Werte zwischen 0 und 100 erreicht werden. Das Maß basiert auf den Antworten zur Frage nach den Erwartungen über die Geschäftsentwicklung in den nächsten sechs Monaten und generiert sich aus der Streuung dieser Erwartungen zu jedem Zeitpunkt.

**ifo Konjunkturampel Deutschland**  
 Monatliche Wahrscheinlichkeit für eine expansive Wirtschaftsentwicklung<sup>a</sup>



<sup>a</sup> Grün = hoch, gelb = mittel, rot = niedrig. Berechnet auf Basis der monatlichen Änderungen des ifo Geschäftsklimaindex Deutschland.  
 Quelle: ifo Konjunkturumfragen, Februar 2019. © ifo Institut

Die monatliche Veränderung des ifo Geschäftsklimaindex Deutschland kann durch ein Markov-Switching Modell in Wahrscheinlichkeiten für die beiden konjunkturellen Regime Expansion bzw. Kontraktion umgesetzt werden. Die ifo Konjunkturampel zeigt die monatlichen Regimewahrscheinlichkeiten für die Phase Expansion. Grüne Ampelwerte signalisieren Wahrscheinlichkeiten von größer als zwei Drittel, was auf eine Expansion deutet. Rote Ampelwerte stehen hingegen für Wahrscheinlichkeiten von unter einem Drittel, was auf Kontraktion hindeutet. Bei gelben Ampelwerten, die Wahrscheinlichkeiten zwischen einem Drittel und zwei Dritteln signalisieren, wird von einer Situation hoher Unsicherheit über das Konjunkturregime ausgegangen, und es erfolgt keine konjunkturelle Klassifizierung.