

Berichtsmonat		Mrz	Apr	Mai	Jun	Jul	Aug	Sep	Okt	Nov	Dez	Jan	Feb	Mrz
GESCHÄFTSLAGE	+	33	37	42	32	42	39	38	35	35	42	47	42	38
Beurteilung	=	59	55	50	62	51	55	55	59	54	48	45	51	52
	-	8	8	8	6	7	6	7	6	11	10	8	7	10
	S	+25	+29	+34	+26	+35	+33	+31	+29	+24	+32	+39	+35	+28
PRODUKTION	+	21	14	12	16	24	20	34	25	26	34	23	24	11
Entwicklung	=	62	76	76	69	59	60	53	64	63	62	64	72	77
im Vormonat	-	17	10	12	15	17	20	13	11	11	3	13	4	12
	0	0	0	0	0	0	0	0	0	0	1	0	0	0
	S	+4	+4	0	+1	+7	0	+21	+14	+15	+31	+10	+20	-1
FERTIGWARENLAGER	+	22	28	21	17	23	22	23	12	13	17	16	16	25
Beurteilung	=	67	56	63	69	63	64	66	69	71	67	68	69	61
+ zu groß	-	1	1	2	3	5	5	1	9	6	6	6	5	6
- zu klein	0	10	15	14	11	9	9	10	10	10	10	10	10	8
	S	+21	+27	+19	+14	+18	+17	+22	+3	+7	+11	+10	+11	+19
NACHFRAGE	+	19	15	10	15	33	21	27	25	22	35	28	26	18
Situation	=	52	72	72	75	51	62	56	61	66	60	67	69	74
Entwicklung	-	29	13	18	10	16	17	17	14	12	5	5	5	8
im Vormonat	S	-10	+2	-8	+5	+17	+4	+10	+11	+10	+30	+23	+21	+10
AUFTRAGSBESTAND	+	22	14	15	29	26	20	21	27	26	32	25	32	18
Entwicklung	=	67	72	73	60	65	73	63	50	55	63	65	63	60
im Vormonat	-	11	14	12	11	9	7	16	23	19	5	10	5	22
	S	+11	0	+3	+18	+17	+13	+5	+4	+7	+27	+15	+27	-4
AUFTRAGSBESTAND	+	19	23	29	20	31	24	27	29	32	38	37	33	31
Beurteilung	=	71	60	55	65	52	56	55	56	54	51	50	54	47
	-	10	17	16	15	17	20	18	15	14	11	13	13	22
	S	+9	+6	+13	+5	+14	+4	+9	+14	+18	+27	+24	+20	+9
AUSLANDSAUFTRÄGE	+	10	11	10	9	10	10	12	6	15	18	19	17	16
Beurteilung	=	65	59	59	60	58	54	50	56	52	46	48	44	43
	-	12	13	12	12	13	17	16	12	14	13	10	13	18
	0	13	17	19	19	19	19	22	26	19	23	23	26	23
	S	-2	-2	-2	-3	-3	-7	-4	-6	+1	+5	+9	+4	-2
VERKAUFSPREISE	+	20	24	25	31	37	34	45	43	41	42	45	51	46
Entwicklung	=	70	65	71	66	60	62	53	55	59	58	52	41	49
im Vormonat	-	10	11	4	3	3	4	2	2	0	0	3	8	5
	S	+10	+13	+21	+28	+34	+30	+43	+41	+41	+42	+42	+43	+41
PRODUKTION	+	22	18	17	24	22	25	35	20	19	28	28	14	13
Pläne	=	75	73	72	73	65	61	58	69	69	58	66	83	73
für 3 Monate	-	3	9	11	3	13	14	7	11	12	13	6	3	14
	0	0	0	0	0	0	0	0	0	0	1	0	0	0
	S	+19	+9	+6	+21	+9	+11	+28	+9	+7	+15	+22	+11	-1
VERKAUFSPREISE	+	29	24	33	32	32	36	39	39	39	51	54	45	45
Erwartungen	=	61	74	61	66	61	54	55	54	52	41	36	48	51
für 3 Monate	-	10	2	6	2	7	10	6	7	9	8	10	7	4
	S	+19	+22	+27	+30	+25	+26	+33	+32	+30	+43	+44	+38	+41
EXPORTGESCHÄFT	+	7	10	10	13	10	12	7	11	10	14	10	10	7
Erwartungen	=	78	76	71	72	73	78	75	76	75	72	78	75	76
für 3 Monate	-	6	3	5	6	5	1	8	1	6	4	2	1	2
	0	9	11	14	9	12	9	10	12	9	10	10	14	15
	S	+1	+7	+5	+7	+5	+11	-1	+10	+4	+10	+8	+9	+5
BESCHÄFTIGTE Erwartungen	S	-15	-2	-12	-4	0	+8	0	-1	-2	-7	-7	-2	-9
GESCHÄFTSLAGE	+	11	6	17	19	18	18	14	20	16	14	13	12	16
Erwartungen	=	71	80	77	72	77	74	75	66	72	77	76	79	71
für 6 Monate	-	18	14	6	9	5	8	11	14	12	9	11	9	13
	S	-7	-8	+11	+10	+13	+10	+3	+6	+4	+5	+2	+3	+3
GESCHÄFTSKLIMA	S	+8	+10	+22	+18	+24	+21	+17	+17	+14	+18	+20	+18	+15

Berichtsmonat		Mrz	Apr	Mai	Jun	Jul	Aug	Sep	Okt	Nov	Dez	Jan	Feb	Mrz
AUFTRAGSBEST. in	Mon		1.3			1.7			1.6			1.6		
KAPAZITÄTSAUSL. in	%		83.3			83.5			85.4			85.3		
KAPAZITÄTSAUSL. Beurteilung	+ = - S		17 78 5 +12			16 67 17 -1			17 69 14 +3			9 77 14 -5		
ERTRAGSLAGE Beurteilung	+ = - S			22 57 21 +1				13 66 21 -8						
ERTRAGSLAGE Entwicklung	+ = - S			26 30 44 -18				20 42 38 -18						
PROD.BEHINDERUNG	Ja		36			46			44			36		
AUFTRAGSMANGEL			17			19			20			15		
ARB.KRÄFTEMANGEL			18			27			26			22		
MATERIALKNAPPHEIT			5			12			15			11		
KAPAZITÄTSENGP.			5			10			12			12		
FINANZIERUNGSENGP.			3			3			3			3		
SONSTIGE FAKTOREN			9			1			3			4		
ÜBERSTUNDEN	Ja	49			47			58			69			53
mehr als betriebsüblich	Ja	27			18			26			24			11
KURZARBEIT	Ja	4			4			7			4			5
innerhalb von 3 Mon.	Ja	8			11			5			1			6
WETTBEWERBSPOS. INLANDSMARKT	+ = - S		16 78 6 +10			7 81 12 -5			6 90 4 +2			17 78 5 +12		
AUSLANDSMÄRKTE INNERHALB DER EU	+ = - 0 S		2 79 3 16 -1			4 77 7 12 -3			2 74 5 19 -3			7 64 7 22 0		
Entwicklung gegen Vormonate														
AUSLANDSMÄRKTE AUßERHALB DER EU	+ = - 0 S		7 61 2 30 +5			1 73 3 23 -2			4 48 10 38 -6			2 54 7 37 -5		
Entwicklung gegen Vormonate														

Berichtsmonat		Mrz	Apr	Mai	Jun	Jul	Aug	Sep	Okt	Nov	Dez	Jan	Feb	Mrz
GESCHÄFTSLAGE	+	48	46	39	58	45	33	39	29	36	45	46	53	48
Beurteilung	=	42	46	52	42	46	64	52	64	63	54	53	47	42
	-	10	8	9	0	9	3	9	7	1	1	1	0	10
	S	+38	+38	+30	+58	+36	+30	+30	+22	+35	+44	+45	+53	+38
PRODUKTION	+	10	12	11	9	3	2	18	21	21	12	3	13	15
Entwicklung	=	90	83	82	91	84	96	79	77	71	88	91	85	76
im Vormonat	-	0	5	7	0	13	2	3	2	8	0	6	2	9
	0	0	0	0	0	0	0	0	0	0	0	0	0	0
	S	+10	+7	+4	+9	-10	0	+15	+19	+13	+12	-3	+11	+6
FERTIGWARENLAGER	+	28	32	19	19	23	34	11	16	16	18	16	11	5
Beurteilung	=	33	36	54	61	51	48	63	55	60	54	56	73	70
+ zu groß	-	20	17	8	6	9	0	11	11	14	14	11	2	10
- zu klein	0	19	15	19	14	17	18	15	18	10	14	17	14	15
	S	+8	+15	+11	+13	+14	+34	0	+5	+2	+4	+5	+9	-5
NACHFRAGE	+	38	35	29	22	16	17	29	14	20	31	27	38	19
Situation	=	45	60	56	77	81	75	61	76	70	64	68	57	74
Entwicklung	-	17	5	15	1	3	8	10	10	10	5	5	5	7
im Vormonat	S	+21	+30	+14	+21	+13	+9	+19	+4	+10	+26	+22	+33	+12
AUFTRAGSBESTAND	+	32	23	28	18	18	12	16	24	26	32	21	30	13
Entwicklung	=	45	70	50	81	77	75	74	64	59	63	66	65	84
im Vormonat	-	23	7	22	1	5	13	10	12	15	5	13	5	3
	S	+9	+16	+6	+17	+13	-1	+6	+12	+11	+27	+8	+25	+10
AUFTRAGSBESTAND	+	41	44	38	27	26	26	33	21	18	23	25	39	43
Beurteilung	=	33	36	33	57	53	69	51	68	74	70	70	53	51
	-	26	20	29	16	21	5	16	11	8	7	5	8	6
	S	+15	+24	+9	+11	+5	+21	+17	+10	+10	+16	+20	+31	+37
AUSLANDSAUFTRÄGE	+	46	35	37	31	15	24	35	13	19	23	12	31	34
Beurteilung	=	21	40	43	48	55	58	51	70	75	61	76	60	59
	-	28	20	15	20	15	13	7	7	5	7	9	6	4
	0	5	5	5	1	15	5	7	10	1	9	3	3	3
	S	+18	+15	+22	+11	0	+11	+28	+6	+14	+16	+3	+25	+30
VERKAUFSPREISE	+	15	19	27	35	36	56	36	35	35	26	53	42	44
Entwicklung	=	79	77	73	65	64	44	53	63	65	74	47	58	56
im Vormonat	-	6	4	0	0	0	0	11	2	0	0	0	0	0
	S	+9	+15	+27	+35	+36	+56	+25	+33	+35	+26	+53	+42	+44
PRODUKTION	+	4	7	4	5	16	30	25	23	4	16	24	5	9
Pläne	=	91	77	85	81	72	70	75	77	84	82	76	92	91
für 3 Monate	-	5	16	11	14	12	0	0	0	12	2	0	3	0
	0	0	0	0	0	0	0	0	0	0	0	0	0	0
	S	-1	-9	-7	-9	+4	+30	+25	+23	-8	+14	+24	+2	+9
VERKAUFSPREISE	+	47	50	48	59	49	63	35	37	40	59	51	48	41
Erwartungen	=	42	50	52	41	51	37	62	63	60	41	49	52	59
für 3 Monate	-	11	0	0	0	0	0	3	0	0	0	0	0	0
	S	+36	+50	+48	+59	+49	+63	+32	+37	+40	+59	+51	+48	+41
EXPORTGESCHÄFT	+	23	20	7	24	31	31	30	26	10	18	12	6	7
Erwartungen	=	61	73	88	76	69	68	68	70	83	80	81	91	93
für 3 Monate	-	15	6	5	0	0	0	2	4	7	0	7	3	0
	0	1	1	0	0	0	1	0	0	0	2	0	0	0
	S	+8	+14	+2	+24	+31	+31	+28	+22	+3	+18	+5	+3	+7
BESCHÄFTIGTE Erwartungen	S	-12	-11	-15	+2	+7	+3	-11	0	-1	-5	-5	-2	+5
GESCHÄFTSLAGE	+	15	24	41	42	48	26	37	42	17	28	22	37	18
Erwartungen	=	67	67	50	51	50	66	57	43	81	67	74	53	76
für 6 Monate	-	18	9	9	7	2	8	6	15	2	5	4	10	6
	S	-3	+15	+32	+35	+46	+18	+31	+27	+15	+23	+18	+27	+12
GESCHÄFTSKLIMA	S	+17	+26	+31	+46	+41	+24	+30	+24	+25	+33	+31	+40	+25

Berichtsmonat		Mrz	Apr	Mai	Jun	Jul	Aug	Sep	Okt	Nov	Dez	Jan	Feb	Mrz
AUFTRAGSBEST. in	Mon		1.4			1.4			1.7			1.8		
KAPAZITÄTSAUSL. in	%		96.8			96.1			93.2			93.2		
KAPAZITÄTSAUSL. Beurteilung	+ = - S		14 70 16 -2			8 73 19 -11			15 77 8 +7			7 84 9 -2		
ERTRAGSLAGE Beurteilung	+ = - S			23 52 25 -2				20 59 21 -1						
ERTRAGSLAGE Entwicklung	+ = - S			21 48 31 -10				21 39 40 -19						
PROD.BEHINDERUNG	Ja		33			28			24			22		
AUFTRAGSMANGEL			22			13			14			1		
ARB.KRÄFTEMANGEL			2			3			3			7		
MATERIALKNAPPHEIT			2			2			2			4		
KAPAZITÄTSENGP.			9			11			4			9		
FINANZIERUNGSENGP.			2			0			2			2		
SONSTIGE FAKTOREN			0			2			2			4		
ÜBERSTUNDEN	Ja	44			46			38			38			53
mehr als betriebsüblich	Ja	11			11			8			8			7
KURZARBEIT	Ja	0			0			0			0			0
innerhalb von 3 Mon.	Ja	3			0			0			0			0
WETTBEWERBSPOS. INLANDSMARKT	+ = - S		19 70 11 +8			13 87 0 +13			7 93 0 +7			8 92 0 +8		
AUSLANDSMÄRKTE INNERHALB DER EU	+ = - 0 S		19 76 1 4 +18			14 84 0 2 +14			15 78 2 5 +13			7 88 3 2 +4		
AUSLANDSMÄRKTE AUßERHALB DER EU	+ = - 0 S		23 69 5 3 +18			8 83 0 9 +8			8 67 8 17 0			9 80 5 6 +4		

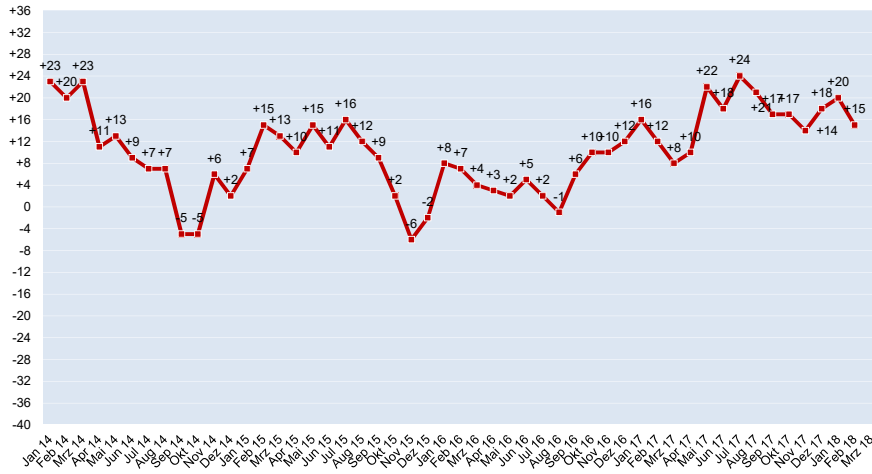
**ifo Konjunkturumfrage in Deutschland gesamt  
Herstellung von Verpackungsmitteln aus Kunststoffen**

**Verarbeitendes Gewerbe 2017/2018  
C 222200 0**

<b>Berichtsmonat</b>		<b>Mrz</b>	<b>Apr</b>	<b>Mai</b>	<b>Jun</b>	<b>Jul</b>	<b>Aug</b>	<b>Sep</b>	<b>Okt</b>	<b>Nov</b>	<b>Dez</b>	<b>Jan</b>	<b>Feb</b>	<b>Mrz</b>
GESCHÄFTSLAGE	+	43	43	39	37	36	37	49	45	33	47	50	44	61
Beurteilung	=	52	55	59	59	60	51	49	55	65	51	46	54	37
	-	5	2	2	4	4	12	2	0	2	2	4	2	2
	S	+38	+41	+37	+33	+32	+25	+47	+45	+31	+45	+46	+42	+59
PRODUKTION	+	22	37	9	19	25	17	16	21	6	24	10	13	16
Entwicklung	=	72	63	83	77	61	78	80	78	92	71	84	77	71
im Vormonat	-	6	0	8	4	14	5	4	1	2	5	6	10	13
	0	0	0	0	0	0	0	0	0	0	0	0	0	0
	S	+16	+37	+1	+15	+11	+12	+12	+20	+4	+19	+4	+3	+3
FERTIGWARENLAGER	+	10	10	18	13	12	11	15	8	11	21	7	9	23
Beurteilung	=	78	83	75	78	66	79	70	81	77	67	79	83	60
+ zu groß	-	0	0	0	2	11	2	6	0	2	2	2	0	0
- zu klein	0	12	7	7	7	11	8	9	11	10	10	12	8	17
	S	+10	+10	+18	+11	+1	+9	+9	+8	+9	+19	+5	+9	+23
NACHFRAGE	+	28	23	18	20	36	27	17	28	23	26	21	20	27
Situation	=	65	64	75	76	51	68	77	60	61	56	72	70	67
Entwicklung	-	7	13	7	4	13	5	6	12	16	18	7	10	6
im Vormonat	S	+21	+10	+11	+16	+23	+22	+11	+16	+7	+8	+14	+10	+21
AUFTRAGSBESTAND	+	24	36	16	24	34	43	15	33	23	37	20	21	23
Entwicklung	=	70	51	73	61	47	37	75	50	61	52	70	70	66
im Vormonat	-	6	13	11	15	19	20	10	17	16	11	10	9	11
	S	+18	+23	+5	+9	+15	+23	+5	+16	+7	+26	+10	+12	+12
AUFTRAGSBESTAND	+	19	9	15	13	18	24	23	19	16	24	17	28	30
Beurteilung	=	76	87	72	76	68	62	69	69	82	61	79	62	66
	-	5	4	13	11	14	14	8	12	2	15	4	10	4
	S	+14	+5	+2	+2	+4	+10	+15	+7	+14	+9	+13	+18	+26
AUSLANDSAUFTRÄGE	+	9	6	8	3	9	8	7	9	8	13	8	10	9
Beurteilung	=	59	63	58	66	58	67	65	48	56	55	62	57	59
	-	12	8	10	11	12	9	7	13	11	12	7	12	6
	0	20	23	24	20	21	16	21	30	25	20	23	21	26
	S	-3	-2	-2	-8	-3	-1	0	-4	-3	+1	+1	-2	+3
VERKAUFSPREISE	+	26	47	15	21	14	14	12	12	9	21	15	16	16
Entwicklung	=	72	51	83	77	74	72	86	86	82	79	78	84	79
im Vormonat	-	2	2	2	2	12	14	2	2	9	0	7	0	5
	S	+24	+45	+13	+19	+2	0	+10	+10	0	+21	+8	+16	+11
PRODUKTION	+	17	23	16	12	12	3	20	2	12	16	18	26	26
Pläne	=	81	71	82	80	75	91	77	92	85	79	80	72	69
für 3 Monate	-	2	6	2	8	13	6	3	6	3	5	2	2	5
	0	0	0	0	0	0	0	0	0	0	0	0	0	0
	S	+15	+17	+14	+4	-1	-3	+17	-4	+9	+11	+16	+24	+21
VERKAUFSPREISE	+	36	40	17	6	9	11	31	16	19	17	14	16	16
Erwartungen	=	62	52	78	81	79	82	67	79	81	73	84	82	82
für 3 Monate	-	2	8	5	13	12	7	2	5	0	10	2	2	2
	S	+34	+32	+12	-7	-3	+4	+29	+11	+19	+7	+12	+14	+14
EXPORTGESCHÄFT	+	11	3	6	6	15	4	21	17	4	8	16	16	18
Erwartungen	=	67	82	76	70	66	87	63	63	81	84	69	62	66
für 3 Monate	-	5	4	5	13	5	2	4	8	2	2	2	9	2
	0	17	11	13	11	14	7	12	12	13	6	13	13	14
	S	+6	-1	+1	-7	+10	+2	+17	+9	+2	+6	+14	+7	+16
BESCHÄFTIGTE Erwartungen	S	+1	+7	+2	+2	+17	-7	+7	+9	+5	+2	+2	+17	+5
GESCHÄFTSLAGE	+	13	17	12	15	11	17	13	13	10	20	31	15	13
Erwartungen	=	76	71	75	68	80	67	78	80	70	60	60	78	84
für 6 Monate	-	11	12	13	17	9	16	9	7	20	20	9	7	3
	S	+2	+5	-1	-2	+2	+1	+4	+6	-10	0	+22	+8	+10
GESCHÄFTSKLIMA	S	+19	+22	+17	+15	+16	+13	+24	+25	+9	+21	+34	+24	+33

Berichtsmonat		Mrz	Apr	Mai	Jun	Jul	Aug	Sep	Okt	Nov	Dez	Jan	Feb	Mrz
AUFTRAGSBEST. in	Mon		2.2			2.7			2.5			2.5		
KAPAZITÄTSAUSL. in	%		81.1			83.0			81.2			82.1		
KAPAZITÄTSAUSL. Beurteilung	+ = - S		6 94 0 +6			9 66 25 -16			6 64 30 -24			12 57 31 -19		
ERTRAGSLAGE Beurteilung	+ = - S			24 70 6 +18				26 68 6 +20						
ERTRAGSLAGE Entwicklung	+ = - S			25 51 24 +1				16 69 15 +1						
PROD.BEHINDERUNG	Ja		36			50			57			52		
AUFTRAGSMANGEL			6			9			6			5		
ARB.KRÄFTEMANGEL			20			23			43			40		
MATERIALKNAPPHEIT			14			4			5			4		
KAPAZITÄTSENGP.			0			19			12			8		
FINANZIERUNGSENGP.			2			2			0			4		
SONSTIGE FAKTOREN			12			14			12			6		
ÜBERSTUNDEN	Ja	32			64			54			56			44
mehr als betriebsüblich	Ja	11			14			2			5			0
KURZARBEIT	Ja	2			2			0			0			2
innerhalb von 3 Mon.	Ja	0			2			2			0			2
WETTBEWERBSPOS. INLANDSMARKT	+ = - S		15 79 6 +9			24 72 4 +20			16 81 3 +13			16 80 4 +12		
AUSLANDSMÄRKTE INNERHALB DER EU	+ = - 0 S		6 76 3 15 +3			24 56 2 18 +22			11 64 1 24 +10			10 66 4 20 +6		
Entwicklung gegen Vormonate														
AUSLANDSMÄRKTE AUßERHALB DER EU	+ = - 0 S		6 71 2 21 +4			24 53 2 21 +22			9 65 1 25 +8			8 59 9 24 -1		
Entwicklung gegen Vormonate														

### Entwicklung des Geschäftsklimas in der Papier-, Karton- und Pappeverarbeitung 2014/2018

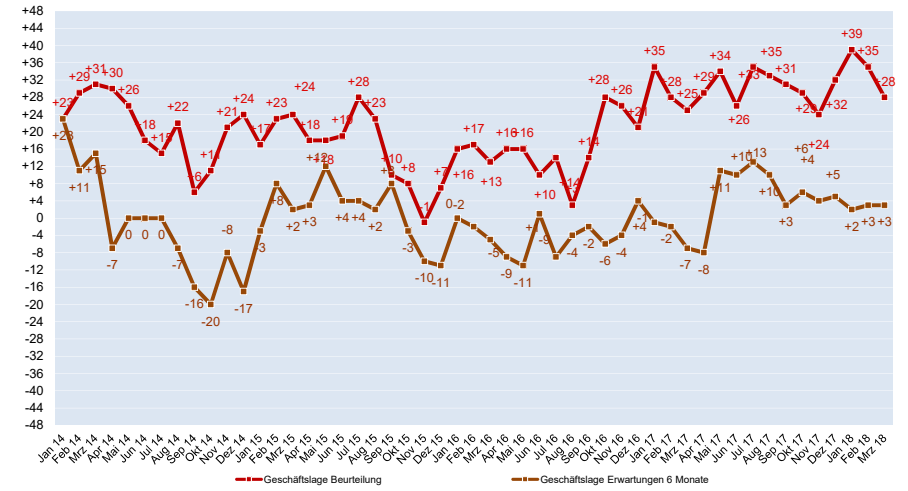


Salden Quelle: ifo-Institut; HPV, 23.03.2018/Rö

ifo Konjunkturtest in Deutschland März 2018



### Entwicklung der Geschäftslage in der Papier-, Karton- und Pappeverarbeitung 2014/2018

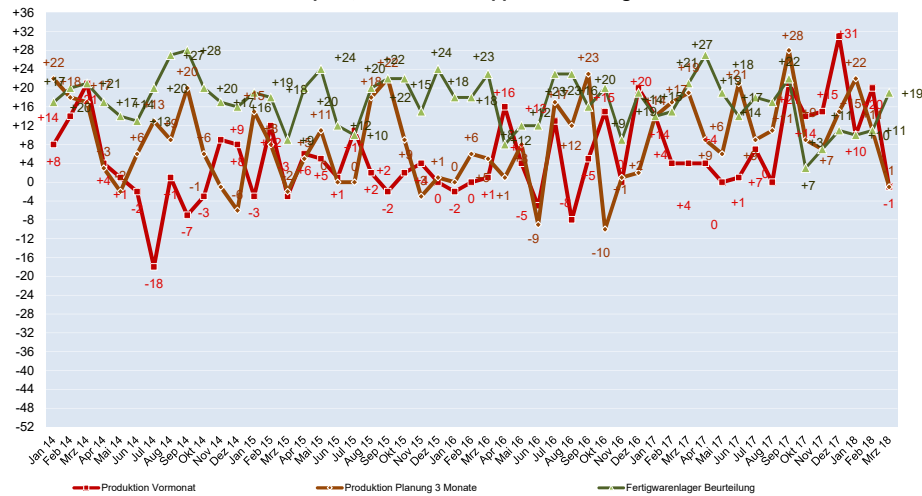


Salden Quelle: ifo-Institut; HPV, 23.03.2018/Rö

ifo Konjunkturtest in Deutschland März 2018



### Entwicklung von Produktion und Lager in der Papier-, Karton- und Pappeverarbeitung 2014/2018

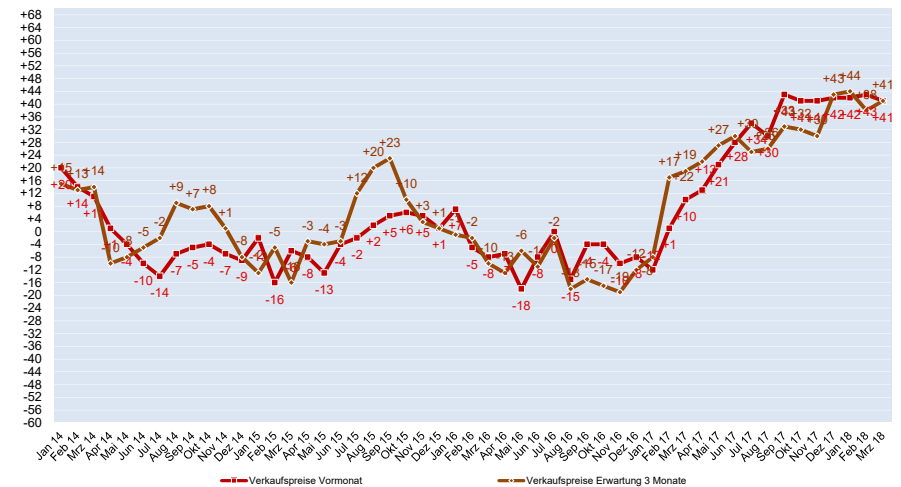


Salden Quelle: ifo-Institut; HPV, 23.03.2018/Rö

ifo Konjunkturtest in Deutschland März 2018



### Entwicklung von Verkaufspreise in der Papier-, Karton- und Pappeverarbeitung 2014/2018

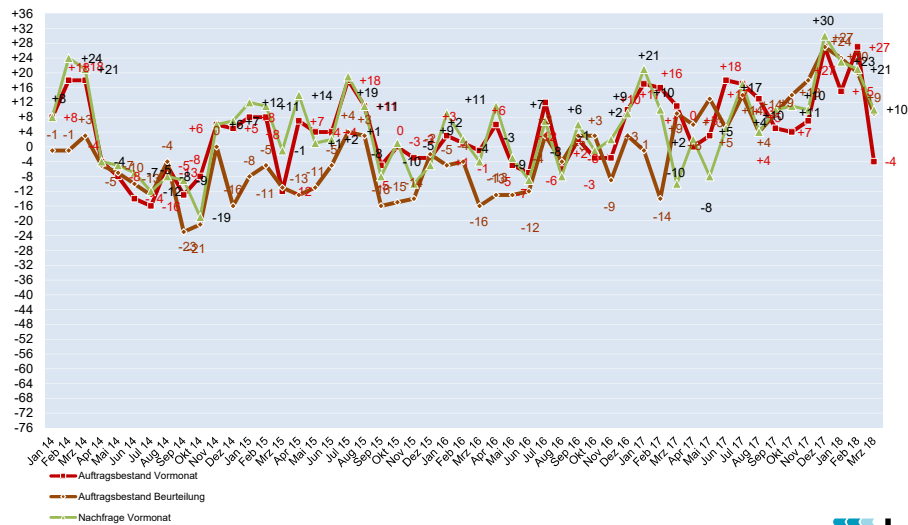


Salden Quelle: ifo-Institut; HPV, 23.03.2018/Rö

ifo Konjunkturtest in Deutschland März 2018



### Entwicklung Aufträge und Nachfrage in der Papier-, Karton- und Pappeverarbeitung 2014/2018

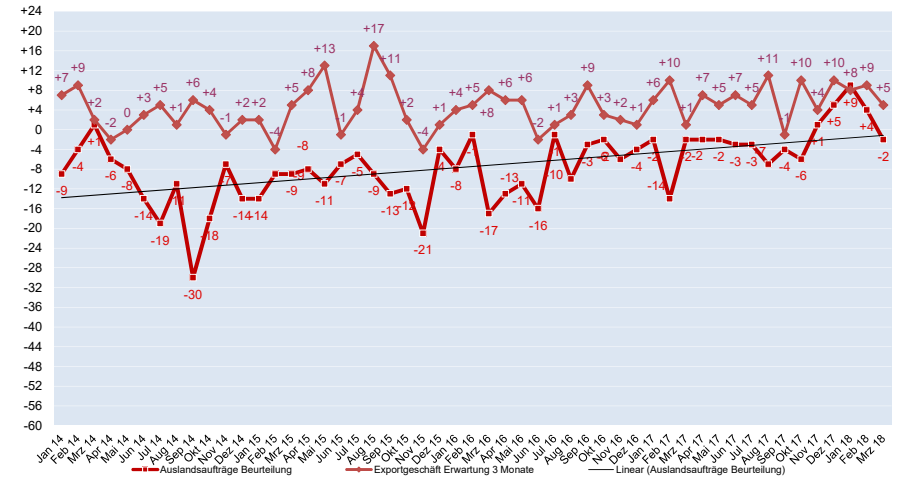


Salden Quelle: ifo-Institut; HPV, 23.03.2018/Rö

ifo Konjunkturtest in Deutschland März 2018



### Entwicklung Export und Auslandsaufträge in der Papier-, Karton- und Pappeverarbeitung 2014/2018

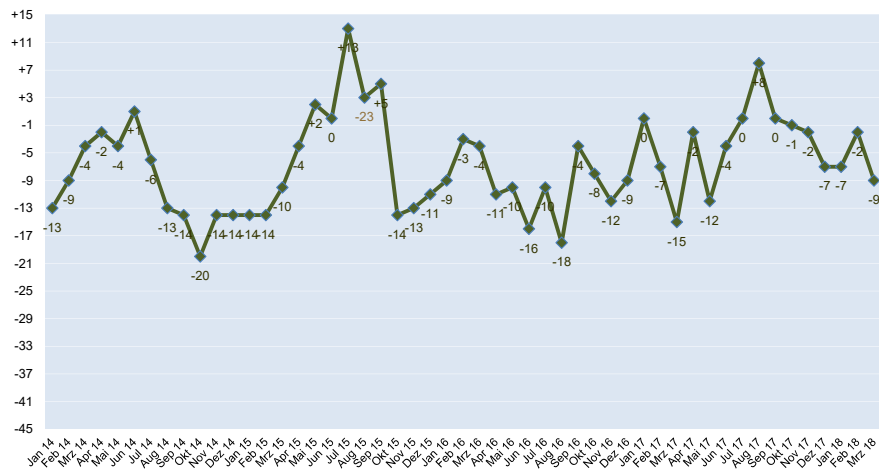


Salden Quelle: ifo-Institut; HPV, 23.03.2018/Rö

ifo Konjunkturtest in Deutschland März 2018



### Entwicklung Beschäftigungserwartung in der Papier-, Karton- und Pappeverarbeitung 2014/2018

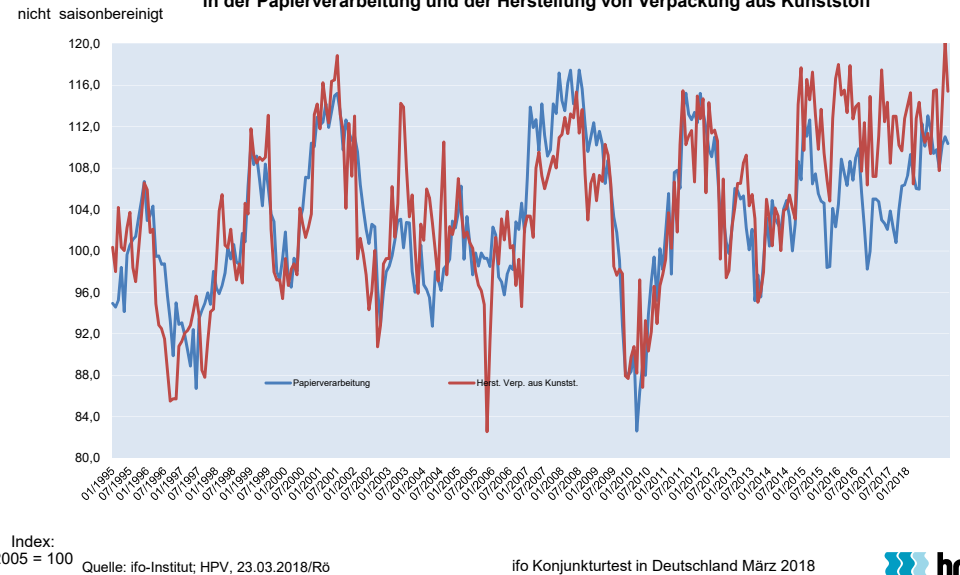


Salden Quelle: ifo-Institut; HPV, 23.03.2018/Rö

ifo Konjunkturtest in Deutschland März 2018



### Langfristige Entwicklung des Geschäftsklimas in der Papierverarbeitung und der Herstellung von Verpackung aus Kunststoff



ifo Konjunkturtest in Deutschland März 2018





saisonbereinigt

### Langfristige Entwicklung des Geschäftsklimas in der Gewerblichen Wirtschaft seit 1991



Index:  
2005 = 100 Quelle: ifo-Institut; HPV, 23.03.2018/Rö

ifo Konjunkturtest in Deutschland März 2018



## ifo Geschäftsklimaindex geht zurück

München, 22. März 2018 – Die sehr gute Stimmung in den deutschen Chefetagen hat sich etwas eingetrübt. Der ifo Geschäftsklimaindex ist im März auf 114,7 Punkte gesunken, nach 115,4 im Februar. Die Unternehmer waren etwas weniger zufrieden mit ihrer aktuellen Geschäftslage, allerdings auf hohem Niveau. Auch der Optimismus mit Blick auf die kommenden Monate nahm ab. Der drohende Protektionismus drückt auf die Stimmung.

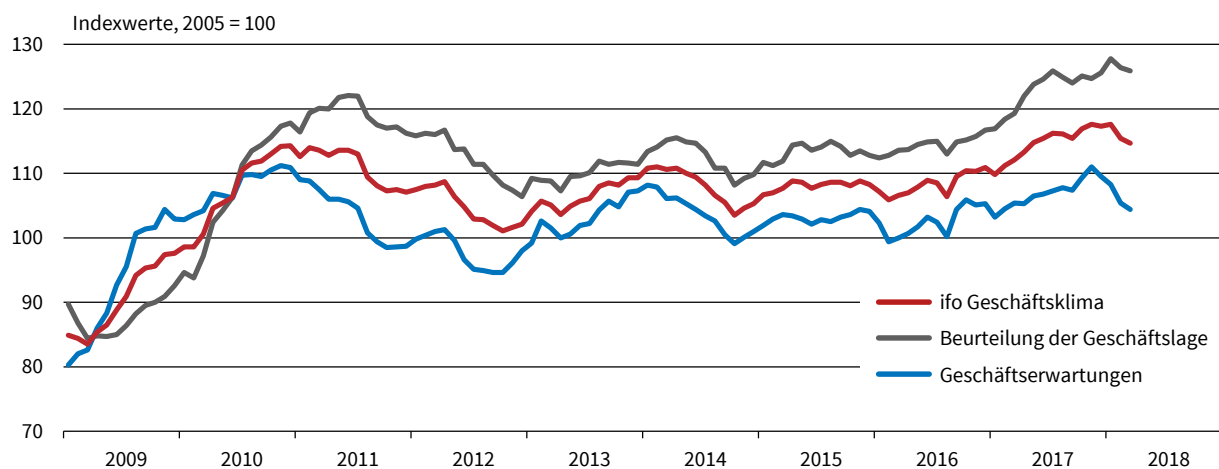
Im *Verarbeitenden Gewerbe* hat sich das Geschäftsklima auf hohem Niveau verschlechtert. Dies war auf merklich weniger optimistische Erwartungen zurückzuführen. Die Unternehmen schätzten die aktuelle Lage hingegen minimal besser ein. Die Nachfragesituation bleibt weiterhin gut. Die Produktion soll weiter ausgebaut werden, wenn auch weniger stark als in den Vormonaten.

Im *Großhandel* konnte der Index das Niveau des Vormonats halten. Während die Unternehmen die aktuelle Lage besser einschätzten, blickten sie etwas weniger optimistisch auf die kommenden sechs Monate. Im *Einzelhandel* hat sich das Geschäftsklima merklich verschlechtert. Der Lageindex fiel auf den niedrigsten Wert seit Februar 2017. Die Erwartungen der Einzelhändler sind nun leicht pessimistisch.

Im *Bauhauptgewerbe* ist der Geschäftsklimaindex gestiegen. Der Grund waren merklich optimistischere Geschäftsaussichten. Die Einschätzungen zur aktuellen Lage verbesserten sich minimal und erreichten erneut ein Rekordhoch.

Clemens Fuest  
 Präsident des ifo Instituts

### ifo Geschäftsklima in der Gewerblichen Wirtschaft<sup>a</sup> Saisonbereinigt



<sup>a</sup> Verarbeitendes Gewerbe, Bauhauptgewerbe, Groß- und Einzelhandel.  
 Quelle: ifo Konjunkturumfragen, März 2018.

© ifo Institut

### ifo Geschäftsklima in der Gewerblichen Wirtschaft (Indexwerte, 2005 = 100, saisonbereinigt)

Monat/Jahr	03/17	04/17	05/17	06/17	07/17	08/17	09/17	10/17	11/17	12/17	01/18	02/18	03/18
<b>Klima</b>	112,1	113,3	114,8	115,4	116,2	116,1	115,4	116,9	117,6	117,3	117,6	115,4	114,7
<b>Lage</b>	119,3	122,0	123,8	124,6	125,9	124,9	124,0	125,1	124,7	125,6	127,8	126,4	125,9
<b>Erwartungen</b>	105,4	105,3	106,5	106,8	107,3	107,8	107,4	109,3	111,0	109,5	108,3	105,4	104,4

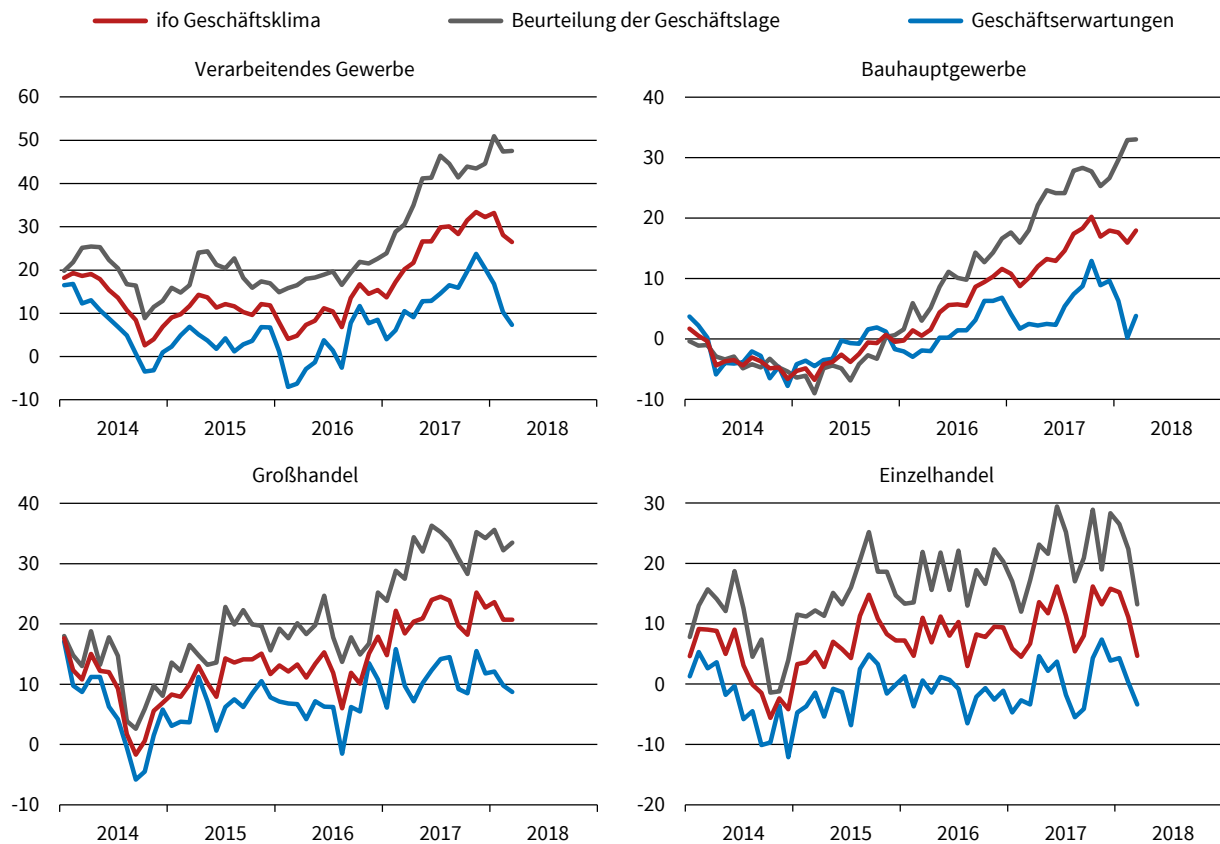
Quelle: ifo Konjunkturumfragen.

© ifo Institut

Lange Zeitreihen im Excel-Format können über [www.ifo.de/langereihen](http://www.ifo.de/langereihen) abgerufen werden.

## ifo Geschäftsklima, Geschäftslage und -erwartungen nach Wirtschaftsbereich

Salden, saisonbereinigt



Quelle: ifo Konjunkturumfragen, März 2018.

© ifo Institut

### ifo Geschäftsklima nach Wirtschaftsbereich (Salden, saisonbereinigt)

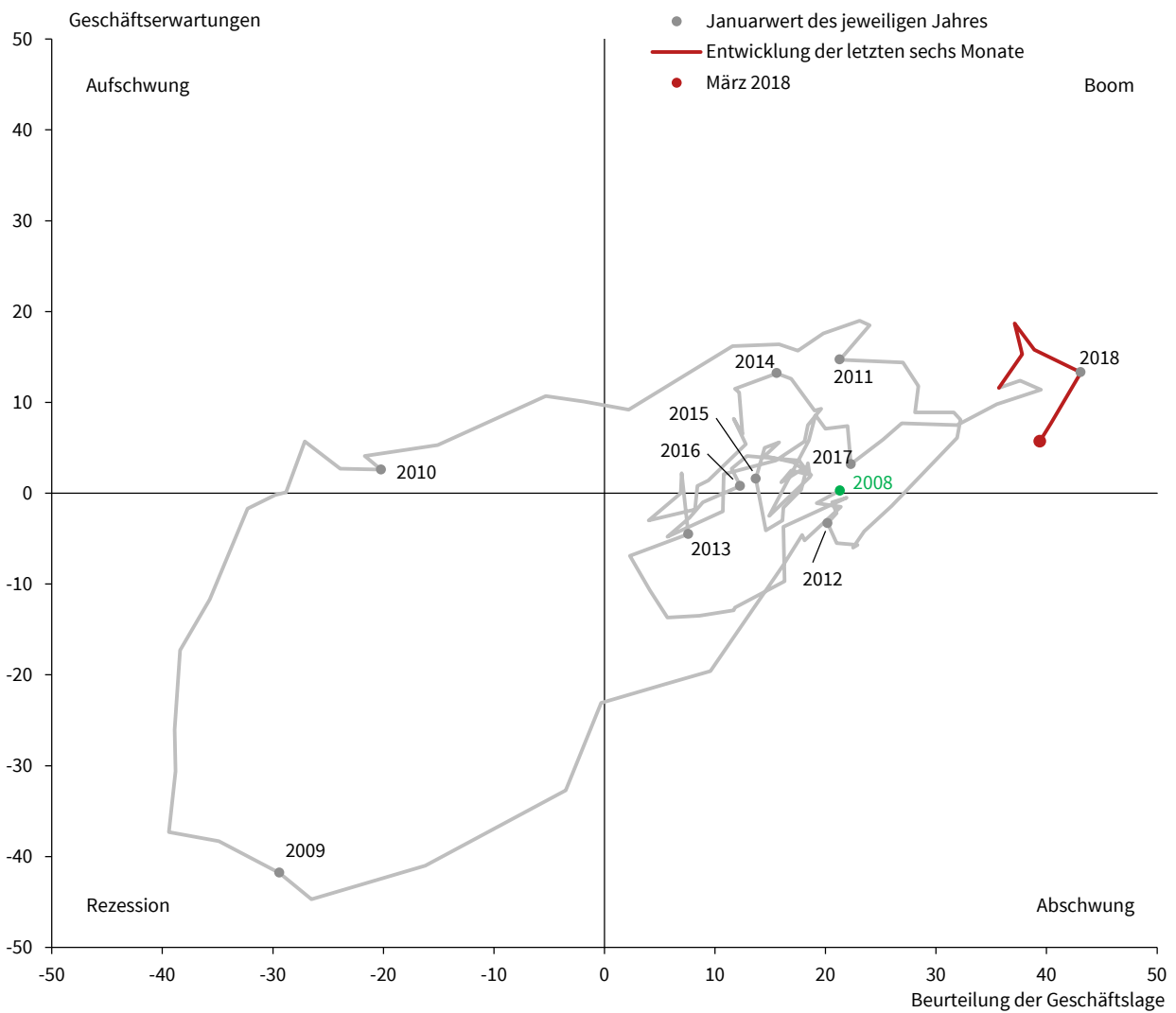
Monat/Jahr	03/17	04/17	05/17	06/17	07/17	08/17	09/17	10/17	11/17	12/17	01/18	02/18	03/18
<b>Gewerbliche Wirtschaft</b>	17,1	19,3	22,3	23,3	25,0	24,6	23,3	26,3	27,7	27,0	27,7	23,5	21,9
<b>Verarb. Gewerbe</b>	20,2	21,7	26,6	26,6	29,9	30,1	28,3	31,5	33,4	32,2	33,2	28,1	26,5
<b>Bauhauptgewerbe</b>	10,1	12,0	13,2	12,9	14,6	17,4	18,3	20,2	16,9	17,9	17,6	15,9	17,9
<b>Großhandel</b>	18,4	20,4	20,9	24,0	24,5	23,9	19,7	18,2	25,2	22,7	23,6	20,7	20,7
<b>Einzelhandel</b>	6,7	13,6	11,7	16,2	11,3	5,4	8,0	16,2	13,2	15,8	15,2	11,1	4,7

Quelle: ifo Konjunkturumfragen.

© ifo Institut

Das ifo Geschäftsklima basiert auf ca. 7.000 monatlichen Meldungen von Unternehmen des Verarbeitenden Gewerbes, des Bauhauptgewerbes, des Großhandels und des Einzelhandels. Die Unternehmen werden gebeten, ihre gegenwärtige **Geschäftslage** zu beurteilen und ihre **Erwartungen** für die nächsten sechs Monate mitzuteilen. Sie können ihre Lage mit "gut", "befriedigend" oder "schlecht" und ihre Geschäftserwartungen für die nächsten sechs Monaten als "günstiger", "gleich bleibend" oder "ungünstiger" kennzeichnen. Der **Saldowert** der gegenwärtigen Geschäftslage ist die Differenz der Prozentanteile der Antworten "gut" und "schlecht", der Saldowert der Erwartungen ist die Differenz der Prozentanteile der Antworten "günstiger" und "ungünstiger". Das **Geschäftsklima** ist ein transformierter Mittelwert aus den Salden der Geschäftslage und der Erwartungen. Zur Berechnung der **Indexwerte** werden die transformierten Salden jeweils auf den Durchschnitt des Jahres 2005 normiert.

**ifo Konjunkturuhr in der Gewerblichen Wirtschaft<sup>a</sup>**  
 Salden, saisonbereinigt

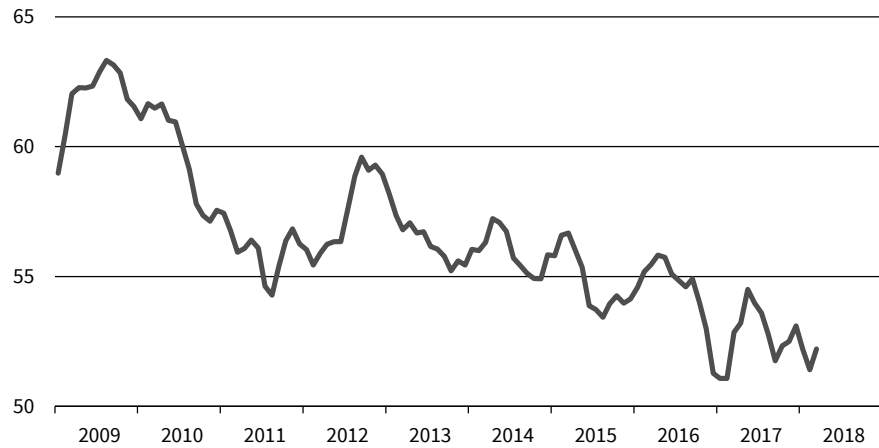


<sup>a</sup> Verarbeitendes Gewerbe, Bauhauptgewerbe, Groß- und Einzelhandel.  
 Quelle: ifo Konjunkturumfragen, März 2018.

Die ifo Konjunkturuhr zeigt in einem Vier-Quadrantenschema den zyklischen Zusammenhang von Geschäftslage und Geschäftserwartungen. In diesem Diagramm durchteilt die Konjunktur – visualisiert als Lage-Erwartungs-Graph – die Quadranten mit den Bezeichnungen Aufschwung, Boom, Abschwung und Rezession, sofern der Erwartungsindikator dem Geschäftslageindikator hinlänglich vorseilt. Sind die Urteile der befragten Unternehmen zur Geschäftslage und zu den Geschäftserwartungen per saldo im Minus, so ist der Lage-Erwartungs-Graph im "Rezessionsquadranten". Gelangt der Erwartungsindikator ins Plus (bei sich verbessernder, aber per saldo noch schlechter Geschäftslage), so ist der Graph im "Aufschwungsquadranten". Sind Geschäftslage und Geschäftserwartungen beide per saldo im Plus, so ist der Graph im "Boomquadranten". Dreht der Erwartungsindikator ins Minus (bei sich verschlechternder, aber per saldo noch guter Geschäftslage), so befindet sich der Graph im "Abschwungsquadranten".

### ifo Streuungsmaß für die Gewerbliche Wirtschaft<sup>a</sup>

Saisonbereinigt und mit 3-Monatsdurchschnitt geglättet



<sup>a</sup> Verarbeitendes Gewerbe, Bauhauptgewerbe, Groß- und Einzelhandel.

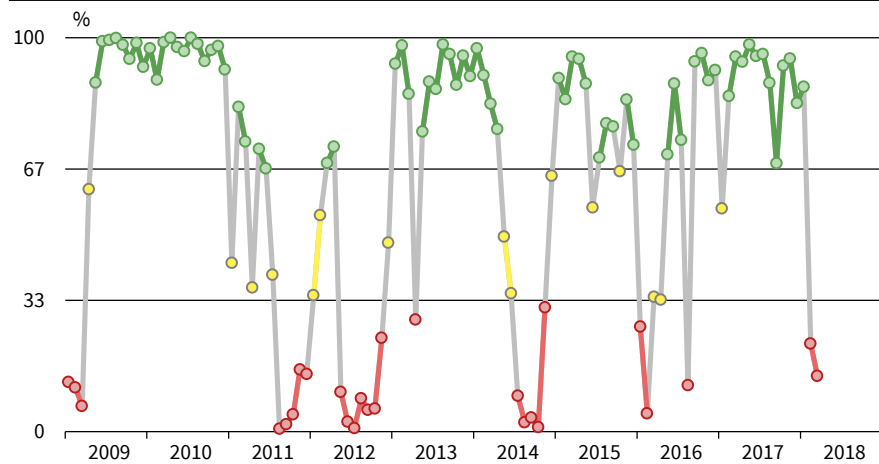
Quelle: ifo Konjunkturumfragen, März 2018.

© ifo Institut

Ein Anstieg im Streuungsmaß bedeutet eine Erhöhung der Firmenunsicherheit. Es können Werte zwischen 0 und 100 erreicht werden. Das Maß basiert auf den Antworten zur Frage nach den Erwartungen über die Geschäftsentwicklung in den nächsten sechs Monaten und generiert sich aus der Streuung dieser Erwartungen zu jedem Zeitpunkt.

### ifo Konjunkturampel in der Gewerblichen Wirtschaft

Monatliche Wahrscheinlichkeit für eine expansive Wirtschaftsentwicklung<sup>a</sup>



<sup>a</sup> Grün = hoch, gelb = mittel, rot = niedrig. Berechnet auf Basis der monatlichen Änderungen des ifo Geschäftsklimaindex.

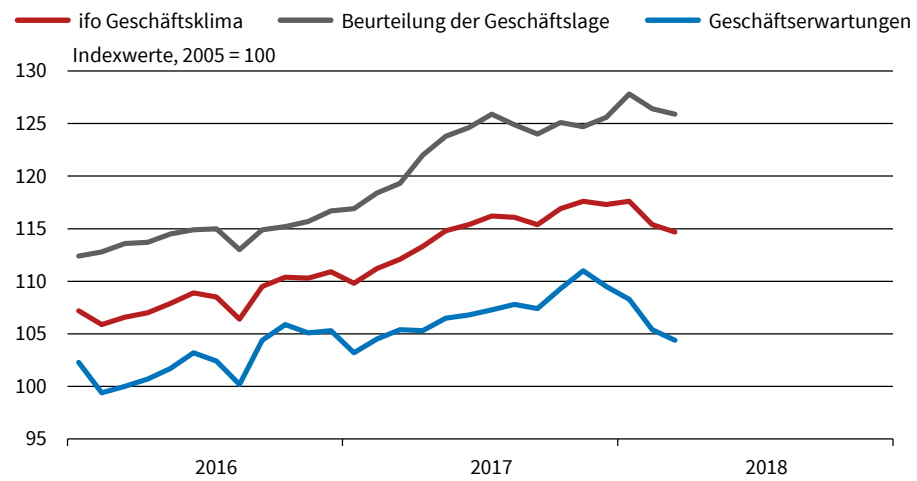
Quelle: ifo Konjunkturumfragen, März 2018.

© ifo Institut

Die monatliche Veränderung des ifo Geschäftsklimaindex für die gewerbliche Wirtschaft kann durch ein Markov-Switching Modell in Wahrscheinlichkeiten für die beiden konjunkturellen Regime Expansion bzw. Kontraktion umgesetzt werden. Die ifo Konjunkturampel zeigt die monatlichen Regimewahrscheinlichkeiten für die Phase Expansion. Grüne Ampelwerte signalisieren Wahrscheinlichkeiten von größer als zwei Drittel, was auf eine Expansion deutet. Rote Ampelwerte stehen hingegen für Wahrscheinlichkeiten von unter einem Drittel, was auf Kontraktion hindeutet. Bei gelben Ampelwerten, die Wahrscheinlichkeiten zwischen einem Drittel und zwei Dritteln signalisieren, wird von einer Situation hoher Unsicherheit über das Konjunkturregime ausgegangen, und es erfolgt keine konjunkturelle Klassifizierung.

**ifo Geschäftsklima in der Gewerblichen Wirtschaft<sup>a</sup>**

Saisonbereinigt



<sup>a</sup> Verarbeitendes Gewerbe, Bauhauptgewerbe, Groß- und Einzelhandel.  
 Quelle: ifo Konjunkturumfragen, März 2018.

© ifo Institut