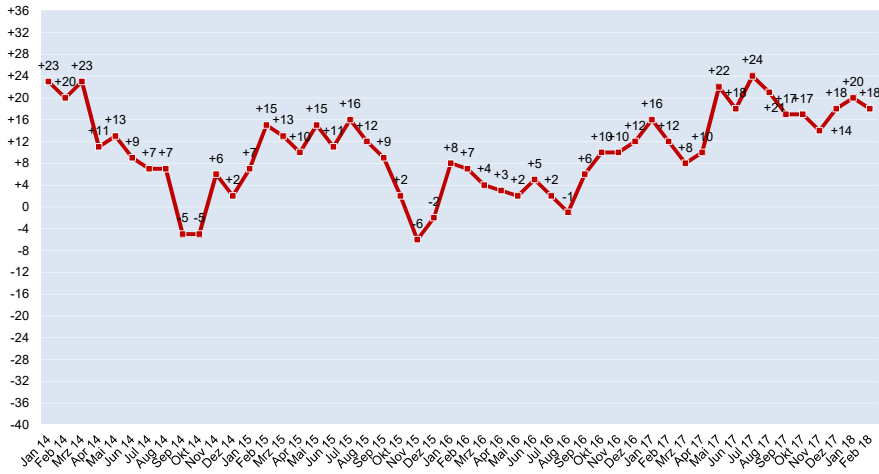


Entwicklung des Geschäftsklimas in der Papier-, Karton- und Pappeverarbeitung 2014/2018

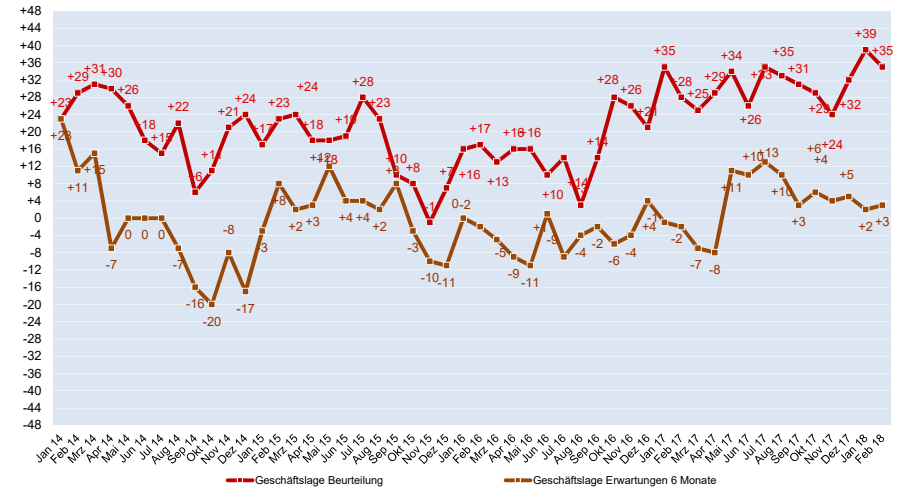


Salden Quelle: ifo-Institut; HPV, 23.02.2018/Rö

ifo Konjunkturtest in Deutschland Februar 2018



Entwicklung der Geschäftslage in der Papier-, Karton- und Pappeverarbeitung 2014/2018

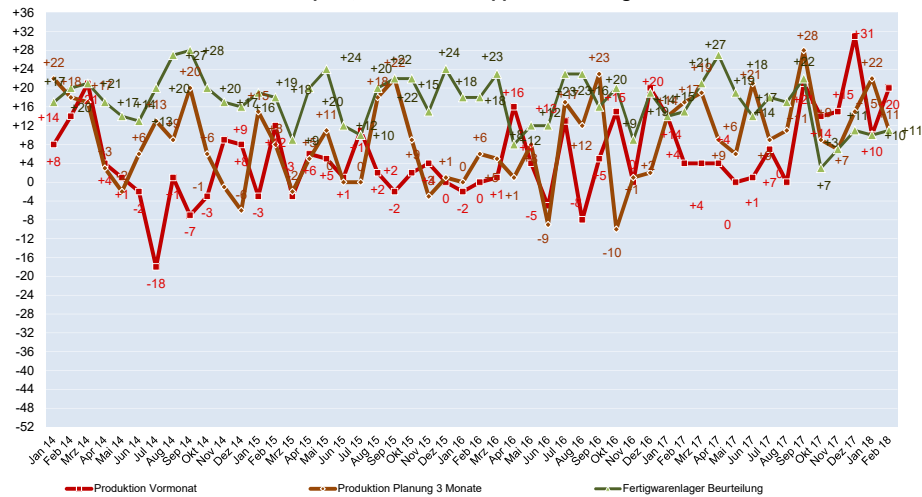


Salden Quelle: ifo-Institut; HPV, 23.02.2018/Rö

ifo Konjunkturtest in Deutschland Februar 2018



Entwicklung von Produktion und Lager in der Papier-, Karton- und Pappeverarbeitung 2014/2018

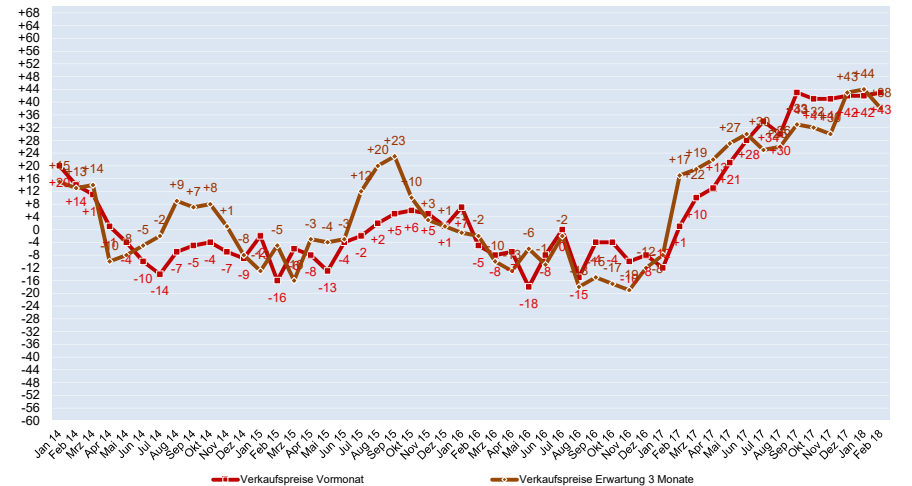


Salden Quelle: ifo-Institut; HPV, 23.02.2018/Rö

ifo Konjunkturtest in Deutschland Februar 2018



Entwicklung von Verkaufspreise in der Papier-, Karton- und Pappeverarbeitung 2014/2018

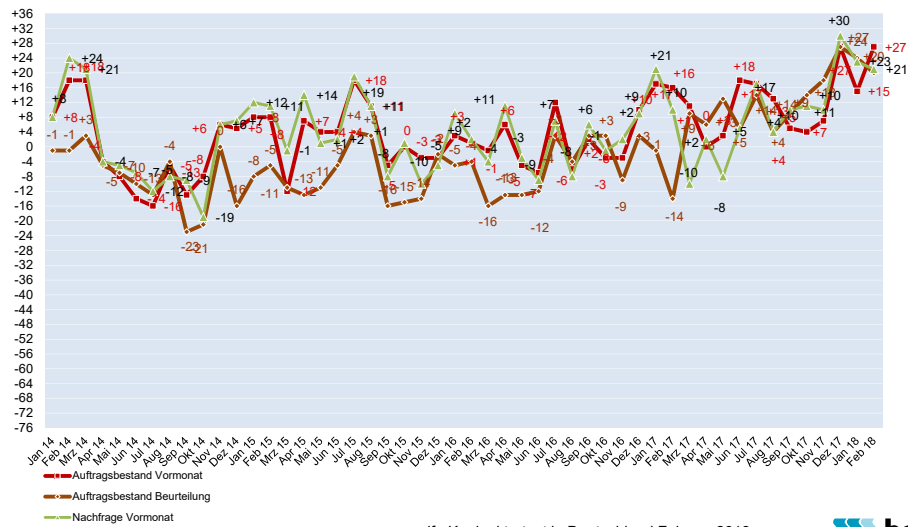


Salden Quelle: ifo-Institut; HPV, 23.02.2018/Rö

ifo Konjunkturtest in Deutschland Februar 2018



Entwicklung Aufträge und Nachfrage in der Papier-, Karton- und Pappeverarbeitung 2014/2018

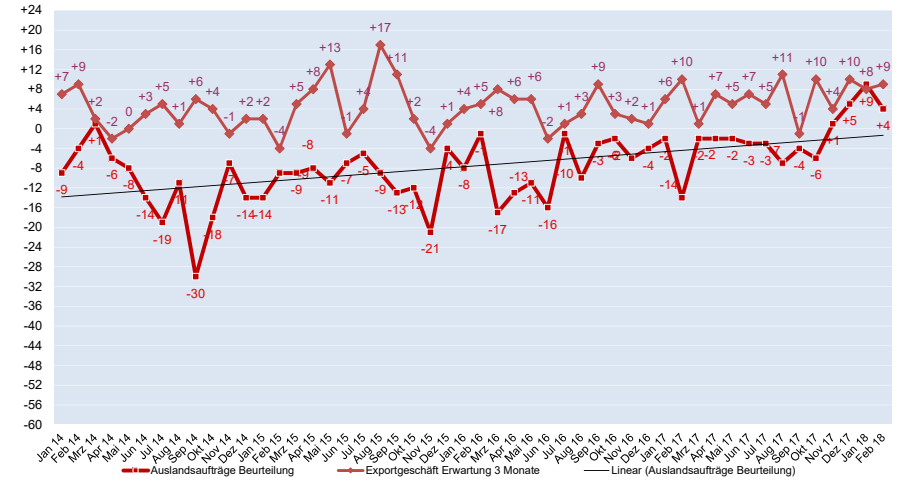


Salden Quelle: ifo-Institut; HPV, 23.02.2018/Rö

ifo Konjunkturtest in Deutschland Februar 2018



Entwicklung Export und Auslandsaufträge in der Papier-, Karton- und Pappeverarbeitung 2014/2018

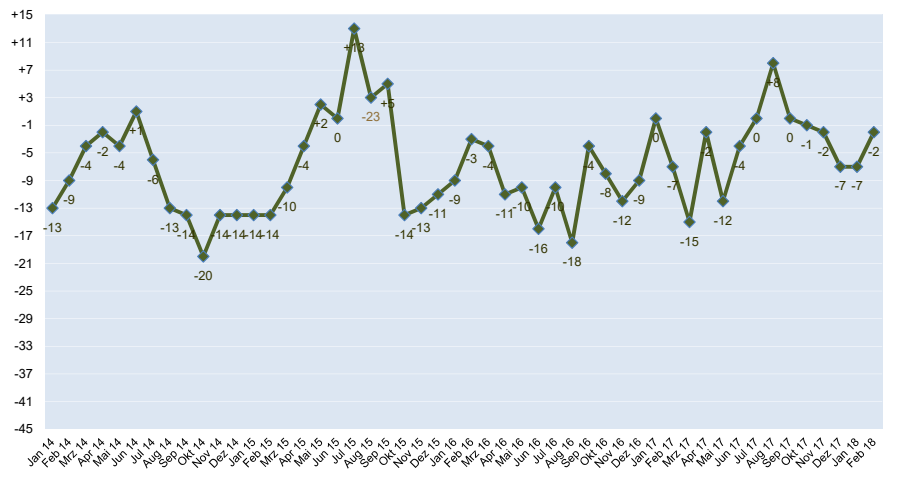


Salden Quelle: ifo-Institut; HPV, 23.02.2018/Rö

ifo Konjunkturtest in Deutschland Februar 2018



Entwicklung Beschäftigungserwartung in der Papier-, Karton- und Pappeverarbeitung 2014/2018

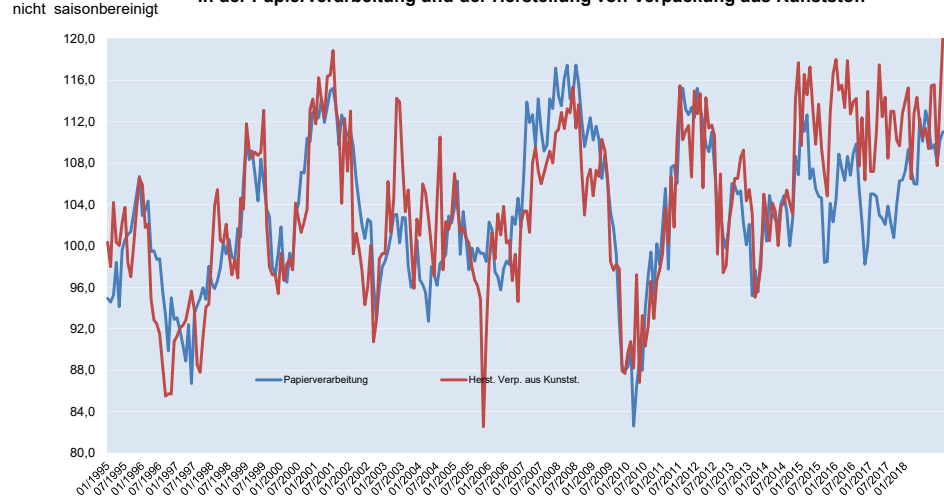


Salden Quelle: ifo-Institut; HPV, 23.02.2018/Rö

ifo Konjunkturtest in Deutschland Februar 2018



Langfristige Entwicklung des Geschäftsklimas in der Papierverarbeitung und der Herstellung von Verpackung aus Kunststoff



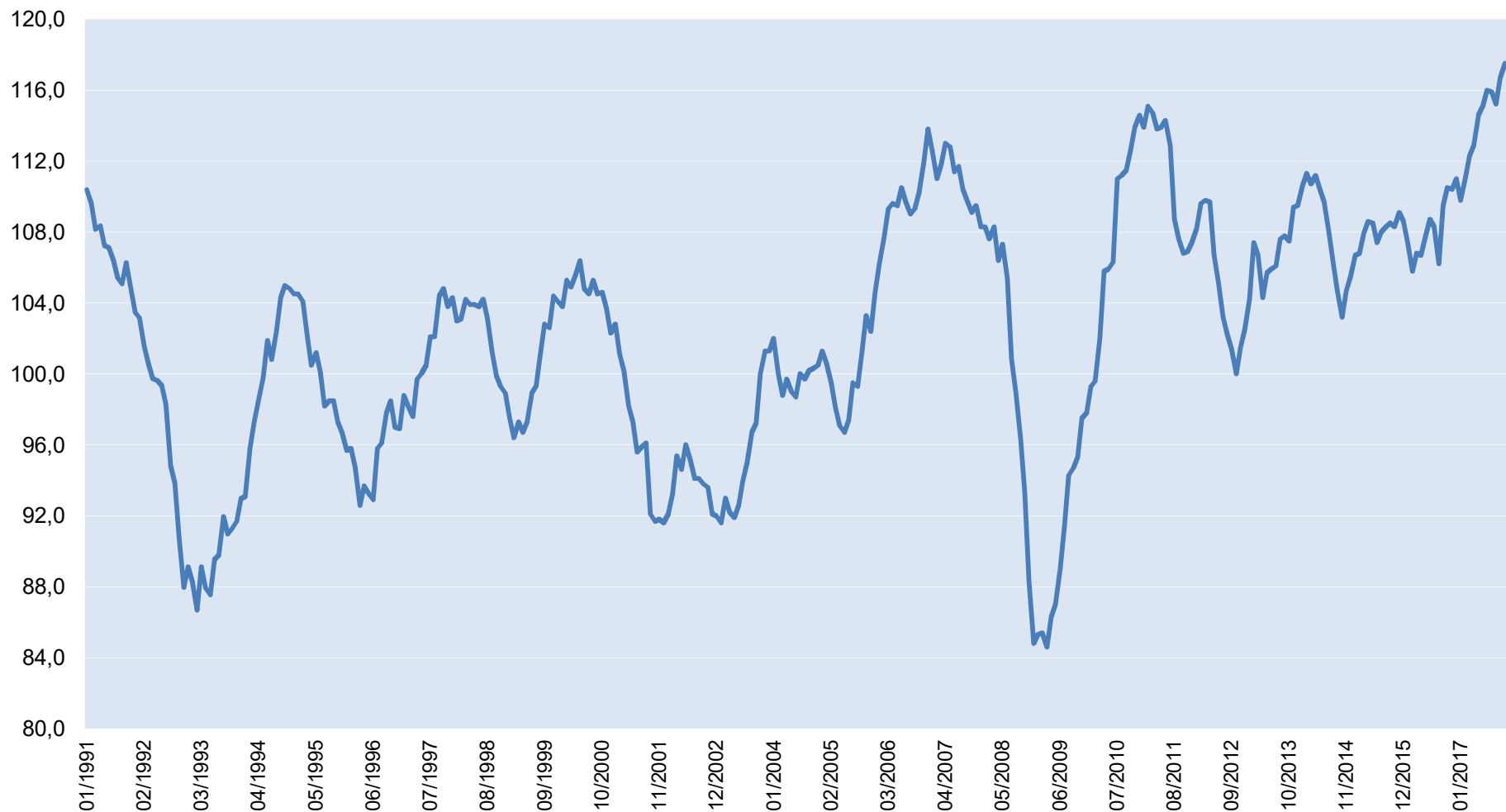
Index: 2005 = 100 Quelle: ifo-Institut; HPV, 23.02.2018/Rö

ifo Konjunkturtest in Deutschland Februar 2018



saisonbereinigt

Langfristige Entwicklung des Geschäftsklimas in der Gewerblichen Wirtschaft seit 1991



Index:
2005 = 100 Quelle: ifo-Institut; HPV, 23.02.2018/Rö

ifo Konjunkturtest in Deutschland Februar 2018



Berichtsmonat		Feb	Mrz	Apr	Mai	Jun	Jul	Aug	Sep	Okt	Nov	Dez	Jan	Feb
GESCHÄFTSLAGE	+	36	33	37	42	32	42	39	38	35	35	42	47	42
Beurteilung	=	56	59	55	50	62	51	55	55	59	54	48	45	51
	-	8	8	8	8	6	7	6	7	6	11	10	8	7
	S	+28	+25	+29	+34	+26	+35	+33	+31	+29	+24	+32	+39	+35
PRODUKTION	+	18	21	14	12	16	24	20	34	25	26	34	23	24
Entwicklung	=	68	62	76	76	69	59	60	53	64	63	62	64	72
im Vormonat	-	14	17	10	12	15	17	20	13	11	11	3	13	4
	0	0	0	0	0	0	0	0	0	0	0	1	0	0
	S	+4	+4	+4	0	+1	+7	0	+21	+14	+15	+31	+10	+20
FERTIGWARENLAGER	+	15	22	28	21	17	23	22	23	12	13	17	16	16
Beurteilung	=	72	67	56	63	69	63	64	66	69	71	67	68	69
+ zu groß	-	0	1	1	2	3	5	5	1	9	6	6	6	5
- zu klein	0	13	10	15	14	11	9	9	10	10	10	10	10	10
	S	+15	+21	+27	+19	+14	+18	+17	+22	+3	+7	+11	+10	+11
NACHFRAGE	+	19	19	15	10	15	33	21	27	25	22	35	28	26
Situation	=	72	52	72	72	75	51	62	56	61	66	60	67	69
Entwicklung	-	9	29	13	18	10	16	17	17	14	12	5	5	5
im Vormonat	S	+10	-10	+2	-8	+5	+17	+4	+10	+11	+10	+30	+23	+21
AUFTRAGSBESTAND	+	30	22	14	15	29	26	20	21	27	26	32	25	32
Entwicklung	=	56	67	72	73	60	65	73	63	50	55	63	65	63
im Vormonat	-	14	11	14	12	11	9	7	16	23	19	5	10	5
	S	+16	+11	0	+3	+18	+17	+13	+5	+4	+7	+27	+15	+27
AUFTRAGSBESTAND	+	12	19	23	29	20	31	24	27	29	32	38	37	33
Beurteilung	=	62	71	60	55	65	52	56	55	56	54	51	50	54
	-	26	10	17	16	15	17	20	18	15	14	11	13	13
	S	-14	+9	+6	+13	+5	+14	+4	+9	+14	+18	+27	+24	+20
AUSLANDSAUFTRÄGE	+	8	10	11	10	9	10	10	12	6	15	18	19	17
Beurteilung	=	58	65	59	59	60	58	54	50	56	52	46	48	44
	-	22	12	13	12	12	13	17	16	12	14	13	10	13
	0	12	13	17	19	19	19	19	22	26	19	23	23	26
	S	-14	-2	-2	-2	-3	-3	-7	-4	-6	+1	+5	+9	+4
VERKAUFSPREISE	+	10	20	24	25	31	37	34	45	43	41	42	45	51
Entwicklung	=	81	70	65	71	66	60	62	53	55	59	58	52	41
im Vormonat	-	9	10	11	4	3	3	4	2	2	0	0	3	8
	S	+1	+10	+13	+21	+28	+34	+30	+43	+41	+41	+42	+42	+43
PRODUKTION	+	24	22	18	17	24	22	25	35	20	19	28	28	14
Pläne	=	69	75	73	72	73	65	61	58	69	69	58	66	83
für 3 Monate	-	7	3	9	11	3	13	14	7	11	12	13	6	3
	0	0	0	0	0	0	0	0	0	0	0	1	0	0
	S	+17	+19	+9	+6	+21	+9	+11	+28	+9	+7	+15	+22	+11
VERKAUFSPREISE	+	23	29	24	33	32	32	36	39	39	39	51	54	45
Erwartungen	=	71	61	74	61	66	61	54	55	54	52	41	36	48
für 3 Monate	-	6	10	2	6	2	7	10	6	7	9	8	10	7
	S	+17	+19	+22	+27	+30	+25	+26	+33	+32	+30	+43	+44	+38
EXPORTGESCHÄFT	+	16	7	10	10	13	10	12	7	11	10	14	10	10
Erwartungen	=	69	78	76	71	72	73	78	75	76	75	72	78	75
für 3 Monate	-	6	6	3	5	6	5	1	8	1	6	4	2	1
	0	9	9	11	14	9	12	9	10	12	9	10	10	14
	S	+10	+1	+7	+5	+7	+5	+11	-1	+10	+4	+10	+8	+9
BESCHÄFTIGTE Erwartungen	S	-7	-15	-2	-12	-4	0	+8	0	-1	-2	-7	-7	-2
GESCHÄFTSLAGE	+	10	11	6	17	19	18	18	14	20	16	14	13	12
Erwartungen	=	78	71	80	77	72	77	74	75	66	72	77	76	79
für 6 Monate	-	12	18	14	6	9	5	8	11	14	12	9	11	9
	S	-2	-7	-8	+11	+10	+13	+10	+3	+6	+4	+5	+2	+3
GESCHÄFTSKLIMA	S	+12	+8	+10	+22	+18	+24	+21	+17	+17	+14	+18	+20	+18

Berichtsmonat		Feb	Mrz	Apr	Mai	Jun	Jul	Aug	Sep	Okt	Nov	Dez	Jan	Feb
AUFTRAGSBEST. in	Mon			1.3			1.7			1.6			1.6	
KAPAZITÄTSAUSL. in	%			83.3			83.5			85.4			85.3	
KAPAZITÄTSAUSL. Beurteilung	+			17			16			17			9	
	=			78			67			69			77	
	-			5			17			14			14	
	S			+12			-1			+3			-5	
ERTRAGSLAGE Beurteilung	+				22				13					
	=				57				66					
	-				21				21					
	S				+1				-8					
ERTRAGSLAGE Entwicklung	+				26				20					
	=				30				42					
	-				44				38					
	S				-18				-18					
PROD.BEHINDERUNG	Ja			36			46			44			36	
AUFTRAGSMANGEL				17			19			20			15	
ARB.KRÄFTEMANGEL				18			27			26			22	
MATERIALKNAPPHEIT				5			12			15			11	
KAPAZITÄTSENGP.				5			10			12			12	
FINANZIERUNGSENGP.				3			3			3			3	
SONSTIGE FAKTOREN				9			1			3			4	
ÜBERSTUNDEN	Ja		49			47			58			69		
mehr als betriebsüblich	Ja		27			18			26			24		
KURZARBEIT	Ja		4			4			7			4		
innerhalb von 3 Mon.	Ja		8			11			5			1		
WETTBEWERBSPOS. INLANDSMARKT	+			16			7			6			17	
Entwicklung	=			78			81			90			78	
gegen Vormonat	-			6			12			4			5	
	S			+10			-5			+2			+12	
AUSLANDSMÄRKTE INNERHALB DER EU	+			2			4			2			7	
Entwicklung	=			79			77			74			64	
gegen Vormonate	-			3			7			5			7	
	0			16			12			19			22	
	S			-1			-3			-3			0	
AUSLANDSMÄRKTE AUßERHALB DER EU	+			7			1			4			2	
Entwicklung	=			61			73			48			54	
gegen Vormonate	-			2			3			10			7	
	0			30			23			38			37	
	S			+5			-2			-6			-5	

Berichtsmonat		Feb	Mrz	Apr	Mai	Jun	Jul	Aug	Sep	Okt	Nov	Dez	Jan	Feb
GESCHÄFTSLAGE	+	42	48	46	39	58	45	33	39	29	36	45	46	53
Beurteilung	=	51	42	46	52	42	46	64	52	64	63	54	53	47
	-	7	10	8	9	0	9	3	9	7	1	1	1	0
	S	+35	+38	+38	+30	+58	+36	+30	+30	+22	+35	+44	+45	+53
PRODUKTION	+	16	10	12	11	9	3	2	18	21	21	12	3	13
Entwicklung	=	71	90	83	82	91	84	96	79	77	71	88	91	85
im Vormonat	-	13	0	5	7	0	13	2	3	2	8	0	6	2
	0	0	0	0	0	0	0	0	0	0	0	0	0	0
	S	+3	+10	+7	+4	+9	-10	0	+15	+19	+13	+12	-3	+11
FERTIGWARENLAGER	+	16	28	32	19	19	23	34	11	16	16	18	16	11
Beurteilung	=	53	33	36	54	61	51	48	63	55	60	54	56	73
+ zu groß	-	12	20	17	8	6	9	0	11	11	14	14	11	2
- zu klein	0	19	19	15	19	14	17	18	15	18	10	14	17	14
	S	+4	+8	+15	+11	+13	+14	+34	0	+5	+2	+4	+5	+9
NACHFRAGE	+	26	38	35	29	22	16	17	29	14	20	31	27	38
Situation	=	61	45	60	56	77	81	75	61	76	70	64	68	57
Entwicklung	-	13	17	5	15	1	3	8	10	10	10	5	5	5
im Vormonat	S	+13	+21	+30	+14	+21	+13	+9	+19	+4	+10	+26	+22	+33
AUFTRAGSBESTAND	+	38	32	23	28	18	18	12	16	24	26	32	21	30
Entwicklung	=	49	45	70	50	81	77	75	74	64	59	63	66	65
im Vormonat	-	13	23	7	22	1	5	13	10	12	15	5	13	5
	S	+25	+9	+16	+6	+17	+13	-1	+6	+12	+11	+27	+8	+25
AUFTRAGSBESTAND	+	30	41	44	38	27	26	26	33	21	18	23	25	39
Beurteilung	=	58	33	36	33	57	53	69	51	68	74	70	70	53
	-	12	26	20	29	16	21	5	16	11	8	7	5	8
	S	+18	+15	+24	+9	+11	+5	+21	+17	+10	+10	+16	+20	+31
AUSLANDSAUFTRÄGE	+	28	46	35	37	31	15	24	35	13	19	23	12	31
Beurteilung	=	56	21	40	43	48	55	58	51	70	75	61	76	60
	-	13	28	20	15	20	15	13	7	7	5	7	9	6
	0	3	5	5	5	1	15	5	7	10	1	9	3	3
	S	+15	+18	+15	+22	+11	0	+11	+28	+6	+14	+16	+3	+25
VERKAUFSPREISE	+	20	15	19	27	35	36	56	36	35	35	26	53	42
Entwicklung	=	77	79	77	73	65	64	44	53	63	65	74	47	58
im Vormonat	-	3	6	4	0	0	0	0	11	2	0	0	0	0
	S	+17	+9	+15	+27	+35	+36	+56	+25	+33	+35	+26	+53	+42
PRODUKTION	+	13	4	7	4	5	16	30	25	23	4	16	24	5
Pläne	=	85	91	77	85	81	72	70	75	77	84	82	76	92
für 3 Monate	-	2	5	16	11	14	12	0	0	0	12	2	0	3
	0	0	0	0	0	0	0	0	0	0	0	0	0	0
	S	+11	-1	-9	-7	-9	+4	+30	+25	+23	-8	+14	+24	+2
VERKAUFSPREISE	+	44	47	50	48	59	49	63	35	37	40	59	51	48
Erwartungen	=	41	42	50	52	41	51	37	62	63	60	41	49	52
für 3 Monate	-	15	11	0	0	0	0	0	3	0	0	0	0	0
	S	+29	+36	+50	+48	+59	+49	+63	+32	+37	+40	+59	+51	+48
EXPORTGESCHÄFT	+	43	23	20	7	24	31	31	30	26	10	18	12	6
Erwartungen	=	47	61	73	88	76	69	68	68	70	83	80	81	91
für 3 Monate	-	7	15	6	5	0	0	0	2	4	7	0	7	3
	0	3	1	1	0	0	0	1	0	0	0	2	0	0
	S	+36	+8	+14	+2	+24	+31	+31	+28	+22	+3	+18	+5	+3
BESCHÄFTIGTE Erwartungen	S	-8	-12	-11	-15	+2	+7	+3	-11	0	-1	-5	-5	-2
GESCHÄFTSLAGE	+	20	15	24	41	42	48	26	37	42	17	28	22	37
Erwartungen	=	65	67	67	50	51	50	66	57	43	81	67	74	53
für 6 Monate	-	15	18	9	9	7	2	8	6	15	2	5	4	10
	S	+5	-3	+15	+32	+35	+46	+18	+31	+27	+15	+23	+18	+27
GESCHÄFTSKLIMA	S	+19	+17	+26	+31	+46	+41	+24	+30	+24	+25	+33	+31	+40

Berichtsmonat		Feb	Mrz	Apr	Mai	Jun	Jul	Aug	Sep	Okt	Nov	Dez	Jan	Feb
AUFTRAGSBEST. in	Mon			1.4			1.4			1.7			1.8	
KAPAZITÄTSAUSL. in	%			96.8			96.1			93.2			93.2	
KAPAZITÄTSAUSL. Beurteilung	+ = - S			14 70 16 -2			8 73 19 -11			15 77 8 +7			7 84 9 -2	
ERTRAGSLAGE Beurteilung	+ = - S				23 52 25 -2				20 59 21 -1					
ERTRAGSLAGE Entwicklung	+ = - S				21 48 31 -10				21 39 40 -19					
PROD.BEHINDERUNG	Ja			33			28			24			22	
AUFTRAGSMANGEL				22			13			14			1	
ARB.KRÄFTEMANGEL				2			3			3			7	
MATERIALKNAPPHEIT				2			2			2			4	
KAPAZITÄTSENGP.				9			11			4			9	
FINANZIERUNGSENGP.				2			0			2			2	
SONSTIGE FAKTOREN				0			2			2			4	
ÜBERSTUNDEN mehr als betriebsüblich	Ja Ja		44 11			46 11			38 8			38 8		
KURZARBEIT innerhalb von 3 Mon.	Ja Ja		0 3			0 0			0 0			0 0		
WETTBEWERBSPOS. INLANDSMARKT Entwicklung gegen Vormonat	+ = - S			19 70 11 +8			13 87 0 +13			7 93 0 +7			8 92 0 +8	
AUSLANDSMÄRKTE INNERHALB DER EU Entwicklung gegen Vormonate	+ = - 0 S			19 76 1 4 +18			14 84 0 2 +14			15 78 2 5 +13			7 88 3 2 +4	
AUSLANDSMÄRKTE AUßERHALB DER EU Entwicklung gegen Vormonate	+ = - 0 S			23 69 5 3 +18			8 83 0 9 +8			8 67 8 17 0			9 80 5 6 +4	

**ifo Konjunkturumfrage in Deutschland gesamt
Herstellung von Verpackungsmitteln aus Kunststoffen**

**Verarbeitendes Gewerbe 2017/2018
C 222200 0**

Berichtsmonat		Feb	Mrz	Apr	Mai	Jun	Jul	Aug	Sep	Okt	Nov	Dez	Jan	Feb
GESCHÄFTSLAGE	+	42	43	43	39	37	36	37	49	45	33	47	50	44
Beurteilung	=	54	52	55	59	59	60	51	49	55	65	51	46	54
	-	4	5	2	2	4	4	12	2	0	2	2	4	2
	S	+38	+38	+41	+37	+33	+32	+25	+47	+45	+31	+45	+46	+42
PRODUKTION	+	6	22	37	9	19	25	17	16	21	6	24	10	13
Entwicklung	=	81	72	63	83	77	61	78	80	78	92	71	84	77
im Vormonat	-	13	6	0	8	4	14	5	4	1	2	5	6	10
	0	0	0	0	0	0	0	0	0	0	0	0	0	0
	S	-7	+16	+37	+1	+15	+11	+12	+12	+20	+4	+19	+4	+3
FERTIGWARENLAGER	+	8	10	10	18	13	12	11	15	8	11	21	7	9
Beurteilung	=	85	78	83	75	78	66	79	70	81	77	67	79	83
+ zu groß	-	0	0	0	0	2	11	2	6	0	2	2	2	0
- zu klein	0	7	12	7	7	7	11	8	9	11	10	10	12	8
	S	+8	+10	+10	+18	+11	+1	+9	+9	+8	+9	+19	+5	+9
NACHFRAGE	+	18	28	23	18	20	36	27	17	28	23	26	21	20
Situation	=	69	65	64	75	76	51	68	77	60	61	56	72	70
Entwicklung	-	13	7	13	7	4	13	5	6	12	16	18	7	10
im Vormonat	S	+5	+21	+10	+11	+16	+23	+22	+11	+16	+7	+8	+14	+10
AUFTRAGSBESTAND	+	14	24	36	16	24	34	43	15	33	23	37	20	21
Entwicklung	=	74	70	51	73	61	47	37	75	50	61	52	70	70
im Vormonat	-	12	6	13	11	15	19	20	10	17	16	11	10	9
	S	+2	+18	+23	+5	+9	+15	+23	+5	+16	+7	+26	+10	+12
AUFTRAGSBESTAND	+	12	19	9	15	13	18	24	23	19	16	24	17	28
Beurteilung	=	78	76	87	72	76	68	62	69	69	82	61	79	62
	-	10	5	4	13	11	14	14	8	12	2	15	4	10
	S	+2	+14	+5	+2	+2	+4	+10	+15	+7	+14	+9	+13	+18
AUSLANDSAUFTRÄGE	+	4	9	6	8	3	9	8	7	9	8	13	8	10
Beurteilung	=	61	59	63	58	66	58	67	65	48	56	55	62	57
	-	17	12	8	10	11	12	9	7	13	11	12	7	12
	0	18	20	23	24	20	21	16	21	30	25	20	23	21
	S	-13	-3	-2	-2	-8	-3	-1	0	-4	-3	+1	+1	-2
VERKAUFSPREISE	+	13	26	47	15	21	14	14	12	12	9	21	15	16
Entwicklung	=	75	72	51	83	77	74	72	86	86	82	79	78	84
im Vormonat	-	12	2	2	2	2	12	14	2	2	9	0	7	0
	S	+1	+24	+45	+13	+19	+2	0	+10	+10	0	+21	+8	+16
PRODUKTION	+	10	17	23	16	12	12	3	20	2	12	16	18	26
Pläne	=	90	81	71	82	80	75	91	77	92	85	79	80	72
für 3 Monate	-	0	2	6	2	8	13	6	3	6	3	5	2	2
	0	0	0	0	0	0	0	0	0	0	0	0	0	0
	S	+10	+15	+17	+14	+4	-1	-3	+17	-4	+9	+11	+16	+24
VERKAUFSPREISE	+	19	36	40	17	6	9	11	31	16	19	17	14	16
Erwartungen	=	75	62	52	78	81	79	82	67	79	81	73	84	82
für 3 Monate	-	6	2	8	5	13	12	7	2	5	0	10	2	2
	S	+13	+34	+32	+12	-7	-3	+4	+29	+11	+19	+7	+12	+14
EXPORTGESCHÄFT	+	7	11	3	6	6	15	4	21	17	4	8	16	16
Erwartungen	=	79	67	82	76	70	66	87	63	63	81	84	69	62
für 3 Monate	-	2	5	4	5	13	5	2	4	8	2	2	2	9
	0	12	17	11	13	11	14	7	12	12	13	6	13	13
	S	+5	+6	-1	+1	-7	+10	+2	+17	+9	+2	+6	+14	+7
BESCHÄFTIGTE Erwartungen	S	+10	+1	+7	+2	+2	+17	-7	+7	+9	+5	+2	+2	+17
GESCHÄFTSLAGE	+	14	13	17	12	15	11	17	13	13	10	20	31	15
Erwartungen	=	52	76	71	75	68	80	67	78	80	70	60	60	78
für 6 Monate	-	34	11	12	13	17	9	16	9	7	20	20	9	7
	S	-20	+2	+5	-1	-2	+2	+1	+4	+6	-10	0	+22	+8
GESCHÄFTSKLIMA	S	+7	+19	+22	+17	+15	+16	+13	+24	+25	+9	+21	+34	+24

Berichtsmonat		Feb	Mrz	Apr	Mai	Jun	Jul	Aug	Sep	Okt	Nov	Dez	Jan	Feb
AUFTRAGSBEST. in	Mon			2.2			2.7			2.5			2.5	
KAPAZITÄTSAUSL. in	%			81.1			83.0			81.2			82.1	
KAPAZITÄTSAUSL. Beurteilung	+ = - S			6 94 0 +6			9 66 25 -16			6 64 30 -24			12 57 31 -19	
ERTRAGSLAGE Beurteilung	+ = - S				24 70 6 +18				26 68 6 +20					
ERTRAGSLAGE Entwicklung	+ = - S				25 51 24 +1				16 69 15 +1					
PROD.BEHINDERUNG	Ja			36			50			57			52	
AUFTRAGSMANGEL				6			9			6			5	
ARB.KRÄFTEMANGEL				20			23			43			40	
MATERIALKNAPPHEIT				14			4			5			4	
KAPAZITÄTSENGP.				0			19			12			8	
FINANZIERUNGSENGP.				2			2			0			4	
SONSTIGE FAKTOREN				12			14			12			6	
ÜBERSTUNDEN	Ja		32			64			54			56		
mehr als betriebsüblich	Ja		11			14			2			5		
KURZARBEIT	Ja		2			2			0			0		
innerhalb von 3 Mon.	Ja		0			2			2			0		
WETTBEWERBSPoS. INLANDSMARKT	+ = - S			15 79 6 +9			24 72 4 +20			16 81 3 +13			16 80 4 +12	
AUSLANDSMÄRKTE INNERHALB DER EU	+ = - S			6 76 3 +3			24 56 2 +22			11 64 1 +10			10 66 4 +6	
Entwicklung gegen Vormonate	0 S			15 +3			18 +22			24 +10			20 +6	
AUSLANDSMÄRKTE AUßERHALB DER EU	+ = - S			6 71 2 +4			24 53 2 +22			9 65 1 +8			8 59 9 -1	
Entwicklung gegen Vormonate	0 S			21 +4			21 +22			25 +8			24 -1	

ifo Geschäftsklimaindex sinkt

München, 22. Februar 2018 – Die sehr gute Stimmung in den deutschen Chefetagen hat einen deutlichen Dämpfer erhalten. Der ifo Geschäftsklimaindex ist im Februar auf 115,4 Punkte gesunken, nach 117,6 im Januar. Die Unternehmer waren weniger zufrieden mit ihrer aktuellen Geschäftslage, dennoch war der Wert der zweithöchste seit 1991. Dies deutet auf ein Wirtschaftswachstum im ersten Quartal von 0,7 Prozent. Aber die Unternehmer nahmen den optimistischen Ausblick auf die kommenden Monate merklich zurück. Die deutsche Wirtschaft tritt auf die Euphoriebremse.

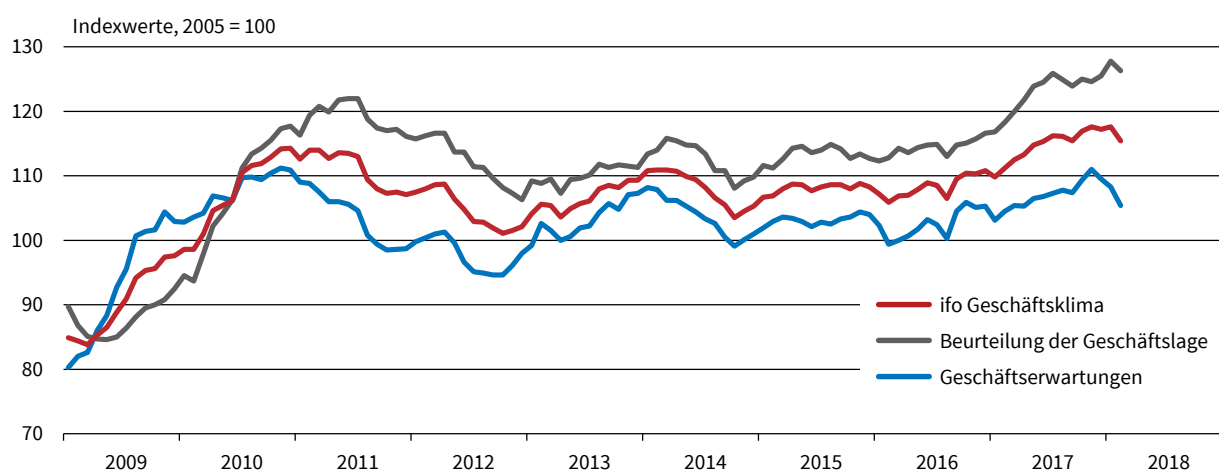
Im *Verarbeitenden Gewerbe* ist der Index nach dem Rekord im Vormonat deutlich gesunken. Die Unternehmer beurteilten die aktuelle Lage auf sehr hohem Niveau etwas weniger gut. Sie korrigierten auch die Erwartungen nach unten. Die Nachfrage verlor etwas an Schwung. Die Industriefirmen beurteilten auch den Auftragsbestand etwas weniger gut.

Sowohl im *Groß-* als auch im *Einzelhandel* hat sich das Geschäftsklima verschlechtert. Die Einschätzungen zur Lage und die Erwartungen wurden in beiden Handelssparten zurückgenommen. Im Einzelhandel fiel der Rückgang stärker aus als im Großhandel.

Auch im *Bauhauptgewerbe* ist der Geschäftsklimaindex gesunken. Dies war auf deutlich niedrigere Erwartungen zurückzuführen. Die Lage der Baufirmen hat sich hingegen auf ein neues Rekordhoch verbessert.

Clemens Fuest
 Präsident des ifo Instituts

ifo Geschäftsklima in der Gewerblichen Wirtschaft^a Saisonbereinigt



^a Verarbeitendes Gewerbe, Bauhauptgewerbe, Groß- und Einzelhandel.
 Quelle: ifo Konjunkturumfragen, Februar 2018.

© ifo Institut

ifo Geschäftsklima in der Gewerblichen Wirtschaft (Indexwerte, 2005 = 100, saisonbereinigt)

Monat/Jahr	02/17	03/17	04/17	05/17	06/17	07/17	08/17	09/17	10/17	11/17	12/17	01/18	02/18
Klima	111,2	112,5	113,3	114,8	115,3	116,2	116,1	115,4	116,9	117,6	117,2	117,6	115,4
Lage	118,3	120,0	121,8	123,9	124,5	125,9	124,9	123,9	125,0	124,6	125,5	127,8	126,3
Erwartungen	104,5	105,4	105,3	106,5	106,8	107,3	107,8	107,4	109,3	111,0	109,5	108,3	105,4

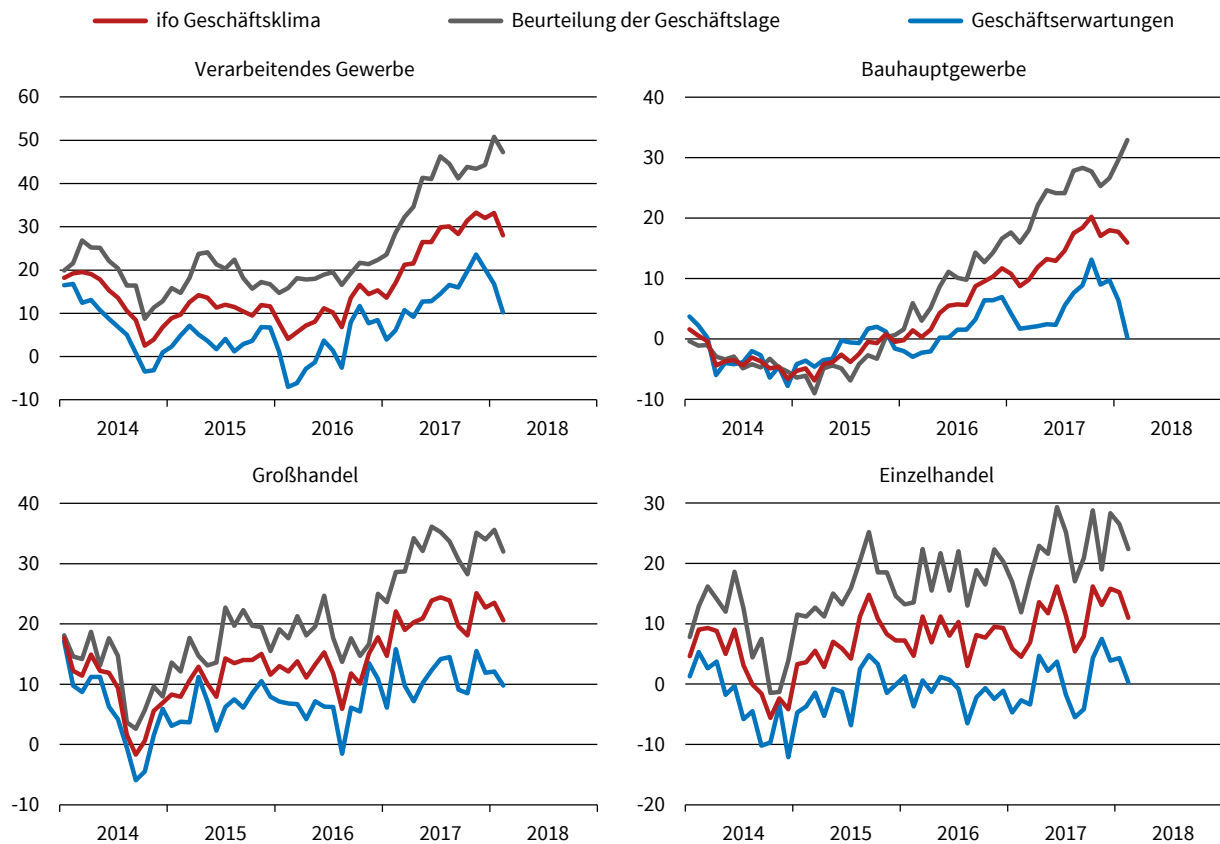
Quelle: ifo Konjunkturumfragen.

© ifo Institut

Lange Zeitreihen im Excel-Format können über www.ifo.de/langereihen abgerufen werden.

ifo Geschäftsklima, Geschäftslage und -erwartungen nach Wirtschaftsbereich

Salden, saisonbereinigt



Quelle: ifo Konjunkturumfragen, Februar 2018.

© ifo Institut

ifo Geschäftsklima nach Wirtschaftsbereich (Salden, saisonbereinigt)

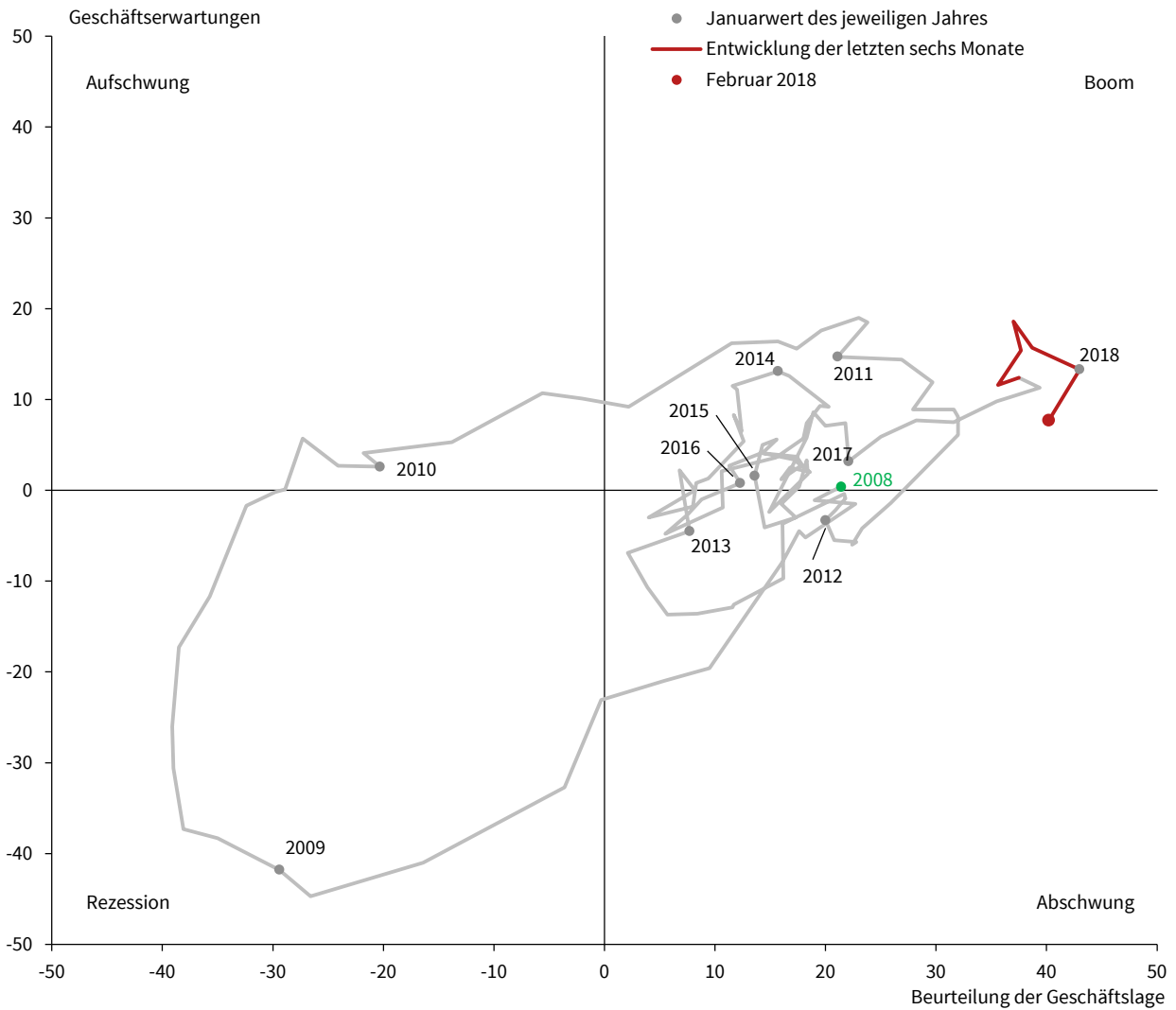
Monat/Jahr	02/17	03/17	04/17	05/17	06/17	07/17	08/17	09/17	10/17	11/17	12/17	01/18	02/18
Gewerbliche Wirtschaft	15,2	17,7	19,2	22,3	23,2	24,9	24,6	23,3	26,3	27,6	26,9	27,7	23,4
Verarb. Gewerbe	17,0	21,2	21,5	26,5	26,5	29,9	30,1	28,3	31,4	33,3	32,0	33,2	28,0
Bauhauptgewerbe	8,7	9,8	11,9	13,2	12,9	14,6	17,5	18,4	20,2	17,0	18,0	17,7	15,9
Großhandel	22,1	19,0	20,3	20,9	23,9	24,4	23,9	19,6	18,1	25,1	22,7	23,5	20,6
Einzelhandel	4,5	6,9	13,6	11,7	16,2	11,3	5,4	7,9	16,2	13,1	15,8	15,2	11,0

Quelle: ifo Konjunkturumfragen.

© ifo Institut

Das ifo Geschäftsklima basiert auf ca. 7.000 monatlichen Meldungen von Unternehmen des Verarbeitenden Gewerbes, des Bauhauptgewerbes, des Großhandels und des Einzelhandels. Die Unternehmen werden gebeten, ihre gegenwärtige **Geschäftslage** zu beurteilen und ihre **Erwartungen** für die nächsten sechs Monate mitzuteilen. Sie können ihre Lage mit "gut", "befriedigend" oder "schlecht" und ihre Geschäftserwartungen für die nächsten sechs Monaten als "günstiger", "gleich bleibend" oder "ungünstiger" kennzeichnen. Der **Saldowert** der gegenwärtigen Geschäftslage ist die Differenz der Prozentanteile der Antworten "gut" und "schlecht", der Saldowert der Erwartungen ist die Differenz der Prozentanteile der Antworten "günstiger" und "ungünstiger". Das **Geschäftsklima** ist ein transformierter Mittelwert aus den Salden der Geschäftslage und der Erwartungen. Zur Berechnung der **Indexwerte** werden die transformierten Salden jeweils auf den Durchschnitt des Jahres 2005 normiert.

ifo Konjunkturuhr in der Gewerblichen Wirtschaft^a
 Salden, saisonbereinigt

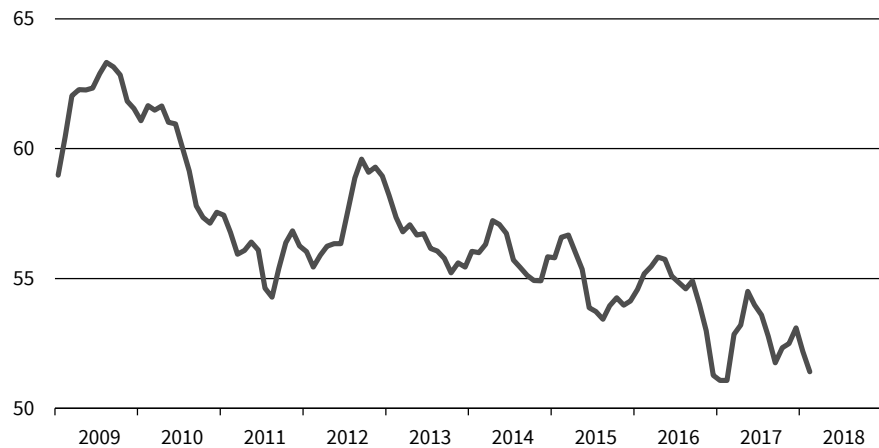


^a Verarbeitendes Gewerbe, Bauhauptgewerbe, Groß- und Einzelhandel.
 Quelle: ifo Konjunkturumfragen, Februar 2018.

Die ifo Konjunkturuhr zeigt in einem Vier-Quadrantenschema den zyklischen Zusammenhang von Geschäftslage und Geschäftserwartungen. In diesem Diagramm durchteilt die Konjunktur – visualisiert als Lage-Erwartungs-Graph – die Quadranten mit den Bezeichnungen Aufschwung, Boom, Abschwung und Rezession, sofern der Erwartungsindikator dem Geschäftslageindikator hinlänglich vorausseilt. Sind die Urteile der befragten Unternehmen zur Geschäftslage und zu den Geschäftserwartungen per saldo im Minus, so ist der Lage-Erwartungs-Graph im "Rezessionsquadranten". Gelangt der Erwartungsindikator ins Plus (bei sich verbessernder, aber per saldo noch schlechter Geschäftslage), so ist der Graph im "Aufschwungsquadranten". Sind Geschäftslage und Geschäftserwartungen beide per saldo im Plus, so ist der Graph im "Boomquadranten". Dreht der Erwartungsindikator ins Minus (bei sich verschlechternder, aber per saldo noch guter Geschäftslage), so befindet sich der Graph im "Abschwungsquadranten".

ifo Streuungsmaß für die Gewerbliche Wirtschaft^a

Saisonbereinigt und mit 3-Monatsdurchschnitt geglättet



^a Verarbeitendes Gewerbe, Bauhauptgewerbe, Groß- und Einzelhandel.

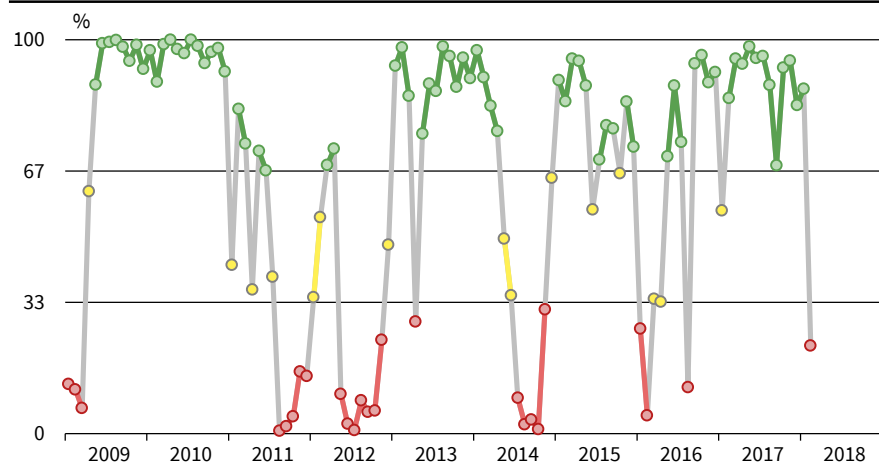
Quelle: ifo Konjunkturumfragen, Februar 2018.

© ifo Institut

Ein Anstieg im Streuungsmaß bedeutet eine Erhöhung der Firmenunsicherheit. Es können Werte zwischen 0 und 100 erreicht werden. Das Maß basiert auf den Antworten zur Frage nach den Erwartungen über die Geschäftsentwicklung in den nächsten sechs Monaten und generiert sich aus der Streuung dieser Erwartungen zu jedem Zeitpunkt.

ifo Konjunkturampel in der Gewerblichen Wirtschaft

Monatliche Wahrscheinlichkeit für eine expansive Wirtschaftsentwicklung^a



^a Grün = hoch, gelb = mittel, rot = niedrig. Berechnet auf Basis der monatlichen Änderungen des ifo Geschäftsklimaindex.

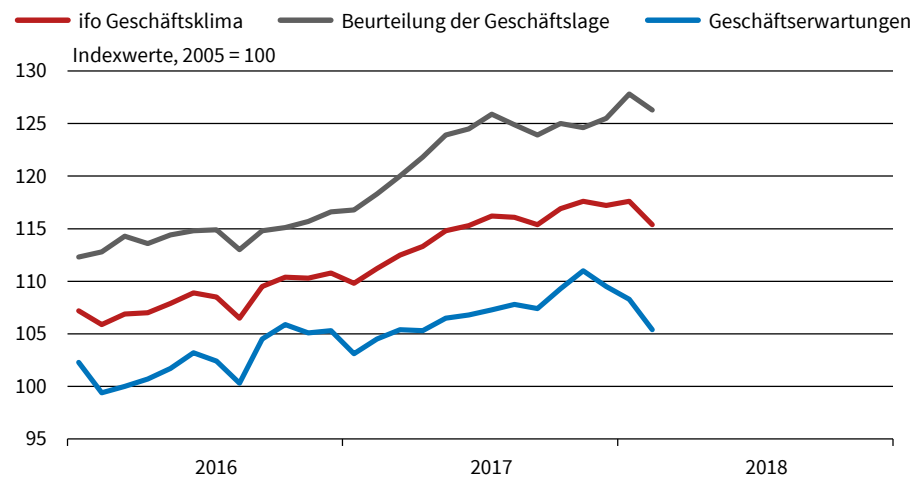
Quelle: ifo Konjunkturumfragen, Februar 2018.

© ifo Institut

Die monatliche Veränderung des ifo Geschäftsklimaindex für die gewerbliche Wirtschaft kann durch ein Markov-Switching Modell in Wahrscheinlichkeiten für die beiden konjunkturellen Regime Expansion bzw. Kontraktion umgesetzt werden. Die ifo Konjunkturampel zeigt die monatlichen Regimewahrscheinlichkeiten für die Phase Expansion. Grüne Ampelwerte signalisieren Wahrscheinlichkeiten von größer als zwei Drittel, was auf eine Expansion deutet. Rote Ampelwerte stehen hingegen für Wahrscheinlichkeiten von unter einem Drittel, was auf Kontraktion hindeutet. Bei gelben Ampelwerten, die Wahrscheinlichkeiten zwischen einem Drittel und zwei Dritteln signalisieren, wird von einer Situation hoher Unsicherheit über das Konjunkturregime ausgegangen, und es erfolgt keine konjunkturelle Klassifizierung.

ifo Geschäftsklima in der Gewerblichen Wirtschaft^a

Saisonbereinigt



^a Verarbeitendes Gewerbe, Bauhauptgewerbe, Groß- und Einzelhandel.
Quelle: ifo Konjunkturumfragen, Februar 2018.

© ifo Institut